

MasterConnect LEDtube EM/secteur T8

MASTERConnect LEDtube IA 1200mm UO 16.5W840 T8

Le Philips MasterConnect LEDtube EM/Secteur T8 signifie une mise à niveau aisée vers un système d'éclairage connecté. Sa technologie de réseau maillé 2,4 GHz lui permet de s'intégrer sans fil avec plusieurs appareils de contrôle, tels que des détecteurs et des interrupteurs. Résultat : encore plus d'économies et une flexibilité accrue dans votre espace. Du fait de la gradation, de la détection de présence ou de la prise en compte de la lumière du jour, les lampes permettent de réaliser au moins 50 % d'économie, grâce à la technologie MasterConnect.

Données du produit

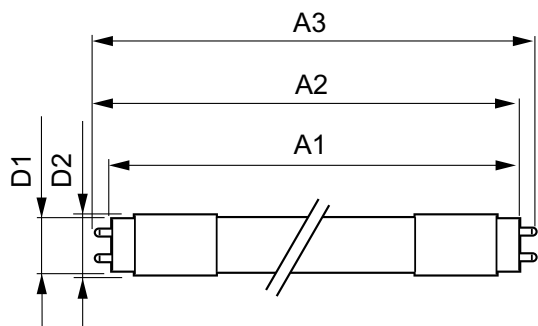
Caractéristiques générales		Variation des coordonnées trichromatiques en fonction du temps de fonctionnement	
Culot	G13 [Medium Bi-Pin Fluorescent]	Indice de rendu des couleurs (nom.)	83
Conforme à la directive RoHS UE	Oui	LLMF à la fin de la durée de vie nominale (nom.)	70 %
Durée de vie nominale (nom.)	50000 h	Caractéristiques électriques	
Cycle d'allumage	200000X	Fréquence d'entrée	50 à 60 Hz
Photométries et Colorimétries		Puissance (valeur nominale)	16,5 W
Code couleur	840 [CCT de 4000K]	Courant lampe (max.)	76 mA
Angle d'émission du faisceau (nom.)	160 °	Courant lampe (min.)	69 mA
Flux lumineux (nom.)	2500 lm	Heure de démarrage (nom.)	0,5 s
Couleur	Blanc brillant (CW)	Temps de chauffage à 60% du flux lumineux (nom.)	0.5 s
Température de couleur proximale (nom.)	4000 K	Facteur de puissance (nom.)	0.9
Efficacité lumineuse (valeur nominale)	151,52 lm/W		

MasterConnect LEDtube EM/secteur T8

Tension (nom.)	220-240 V
Températures	
T-ambiante (max.)	45 °C
Température ambiante (min.)	-20 °C
Température de stockage (max.)	65 °C
Température de stockage (min.)	-40 °C
Température maximum du boîtier (nom.)	45 °C
Gestion et gradation	
avec gradation	Variateur sans fil
Matériaux et finitions	
Longueur du produit	1200 mm
Normes et recommandations	
Classe énergétique	A++

Produit à faible consommation	oui
Marques d'homologation	Déclaration CE RoHS compliance Certificat KEMA
Consommation d'énergie kWh/1 000 h	17 kWh
Données logistiques	
Code de produit complet	871869677344400
Nom du produit de la commande	MASTERConnect LEDtube IA 1200mm UO 16.5W840 T8
Code barre produit (EAN)	8718696773444
Code de commande	77344400
Unité d'emballage	1
Conditionnement par carton	10
Code industriel (12NC)	929001813802
Poids net (pièce)	0,251 kg

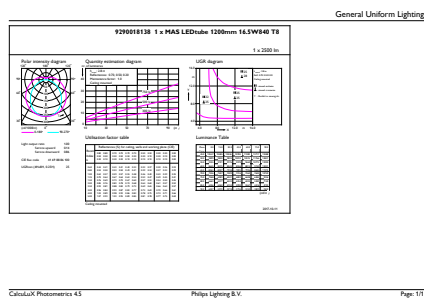
Schéma dimensionnel



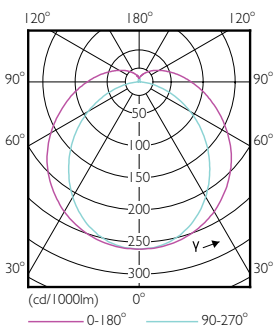
TLED 1200mm 16.5W 2500lm 4000K G13 D

Product	D1	D2	A1	A2	A3
MASTERConnect LEDtube	25,7	28 mm	1199,4	1205,3	1212,4
IA 1200mm UO 16.5W840 T8	mm		mm	mm	mm

Données photométriques



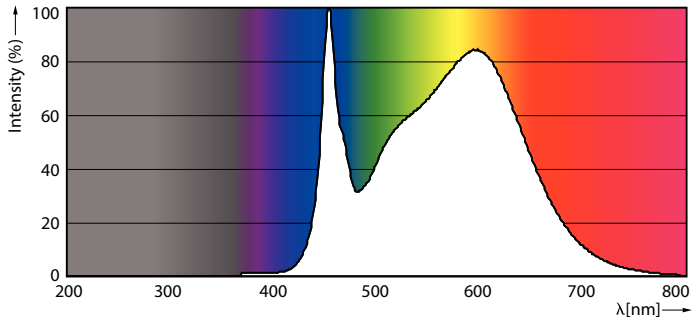
16-5W G13 840 4000K



16-5W G13 830 3000K

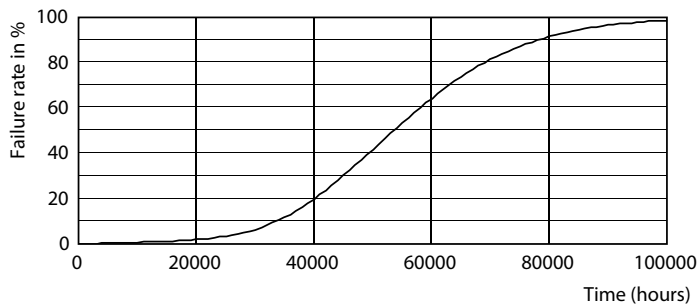
MasterConnect LEDtube EM/secteur T8

Données photométriques

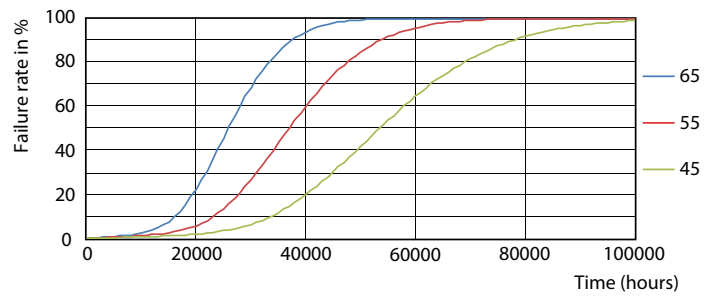


16-5W G13

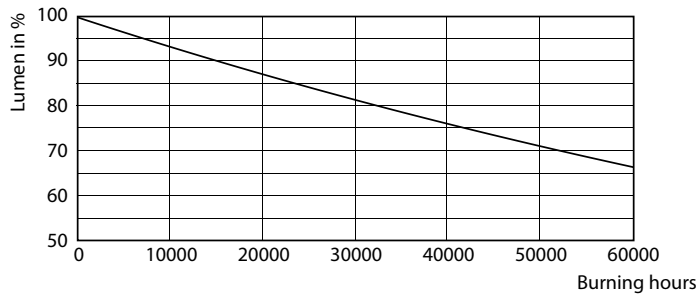
Durée de vie



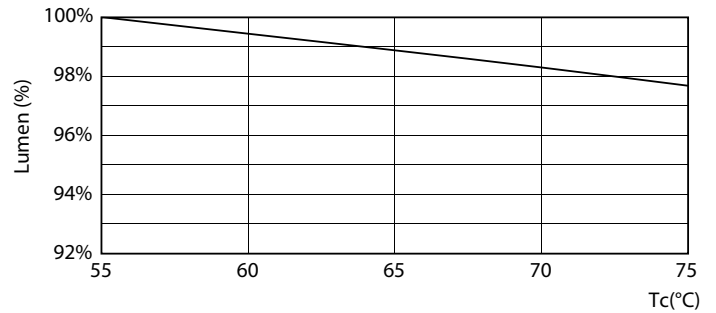
16-5W G13



16-5W G13



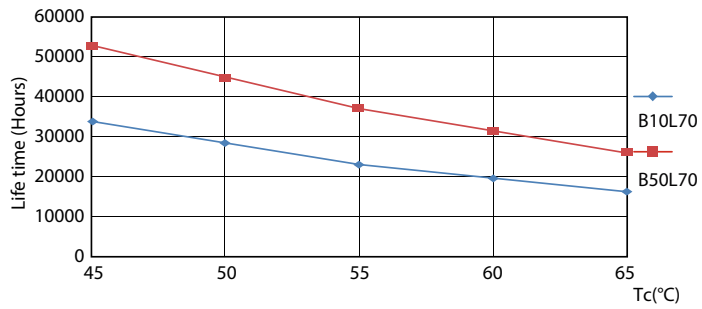
16-5W G13



16-5W G13

MasterConnect LEDtube EM/secteur T8

Durée de vie



16-5W G13

