

# MasterConnect LEDtube EM/secteur T8

## MASTERConnect LEDtube IA 1500mm UO 25.5W830 T8

Le Philips MasterConnect LEDtube EM/Secteur T8 signifie une mise à niveau aisée vers un système d'éclairage connecté. Sa technologie de réseau maillé 2,4 GHz lui permet de s'intégrer sans fil avec plusieurs appareils de contrôle, tels que des détecteurs et des interrupteurs. Résultat : encore plus d'économies et une flexibilité accrue dans votre espace. Du fait de la gradation, de la détection de présence ou de la prise en compte de la lumière du jour, les lampes permettent de réaliser au moins 50 % d'économie, grâce à la technologie MasterConnect.

### Données du produit

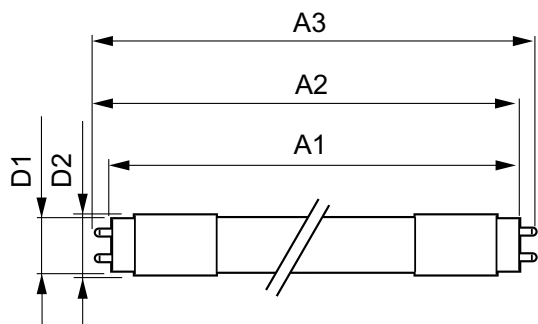
Caractéristiques générales		Variation des coordonnées trichromatiques en fonction du temps de fonctionnement	
Culot	G13 [ Medium Bi-Pin Fluorescent]	Indice de rendu des couleurs (nom.)	83
Conforme à la directive RoHS UE	Oui	LLMF à la fin de la durée de vie nominale (nom.)	70 %
Durée de vie nominale (nom.)	50000 h	Caractéristiques électriques	
Cycle d'allumage	200000X	Fréquence d'entrée	50 à 60 Hz
Photométries et Colorimétries		Puissance (valeur nominale)	25,5 W
Code couleur	830 [ CCT de 3000 K]	Courant lampe (max.)	117 mA
Angle d'émission du faisceau (nom.)	160 °	Courant lampe (min.)	108 mA
Flux lumineux (nom.)	3400 lm	Heure de démarrage (nom.)	0,5 s
Couleur	Blanc (WH)	Temps de chauffage à 60% du flux lumineux (nom.)	0.5 s
Température de couleur proximale (nom.)	3000 K	Facteur de puissance (nom.)	0.9
Efficacité lumineuse (valeur nominale)	133,33 lm/W		

# MasterConnect LEDtube EM/secteur T8

Tension (nom.)	220-240 V
<b>Températures</b>	
T-ambiante (max.)	45 °C
Température ambiante (min.)	-20 °C
Température de stockage (max.)	65 °C
Température de stockage (min.)	-40 °C
Température maximum du boîtier (nom.)	45 °C
<b>Gestion et gradation</b>	
avec gradation	Variateur sans fil
<b>Matériaux et finitions</b>	
Longueur du produit	1500 mm
<b>Normes et recommandations</b>	
Classe énergétique	A++

Produit à faible consommation	oui
Marques d'homologation	Déclaration CE RoHS compliance Certificat KEMA
Consommation d'énergie kWh/1 000 h	26 kWh
<b>Données logistiques</b>	
Code de produit complet	871869677348200
Nom du produit de la commande	MASTERConnect LEDtube IA 1500mm UO 25.5W830 T8
Code barre produit (EAN)	8718696773482
Code de commande	77348200
Unité d'emballage	1
Conditionnement par carton	10
Code industriel (12NC)	929001814002
Poids net (pièce)	0,310 kg

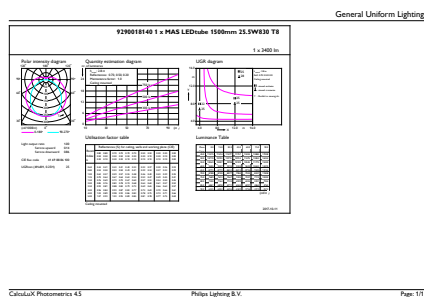
## Schéma dimensionnel



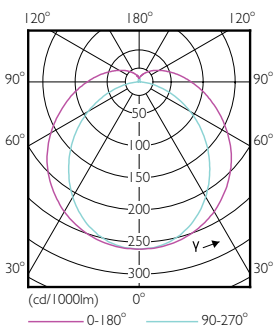
TLED 1500mm 24.5W 3500lm 3000K G13 D

Product	D1	D2	A1	A2	A3
MASTERConnect LEDtube IA 1500mm UO 25.5W830 T8	25,7 mm	28 mm	1500 mm	1507,1 mm	1514,2 mm

## Données photométriques



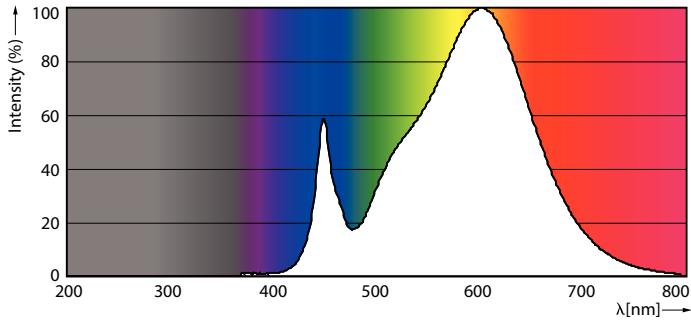
25-5W G13 830 3000K



16-5W G13 830 3000K

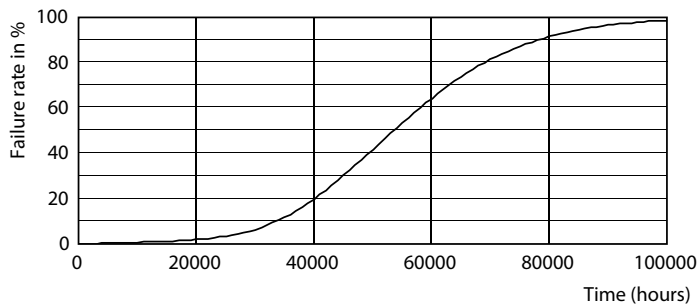
# MasterConnect LEDtube EM/secteur T8

## Données photométriques

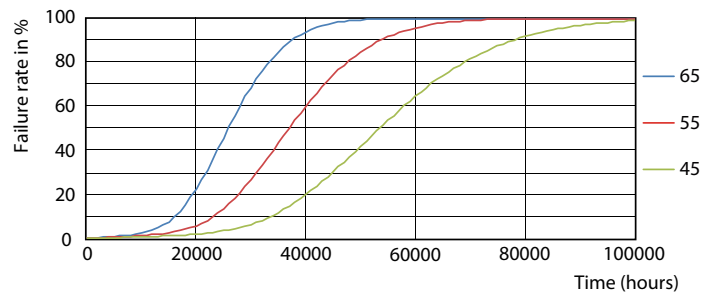


25-5W G13

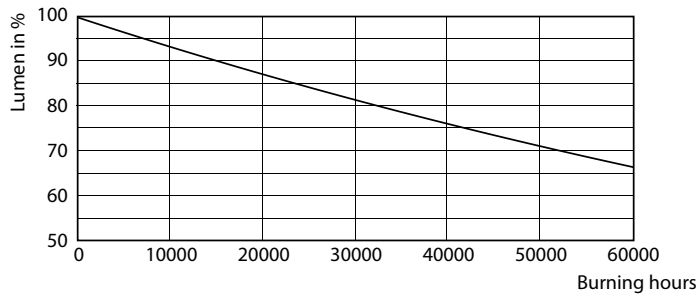
## Durée de vie



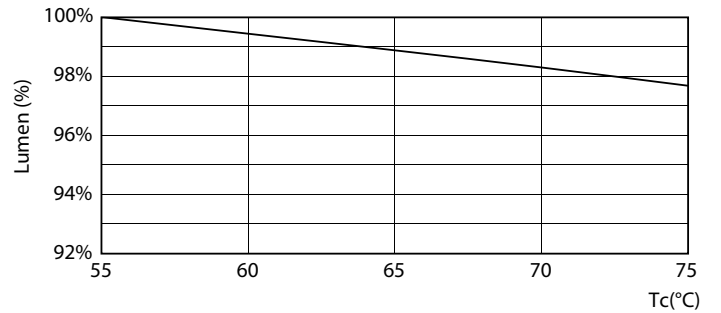
16-5W G13



16-5W G13



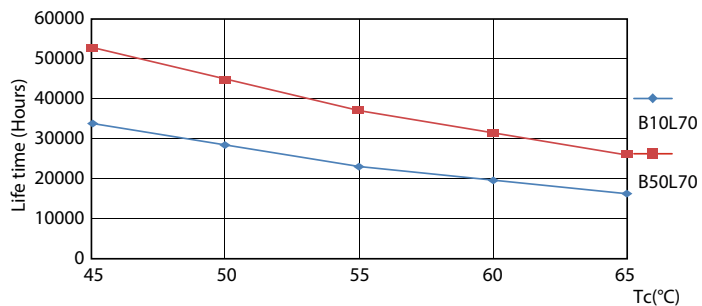
16-5W G13



16-5W G13

## MasterConnect LEDtube EM/secteur T8

### Durée de vie



16-5W G13

