



# CorePro LEDtube EM/ Mains



## CorePro LEDtube 1200mm HO 18W 865 T8

Le CorePro LEDtube est une solution LED économique qui convient au remplacement des lampes fluorescentes T8. Le produit crée un effet d'éclairage naturel à utiliser dans les applications d'éclairage général et est synonyme d'économies d'énergie immédiates, ce qui en fait une solution respectueuse de l'environnement.

### Mises en garde et sécurité

• -

### Données du produit

Caractéristiques générales	
Culot	G13 [ Medium Bi-Pin Fluorescent]
Marquage CE	Oui
Conforme à la directive RoHS UE	Oui
Durée de vie nominale (nom.)	30000 h
Cycle d'allumage	200000X
Référence de mesure du flux	Sphere
Niveau	CorePro

Photométries et colorimétries	
Code couleur	865 [ CCT de 6 500 K]
Angle d'émission du faisceau (nom.)	240 °
Flux lumineux (nom.)	2000 lm
Couleur	Lumière du jour
Température de couleur proximale (nom.)	6500 K
Efficacité lumineuse (valeur nominale)	111 lm/W

Variation des coordonnées trichromatiques en fonction du temps de fonctionnement	<6
Indice de rendu des couleurs (nom.)	80
LLMF à la fin de la durée de vie nominale (nom.)	70 %

Caractéristiques électriques	
Fréquence d'entrée	50 à 60 Hz
Puissance (valeur nominale)	18 W
Courant lampe (nom.)	90 mA
Heure de démarrage (nom.)	0,5 s
Temps de chauffage à 60 % du flux lumineux (nom.)	0,5 s
Facteur de puissance (nom.)	0,9
Tension (nom.)	220-240 V

Températures	
Température ambiante (max.)	45 °C

# CorePro LEDtube EM/Mains

Température ambiante (min.)	-20 °C
Température de stockage (max.)	65 °C
Température de stockage (min.)	-40 °C
Température maximale du boîtier (nom.)	50 °C

## Gestion et gradation

avec gradation	Non
----------------	-----

## Matériaux et finitions

Finition de l'ampoule	Dépoli
Matériaux des ampoules	Glass
Longueur du produit	1200 mm
Forme de l'ampoule	Tube, double extrémité

## Normes et recommandations

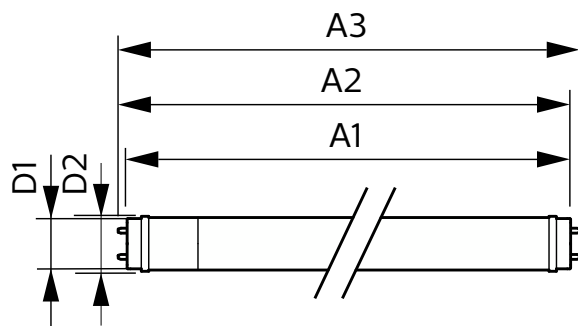
Classe d'efficacité énergétique	E
Produit à faible consommation	oui

Marques d'homologation	RoHS compliance Déclaration CE Certificat KEMA
Consommation d'énergie kWh/1 000 h	18 kWh
Numéro d'enregistrement EPREL	1183853

## Données logistiques

Code de produit complet	87186968061100
Nom du produit de la commande	CorePro LEDtube 1200mm HO 18W 865 T8
Code barre produit	8718696806111
Code de commande	80611100
Numérateur - Quantité par kit	1
Conditionnement par carton	10
SAP - Matériaux	929001874802
Net Weight (Piece)	0,220 kg

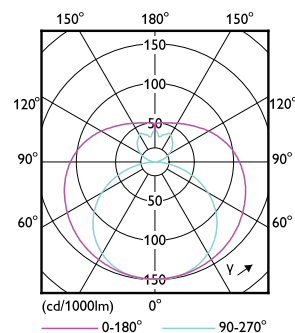
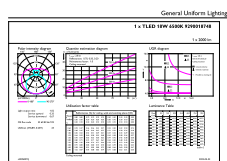
## Schéma dimensionnel



CorePro LEDtube 1200mm HO 18W 865 T8

Product	D1	D2	A1	A2	A3
CorePro LEDtube 1200mm HO 18W 865 T8	25,7 mm	28 mm	1198 mm	1205 mm	1212 mm

## Données photométriques

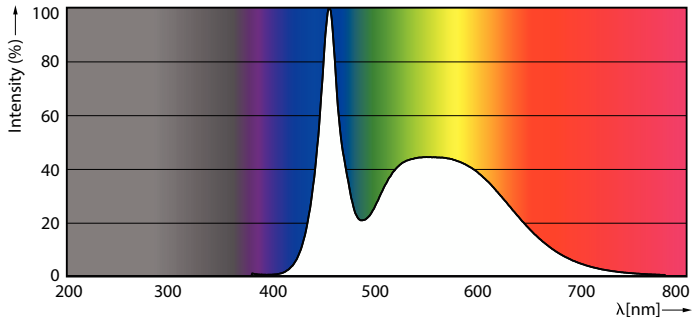


General uniform lighting

Light Distribution Diagram

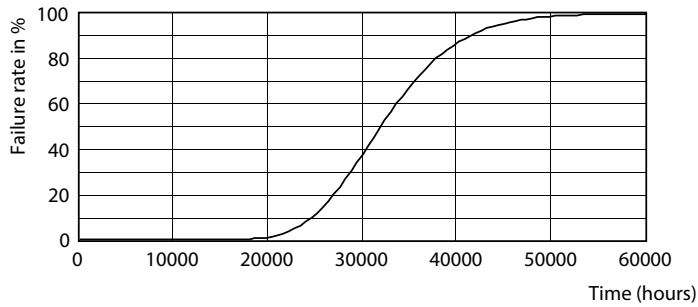
# CorePro LEDtube EM/Mains

## Données photométriques

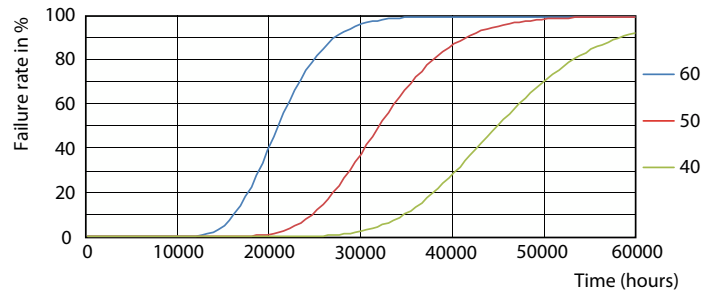


Spectral Power Distribution Colour

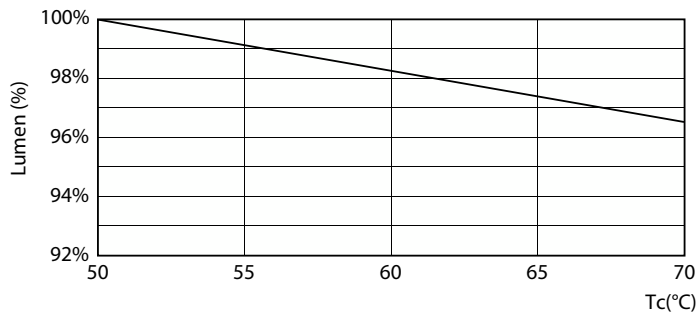
## Durée de vie



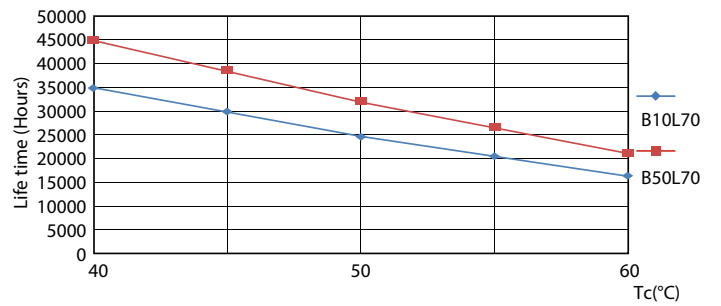
Life Expectancy Diagram



FailureRate



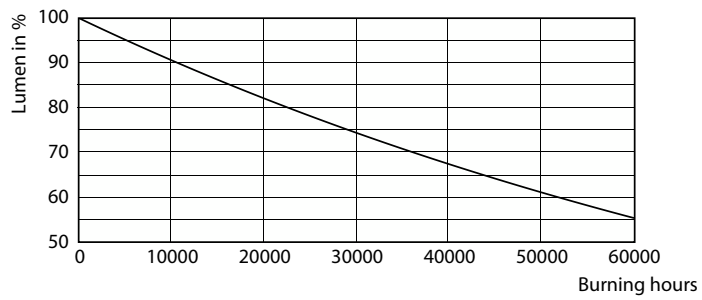
LumenVsTc



LifetimeVsTc

## CorePro LEDtube EM/Mains

### Durée de vie



Lumen Maintenance Diagram

