

MASTER LEDtube EM/ Mains

MASTER LEDtube Sensor 1200mm HO 16.5W865 T8

La lampe Philips MASTER LEDtube intègre une source LED dans un corps qui reprend les dimensions des lampes fluorescentes classiques. Sa conception unique permet de créer une apparence visuelle parfaitement uniforme qu'il n'est pas possible de distinguer du fluorescent traditionnel. Convient aux utilisateurs qui recherchent le meilleur rapport qualité/prix avec un budget limité et souhaitent remplacer leurs lampes pour obtenir un meilleur effet lumineux et une durée de vie plus longue.

Données du produit

Caractéristiques générales		LLMF à la fin de la durée de vie nominale (nom.) 70 %	
Culot	G13 [Medium Bi-Pin Fluorescent]		
Conforme à la directive RoHS UE	Oui		
Durée de vie nominale (nom.)	50000 h		
Cycle d'allumage	200000X		
Photométries et Colorimétries		Caractéristiques électriques	
Code couleur	865 [CCT de 6500 K]	Fréquence d'entrée	50 à 60 Hz
Angle d'émission du faisceau (nom.)	240 °	Puissance (valeur nominale)	16,5 W
Flux lumineux (nom.)	2100 lm	Courant lampe (max.)	85 mA
Couleur	Lumière du jour	Courant lampe (min.)	65 mA
Température de couleur proximale (nom.)	6500 K	Heure de démarrage (nom.)	0,5 s
Efficacité lumineuse (valeur nominale)	127,00 lm/W	Temps de chauffage à 60% du flux lumineux (nom.)	0.5 s
Variation des coordonnées trichromatiques en fonction du temps de fonctionnement	<6	Facteur de puissance (nom.)	0.9
Indice de rendu des couleurs (nom.)	83	Tension (nom.)	220-240 V
		Températures	
		T-ambiante (max.)	45 °C
		Température ambiante (min.)	-20 °C

MASTER LEDtube EM/Mains

Température de stockage (max.)	65 °C
Température de stockage (min.)	-40 °C
Température maximum du boîtier (nom.)	55 °C

Gestion et gradation

avec gradation	Oui
----------------	-----

Matériaux et finitions

Matériaux des ampoules	Glass
Longueur du produit	1200 mm

Normes et recommandations

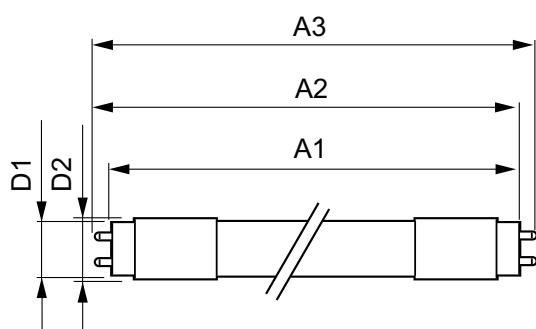
Classe énergétique	A++
Produit à faible consommation	oui
Marques d'homologation	Déclaration CE RoHS compliance Certificat KEMA

Consommation d'énergie kWh/1 000 h	17 kWh
------------------------------------	--------

Données logistiques

Code de produit complet	871869680604300
Nom du produit de la commande	MASTER LEDtube Sensor 1200mm HO 16.5W865 T8
Code barre produit (EAN)	8718696806043
Code de commande	80604300
Unité d'emballage	1
Conditionnement par carton	10
Code industriel (12NC)	929001878602
Poids net (pièce)	0,215 kg

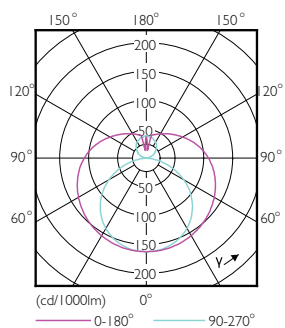
Schéma dimensionnel



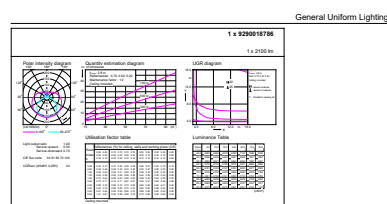
TLED 1200mm 16.5-36W 2100lm 6500K G13 D

Product	D1	D2	A1	A2	A3
MASTER LEDtube Sensor 1200mm HO 16.5W865 T8	25,8 mm	28 mm	1199,4 mm	1206,5 mm	1213,6 mm

Données photométriques



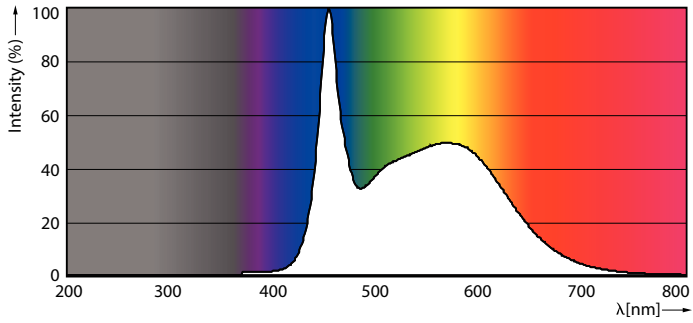
16-5W G13 840 4000K



16-5W G13 865 6500K

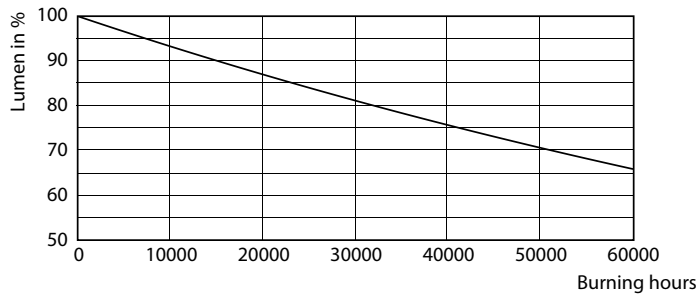
MASTER LEDtube EM/Mains

Données photométriques

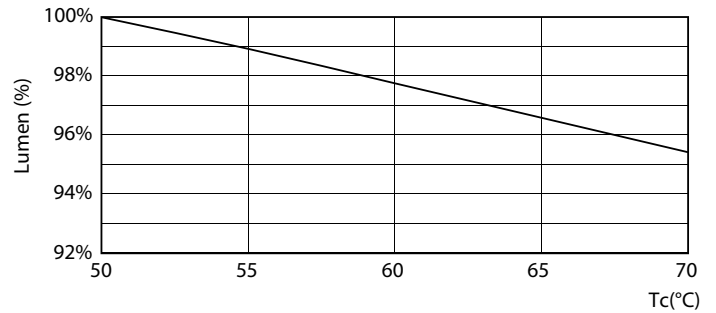


16-5W G13

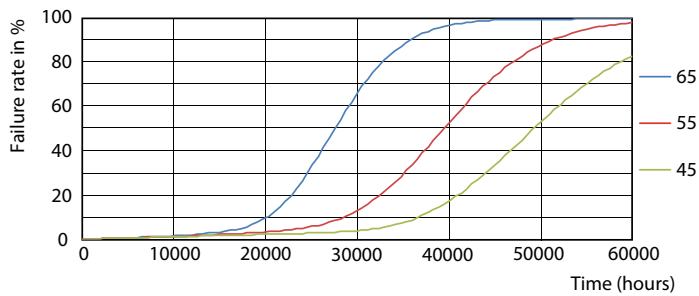
Durée de vie



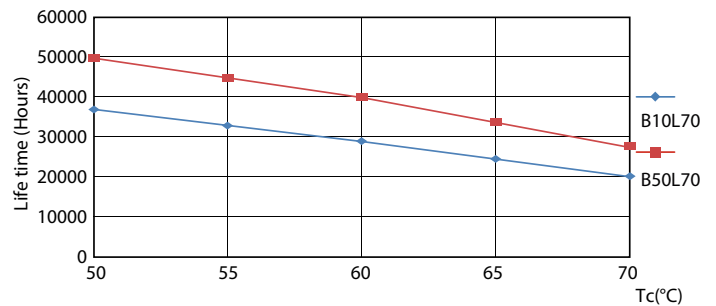
16-5W G13



16-5W G13



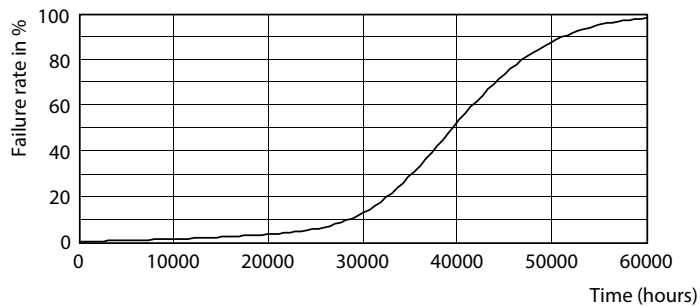
16-5W G13



16-5W G13

MASTER LEDtube EM/Mains

Durée de vie



16-5W G13

