



# MASTER LEDtube secteur T5



## MASTER LEDtube 1200mm HO 26W 830 T5

Le nouveau Philips Master LEDtube direct 230V T5 simplifie vos projets d'éclairage. Plus besoin de vérifier la technologie du ballast. Grâce à une conception unique, le Philips MASTER LEDtube direct 230V T5 s'installe sur des luminaires qui fonctionnent sur secteur. Tellement simple à utiliser ! . Parfaitement sûr, fiable et facile à installer, le Philips MASTER LEDtube direct 230V T5 constitue une alternative idéale aux tubes fluorescents standard. Il offre le meilleur rapport qualité/durée de vie, avec une consommation d'énergie et des coûts de maintenance réduits.

### Données du produit

Caractéristiques générales	
Culot	G5 [ G5]
Marquage CE	Oui
Conforme à la directive RoHS UE	Oui
Durée de vie nominale (nom.)	50000 h
Cycle d'allumage	200000
Référence de mesure du flux	Sphere
Niveau	MASTER

Photométries et colorimétries	
Code couleur	830 [ CCT de 3 000 K]
Angle d'émission du faisceau (nom.)	200 °
Flux lumineux (nom.)	3600 lm
Couleur	Blanc (WH)
Température de couleur proximale (nom.)	3000 K
Efficacité lumineuse (valeur nominale)	138,00 lm/W

Variation des coordonnées trichromatiques en fonction du temps de fonctionnement	<6
Indice de rendu des couleurs (nom.)	80
LLMF à la fin de la durée de vie nominale (nom.)	70 %

Caractéristiques électriques	
Fréquence d'entrée	50 à 60 Hz
Puissance (valeur nominale)	26 W
Courant lampe (nom.)	125 mA
Heure de démarrage (nom.)	0,5 s
Temps de chauffage à 60 % du flux lumineux (nom.)	0,5 s
Facteur de puissance (nom.)	0,92
Tension (nom.)	220-240 V

Températures	
Température ambiante (max.)	45 °C

## MASTER LEDtube secteur T5

Température ambiante (min.)	-20 °C
Température de stockage (max.)	65 °C
Température de stockage (min.)	-40 °C
Température maximale du boîtier (nom.)	70 °C

### Gestion et gradation

avec gradation	Non
----------------	-----

### Matériaux et finitions

Finition de l'ampoule	Dépoli
Matériaux des ampoules	Glass
Longueur du produit	1200 mm
Forme de l'ampoule	Tube, double extrémité

### Normes et recommandations

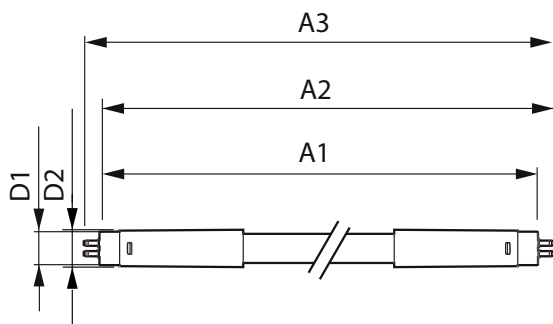
Classe d'efficacité énergétique	D
Produit à faible consommation	oui

Marques d'homologation	RoHS compliance Déclaration CE Certificat KEMA
Consommation d'énergie kWh/1 000 h	26 kWh
Numéro d'enregistrement EPREL	652790

### Données logistiques

Code de produit complet	871869681921000
Nom du produit de la commande	MASTER LEDtube 1200mm HO 26W 830 T5
Code barre produit	8718696819210
Code de commande	81921000
Numérateur - Quantité par kit	1
Conditionnement par carton	10
SAP - Matériaux	929001908502
Net Weight (Piece)	0,215 kg

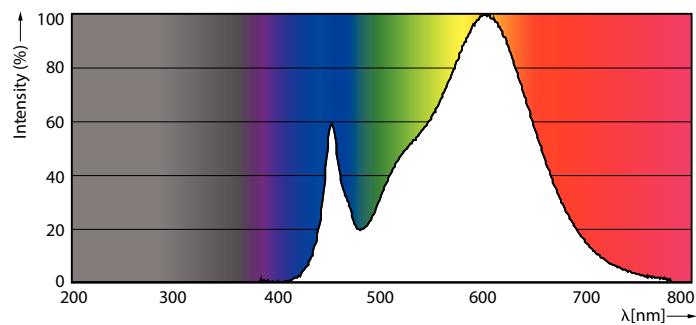
## Schéma dimensionnel



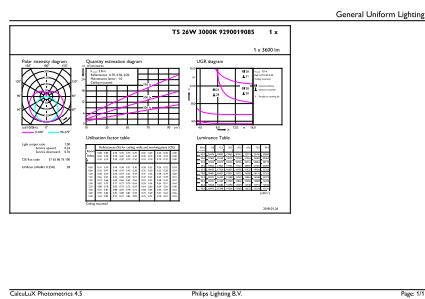
MASTER LEDtube 1200mm HO 26W 830 T5

Product	D1	D2	A1	A2	A3
MASTER LEDtube 1200mm HO 26W 830 T5	15 mm	16,9 mm	1149 mm	1156,1 mm	1163,2 mm

## Données photométriques



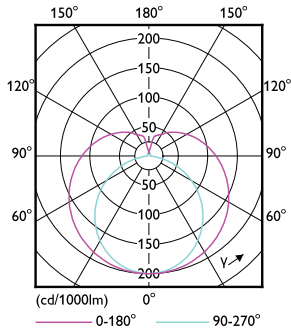
26W G5



26W G5 830 3000K

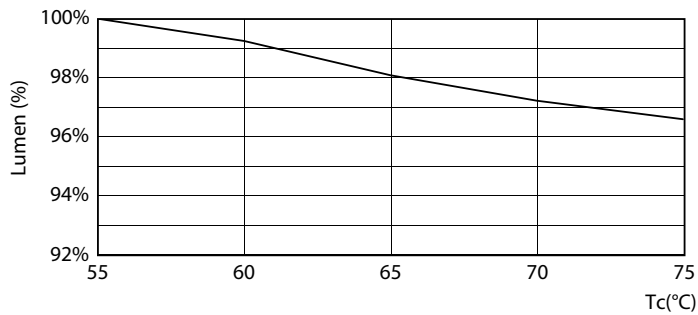
# MASTER LEDtube secteur T5

## Données photométriques

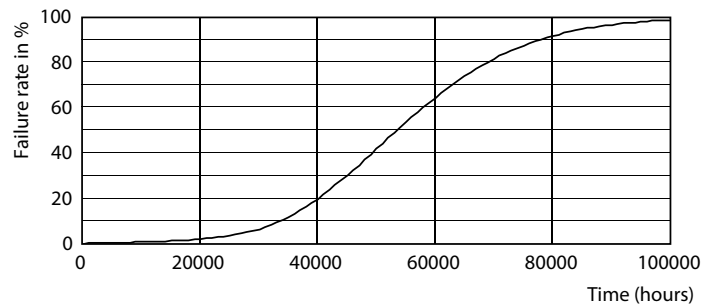


26W G5 830 3000K

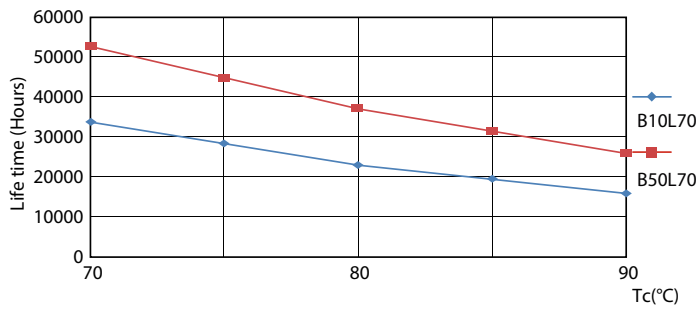
## Durée de vie



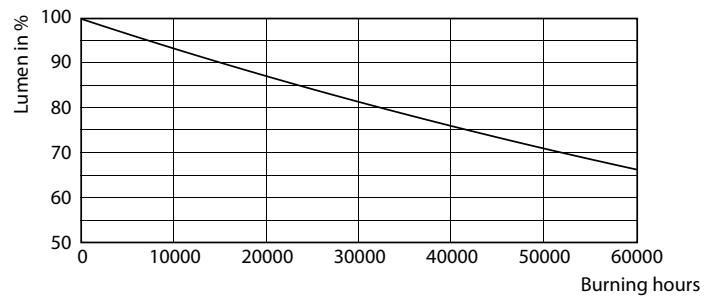
LEDtube MAS 1 26W 50K Lumen-VsTc-LMP



26W G5



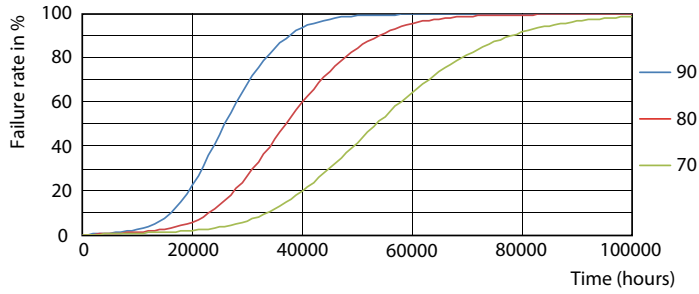
LEDtube MAS 1 26W 50K LifetimeVsTc-LED



26W G5

# MASTER LEDtube secteur T5

## Durée de vie



LEDtube MAS 1 26W 50K FailureRate-LED

