

MASTER LEDtube secteur T5



MASTER LEDtube 1500mm HO 26W 830 T5

Le nouveau Philips Master LEDtube direct 230V T5 simplifie vos projets d'éclairage. Plus besoin de vérifier la technologie du ballast. Grâce à une conception unique, le Philips MASTER LEDtube direct 230V T5 s'installe sur des luminaires qui fonctionnent sur secteur. Tellement simple à utiliser ! . Parfaitement sûr, fiable et facile à installer, le Philips MASTER LEDtube direct 230V T5 constitue une alternative idéale aux tubes fluorescents standard. Il offre le meilleur rapport qualité/durée de vie, avec une consommation d'énergie et des coûts de maintenance réduits.

Données du produit

| Caractéristiques générales | | Variation des coordonnées trichromatiques en fonction du temps de fonctionnement | |
|---|-----------------------|--|------------|
| Culot | G5 [G5] | Indice de rendu des couleurs (nom.) | 80 |
| Marquage CE | Oui | LLMF à la fin de la durée de vie nominale (nom.) | 70 % |
| Conforme à la directive RoHS UE | Oui | Caractéristiques électriques | |
| Durée de vie nominale (nom.) | 50000 h | Fréquence d'entrée | 50 à 60 Hz |
| Cycle d'allumage | 200000 | Puissance (valeur nominale) | 26 W |
| Référence de mesure du flux | Sphere | Courant lampe (nom.) | 125 mA |
| Niveau | MASTER | Heure de démarrage (nom.) | 0,5 s |
| Photométries et colorimétries | | Temps de chauffage à 60 % du flux lumineux (nom.) | 0,5 s |
| Code couleur | 830 [CCT de 3 000 K] | Facteur de puissance (nom.) | 0,92 |
| Angle d'émission du faisceau (nom.) | 200 ° | Tension (nom.) | 220-240 V |
| Flux lumineux (nom.) | 3600 lm | Températures | |
| Couleur | Blanc (WH) | Température ambiante (max.) | 45 °C |
| Température de couleur proximale (nom.) | 3000 K | | |
| Efficacité lumineuse (valeur nominale) | 138,00 lm/W | | |

MASTER LEDtube secteur T5

| | |
|--|--------|
| Température ambiante (min.) | -20 °C |
| Température de stockage (max.) | 65 °C |
| Température de stockage (min.) | -40 °C |
| Température maximale du boîtier (nom.) | 70 °C |

Gestion et gradation

| | |
|----------------|-----|
| avec gradation | Non |
|----------------|-----|

Matériaux et finitions

| | |
|------------------------|------------------------|
| Finition de l'ampoule | Dépoli |
| Matériaux des ampoules | Glass |
| Longueur du produit | 1500 mm |
| Forme de l'ampoule | Tube, double extrémité |

Normes et recommandations

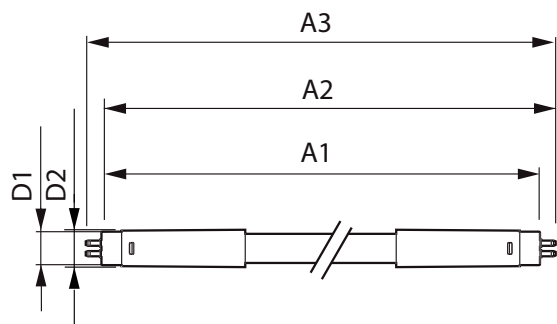
| | |
|---------------------------------|-----|
| Classe d'efficacité énergétique | D |
| Produit à faible consommation | oui |

| | |
|------------------------------------|---|
| Marques d'homologation | RoHS compliance Déclaration CE Certificat KEMA |
| Consommation d'énergie kWh/1 000 h | 26 kWh |
| Numéro d'enregistrement EPREL | 652785 |

Données logistiques

| | |
|-------------------------------|--|
| Code de produit complet | 871869681929600 |
| Nom du produit de la commande | MASTER LEDtube 1500mm HO 26W 830 T5 |
| Code barre produit | 8718696819296 |
| Code de commande | 81929600 |
| Numérateur - Quantité par kit | 1 |
| Conditionnement par carton | 10 |
| SAP - Matériaux | 929001908802 |
| Net Weight (Piece) | 0.285 kg |

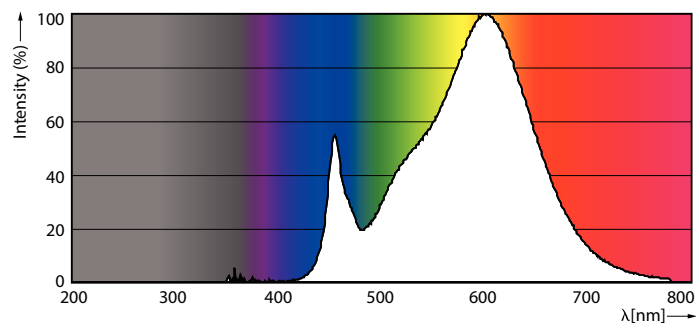
Schéma dimensionnel



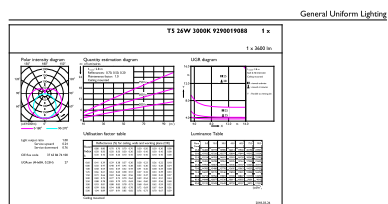
MASTER LEDtube 1500mm HO 26W 830 T5

| Product | D1 | D2 | A1 | A2 | A3 |
|--|-------|---------|---------|-----------|-----------|
| MASTER LEDtube 1500mm HO 26W 830 T5 | 15 mm | 16,9 mm | 1449 mm | 1456,1 mm | 1463,2 mm |

Données photométriques



26W G5

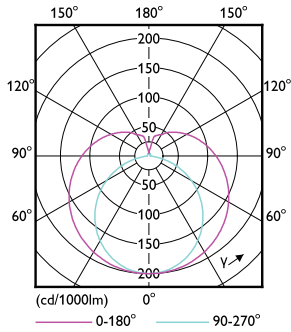


General Uniform Lighting
Cortolux Photometrics 43 Philips Lighting B.V. Page 11

26W G5 830 3000K

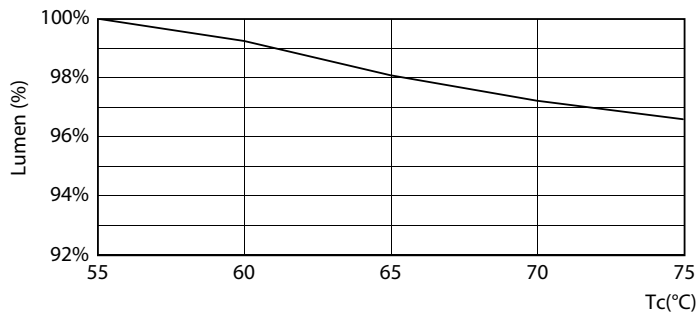
MASTER LEDtube secteur T5

Données photométriques

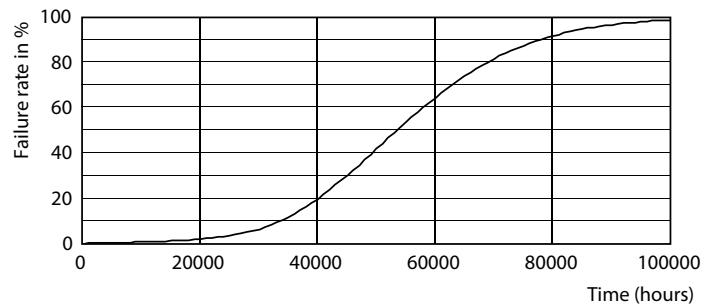


26W G5 830 3000K

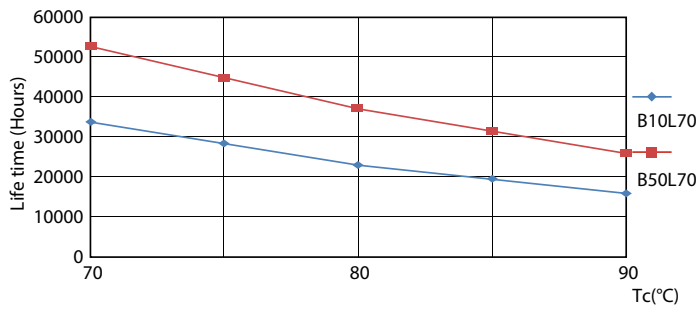
Durée de vie



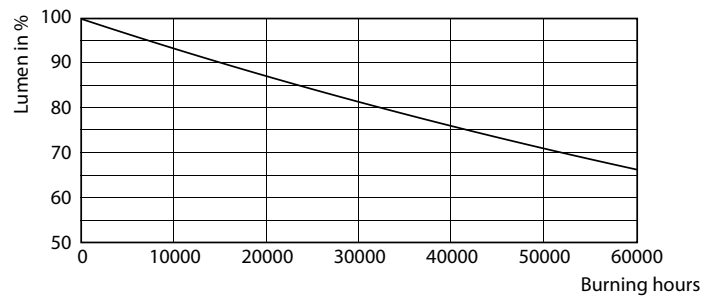
LEDtube MAS 1 26W 50K Lumen-VsTc-LMP



26W G5



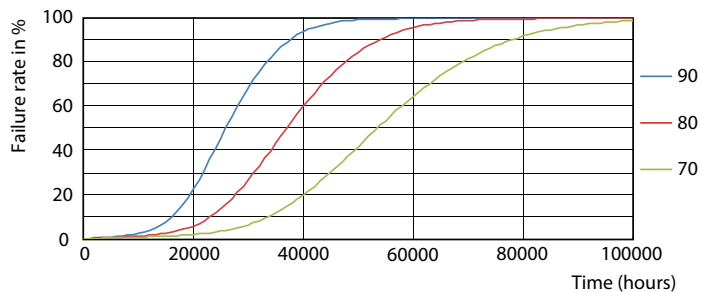
LEDtube MAS 1 26W 50K LifetimeVsTc-LED



26W G5

MASTER LEDtube secteur T5

Durée de vie



LEDtube MAS 1 26W 50K FailureRate-LED

