



MASTER LEDtube secteur T5



MASTER LEDtube 1500mm HO 26W 865 T5

Le nouveau Philips Master LEDtube direct 230V T5 simplifie vos projets d'éclairage. Plus besoin de vérifier la technologie du ballast. Grâce à une conception unique, le Philips MASTER LEDtube direct 230V T5 s'installe sur des luminaires qui fonctionnent sur secteur. Tellement simple à utiliser ! . Parfaitement sûr, fiable et facile à installer, le Philips MASTER LEDtube direct 230V T5 constitue une alternative idéale aux tubes fluorescents standard. Il offre le meilleur rapport qualité/durée de vie, avec une consommation d'énergie et des coûts de maintenance réduits.

Données du produit

Caractéristiques générales	
Culot	G5 [G5]
Marquage CE	Oui
Conforme à la directive RoHS UE	Oui
Durée de vie nominale (nom.)	50000 h
Cycle d'allumage	200000
Référence de mesure du flux	Sphere
Niveau	MASTER

Photométries et colorimétries	
Code couleur	865 [CCT de 6 500 K]
Angle d'émission du faisceau (nom.)	200 °
Flux lumineux (nom.)	3900 lm
Couleur	Lumière du jour
Température de couleur proximale (nom.)	6500 K
Efficacité lumineuse (valeur nominale)	150 lm/W

Variation des coordonnées trichromatiques en fonction du temps de fonctionnement	<6
Indice de rendu des couleurs (nom.)	80
LLMF à la fin de la durée de vie nominale (nom.)	70 %

Caractéristiques électriques	
Fréquence d'entrée	50 à 60 Hz
Puissance (valeur nominale)	26 W
Courant lampe (nom.)	125 mA
Heure de démarrage (nom.)	0,5 s
Temps de chauffage à 60 % du flux lumineux (nom.)	0,5 s
Facteur de puissance (nom.)	0,92
Tension (nom.)	220-240 V

Températures	
Température ambiante (max.)	45 °C

MASTER LEDtube secteur T5

Température ambiante (min.)	-20 °C
Température de stockage (max.)	65 °C
Température de stockage (min.)	-40 °C
Température maximale du boîtier (nom.)	70 °C

Gestion et gradation

avec gradation	Non
----------------	-----

Matériaux et finitions

Finition de l'ampoule	Dépoli
Matériaux des ampoules	Glass
Longueur du produit	1500 mm
Forme de l'ampoule	Tube, double extrémité

Normes et recommandations

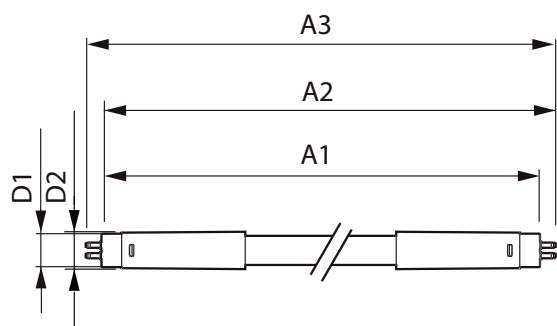
Classe d'efficacité énergétique	D
Produit à faible consommation	oui

Marques d'homologation	RoHS compliance Déclaration CE Certificat KEMA
Consommation d'énergie kWh/1 000 h	26 kWh
Numéro d'enregistrement EPREL	652786

Données logistiques

Code de produit complet	871869681933300
Nom du produit de la commande	MASTER LEDtube 1500mm HO 26W 865 T5
Code barre produit	8718696819333
Code de commande	81933300
Numérateur - Quantité par kit	1
Conditionnement par carton	10
SAP - Matériaux	929001909002
Net Weight (Piec)	0,285 kg

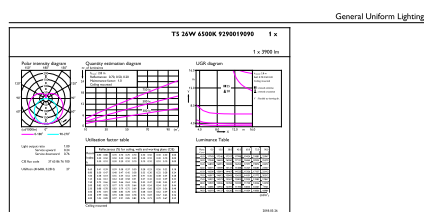
Schéma dimensionnel



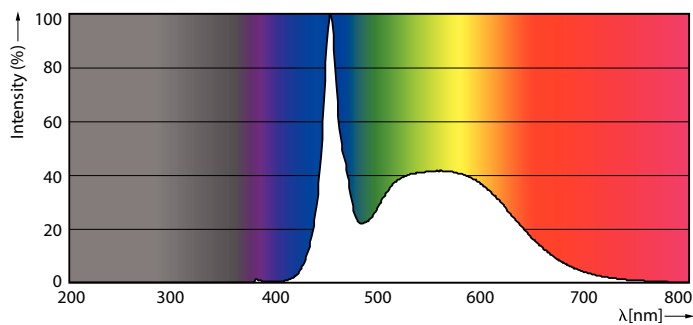
MASTER LEDtube 1500mm HO 26W 865 T5

Product	D1	D2	A1	A2	A3
MASTER LEDtube 1500mm HO 26W 865 T5	15 mm	16,9 mm	1449 mm	1456,1 mm	1463,2 mm

Données photométriques



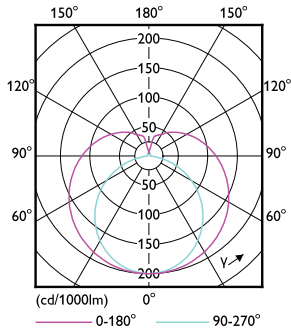
26W G5 865 6500K



26W G5

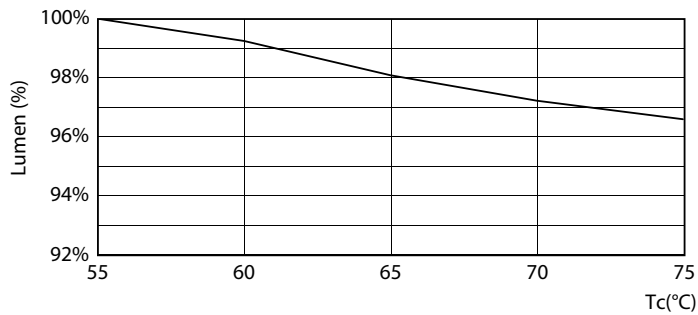
MASTER LEDtube secteur T5

Données photométriques

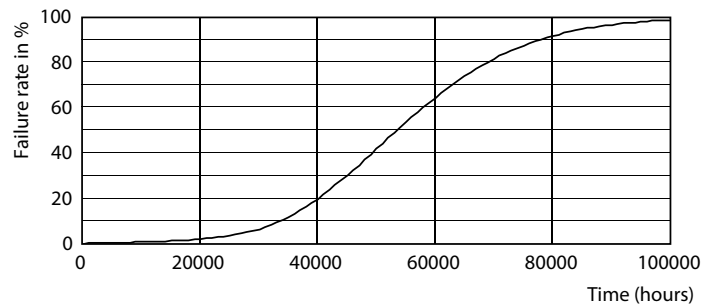


26W G5 830 3000K

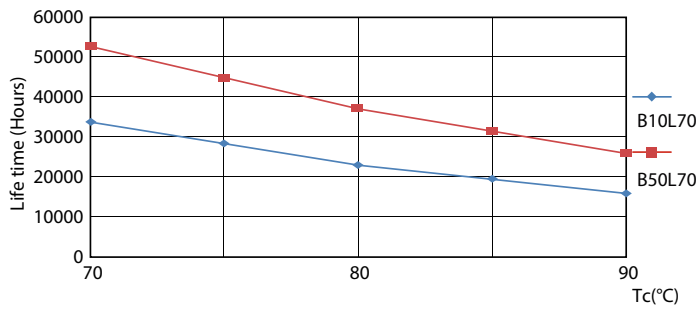
Durée de vie



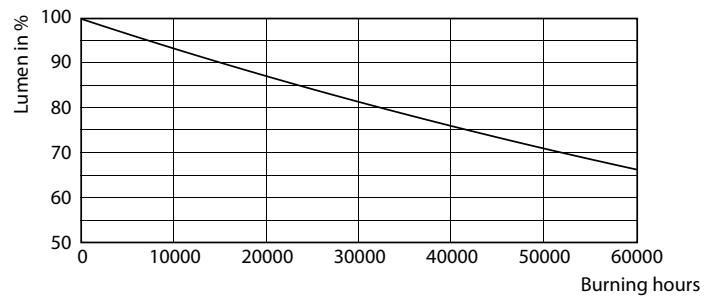
LEDtube MAS 1 26W 50K Lumen-VsTc-LMP



26W G5



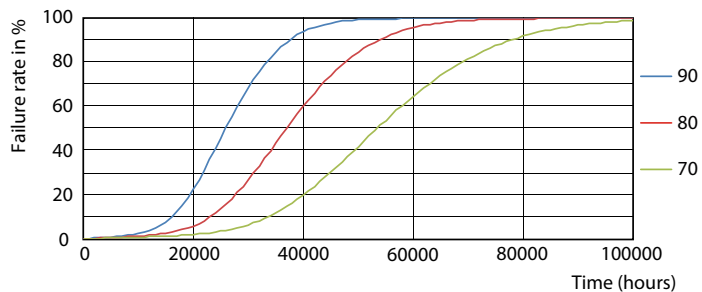
LEDtube MAS 1 26W 50K LifetimeVsTc-LED



26W G5

MASTER LEDtube secteur T5

Durée de vie



LEDtube MAS 1 26W 50K FailureRate-LED

