



# MASTER LEDtube EM/ Mains

## MASTER LEDtube 1200mm UO 15.5W 830 T8

La lampe Philips MASTER LEDtube intègre une source LED dans un corps qui reprend les dimensions des lampes fluorescentes classiques. Sa conception unique permet de créer une apparence visuelle parfaitement uniforme qu'il n'est pas possible de distinguer du fluorescent traditionnel. Convient aux utilisateurs qui recherchent le meilleur rapport qualité/prix avec un budget limité et souhaitent remplacer leurs lampes pour obtenir un meilleur effet lumineux et une durée de vie plus longue.

### Données du produit

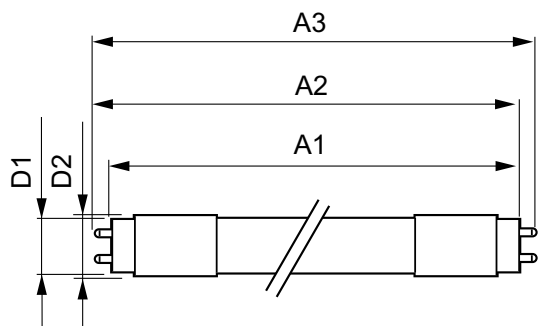
| Caractéristiques générales   |   | LLMF à la fin de la durée de vie nominale (nom.) 70 % |            |
|--|---|---|------------|
| Culot  | G13 ROT (Rotating) [ Medium Bi-Pin Fluorescent] |   |            |
| Conforme à la directive RoHS UE  | Oui   |   |            |
| Durée de vie nominale (nom.)   | 60000 h   |   |            |
| Cycle d'allumage   | 200000X   |   |            |
| Photométries et Colorimétries  |   | Caractéristiques électriques                          |            |
| Code couleur   | 830 [ CCT de 3000 K]                            | Fréquence d'entrée                                    | 50 à 60 Hz |
| Angle d'émission du faisceau (nom.)  | 160 °   | Puissance (valeur nominale)                           | 15,5 W     |
| Flux lumineux (nom.)   | 2300 lm   | Courant lampe (max.)                                  | 73 mA      |
| Couleur  | Blanc (WH)                                      | Courant lampe (min.)                                  | 67 mA      |
| Température de couleur proximale (nom.)  | 3000 K  | Heure de démarrage (nom.)                             | 0,5 s      |
| Efficacité lumineuse (valeur nominale)   | 148,00 lm/W                                     | Temps de chauffage à 60% du flux lumineux (nom.)      | 0.5 s      |
| Variation des coordonnées trichromatiques en fonction du temps de fonctionnement | <6  | Facteur de puissance (nom.)                           | 0.9        |
| Indice de rendu des couleurs (nom.)  | 83  | Tension (nom.)  | 220-240 V  |
|  |   | Températures  |            |
|  |   | T-ambiante (max.)                                     | 45 °C      |
|  |   | Température ambiante (min.)                           | -20 °C     |
|  |   | Température de stockage (max.)                        | 65 °C      |
|  |   | Température de stockage (min.)                        | -40 °C     |

# MASTER LEDtube EM/Mains

|                                       |   |
|---------------------------------------|---|
| Température maximum du boîtier (nom.) | 55 °C   |
| <b>Gestion et gradation</b>           |   |
| avec gradation                        | Non   |
| <b>Matériaux et finitions</b>         |   |
| Matériaux des ampoules                | Plastique   |
| Longueur du produit                   | 1200 mm   |
| <b>Normes et recommandations</b>      |   |
| Classe énergétique                    | A++   |
| Produit à faible consommation         | oui   |
| Marques d'homologation                | RoHS compliance Déclaration CE<br>Certificat KEMA |

|                                    |  |
|------------------------------------|--|
| Consommation d'énergie kWh/1 000 h | 16 kWh                                   |
| <b>Données logistiques</b>         |  |
| Code de produit complet            | 871869964721600                          |
| Nom du produit de la commande      | MASTER LEDtube 1200mm UO 15.5W<br>830 T8 |
| Code barre produit (EAN)           | 8718699647216                            |
| Code de commande                   | 64721600                                 |
| Unité d'emballage                  | 1  |
| Conditionnement par carton         | 10                                       |
| Code industriel (12NC)             | 929002020502                             |
| Poids net (pièce)                  | 0,251 kg                                 |

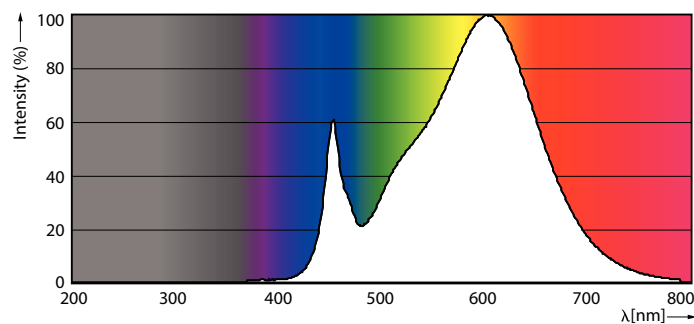
## Schéma dimensionnel



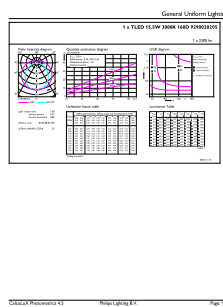
TLED 4ft 220-240V15.5-36W 2300lm3000KG13

| Product                                  | D1      | D2    | A1        | A2        | A3        |
|--|---------|-------|-----------|-----------|-----------|
| MASTER LEDtube 1200mm<br>UO 15.5W 830 T8 | 25,8 mm | 28 mm | 1198,2 mm | 1205,3 mm | 1212,4 mm |

## Données photométriques



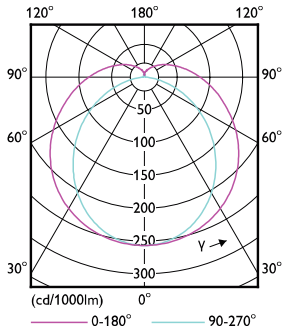
TLED\_4ft\_220-240V15.5-36W\_2300lm\_3000K\_G13



TLED\_4ft\_220-240V15.5-36W\_2300lm\_3000K\_G13

# MASTER LEDtube EM/Mains

## Données photométriques

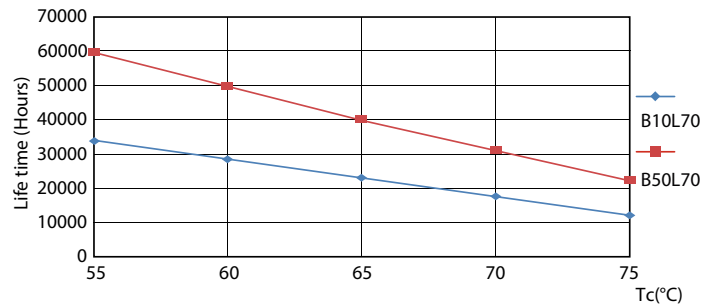


TLED\_4ft\_220-240V15.5-36W\_G13-LDD

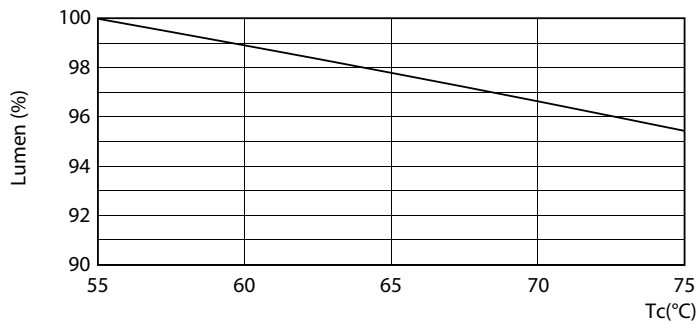
## Durée de vie



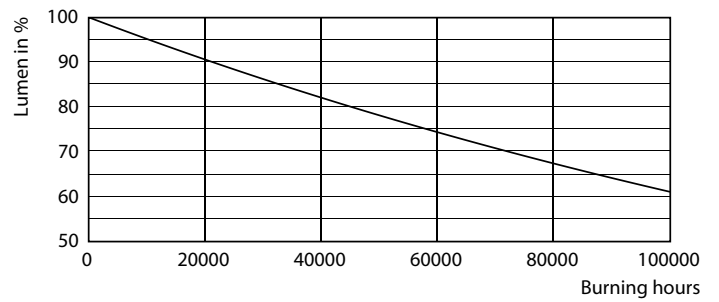
TLED\_220-240V\_G13-FailureRate



TLED\_220-240V\_G13-LifetimeVsTc



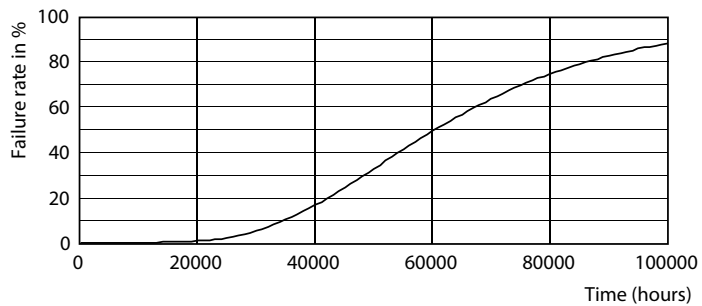
TLED\_220-240V\_G13-LumenVsTc



TLED\_220-240V\_G13

# MASTER LEDtube EM/Mains

## Durée de vie



TLED\_220-240V\_G13

