



MASTER LEDtube EM/ Mains

MASTER LEDtube 1200mm UO 15.5W 840 T8

La lampe Philips MASTER LEDtube intègre une source LED dans un corps qui reprend les dimensions des lampes fluorescentes classiques. Sa conception unique permet de créer une apparence visuelle parfaitement uniforme qu'il n'est pas possible de distinguer du fluorescent traditionnel. Convient aux utilisateurs qui recherchent le meilleur rapport qualité/prix avec un budget limité et souhaitent remplacer leurs lampes pour obtenir un meilleur effet lumineux et une durée de vie plus longue.

Données du produit

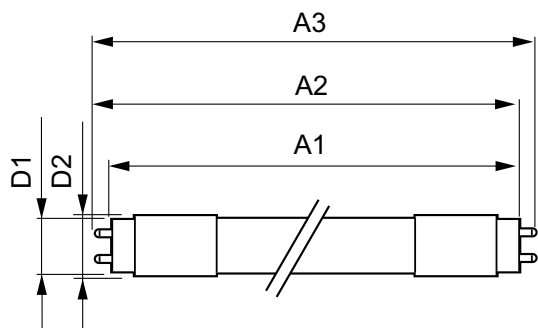
Caractéristiques générales		LLMF à la fin de la durée de vie nominale (nom.) 70 %	
Culot	G13 ROT (Rotating) [Medium Bi-Pin Fluorescent]		
Conforme à la directive RoHS UE	Oui		
Durée de vie nominale (nom.)	60000 h		
Cycle d'allumage	200000X		
Photométries et Colorimétries		Caractéristiques électriques	
Code couleur	840 [CCT de 4000K]	Fréquence d'entrée	50 à 60 Hz
Angle d'émission du faisceau (nom.)	160 °	Puissance (valeur nominale)	15,5 W
Flux lumineux (nom.)	2500 lm	Courant lampe (max.)	73 mA
Couleur	Blanc brillant (CW)	Courant lampe (min.)	67 mA
Température de couleur proximale (nom.)	4000 K	Heure de démarrage (nom.)	0,5 s
Efficacité lumineuse (valeur nominale)	161,00 lm/W	Temps de chauffage à 60% du flux lumineux (nom.)	0,5 s
Variation des coordonnées trichromatiques en fonction du temps de fonctionnement	<6	Facteur de puissance (nom.)	0,9
Indice de rendu des couleurs (nom.)	83	Tension (nom.)	220-240 V
		Températures	
		T-ambiante (max.)	45 °C
		Température ambiante (min.)	-20 °C
		Température de stockage (max.)	65 °C
		Température de stockage (min.)	-40 °C

MASTER LEDtube EM/Mains

Température maximum du boîtier (nom.)	55 °C
Gestion et gradation	
avec gradation	Non
Matériaux et finitions	
Matériaux des ampoules	Plastique
Longueur du produit	1200 mm
Normes et recommandations	
Classe énergétique	A++
Produit à faible consommation	oui
Marques d'homologation	RoHS compliance Déclaration CE Certificat KEMA

Consommation d'énergie kWh/1 000 h	16 kWh
Données logistiques	
Code de produit complet	871869964723000
Nom du produit de la commande	MASTER LEDtube 1200mm UO 15.5W 840 T8
Code barre produit (EAN)	8718699647230
Code de commande	64723000
Unité d'emballage	1
Conditionnement par carton	10
Code industriel (12NC)	929002020602
Poids net (pièce)	0,251 kg

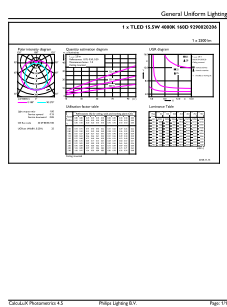
Schéma dimensionnel



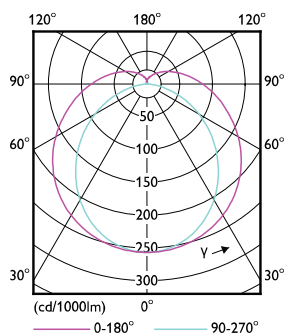
TLED 4ft 220-240V15.5-36W 2500lm4000KG13

Product	D1	D2	A1	A2	A3
MASTER LEDtube 1200mm UO 15.5W 840 T8	25,8 mm	28 mm	1198,2 mm	1205,3 mm	1212,4 mm

Données photométriques



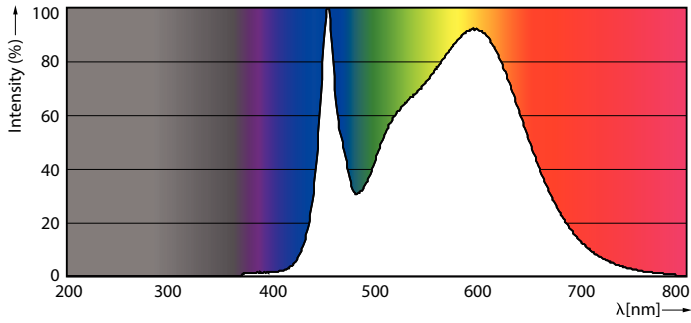
TLED_4ft_220-240V15.5-36W_2500lm_4000K_G13



TLED_4ft_220-240V15.5-36W_G13-LDD

MASTER LEDtube EM/Mains

Données photométriques

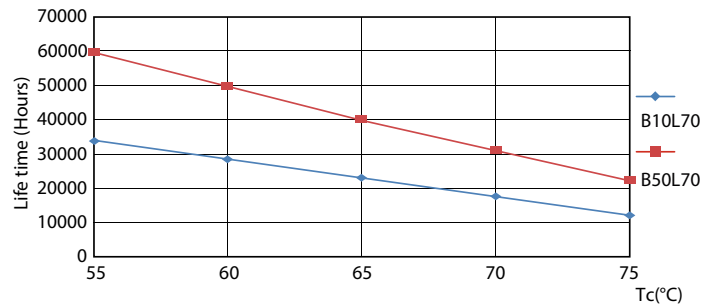


TLED_4ft_220-240V15.5-36W_2500lm_4000K_G13

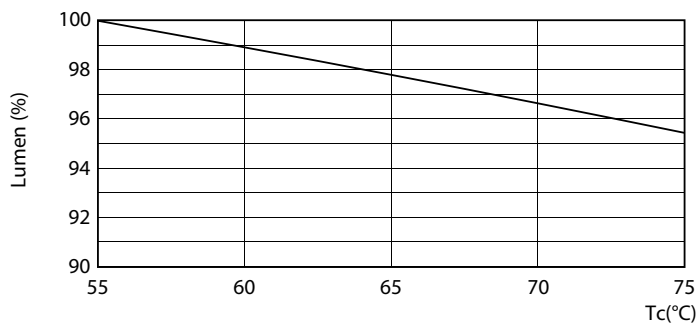
Durée de vie



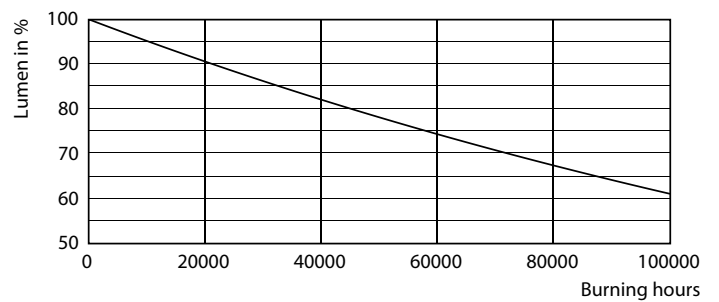
TLED_220-240V_G13-FailureRate



TLED_220-240V_G13-LifetimeVsTc



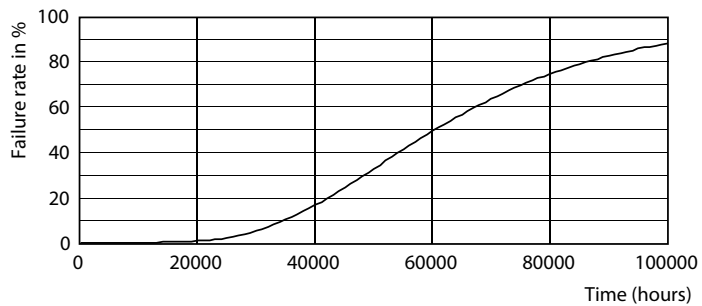
TLED_220-240V_G13-LumenVsTc



TLED_220-240V_G13

MASTER LEDtube EM/Mains

Durée de vie



TLED_220-240V_G13

