



MASTER LEDtube EM/ Mains

MASTER LEDtube 1500mm UO 23W 830 T8

La lampe Philips MASTER LEDtube intègre une source LED dans un corps qui reprend les dimensions des lampes fluorescentes classiques. Sa conception unique permet de créer une apparence visuelle parfaitement uniforme qu'il n'est pas possible de distinguer du fluorescent traditionnel. Convient aux utilisateurs qui recherchent le meilleur rapport qualité/prix avec un budget limité et souhaitent remplacer leurs lampes pour obtenir un meilleur effet lumineux et une durée de vie plus longue.

Données du produit

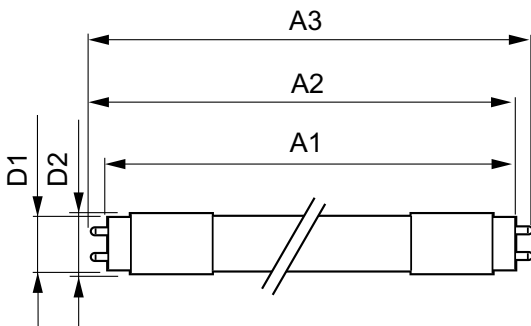
Caractéristiques générales	
Culot	G13 ROT (Rotating) [Medium Bi-Pin Fluorescent]
Conforme à la directive RoHS UE	Oui
Durée de vie nominale (nom.)	60000 h
Cycle d'allumage	200000X
Photométries et Colorimétries	
Code couleur	830 [CCT de 3000 K]
Angle d'émission du faisceau (nom.)	160 °
Flux lumineux (nom.)	3400 lm
Couleur	Blanc (WH)
Température de couleur proximale (nom.)	3000 K
Efficacité lumineuse (valeur nominale)	147,00 lm/W
Variation des coordonnées trichromatiques en fonction du temps de fonctionnement	<6
Indice de rendu des couleurs (nom.)	83
LLMF à la fin de la durée de vie nominale (nom.)	70 %
Caractéristiques électriques	
Fréquence d'entrée	50 à 60 Hz
Puissance (valeur nominale)	23 W
Courant lampe (max.)	108 mA
Courant lampe (min.)	99 mA
Heure de démarrage (nom.)	0,5 s
Temps de chauffage à 60% du flux lumineux (nom.)	0.5 s
Facteur de puissance (nom.)	0.9
Tension (nom.)	220-240 V
Températures	
T-ambiante (max.)	45 °C
Température ambiante (min.)	-20 °C
Température de stockage (max.)	65 °C
Température de stockage (min.)	-40 °C

MASTER LEDtube EM/Mains

Température maximum du boîtier (nom.)	60 °C
Gestion et gradation	
avec gradation	Non
Matériaux et finitions	
Matériaux des ampoules	Plastique
Longueur du produit	1500 mm
Normes et recommandations	
Classe énergétique	A++
Produit à faible consommation	oui
Marques d'homologation	RoHS compliance Déclaration CE Certificat KEMA

Consommation d'énergie kWh/1 000 h	23 kWh
Données logistiques	
Code de produit complet	871869964727800
Nom du produit de la commande	MASTER LEDtube 1500mm UO 23W 830 T8
Code barre produit (EAN)	8718699647278
Code de commande	64727800
Unité d'emballage	1
Conditionnement par carton	10
Code industriel (12NC)	929002020802
Poids net (pièce)	0,310 kg

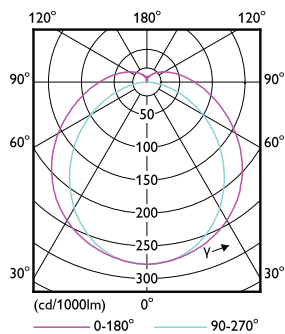
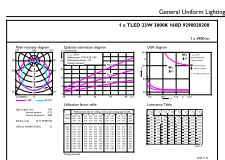
Schéma dimensionnel



TLED 5ft 220-240V 23-58W 3400lm3000K G13

Product	D1	D2	A1	A2	A3
MASTER LEDtube 1500mm UO 23W 830 T8	25,8 mm	28 mm	1498,7 mm	1505,8 mm	1512,9 mm

Données photométriques

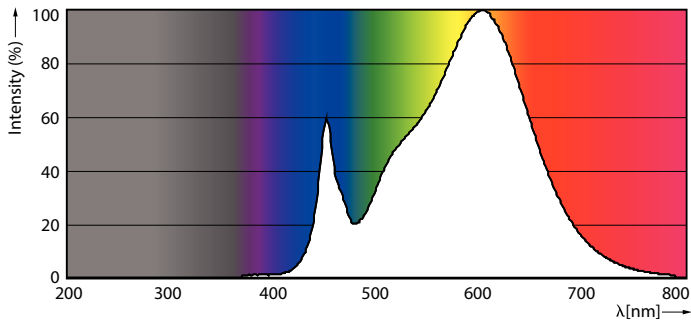


TLED_5ft_220-240V_23-58W_3400lm_3000K_G13

TLED_5ft_220-240V_23-58W_G13

MASTER LEDtube EM/Mains

Données photométriques

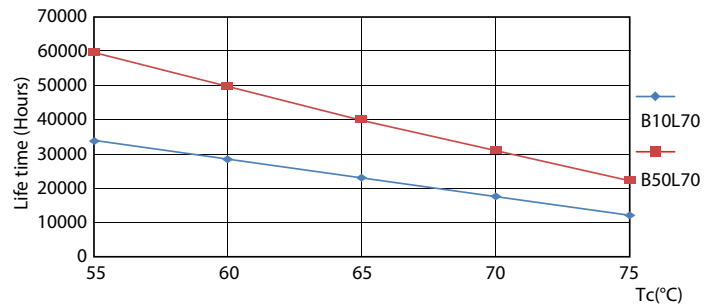


TLED_5ft_220-240V_23-58W_3400lm_3000K_G13

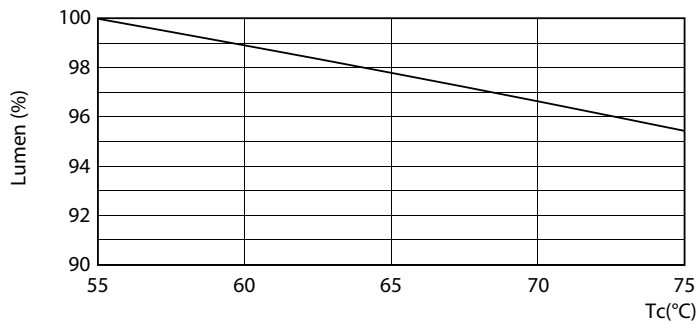
Durée de vie



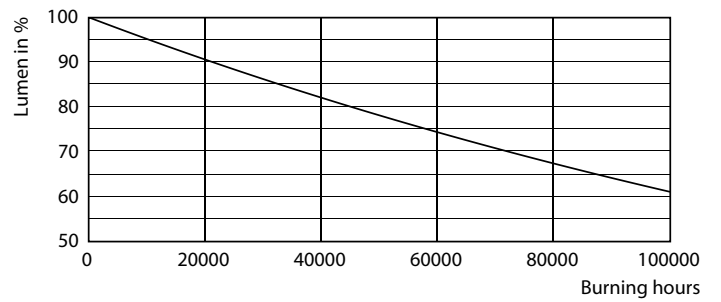
TLED_220-240V_G13-FailureRate



TLED_220-240V_G13-LifetimeVsTc



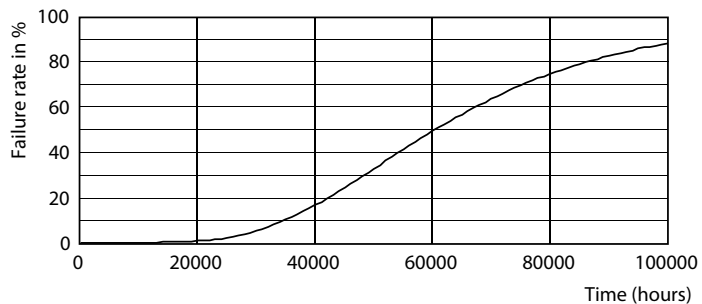
TLED_220-240V_G13-LumenVsTc



TLED_220-240V_G13

MASTER LEDtube EM/Mains

Durée de vie



TLED_220-240V_G13

