



# MASTER LEDtube EM/ Mains

## MASTER LEDtube 1500mm UO 23W 840 T8

La lampe Philips MASTER LEDtube intègre une source LED dans un corps qui reprend les dimensions des lampes fluorescentes classiques. Sa conception unique permet de créer une apparence visuelle parfaitement uniforme qu'il n'est pas possible de distinguer du fluorescent traditionnel. Convient aux utilisateurs qui recherchent le meilleur rapport qualité/prix avec un budget limité et souhaitent remplacer leurs lampes pour obtenir un meilleur effet lumineux et une durée de vie plus longue.

### Données du produit

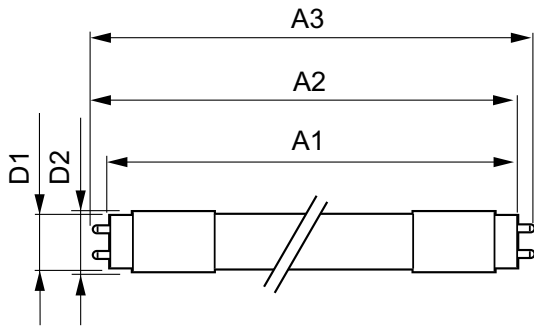
Caractéristiques générales		LLMF à la fin de la durée de vie nominale (nom.) 70 %	
Culot	G13 ROT (Rotating) [ Medium Bi-Pin Fluorescent]		
Conforme à la directive RoHS UE	Oui		
Durée de vie nominale (nom.)	60000 h		
Cycle d'allumage	200000X		
Photométries et Colorimétries		Caractéristiques électriques	
Code couleur	840 [ CCT de 4000K]	Fréquence d'entrée	50 à 60 Hz
Angle d'émission du faisceau (nom.)	160 °	Puissance (valeur nominale)	23 W
Flux lumineux (nom.)	3700 lm	Courant lampe (max.)	108 mA
Couleur	Blanc brillant (CW)	Courant lampe (min.)	99 mA
Température de couleur proximale (nom.)	4000 K	Heure de démarrage (nom.)	0,5 s
Efficacité lumineuse (valeur nominale)	160,00 lm/W	Temps de chauffage à 60% du flux lumineux (nom.)	0,5 s
Variation des coordonnées trichromatiques en fonction du temps de fonctionnement	<6	Facteur de puissance (nom.)	0,9
Indice de rendu des couleurs (nom.)	83	Tension (nom.)	220-240 V
		Températures	
		T-ambiante (max.)	45 °C
		Température ambiante (min.)	-20 °C
		Température de stockage (max.)	65 °C
		Température de stockage (min.)	-40 °C

# MASTER LEDtube EM/Mains

Température maximum du boîtier (nom.)	60 °C
<b>Gestion et gradation</b>	
avec gradation	Non
<b>Matériaux et finitions</b>	
Matériaux des ampoules	Plastique
Longueur du produit	1500 mm
<b>Normes et recommandations</b>	
Classe énergétique	A++
Produit à faible consommation	oui
Marques d'homologation	RoHS compliance Déclaration CE Certificat KEMA

Consommation d'énergie kWh/1 000 h	23 kWh
<b>Données logistiques</b>	
Code de produit complet	871869964729200
Nom du produit de la commande	MASTER LEDtube 1500mm UO 23W 840 T8
Code barre produit (EAN)	8718699647292
Code de commande	64729200
Unité d'emballage	1
Conditionnement par carton	10
Code industriel (12NC)	929002020902
Poids net (pièce)	0,310 kg

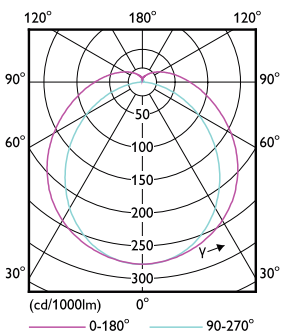
## Schéma dimensionnel



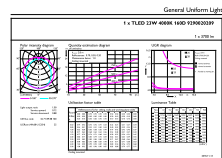
TLED 5ft 220-240V 23-58W 3700lm4000K G13

Product	D1	D2	A1	A2	A3
MASTER LEDtube 1500mm UO 23W 840 T8	25,8 mm	28 mm	1498,7 mm	1505,8 mm	1512,9 mm

## Données photométriques



TLED\_5ft\_220-240V\_23-58W\_G13

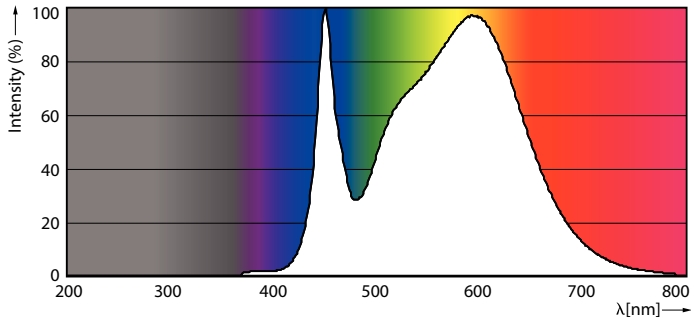


DocuLight 2020.02.10 Page 11

TLED\_5ft\_220-240V\_23-58W\_3700lm\_4000K\_G13

# MASTER LEDtube EM/Mains

## Données photométriques

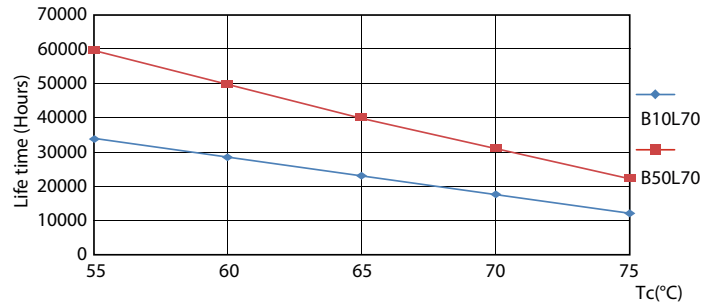


TLED\_5ft\_220-240V\_23-58W\_3700lm\_4000K\_G13

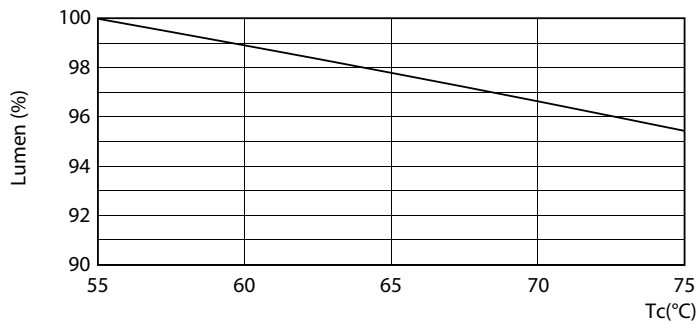
## Durée de vie



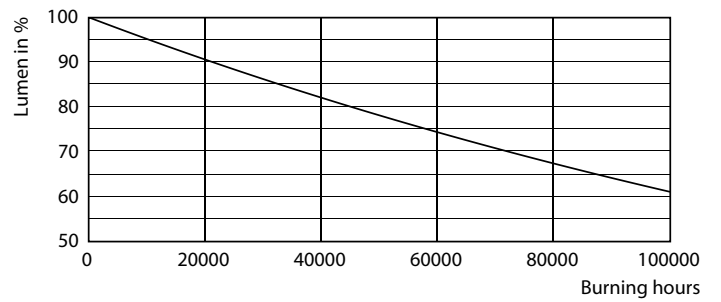
TLED\_220-240V\_G13-FailureRate



TLED\_220-240V\_G13-LifetimeVsTc



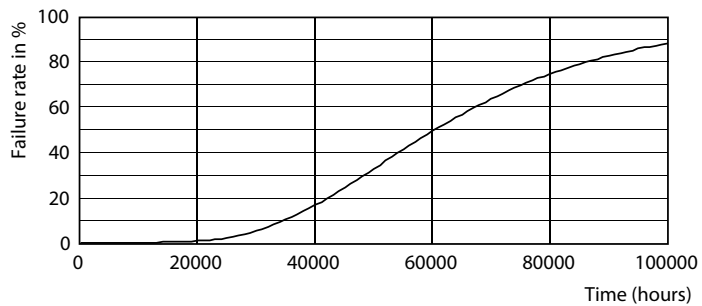
TLED\_220-240V\_G13-LumenVsTc



TLED\_220-240V\_G13

# MASTER LEDtube EM/Mains

## Durée de vie



TLED\_220-240V\_G13

