

# MASTER Value LEDtube T8



## MASTER LEDtube VLE 600mm HO 8W 840 T8

Solution LED performante, le tube LED professionnel MASTER Value est idéal pour remplacer les lampes fluorescentes T8 utilisant un ballast EM ou pour une installation directement sur le secteur. Ce produit offre une combinaison optimale de valeur et de performance, pour une utilisation dans toutes les applications d'éclairage général, de bureau, d'industrie, de vente au détail et d'hôtellerie. La conception unique de ce tube lumineux LED T8 offre une large compatibilité, une sécurité et une installation rapide, ainsi que des économies d'énergie instantanées.

### Données du produit

Caractéristiques générales		Indice de rendu des couleurs (nom.)		80
Culot	G13 [ Medium Bi-Pin Fluorescent]	LLMF à la fin de la durée de vie nominale (nom.)		70 %
Marquage CE	Oui	Caractéristiques électriques		
Conforme à la directive RoHS UE	Oui	Fréquence d'entrée	50 à 60 Hz	
Durée de vie nominale (nom.)	60000 h	Puissance (valeur nominale)	8 W	
Cycle d'allumage	200000	Courant lampe (max.)	38 mA	
Référence de mesure du flux	Sphere	Courant lampe (min.)	34 mA	
Niveau	MASTER Value	Heure de démarrage (nom.)	0,5 s	
Photométries et colorimétries		Temps de chauffage à 60 % du flux lumineux (nom.)	0,5 s	
Code couleur	840 [ CCT de 4 000 K]	Facteur de puissance (nom.)	0,9	
Angle d'émission du faisceau (nom.)	190 °	Tension (nom.)	220-240 V	
Flux lumineux (nom.)	1050 lm	Températures		
Couleur	Blanc brillant (CW)	Température ambiante (max.)	45 °C	
Température de couleur proximale (nom.)	4000 K	Température ambiante (min.)	-20 °C	
Efficacité lumineuse (valeur nominale)	131 lm/W	Température de stockage (max.)	65 °C	
Variation des coordonnées trichromatiques en fonction du temps de fonctionnement	<6			

# MASTER Value LEDtube T8

Température de stockage (min.)	-40 °C
Température maximale du boîtier (nom.)	55 °C

## Gestion et gradation

avec gradation	Non
----------------	-----

## Matériaux et finitions

Finition de l'ampoule	Dépoli
Matériaux des ampoules	Glass
Longueur du produit	600 mm
Forme de l'ampoule	Tube, double extrémité

## Normes et recommandations

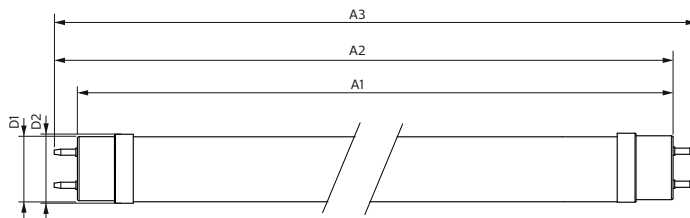
Classe d'efficacité énergétique	E
Produit à faible consommation	oui
Marques d'homologation	RoHS compliance TUV Déclaration CE Certificat KEMA

Consommation d'énergie kWh/1 000 h	8 kWh
Numéro d'enregistrement EPREL	1095863

## Données logistiques

Code de produit complet	871869964681300
Nom du produit de la commande	MASTER LEDtube VLE 600mm HO 8W 840 T8
Code barre produit	8718699646813
Code de commande	64681300
Numérateur - Quantité par kit	1
Conditionnement par carton	10
SAP - Matériaux	929002021202
Net Weight (Piece)	0,110 kg

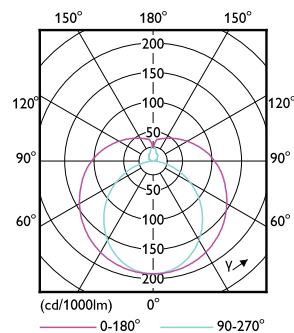
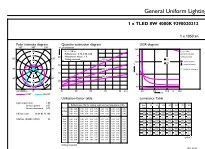
## Schéma dimensionnel



Product	D1	D2	A1	A2	A3
MASTER LEDtube VLE 600mm HO 8W 840 T8	25,8 mm	28 mm	588,6 mm	595,7 mm	602,8 mm

## MASTER LEDtube VLE 600mm HO 8W 840 T8

## Données photométriques

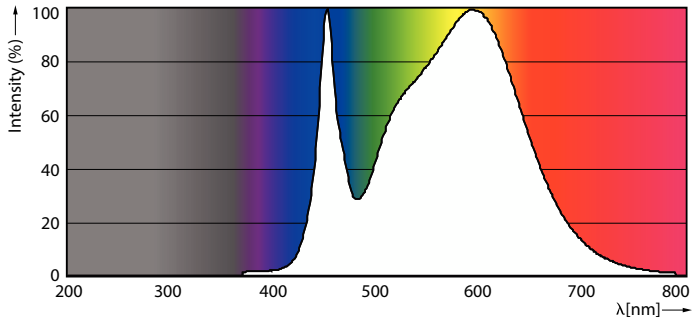


## General uniform lighting

## Light Distribution Diagram

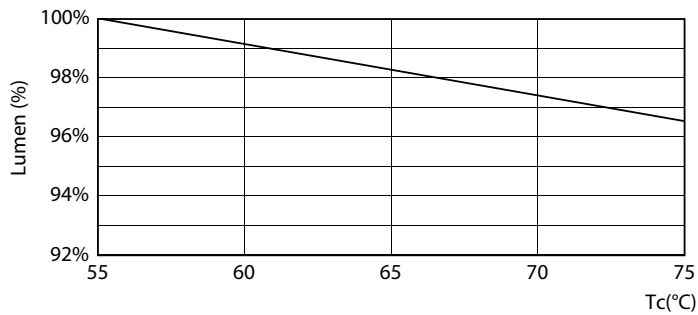
# MASTER Value LEDtube T8

## Données photométriques

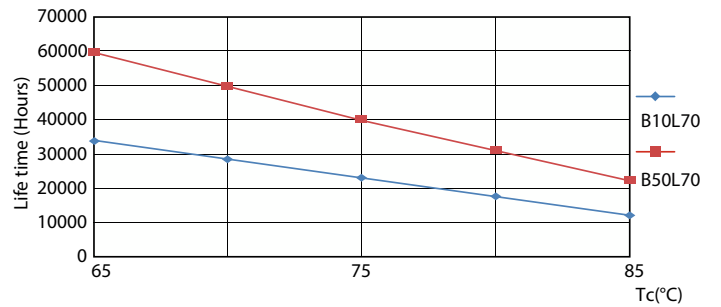


Spectral Power Distribution Colour

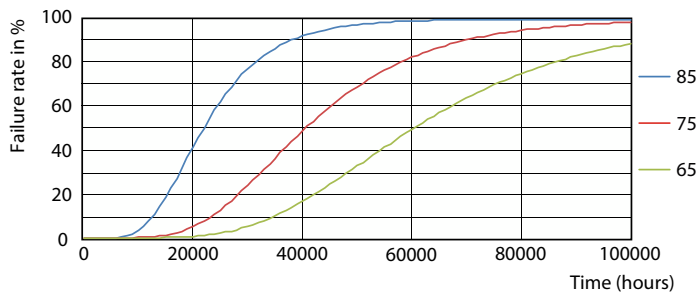
## Durée de vie



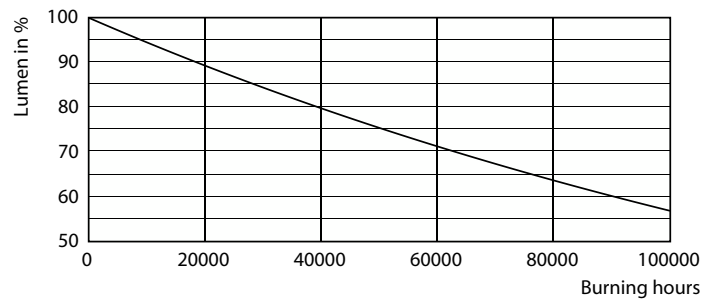
LumenVsTc



LifetimeVsTc



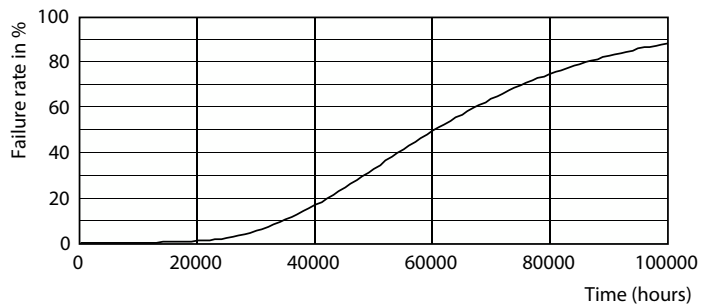
FailureRate



Lumen Maintenance Diagram

# MASTER Value LEDtube T8

## Durée de vie



Life Expectancy Diagram

