

MASTER LEDtube Universel T8

MAS LEDtube VLE UN 1500mm UO 24W840 T8

Le nouveau tube Philips MASTER LEDtube Universel T8 facilite et simplifie vos projets d'éclairage. Plus besoin de vérifier la technologie du ballast : la conception unique du tube Philips MASTER LEDtube Universel T8 lui permet de s'adapter directement aux luminaires fonctionnant sur ballasts électromagnétiques, sur ballasts électroniques HF ou raccordés au secteur. Il est tellement simple à utiliser et vous n'avez plus besoin de stocker deux types de tubes ! Parfaitement sûr, fiable et facile à installer, Philips MASTER LEDtube Universel T8 constitue une alternative idéale aux tubes fluorescents standard. Il offre le meilleur rapport qualité/durée de vie, avec une consommation d'énergie et des coûts de maintenance réduits.

Données du produit

Caractéristiques générales		Indice de rendu des couleurs (nom.)		83
Culot	G13 [Medium Bi-Pin Fluorescent]	LLMF à la fin de la durée de vie nominale (nom.)		70 %
Conforme à la directive RoHS UE	Oui	Caractéristiques électriques		
Durée de vie nominale (nom.)	50000 h	Fréquence d'entrée	50 à 60 Hz	
Cycle d'allumage	50000X	Puissance (valeur nominale)	24 W	
Type technique	24-58W	Courant lampe (nom.)	110 mA	
Photométries et Colorimétries		Heure de démarrage (nom.)	0,5 s	
Code couleur	840 [CCT de 4000K]	Temps de chauffage à 60% du flux lumineux (nom.)	0.5 s	
Angle d'émission du faisceau (nom.)	240 °	Facteur de puissance (nom.)	0.9	
Flux lumineux (nom.)	3700 lm	Tension (nom.)	220-240 V	
Couleur	Blanc brillant (CW)	Températures		
Température de couleur proximale (nom.)	4000 K	T-ambiante (max.)	45 °C	
Efficacité lumineuse (valeur nominale)	154,00 lm/W	Température ambiante (min.)	-20 °C	
Variation des coordonnées trichromatiques en fonction du temps de fonctionnement	<6			

MASTER LEDtube Universel T8

Température de stockage (max.)	65 °C
Température de stockage (min.)	-40 °C
Température maximum du boîtier (nom.)	50 °C

Gestion et gradation

avec gradation	Non
----------------	-----

Matériaux et finitions

Finition de l'ampoule	Dépoli
Matériaux des ampoules	Glass
Longueur du produit	1500 mm

Normes et recommandations

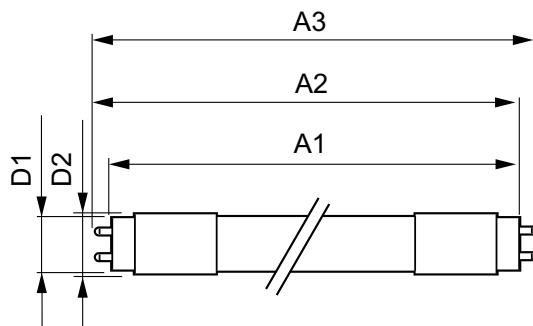
Classe énergétique	A++
Produit à faible consommation	oui
Marques d'homologation	RoHS compliance Déclaration CE Certificat KEMA

Consommation d'énergie kWh/1 000 h	24 kWh
------------------------------------	--------

Données logistiques

Code de produit complet	871869973925600
Nom du produit de la commande	MAS LEDtube VLE UN 1500mm UO 24W840 T8
Code barre produit (EAN)	8718699739256
Code de commande	73925600
Unité d'emballage	1
Conditionnement par carton	10
Code industriel (12NC)	929002333402
Poids net (pièce)	0,270 kg

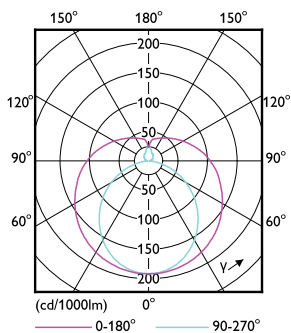
Schéma dimensionnel



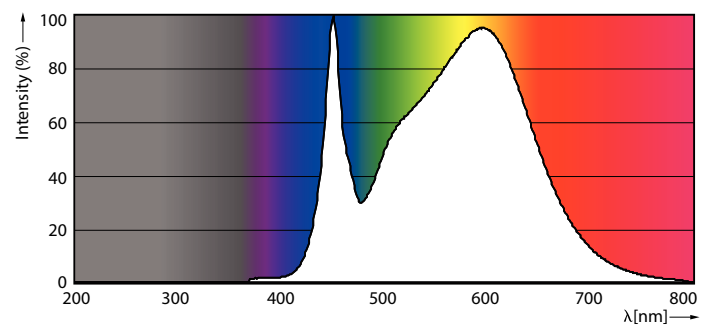
TLED5ft 220-240V 24-58W 3700lm 4000K G13

Product	D1	D2	A1	A2	A3
MAS LEDtube VLE UN 1500mm UO 24W840 T8	25,7 mm	28 mm	1500 mm	1505,9 mm	1514,2 mm

Données photométriques



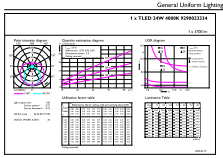
LEDtube T8 G13 MAS



LEDtube 24W G13 3700lm 840

MASTER LEDtube Universel T8

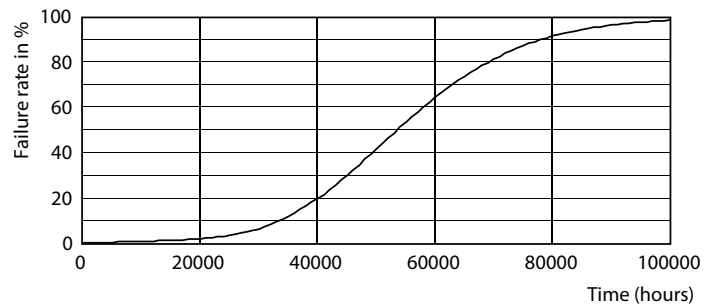
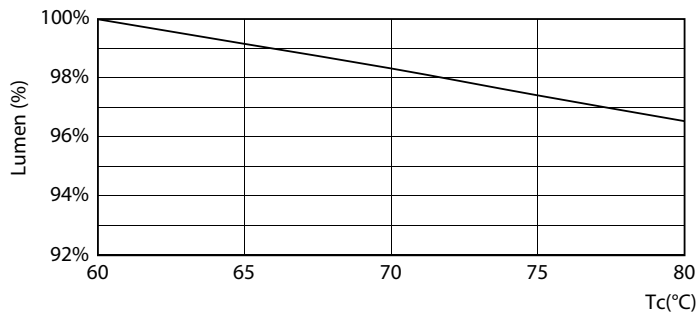
Données photométriques



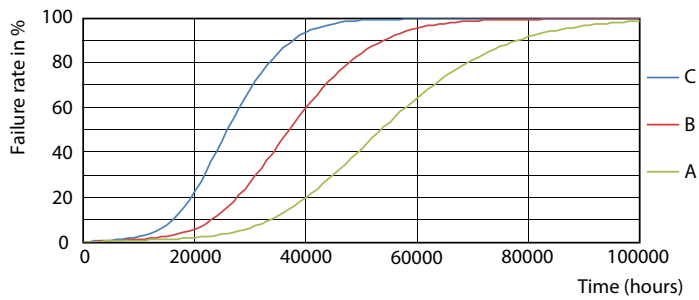
© 2019 Philips Lighting B.V. Page 10

LEDtube 24W G13 3700lm 840

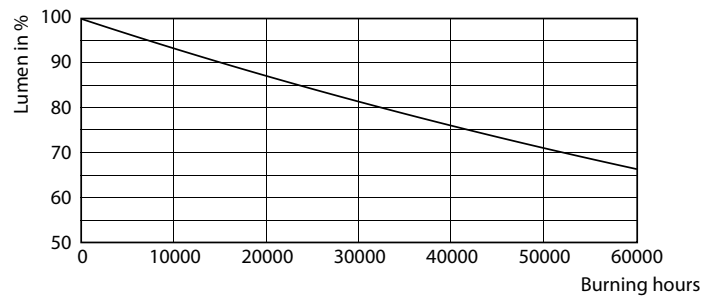
Durée de vie



LEDtube 50K MAS LumenVsTc



LEDtube 50K-LED

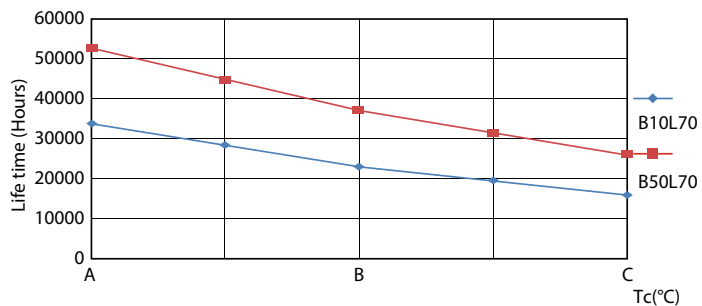


LEDtube 50K FailureRate-LED

LEDtube 50K-LMP

MASTER LEDtube Universel T8

Durée de vie



LEDtube 50K LifetimeVsTc-LED

