

# MASTER LEDtube T8 très haute efficacité



## MAS LEDtube 1200mm UE 11.9W 840 T8 EELA

Alors que les prix de l'énergie augmentent et que l'Union européenne continue à financer des programmes d'amélioration de l'efficacité énergétique des bâtiments dans le cadre du Pacte vert<sup>2</sup>, de nombreuses entreprises cherchent à rendre leur système d'éclairage plus durable. Le nouveau Philips MASTER LEDtube T8 très haute efficacité permet de faire un pas de géant dans ce sens. Avec une durée de vie très supérieure à vos tubes fluorescents ou LED actuels, qu'il peut remplacer directement, il vous permettra de réaliser immédiatement des économies substantielles !

### Données du produit

Caractéristiques générales		Variation des coordonnées trichromatiques en fonction du temps de fonctionnement	
Culot	G13 ROT (Rotating) [ Medium Bi-Pin Fluorescent]	Indice de rendu des couleurs (nom.)	80
Marquage CE	Oui	LLMF à la fin de la durée de vie nominale (nom.)	70 %
Conforme à la directive RoHS UE	Oui	Caractéristiques électriques	
Durée de vie nominale (nom.)	100000 h	Fréquence d'entrée	50 à 60 Hz
Cycle d'allumage	200000X	Puissance (valeur nominale)	11,9 W
Référence de mesure du flux	Sphere	Courant lampe (max.)	63 mA
Niveau	MASTER	Courant lampe (min.)	48 mA
Photométries et colorimétries		Heure de démarrage (nom.)	1 s
Code couleur	840 [ CCT de 4 000 K]	Temps de chauffage à 60 % du flux lumineux (nom.)	1 s
Angle d'émission du faisceau (nom.)	160 °	Facteur de puissance (nom.)	0.9
Flux lumineux (nom.)	2500 lm	Tension (nom.)	220-240 V
Couleur	Blanc brillant (CW)		
Température de couleur proximale (nom.)	4000 K		
Efficacité lumineuse (valeur nominale)	210 lm/W		

# MASTER LEDtube T8 très haute efficacité

## Températures

Température ambiante (max.)	45 °C
Température ambiante (min.)	-20 °C
Température de stockage (max.)	65 °C
Température de stockage (min.)	-40 °C
Température maximale du boîtier (nom.)	40 °C

## Gestion et gradation

avec gradation	Non
----------------	-----

## Matériaux et finitions

Finition de l'ampoule	Dépoli
Matériaux des ampoules	Plastique
Longueur du produit	1200 mm
Forme de l'ampoule	Tube, double extrémité

## Normes et recommandations

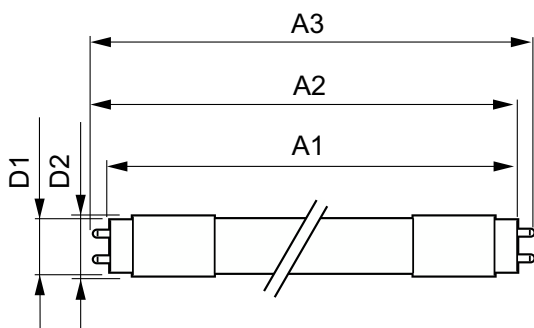
Classe d'efficacité énergétique	A
---------------------------------	---

Produit à faible consommation	oui
Marques d'homologation	RoHS compliance TUV Déclaration CE Certificat KEMA
Consommation d'énergie kWh/1 000 h	12 kWh
Numéro d'enregistrement EPREL	1013082

## Données logistiques

Code de produit complet	871951443166900
Nom du produit de la commande	MAS LEDtube 1200mm UE 11.9W 840 T8 EELA
Code barre produit	8719514431669
Code de commande	43166900
Numérateur - Quantité par kit	1
Conditionnement par carton	10
SAP - Matériaux	929003482202
Net Weight (Piece)	0,230 kg

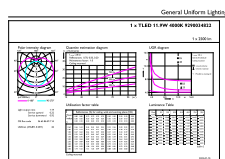
## Schéma dimensionnel



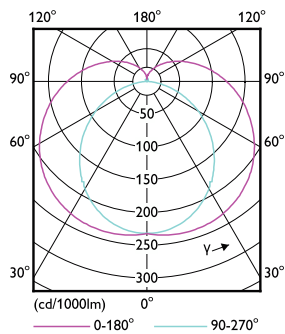
MAS LEDtube 1200mm UE 11.9W 840 T8 EELA

Product	D1	D2	A1	A2	A3
MAS LEDtube 1200mm UE 11.9W 840 T8 EELA	25,8 mm	28 mm	1198,2 mm	1205,3 mm	1212,4 mm

## Données photométriques



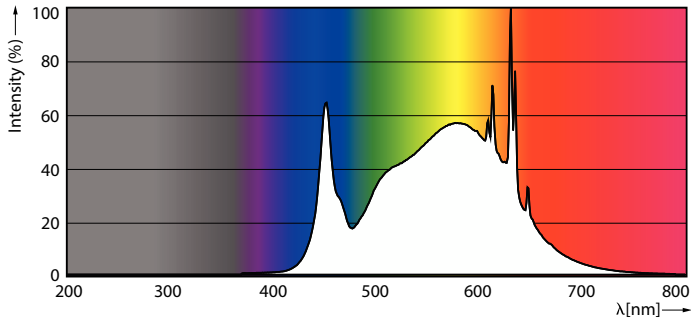
General Uniform Lighting



Light Distribution Diagram

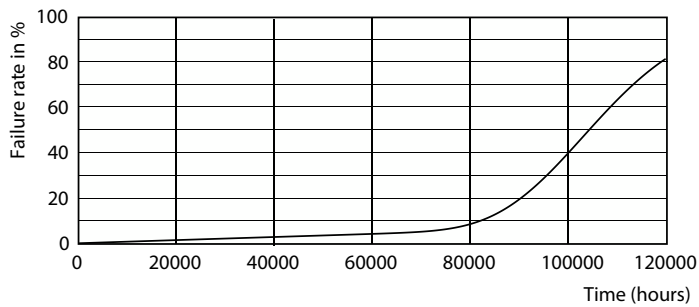
# MASTER LEDtube T8 très haute efficacité

## Données photométriques

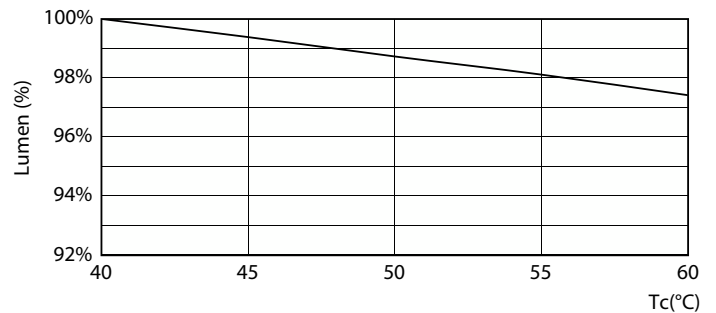


Spectral Power Distribution Colour

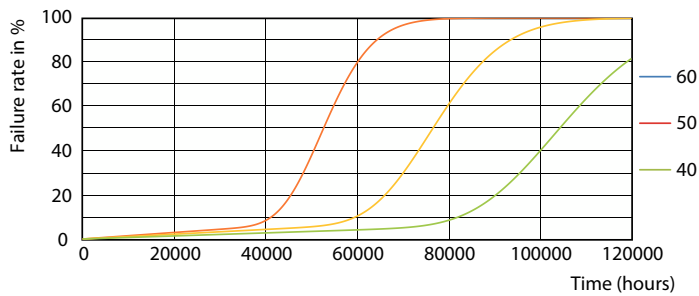
## Durée de vie



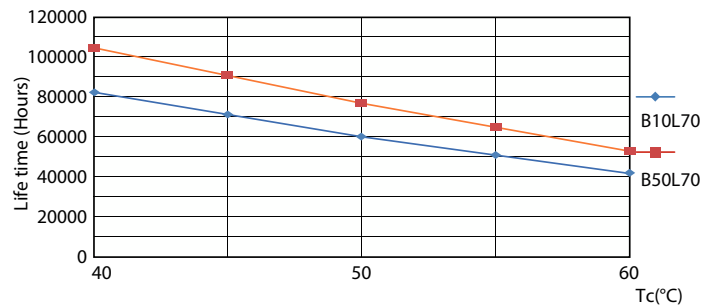
LEDtube 100K-LED



LEDtube MAS EU2 11,9W 100K LumenVsTc-LMP



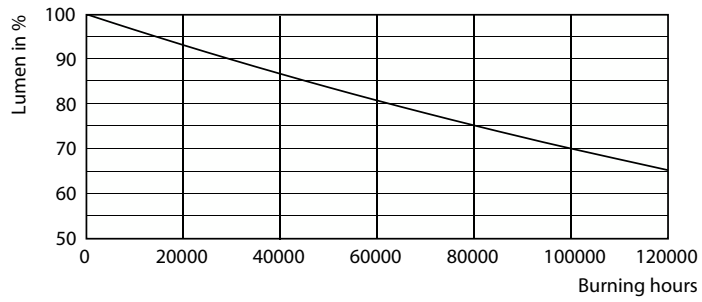
LEDtube 100K 4060 FailureRate-LED



LEDtube 100K 4060 LifetimeVsTc-LED

# MASTER LEDtube T8 très haute efficacité

## Durée de vie



LEDtube 100K-LMP

