

# CorePro LED PLL



## CorePro LED PLL Mains 24W 840 4P

La lampe Philips CorePro LED PLL est la solution idéale pour le remplacement des plafonniers et luminaires dans des applications d'éclairage général très diverses. Elle intègre une source lumineuse LED dans le format d'une lampe fluorescente classique, pour fournir des économies d'énergie importantes sur une durée de vie deux fois plus longue que les options fluorescentes.

### Données du produit

| Caractéristiques générales      |              |
|---------------------------------|--------------|
| Culot                           | 2G11 [ 2G11] |
| Conforme à la directive RoHS UE | Oui          |
| Durée de vie nominale (nom.)    | 30000 h      |
| Cycle d'allumage                | 200000       |
| Référence de mesure du flux     | Sphere       |
| Niveau                          | CorePro      |

| Photométries et colorimétries  |                       |
|--|-----------------------|
| Code couleur   | 840 [ CCT de 4 000 K] |
| Angle d'émission du faisceau (nom.)  | 160 °                 |
| Flux lumineux (nom.)   | 3400 lm               |
| Couleur  | Blanc brillant (CW)   |
| Température de couleur proximale (nom.)  | 4000 K                |
| Efficacité lumineuse (valeur nominale)   | 141 lm/W              |
| Variation des coordonnées trichromatiques en fonction du temps de fonctionnement | <6                    |
| Indice de rendu des couleurs (nom.)  | 80                    |
| LLMF à la fin de la durée de vie nominale (nom.)                                 | 70 %                  |

| Caractéristiques électriques |            |
|------------------------------|------------|
| Fréquence d'entrée           | 50 à 60 Hz |

|   |           |
|---|-----------|
| Puissance (valeur nominale)                       | 24 W      |
| Courant lampe (nom.)                              | 127 mA    |
| Heure de démarrage (nom.)                         | 0,5 s     |
| Temps de chauffage à 60 % du flux lumineux (nom.) | 0,5 s     |
| Facteur de puissance (nom.)                       | 0,9       |
| Tension (nom.)                                    | 220-240 V |

| Températures                           |        |
|--|--------|
| Température ambiante (max.)            | 45 °C  |
| Température ambiante (min.)            | -20 °C |
| Température de stockage (max.)         | 65 °C  |
| Température de stockage (min.)         | -40 °C |
| Température maximale du boîtier (nom.) | 75 °C  |

| Gestion et gradation |     |
|----------------------|-----|
| avec gradation       | Non |

| Matériaux et finitions |        |
|------------------------|--------|
| Finition de l'ampoule  | Dépoli |
| Matériaux des ampoules | Glass  |
| Longueur du produit    | 500 mm |

# CorePro LED PLL

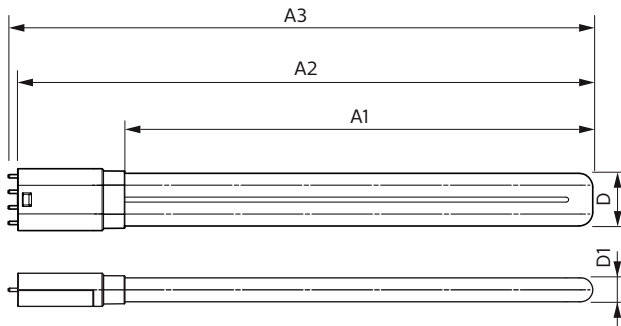
|                                    |   |
|------------------------------------|---|
| Forme de l'ampoule                 | Tube, à une extrémité                                 |
| <b>Normes et recommandations</b>   |   |
| Classe d'efficacité énergétique    | D   |
| Produit à faible consommation      | oui   |
| Marques d'homologation             | RoHS compliance TUV Déclaration<br>CE Certificat KEMA |
| Consommation d'énergie kWh/1 000 h | 24 kWh  |
| Numéro d'enregistrement EPREL      | 1370830   |

## Données logistiques

|                         |                 |
|-------------------------|-----------------|
| Code de produit complet | 872016915713200 |
|-------------------------|-----------------|

|                               |                                  |
|-------------------------------|----------------------------------|
| Nom du produit de la commande | CorePro LED PLL Mains 24W 840 4P |
| Code barre produit            | 8720169157132                    |
| Code de commande              | 15713200                         |
| Numérateur - Quantité par kit | 1                                |
| Conditionnement par carton    | 10                               |
| SAP - Matériaux               | 929003592902                     |
| Net Weight (Piece)            | 0,192 kg                         |

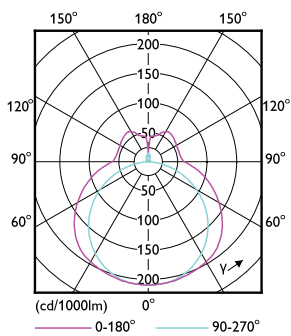
## Schéma dimensionnel



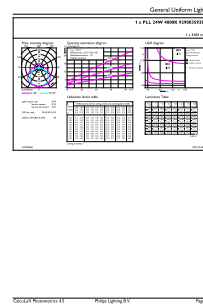
CorePro LED PLL Mains 24W 840 4P

| Product                          | D1    | D2     | A1     | A2     | A3 |
|----------------------------------|-------|--------|--------|--------|----|
| CorePro LED PLL Mains 24W 840 4P | 17 mm | 453 mm | 528 mm | 535 mm |    |

## Données photométriques



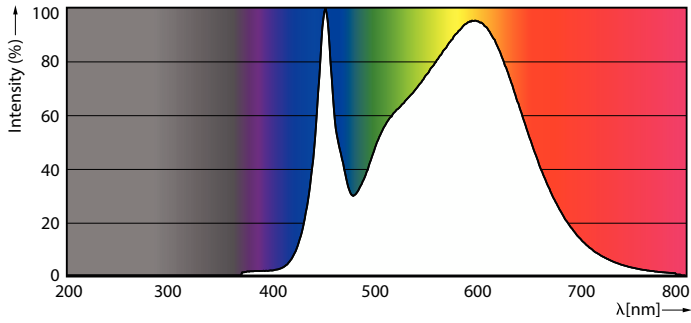
Light Distribution Diagram



General uniform lighting

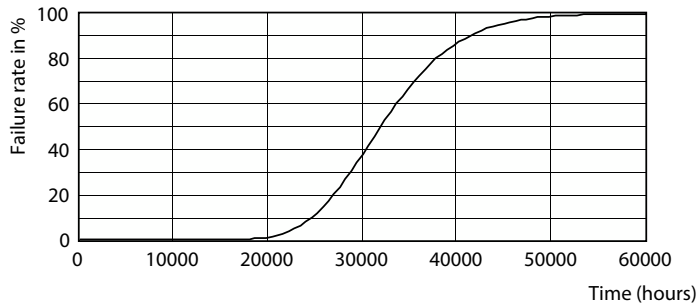
# CorePro LED PLL

## Données photométriques

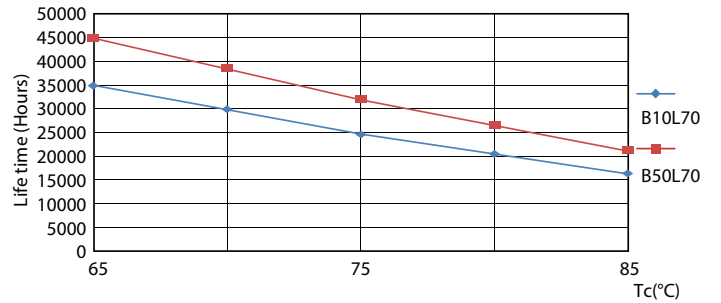


Spectral Power Distribution Colour

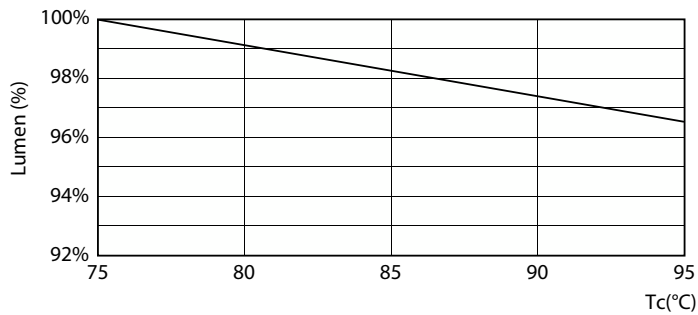
## Durée de vie



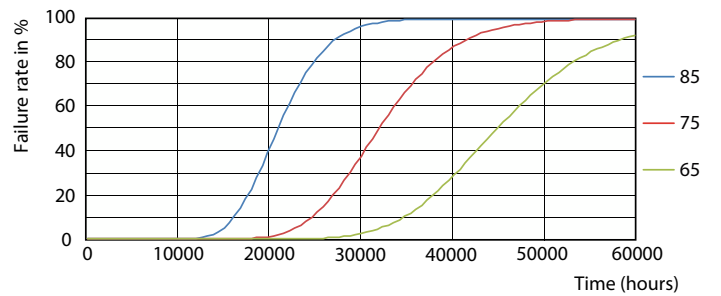
Life Expectancy Diagram



LifetimeVsTc



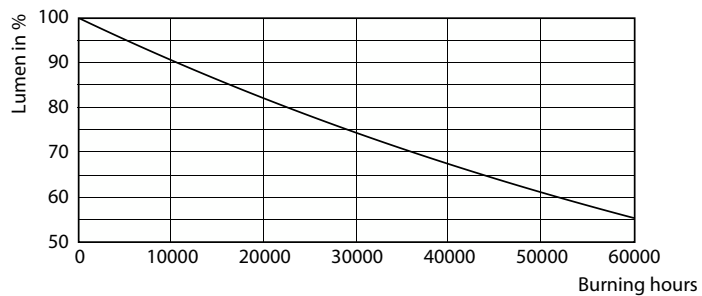
LumenVsTc



FailureRate

## CorePro LED PLL

### Durée de vie



Lumen Maintenance Diagram

