



Bougies et lustres LED MASTER UltraEfficient



MAS LEDCandleND2.3-40W E14 840 B35CL GUE

Il s'agit de la bougie LED la plus efficace de marque Philips. Une consommation de 210 lm/W aide à concrétiser la déclaration de durabilité de l'entreprise. La durée de vie de 50 000 heures permet d'étendre le cycle de remplacement pour réduire les déchets. Ce n'est pas seulement un produit de haute qualité, mais aussi la qualité de lumière de la marque Philips

Données du produit

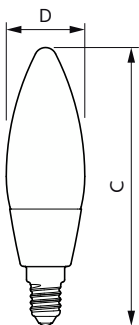
Informations générales		LLMF à la fin de la durée de vie nominale (nom.)	
Culot	E14	Valeur de scintillement (PstLM)	1
Durée de vie nominale	50 000 h	Valeur d'effet stroboscopique (SVM)	0,4
Nombre de cycles d'allumage	50 000	Sécurité photobiologique selon EN 62471	RG1
Type de lampe	LED	Fonctionnement et électricité	
Référence de mesure de flux	Sphere	Fréquence linéaire	50 to 60 Hz
Conforme à RoHS	Oui	Fréquence d'entrée	50 à 60 Hz
Données techniques de l'éclairage		Consommation électrique	2,3 W
Code couleur	840 [CCT of 4000K]	Courant lampe (nom.)	25 mA
Flux lumineux	485 lm	Puissance équivalente	40 W
Désignation de la couleur	Blanc froid (CW)	Heure de démarrage (nom.)	0,5 s
Température de couleur corrélée (nom.)	4000 K	Temps de chauffe à 60 %	0,5 s
Efficacité lumineuse (nominale)	210 lm/W	Facteur de puissance (fraction)	0.4
Cohérence des couleurs	<6	Tension (nom.)	220-240 V
Indice de rendu de couleur (IRC)	80		

Bougies et lustres LED MASTER UltraEfficient

Tension (nom.)	220 V
Température	
Gamme de températures ambiantes	-20 à +45 °C
Température maximale du produit (nom.)	70 °C
Commandes et gradation	
Variation de l'intensité lumineuse	Non
Mécanique et boîtier	
Finition ampoule	Transparent
Matériaux des lampes	Verre
Forme de la lampe	B35
Approbation et application	
Classe d'efficacité énergétique	A
Consommation d'énergie kWh/1 000 h	3 kWh
Numéro d'enregistrement EPREL	1443706
Risque photobiologique	Photobiological risk group 1 @ 200mm to EN62471

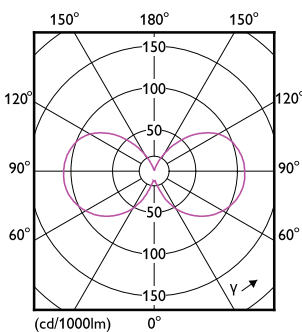
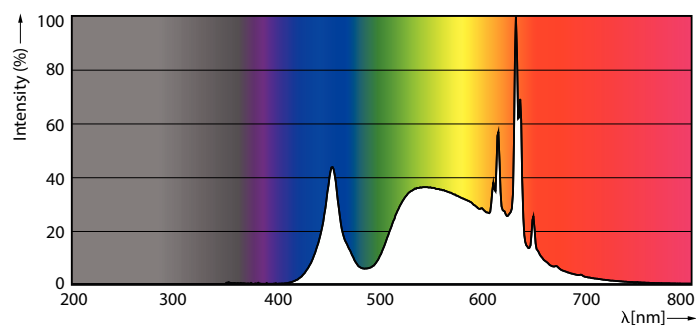
EyeComfort	Oui
Conditions d'application	
peut-il être utilisé dans des luminaires fermés ?	No
Données du produit	
Nom du produit de la commande	MAS LEDCandleND2.3-40W E14 840 B35CL GUE
Nom de produit complet	MAS LEDCandleND2.3-40W E14 840 B35CL GUE
Code EOC	872016918895200
Code de commande	18895200
Code 12NC	929003626002
Quantité par pack	1
Code EAN – Produit/Boîte	8720169188952
Conditionnement par carton	10
Codes EAN/UPC – Boîte	8720169188969

Schéma dimensionnel



Product	D	C
MAS LEDCandleND2.3-40W E14 840 B35CL GUE	35 mm	111 mm

Données photométriques

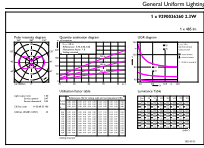


Spectral Power Distribution Colour - MAS LEDCandleND2.3-40W E14 840 B35CL GUE

Light Distribution Diagram - MAS LEDCandleND2.3-40W E14 840 B35CL GUE

Bougies et lustres LED MASTER UltraEfficient

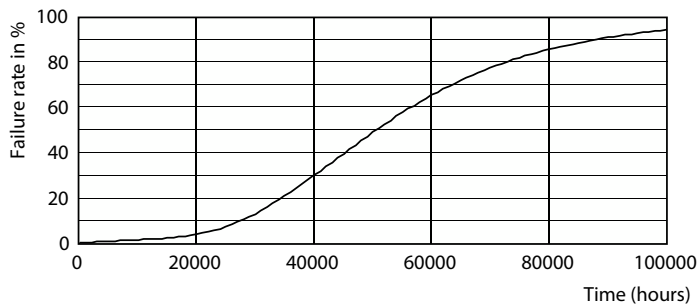
Données photométriques



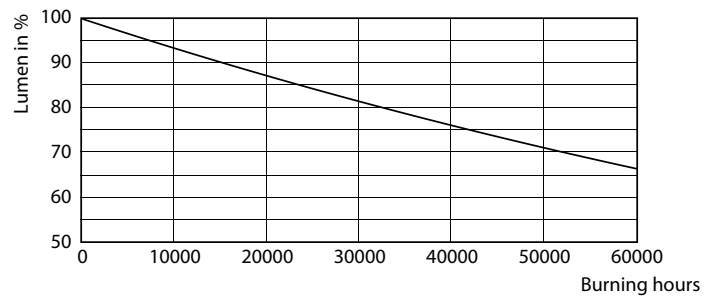
General uniform lighting - MAS LEDCandleND2.3-40W E14 840 B35CL GUE

General uniform lighting - MAS LEDCandleND2.3-40W E14 840 B35CL GUE

Durée de vie



Life Expectancy Diagram - MAS LEDCandleND2.3-40W E14 840 B35CL GUE



Lumen Maintenance Diagram - MAS LEDCandleND2.3-40W E14 840 B35CL GUE

