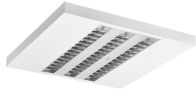


RANA LED Surface 600 - SylSmart SSH

RANA LED S 600 HO 4K LOUV+PRI SSH GEN2

0051702



Caractéristiques de la gamme

- En version surface, ce nouveau luminaire LED dispose d'une optique Louvre + Prismatic qui distribue la lumière de façon directe. Design à profil épuré et discret permettant d'assortir des luminaires en saillie et/ou suspendus dans un même projet d'éclairage. Peuvent être montés individuellement ou en ligne continue. Disponible en blanc chaud (3000K) ou blanc neutre (4000K). Faible éblouissement : UGR<19. Luminaires équipés du système de gestion d'éclairage intelligent SylSmart SSH qui permet d'optimiser les économies d'énergie et le confort des utilisateurs.



PRÉSENTATION DU PRODUIT

Code produit	0051702
Nom du produit	RANA LED S 600 HO 4K LOUV+PRI SSH GEN2
Technologie	LED
Matériau du corps	Acier
Montage	Saillie/Suspendu
Application générale	Bureaux, CHR (Café-Hôtel-Restaurant), Commerce, Education
Certifications	EUNEW023
Classe ETIM	EC002892
Flux lumineux (lm)	4500
Flux lumineux (lm)	4500
Efficacité système lm/W	110
Température de couleur (K)	4000
Couleur de lumière	Neutral White
IRC (Ra)	80
Variation SDCM	3
Contrôle de l'éblouissement (UGR)	UGR<19
Groupe de risque photobiologiques	Groupe 0
Consommation électrique totale (W)	41
Protection électrique	Classe 1
Type d'appareillage	Dimmable
Dimmable	Oui
Gamme de gradation	99
Couleur du corps	Blanc
Indice de protection IP	IP20
Indice de protection IK	IK07
Code EAN	5410288517025
Lampes	Yes
Lampe incluse	INTEGRATED LED

TABLEAU DE DONNÉES

RANA LED Surface 600 - SylSmart SSH

RANA LED S 600 HO 4K LOUV+PRI SSH GEN2
0051702

Données générales

Code produit	0051702
Nom du produit	RANA LED S 600 HO 4K LOUV+PRI SSH GEN2
Technologie	LED
Matériau du corps	Acier
Montage	Saillie/Suspendu
Application générale	Bureaux, CHR (Café-Hôtel-Restaurant), Commerce, Education
Température de fonctionnement (°C)	25
Certifications	EUNEW023
Classe ETIM	EC002892

Données optiques

Flux lumineux (lm)	4500
Flux lumineux (lm)	4500
Efficacité système lm/W	110
Température de couleur (K)	4000
Couleur de lumière	Neutral White
IRC (Ra)	80
Variation SDCM	3
Contrôle de l'éblouissement (UGR)	UGR<19
Groupe de risque photobiologiques	Groupe 0

Caractéristiques électriques

Consommation électrique totale (W)	41
Tension secteur (V)	220-240V~
Facteur de puissance de la lampe	0.99
Protection électrique	Classe 1
Appareillage requis	Non
Type d'appareillage	Dimmable
Dimmable	Oui
Gamme de gradation	99
Courant (mA)	270
Courant d'appel (A)	41
Durée du courant d'appel (µs)	187
Test au fil incandescent (°C)	850
Etiquette énergétique de la lampe (classe)	A++
Fréquence nominale (Hz)	50/60Hz
Max. Luminaires par disjoncteur 16A	31

Durée de vie

Durée de vie moyenne - L70 B50	50000
Durée de vie moyenne - L90 B10	50000

Données physiques

Couleur du corps	Blanc
Indice de protection IP	IP20
Indice de protection IK	IK07
Finition du diffuseur	MicroPrismatique

RANA LED Surface 600 - SylSmart SSH

RANA LED S 600 HO 4K LOUV+PRI SSH GEN2
0051702

Matériau du diffuseur	Polycarbonate
Longueur (mm)	616
Largeur (mm)	616
Hauteur (mm)	50
Poids (kg)	5.2

Emballage

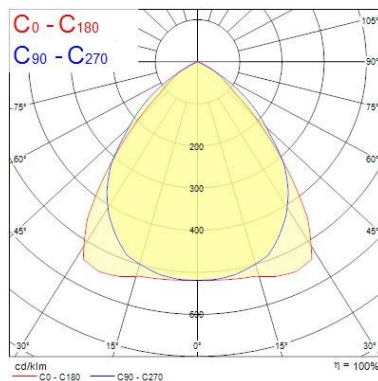
Type d'emballage	Carton
Code EAN	5410288517025
Longueur simple de l'emballage (cm)	67.0
Largeur unitaire de l'emballage (cm)	6.5
Hauteur de l'emballage unitaire (cm)	64.5
DUN14 (extérieur)	05410288517025
unités par emballage extérieur	1
Longueur de l'emballage extérieur (cm)	67.0
Profondeur de l'emballage extérieur (cm)	6.5
Hauteur de l'emballage extérieur (cm)	64.5

PHOTOMÉTRIE

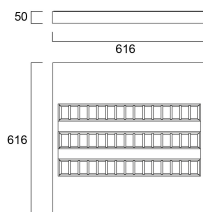
0.5	0.96 0.90	E(0°) E(C90) E(C0)	9542 1757 2030
1.0	1.92 1.81	E(0°) E(C90) E(C0)	2336 439 609
1.5	2.88 2.71	E(0°) E(C90) E(C0)	1038 186 228
2.0	3.84 3.61	E(0°) E(C90) E(C0)	554 110 127
2.5	4.79 4.52	E(0°) E(C90) E(C0)	374 70 81
3.0	5.75 5.42	E(0°) E(C90) E(C0)	259 49 56

Distance [m] Cone diameter [m] Illuminance [lx]

— C0 - C180 (Half beam angle: 84.2°)
— C90 - C270 (Half beam angle: 87.6°)



SCHÉMAS TECHNIQUES



RANA LED Surface 600 - SylSmart SSH
RANA LED S 600 HO 4K LOUV+PRI SSH GEN2
0051702

