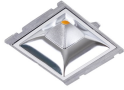


Myriad Carré - Spot - Corps seul

Myriad SQ LED Argent Spot 4000K

2056278



Caractéristiques de la gamme

- Downlight LED hautes performances avec un excellent confort visuel. LED de forte puissance (1 LED 13W, 15W consommés) : efficacité lumineuse jusqu'à 70 lm/W. Température de couleur : Blanc neutre (4000K) ou Blanc chaud (3000K). Dissipation thermique optimale. Driver LED fourni (version DALI en standard).. Faisceau 25°. Versions IP20 (corps uniquement), IP44 (avec accessoire) ou IP65 (munie d'une bague argent, blanche ou noire) - Disponible avec trois réflecteurs : Argent, Blanc ou Noir. Zéro maintenance- durée de vie : 50.000 heures avec 70% de maintien du flux initial. Large gamme d'accessoires décoratifs en option. Idéal pour éclairer les espaces de circulation, les halls d'accueil, les escaliers et les bureaux.



PRÉSENTATION DU PRODUIT

Code produit	2056278
Nom du produit	Myriad SQ LED Argent Spot 4000K
Technologie	LED
Matériau du corps	Aluminium
Montage	Encastré de plafond
Environnement	Intérieur
Application générale	Hospitality,Office,Retail,Residential & Consumer
Certifications	EUNEW008
Classe ETIM	EC001744
Flux lumineux (lm)	1084
Efficacité système lm/W	108
LOR (%)	100
Température de couleur (K)	4000
IRC (Ra)	85
Angle de faisceau (°)	25
Groupe de risque photobiologiques	-
Consommation électrique totale (W)	10
Protection électrique	Classe 2
Durée de vie moyenne (nominale) (h)	50000
Couleur du corps	Aluminium
Indice de protection IP	IP20
Indice de protection IK	IK02
Code EAN	5025768562787
Lampe incluse	INTEGRATED LED

TABLEAU DE DONNÉES

Données générales

Code produit	2056278
Nom du produit	Myriad SQ LED Argent Spot 4000K
Technologie	LED
Matériau du corps	Aluminium
Montage	Encastré de plafond

Myriad Carré - Spot - Corps seul

Myriad SQ LED Argent Spot 4000K
2056278

Environnement	Intérieur
Application générale	Hospitality,Office,Retail,Residential & Consumer
Certifications	EUNEW008
Classe ETIM	EC001744

Données optiques

Flux lumineux (lm)	1084
Efficacité système lm/W	108
LOR (%)	100
Température de couleur (K)	4000
IRC (Ra)	85
Ajustement de la température de couleur	N
Angle de faisceau (°)	25
Groupe de risque photobiologiques	-

Caractéristiques électriques

Consommation électrique totale (W)	10
Tension secteur (V)	230-240V~
Protection électrique	Classe 2
Transformateur requis	Yes
Fréquence nominale (Hz)	50/60Hz

Durée de vie

Durée de vie moyenne - L70 B50	50000
Durée de vie moyenne (nominale) (h)	50000

Données physiques

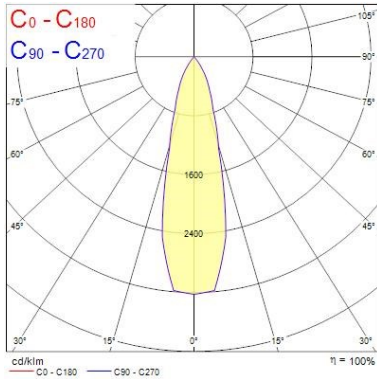
Couleur du corps	Aluminium
Indice de protection IP	IP20
Indice de protection IK	IK02
Finition réflecteur	Aluminium
Largeur (mm)	72
Hauteur (mm)	64
Poids (kg)	0.37
Profondeur d'encastrement	64

Emballage

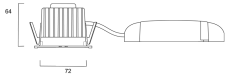
Type d'emballage	Carton
Code EAN	5025768562787
Longueur simple de l'emballage (cm)	17.5
Largeur unitaire de l'emballage (cm)	15.0
Hauteur de l'emballage unitaire (cm)	17.5
DUN14 (extérieur)	05025768562787
unités par emballage extérieur	1
Longueur de l'emballage extérieur (cm)	17.5
Profondeur de l'emballage extérieur (cm)	15.0
Hauteur de l'emballage extérieur (cm)	17.5

Myriad Carré - Spot - Corps seul Myriad SQ LED Argent Spot 4000K 2056278


PHOTOMÉTRIE



SCHÉMAS TECHNIQUES




Concord 2056278

 This luminaire contains built in LED lamps.

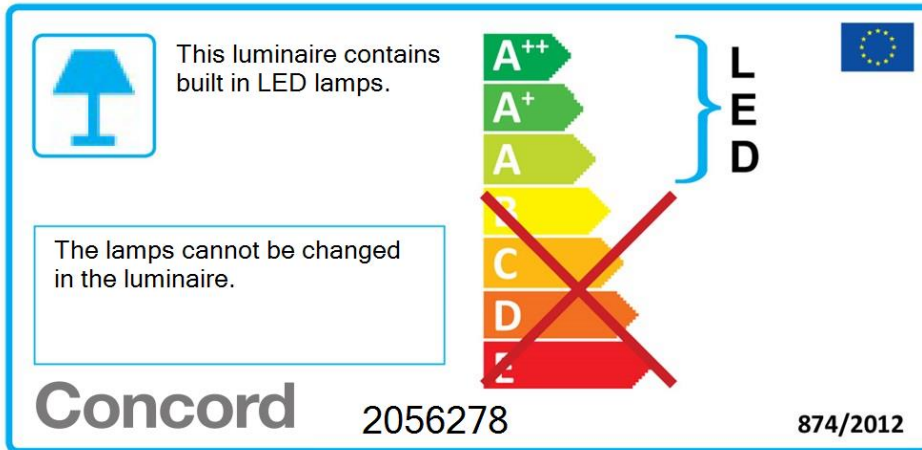
A++
A+
A
B
C
D
E

} **LED**

The lamps cannot be changed in the luminaire.

874/2012 

Myriad Carré - Spot - Corps seul *Myriad SQ LED Argent Spot 4000K* 2056278



This luminaire contains built in LED lamps.

The lamps cannot be changed in the luminaire.

Concord 2056278

874/2012

A++
A+
A
~~B~~
~~C~~
~~D~~
~~E~~

LED

EUROPEAN UNION

Detailed description: The image shows a standard EU energy label for a luminaire. It features a blue lamp icon in the top left. The text 'This luminaire contains built in LED lamps.' is positioned to the right of the icon. Below the icon, a box contains the text 'The lamps cannot be changed in the luminaire.' The energy efficiency scale is shown in the center, with levels A++ (dark green), A+ (medium green), A (light green), B (yellow), C (orange), D (red), and E (dark red). A large red 'X' is drawn over the B, C, D, and E levels. To the right of the scale, a blue bracket groups the A++ and A+ levels, with the letters 'L', 'E', and 'D' stacked vertically next to it. The European Union flag is in the top right corner. At the bottom left, the brand name 'Concord' and model number '2056278' are printed. At the bottom right, the regulatory reference '874/2012' is printed.