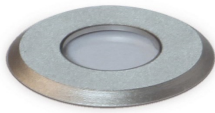


Pathè - Encastré de sol PATHE/G/R1 WIDE 69LM LED 4K 4069216



Caractéristiques de la gamme

- Round recessed ground luminaire Corrosion resistant die-cast aluminium, 69lm, 1.5W, 46lm/W, 4000K, CRI80+, 100°, non dimmable, IP68, IK10, (ØxD) Ø45x75mm, 3 step MacAdam ellipse, Class III, 12-24V-DC, A++ A+ A



PRÉSENTATION DU PRODUIT

| | |
|-------------------------------------|---|
| Code produit | 4069216 |
| Nom du produit | PATHE/G/R1 WIDE 69LM LED 4K |
| Technologie | LED |
| Type | LED intégré |
| Matériau du corps | Fonte d'aluminium anti-corrosion |
| Montage | Encastré de sol |
| Environnement | Extérieur |
| Application générale | Education, Hospitality, Logistics & Industry, Museums & Galleries, Office, Retail, Residential & Consumer |
| Certifications | EUNEW007 |
| Classe ETIM | EC000758 |
| Flux lumineux (lm) | 69 |
| LOR (%) | 100 |
| Température de couleur (K) | 4000 |
| Couleur de lumière | Neutral White |
| IRC (Ra) | 80 |
| Variation SDCM dans le temps | 3 |
| Angle de faisceau (°) | 100 |
| Groupe de risque photobiologiques | RG1 |
| Consommation électrique totale (W) | 1.5 |
| Protection électrique | Classe 3 |
| Dimmable | Non |
| Durée de vie moyenne (nominale) (h) | 50000 |
| Couleur du corps | Cadre en acier inoxydable sablé |
| Indice de protection IP | IP68 |
| Indice de protection IK | IK10 |
| Code EAN | 5026524692168 |
| Lampes | Yes |
| Lampe incluse | INTEGRATED LED |

TABLEAU DE DONNÉES

Données générales

| | |
|----------------|-----------------------------|
| Code produit | 4069216 |
| Nom du produit | PATHE/G/R1 WIDE 69LM LED 4K |

Pathè - Encastré de sol

PATHE/G/R1 WIDE 69LM LED 4K

4069216

| | |
|---|---|
| Technologie | LED |
| Type | LED intégré |
| Matériau du corps | Fonte d'aluminium anti-corrosion |
| Montage | Encastré de sol |
| Environnement | Extérieur |
| Application générale | Education,Hospitality,Logistics & Industry,Museums & Galleries,Office,Retail,Residential & Consumer |
| Température de fonctionnement (°C) | -20 to +35 |
| Certifications | EUNEW007 |
| Classe ETIM | EC000758 |

Données optiques

| | |
|--|---------------|
| Flux lumineux (lm) | 69 |
| LOR (%) | 100 |
| Température de couleur (K) | 4000 |
| Couleur de lumière | Neutral White |
| IRC (Ra) | 80 |
| Variation SDCM dans le temps | 3 |
| Ajustement de la température de couleur | N |
| Angle de faisceau (°) | 100 |
| Type de distribution | Indirect |
| Groupe de risque photobiologiques | RG1 |

Caractéristiques électriques

| | |
|---|-----------|
| Disponibilité du transformateur | Inclus |
| Consommation électrique totale (W) | 1.5 |
| Tension secteur (V) | 220-240V~ |
| Protection électrique | Classe 3 |
| Dimmable | Non |

Durée de vie

| | |
|--|-------|
| Durée de vie moyenne - L90 B10 | 60000 |
| Durée de vie moyenne (nominale) (h) | 50000 |

Données physiques

| | |
|----------------------------------|---------------------------------|
| Couleur du corps | Cadre en acier inoxydable sablé |
| Indice de protection IP | IP68 |
| Indice de protection IK | IK10 |
| Matériau du diffuseur | Polycarbonate anti UV |
| Longueur (mm) | 45 |
| Hauteur (mm) | 75 |
| Poids (kg) | 0.23 |
| Profondeur d'encastrement | 75 |

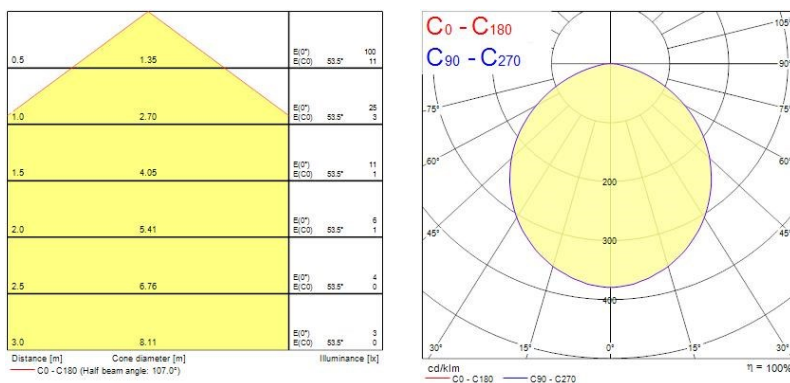
Emballage

| | |
|---|---------------|
| Type d'emballage | Carton |
| Code EAN | 5026524692168 |
| Longueur simple de l'emballage (cm) | 13.2 |
| Largeur unitaire de l'emballage (cm) | 13.2 |

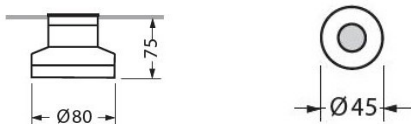
Pathè - Encastré de sol PATHE/G/R1 WIDE 69LM LED 4K 4069216

| | |
|--|----------------|
| Hauteur de l'emballage unitaire (cm) | 10.3 |
| DUN14 (extérieur) | 05026524692168 |
| unités par emballage extérieur | 1 |
| Longueur de l'emballage extérieur (cm) | 13.2 |
| Profondeur de l'emballage extérieur (cm) | 13.2 |
| Hauteur de l'emballage extérieur (cm) | 10.3 |

PHOTOMÉTRIE





SCHÉMAS TECHNIQUES




Pathè - Encastré de sol PATHE/G/R1 WIDE 69LM LED 4K 4069216


Concord 4069216


 This luminaire contains built in LED lamps.

 } **LED**


The lamps cannot be changed in the luminaire.

874/2012 

 This luminaire contains built in LED lamps.

 } **LED**

The lamps cannot be changed in the luminaire.

Concord 4069216  874/2012