

Pathè - Encastré de sol

PATHE/G/R4 NAR 1230LM COB LED 3K

4070541



Caractéristiques de la gamme

- Round recessed ground luminaire, Corrosion resistant die-cast aluminium body. High impact resistant composite technopolymer housing box. AISI 316 stainless steel frame sandblasted., 1230 lm, 13W, 94lm/W, 3000K, CRI80+, non dimmable, IP66/IP67, IK10, (ØxD) Ø270x200mm, 3 step Mac Adam Ellipse, 4kg, stainless steel frame sandblasted, Classe I, 220-240V, energy class : A++, A+, A



PRÉSENTATION DU PRODUIT

Code produit	4070541
Nom du produit	PATHE/G/R4 NAR 1230LM COB LED 3K
Technologie	LED
Type	LED intégré
Matériau du corps	Fonte d'aluminium traitée anti-corrosion, boîtier d'encastrement en composé technopolymer ultra résistant
Montage	Encastré de sol
Environnement	Extérieur
Application générale	Office, Hospitality, Retail, Logistics & Industry, Education, Museums & Galleries,
Certifications	EUNEW007
Classe ETIM	EC000758
Flux lumineux (lm)	1230
LOR (%)	100
Température de couleur (K)	3000
Couleur de lumière	Warm White
IRC (Ra)	80
Variation SDCM dans le temps	3
Groupe de risque photobiologiques	RG1
Consommation électrique totale (W)	13
Protection électrique	Classe 1
Dimmable	Non
Durée de vie moyenne (nominale) (h)	50000
Indice de protection IP	IP67
Indice de protection IK	IK10
Code EAN	5026524705417
Lampes	No
Lampe incluse	INTEGRATED LED

TABLEAU DE DONNÉES

Données générales

Code produit	4070541
Nom du produit	PATHE/G/R4 NAR 1230LM COB LED 3K
Technologie	LED

Pathè - Encastré de sol

PATHE/G/R4 NAR 1230LM COB LED 3K
4070541

Type	LED intégré
Matériau du corps	Fonte d'aluminium traitée anti-corrosion, boîtier d'encastrement en composé technopolymère ultra résistant
Montage	Encastré de sol
Environnement	Extérieur
Application générale	Office, Hospitality, Retail, Logistics & Industry, Education, Museums & Galleries,
Certifications	EUNEW007
Classe ETIM	EC000758

Données optiques

Flux lumineux (lm)	1230
LOR (%)	100
Température de couleur (K)	3000
Couleur de lumière	Warm White
IRC (Ra)	80
Variation SDCM dans le temps	3
Groupe de risque photobiologiques	RG1

Caractéristiques électriques

Consommation électrique totale (W)	13
Tension secteur (V)	220-240V~
Protection électrique	Classe 1
Dimmable	Non
Fréquence nominale (Hz)	50/60Hz

Durée de vie

Durée de vie moyenne - L80 B10	50000
Durée de vie moyenne - L90 B10	60000
Durée de vie moyenne (nominale) (h)	50000

Données physiques

Indice de protection IP	IP67
Indice de protection IK	IK10
Matériau du diffuseur	Réflecteur PC avec revêtement aluminium et nid d'abeille amovible
Longueur (mm)	215
Poids (kg)	3.7
Maximum Surface Load (Kg)	3500
Profondeur d'encastrement	200

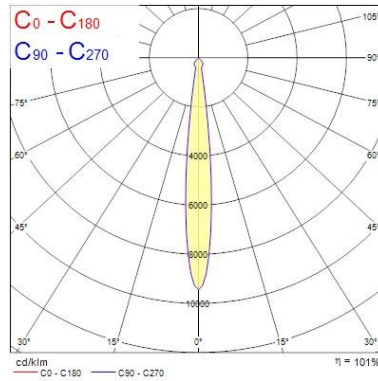
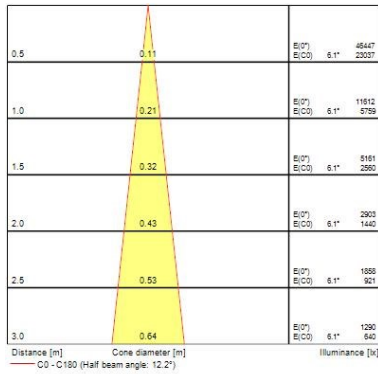
Emballage

Type d'emballage	Carton
Code EAN	5026524705417
Longueur simple de l'emballage (cm)	28.0
Largeur unitaire de l'emballage (cm)	28.0
Hauteur de l'emballage unitaire (cm)	22.5
DUN14 (extérieur)	05026524705417
unités par emballage extérieur	1
Longueur de l'emballage extérieur (cm)	28.0

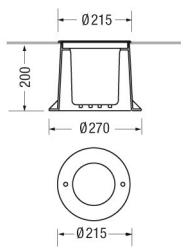
Pathè - Encastré de sol PATHE/G/R4 NAR 1230LM COB LED 3K 4070541

Profondeur de l'emballage extérieur (cm) 28.0
Hauteur de l'emballage extérieur (cm) 22.5

PHOTOMÉTRIE





SCHÉMAS TECHNIQUES




Pathè - Encastré de sol
PATHE/G/R4 NAR 1230LM COB LED 3K
4070541


Concord 4070541


 This luminaire contains built in LED lamps.

 } **LED**


The lamps cannot be changed in the luminaire.

874/2012 

 This luminaire contains built in LED lamps.

 } **LED**

The lamps cannot be changed in the luminaire.

Concord 4070541  874/2012