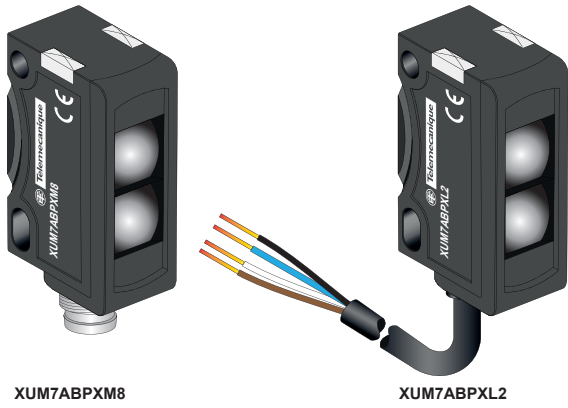


Capteurs photoélectriques - Boîtier miniature



XUM7ABPXM8

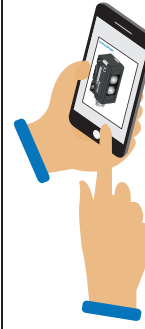
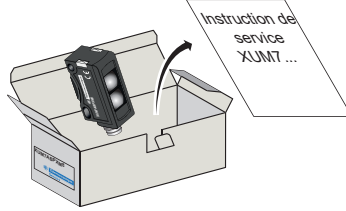
XUM7ABPXL2



Suppression d'arrière-plan fixe (BGS)



Contenu de l'emballage (Exemple)



<http://qr.tesensors.com/XU0020>

Scannez le code pour accéder à cette instruction de service dans différentes langues et à toutes les informations produit ou visitez notre site Web à l'adresse : www.telemecaniquesensors.com

Vos commentaires sur ce document sont les bienvenus. Vous pouvez nous joindre via la page de support client sur votre site Web local.

DANGER

RISQUE D'ELECTROCUTION, D'EXPLOSION OU D'ARC ELECTRIQUE

- Coupez toute alimentation avant de travailler sur cet équipement.
- Ne branchez pas ce produit sur une alimentation alternative.
- La tension d'alimentation ne doit pas dépasser la plage nominale.

Le non-respect de ces instructions provoquera la mort ou des blessures graves.

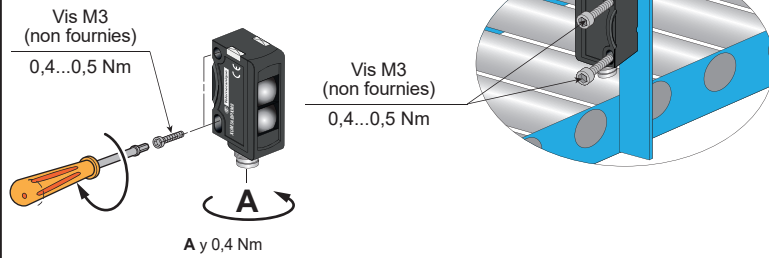
AVERTISSEMENT

INSTALLATION OU CONFIGURATION INCORRECTE

- Cet équipement ne doit être installé et entretenu que par du personnel qualifié.
- Lisez, comprenez et suivez les règles de conformité ci-dessous avant d'installer le capteur photoélectrique XU.
- N'altérez pas et ne modifiez pas l'appareil.
- Respectez les instructions de câblage et de montage.
- Vérifier les connexions et la fixation lors des opérations de maintenance.
- Le bon fonctionnement du capteur photoélectrique XU et de sa ligne de fonctionnement doit être contrôlé régulièrement et en fonction de l'application (par exemple nombre d'opérations, niveau de pollution de l'environnement, etc.).

Le non-respect de ces instructions peut entraîner la mort, des blessures graves ou des dommages matériels.

Montage et couples de serrage



ATTENTION

DEGRE DE DETRIORATION DE LA PROTECTION

N'appliquez pas de couple excessif sur le capteur pendant le processus d'installation. Le non-respect de ces instructions peut entraîner des blessures corporelles ou des dommages matériels.

DELs et réglages

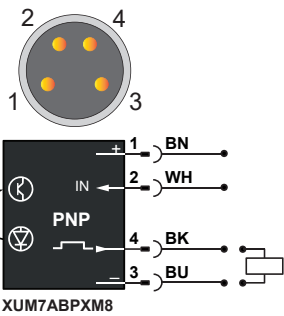
DEL d'état de sortie (Jaune) Voyant d'alimentation (vert)



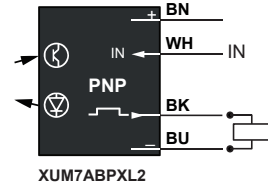
Schémas de câblage

Connecteur métallique M8 - 4 broches

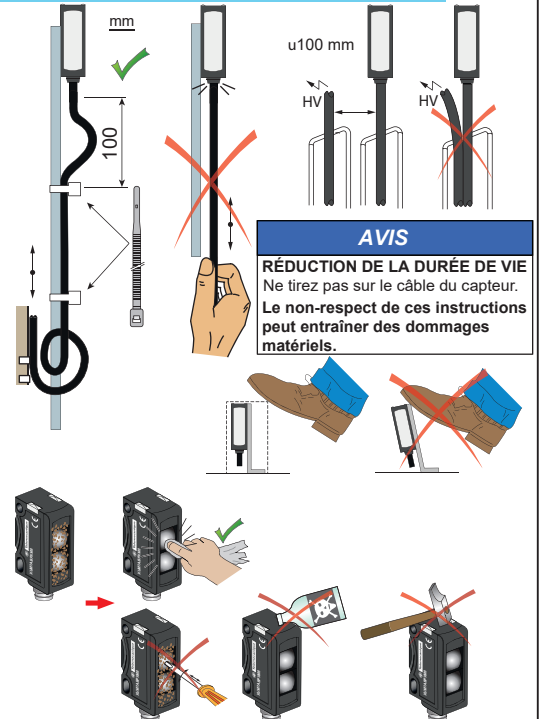
Câble de 2 m - 4 fils



Entrée de contrôle IN (fonction de commutation Q) :
+ = NC
- = NO
Ouvert = NO



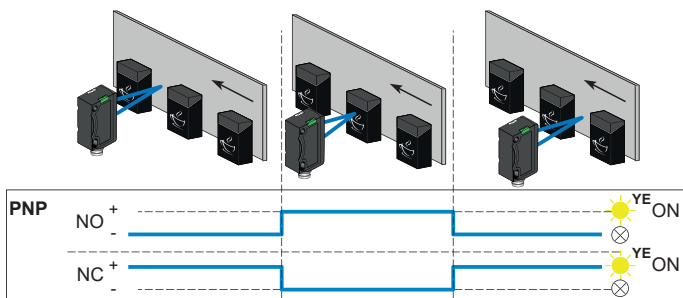
Précautions de montage, de câblage et de maintenance



AVIS

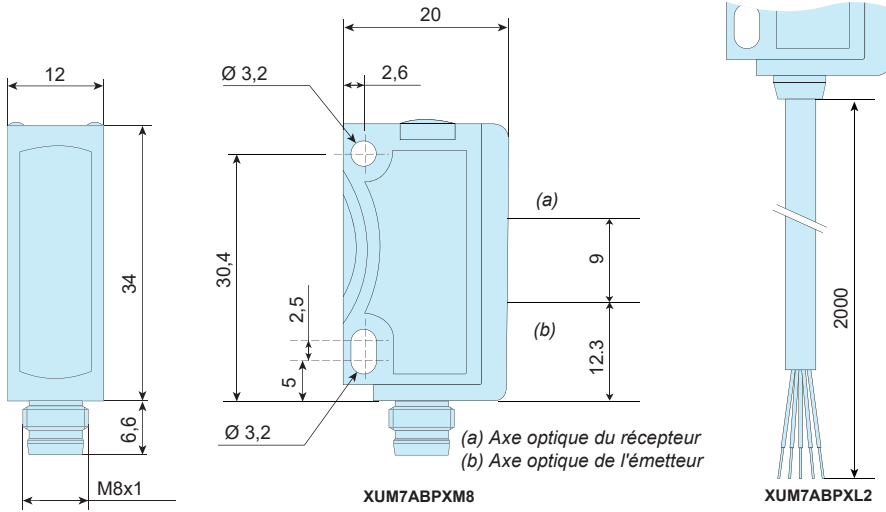
RÉDUCTION DE LA DURÉE DE VIE
Ne tirez pas sur le câble du capteur. Le non-respect de ces instructions peut entraîner des dommages matériels.

Mode de commutation d'objet

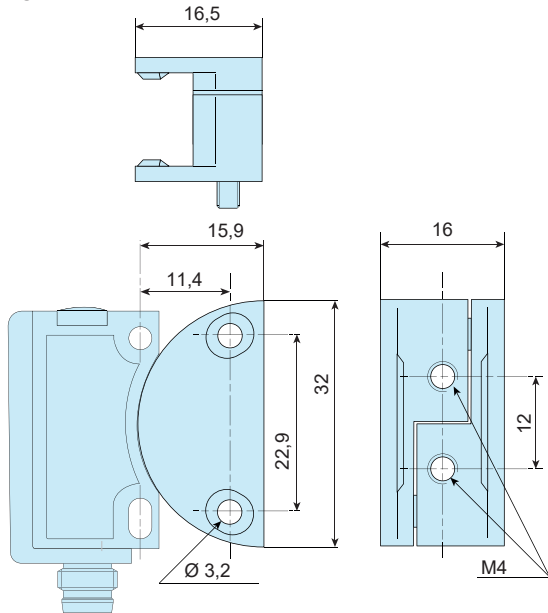


Dimensions

mm

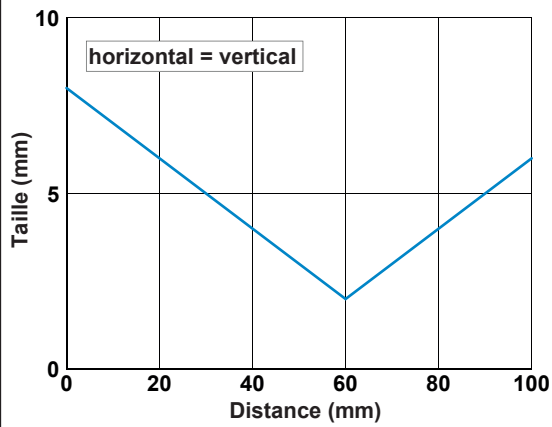


XUZARM



Courbes

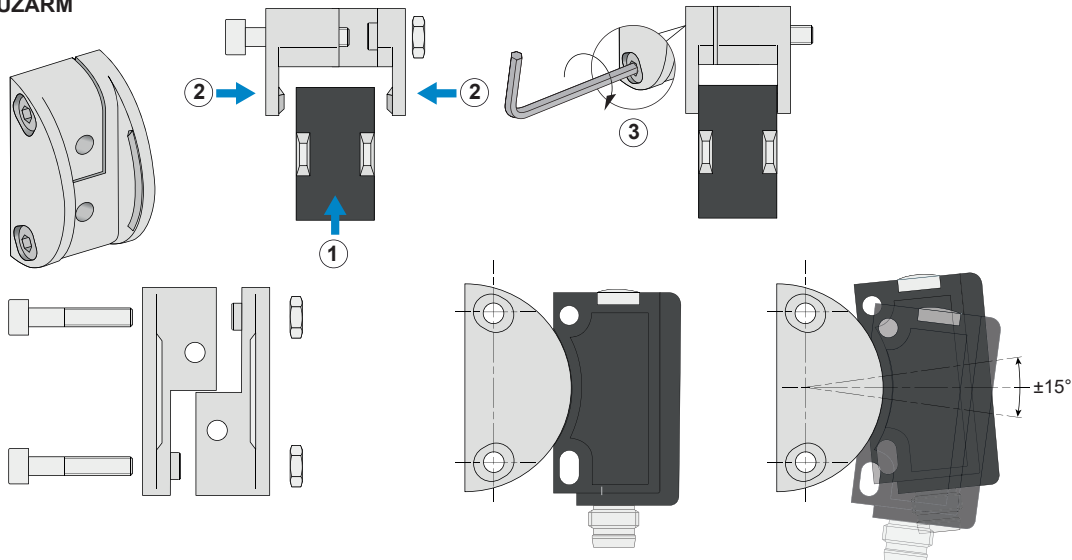
Taille du spot lumineux



Accessoires

Montage par bride en queue d'aronde pour ajustage plus souple (à commander séparément)

XUZARM



Connecteurs femelles précâblés (exemples)

Câble PVC à usage général

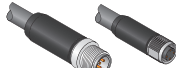
Câble PUR pour environnements industriels sévères

Cavalier



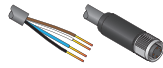
M8 - fiche 4 broches
M8 - prise 4 broches
XZCR2609P2Y1 1m PUR
XZCR2609P2Y2 2m PUR

Cavalier



M12 - fiche 4 broches
M8 - prise 4 broches
XZCR1509041J1 1m PUR
XZCR1509041J2 2m PUR

Câble

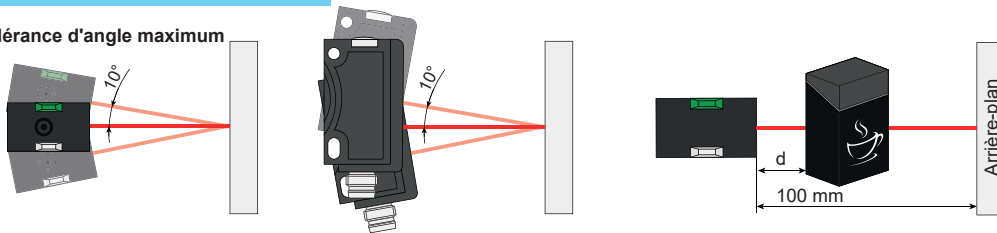


M8 - prise 4 broches
4 fils
XZCP0941L2 2m PUR
XZCP0941L5 5m PUR

Pour d'autres câbles (coudés ou de longueur différente), visitez notre site Web : www.telemecaniquesensors.com

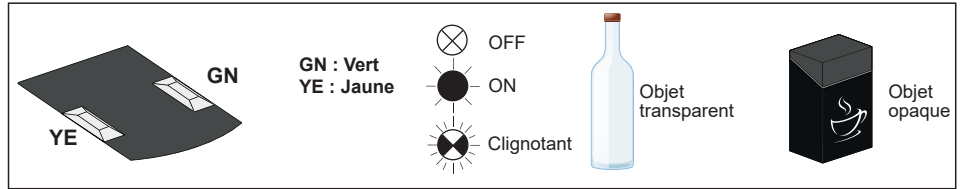
Réglage de la position des capteurs

Tolérance d'angle maximum

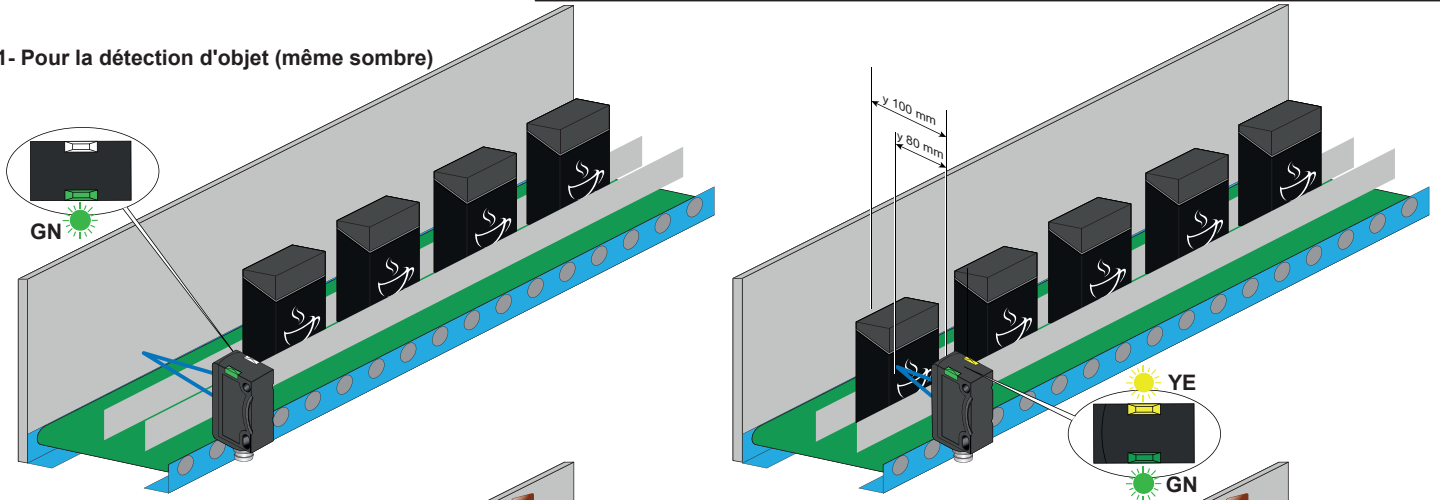


Matériel de référence	Plage de détection "d"
Blanc (90 %)	0...80 mm
Gris (18 %)	0...80 mm
Noir (6 %)	1...80 mm

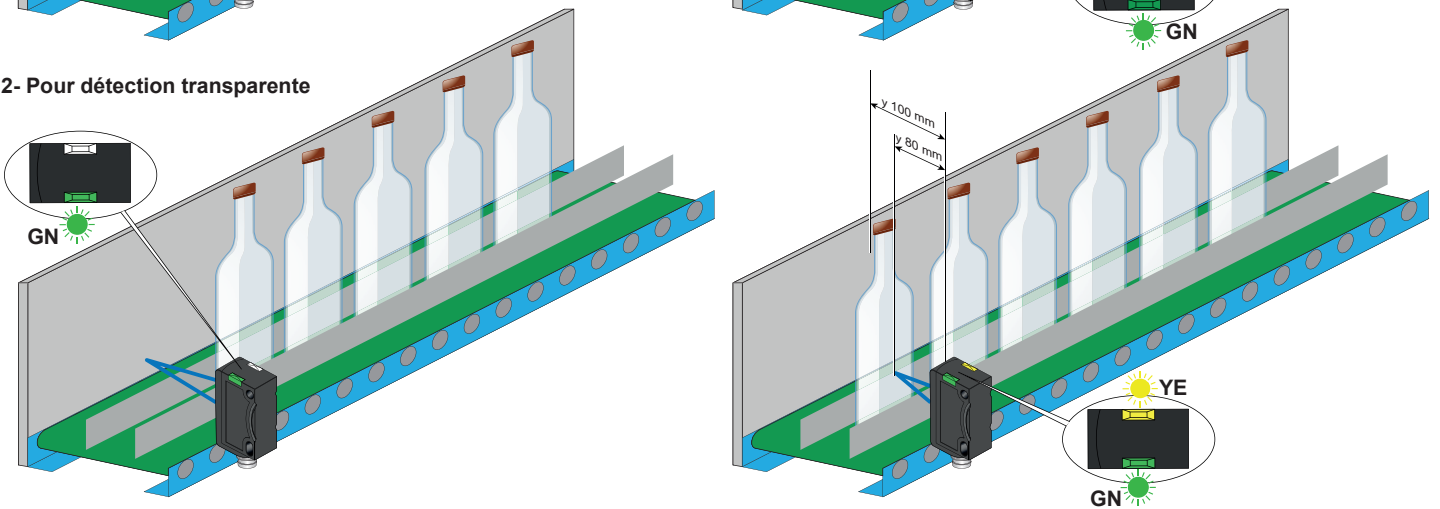
Détection



1- Pour la détection d'objet (même sombre)



2- Pour détection transparente



Caractéristiques

Certification	CE - UKCA - cULus - Ecolab
Distance de détection	0 à 80 mm (matériel de référence : blanc, réflectivité 90 %)
Réglage	Focale fixe sans apprentissage
Faisceau lumineux de détection	Voyant bleu, 450 nm - Groupe de risque 2 selon EN62471
Hystérésis	~ 1 % (selon la distance de balayage)
Sortie de commutation Q	PNP (NO ou NC)
Entrée de contrôle IN (fonction de commutation Q) :	+ = NC - = NO Ouvert = NO
Consommation de courant	≤ 30 mA
Capacité de commutation	≤ 100 mA
Fréquence de commutation	≤ 1000 Hz
Retard à la disponibilité	< 300ms
Temps de réponse	500 µs
Temps de relâchement	< 300ms
Température ambiante	Fonctionnement : - 20 à +60 °C - UL : - 20 à +50 °C Stockage : - 20 à +80 °C
Tension d'alimentation	Tension assignée d'emploi : 12 à 24 Vcc Plage de fonctionnement : 10 à 30 Vcc (ondulation p-p 10 % maximum incluse)
Protection du produit	Alimentation: protection contre l'inversion de polarité Sortie: Protection contre les courts-circuits
Protection contre les électrocutions	<input type="checkbox"/> Classe de protection II
Degré de protection	IP67 selon IEC 60529, IP69K selon DIN 40050-9
Résistance aux vibrations	Selon norme EN 60947-5-2
Résistance au choc	Selon norme EN 60947-5-2
Matériaux	Boîtier : ABS, Frontal et Objectif : PMMA



Groupe de risques 2

ATTENTION

LÉSION OCULAIRE DUE À UN RAYONNEMENT OPTIQUE DANGEREUX

- Ne regardez pas fixement le faisceau.
- Évitez tout contact oculaire avec le faisceau.

Le non-respect de ces instructions peut entraîner des blessures corporelles ou des dommages matériels.



Manufacturer :
TMSS France
Tour Echo - 2 avenue Gambetta
92400 Courbevoie
France



UK Representative :
Yageo TMSS UK Limited
2 North Park Road
Harrogate, HG1 5PA
United Kingdom