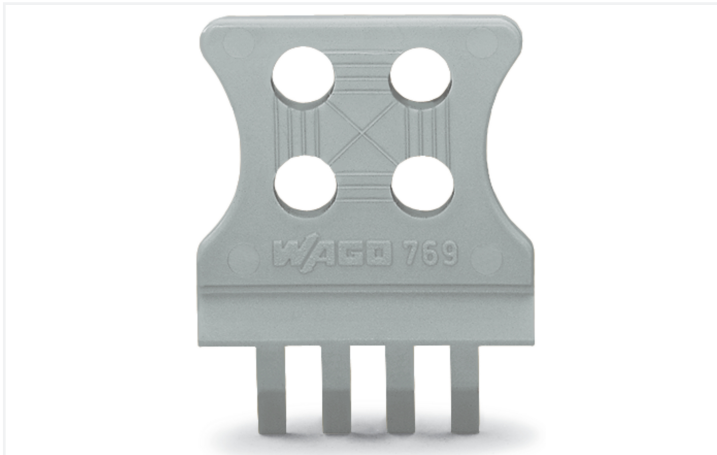


Fiche technique | Référence: 769-413

Plaque de décharge de traction; pour connecteurs femelles et mâles; d'une pièce;

Pas 5 mm; de 6 à 9 pôles; gris

<https://www.wago.com/769-413>



Couleur: ■ gris

Données du matériau

Remarque Données du matériau	Vous trouverez ici des informations sur les spécifications de matériel
Couleur	gris
Charge calorifique	0,109 MJ
Poids	1,1 g

Données commerciales

Product Group	18 (Système X-COM)
eCl@ss 10.0	27-14-11-92
eCl@ss 9.0	27-14-11-92
ETIM 9.0	EC002848
ETIM 8.0	EC002848
Unité d'emb. (SUE)	100 (25) pce(s)
Type d'emballage	Carton
Pays d'origine	DE
GTIN	4017332333214
Numéro du tarif douanier	85389099990

Conformité environnementale du produit

État de conformité RoHS	Compliant, No Exemption
-------------------------	-------------------------

Téléchargements

Conformité environnementale du produit

Recherche de conformité

Environmental Product
Compliance 769-413



Documentation

Informations complémentaires

Technical Section

pdf
2246.92 KB



Texte complémentaire

769-413

19.02.2019

xml
2.50 KB



769-413

30.05.2017

doc
23.50 KB



Données CAD/CAE

Données CAD

2D/3D Models 769-413



Données CAE

WSCAD Universe
769-413

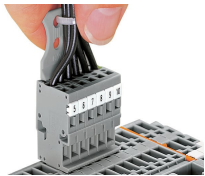


ZUKEN Portal 769-413

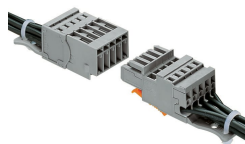


Indications de manipulation

Décharge de traction



Retirer le connecteur femelle en tirant par les fils regroupés et soutenus par un élément de décharge de traction



Les plaques de décharge de traction sont encliquetables dans les connecteurs mâles et femelles.