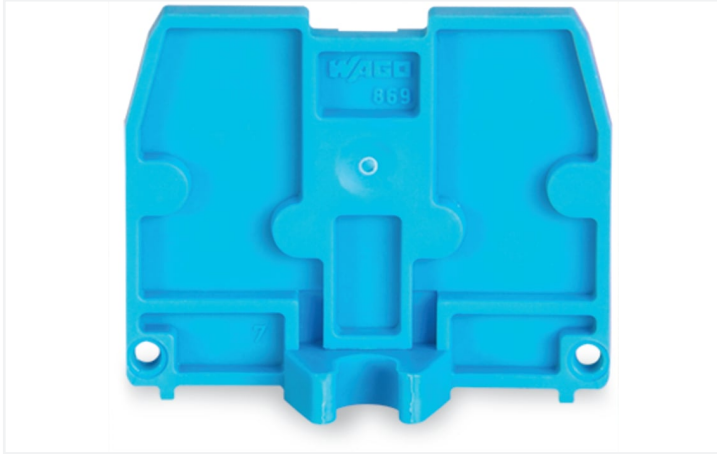


Fiche technique | Référence: 869-398

Plaque d'extrémité; avec bride de fixation M 4; épaisseur 2,5 mm; bleu

<https://www.wago.com/869-398>



Couleur: ■ bleu

Données géométriques

Largeur	2,5 mm / 0.098 inch
Hauteur	27,6 mm / 1.087 inch
Profondeur	33,4 mm / 1.315 inch

Données du matériau

Remarque Données du matériau	Vous trouverez ici des informations sur les spécifications de matériel
Couleur	bleu
Groupe du matériau isolant	I
Matière isolante Boîtier principal	Polyamide (PA66)
Classe d'inflammabilité selon UL94	V0
Charge calorifique	0,047 MJ
Poids	1,6 g

Données commerciales

Product Group	16 (Bornes sur rail avec CCC)
eCl@ss 10.0	27-14-11-33
eCl@ss 9.0	27-14-11-33
ETIM 9.0	EC000886
ETIM 8.0	EC000886
Unité d'emb. (SUE)	100 (25) pce(s)
Type d'emballage	Carton
Pays d'origine	DE
GTIN	4017332573566
Numéro du tarif douanier	85389099990

Conformité environnementale du produit

État de conformité RoHS

Compliant, No Exemption

Téléchargements

Conformité environnementale du produit

Recherche de conformité

Environmental Product
Compliance 869-398

Documentation

Informations complémentaires

Technical Section

pdf
2246.92 KB

Texte complémentaire

869-398

19.02.2019

xml
2.55 KB

869-398

14.06.2017

doc
23.00 KB

Données CAD/CAE

Données CAD

2D/3D Models 869-398



Données CAE

EPLAN Data Portal
869-398WSCAD Universe
869-398

ZUKEN Portal 869-398

