

## Fiche technique | Référence: 745-837/999-950

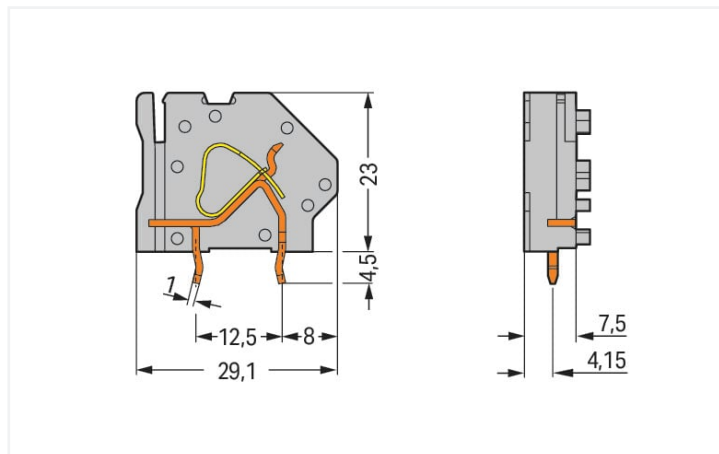
Borne modulaire pour circuits imprimés; 6 mm<sup>2</sup>; Pas 7,5 mm; 1 pôle; Approprié Ex-e;  
CAGE CLAMP®; Possibilité de pontage; 6,00 mm<sup>2</sup>; vert-jaune

<https://www.wago.com/745-837/999-950>

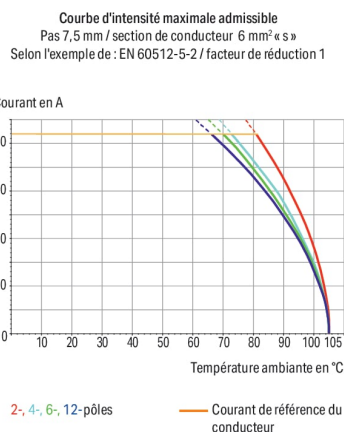


Couleur: ■ vert-jaune

Identique à la figure



Dimensions en mm



Borne pour circuits imprimés série 745 avec introduction du conducteur vers la platine de 45 °

La borne pour circuits imprimés portant le numéro d'article 745-837/999-950, permet une connexion rapide et fiable. Optez pour une sécurité éprouvée lors de la conception de votre appareil : nos bornes pour circuits imprimés vous font bénéficier de possibilités d'utilisation multiples. Pour la connexion du conducteur, cette borne pour circuits imprimés nécessite des longueurs de dénudage entre 11 et 12 mm. Ce produit se base sur la technologie CAGE CLAMP®. Avec la technologie universelle CAGE CLAMP®, vous disposez d'un raccord fiable et sans entretien pour connecter tous les types de conducteurs à l'aide d'une cage à ressort. Ni le prétraitement des conducteurs ni le sertissage d'embouts d'extrémité ne sont requis. Les dimensions sont 9 x 27,5 x 29,1 mm en largeur x hauteur x profondeur. Cette borne pour circuits imprimés est adaptée aux sections de conducteur de 0,2 mm<sup>2</sup> à 6 mm<sup>2</sup> en fonction du type de câble. Le boîtier vert-jaune en Polyamide (PA66) assure l'isolation, les contacts sont constitués en cuivre électrolytique (Cu) et le crochet d'accroche est fait en un ressort en acier Chrome-Nickel (CrNi). De l'Étain a été utilisé pour la surface des contacts. Un outil de manipulation permet d'actionner ces bornes pour circuits imprimés. Les bornes pour circuits imprimés sont soudées par procédé THT. Le conducteur est inséré dans le circuit imprimé à un angle de 45 °. Les broches à souder, mesurant 1 x 1,4 mm et d'une longueur de 4,5 mm, sont placées en ligne sur tout le bornier. Il y a deux goupilles de soudage par potentiel.

### Données électriques

#### EX-Données

Données de référence selon	ATEX: PTB 06 ATEX 1061 U / IECEx: PTB 06.0042 U
Tension de référence EN (Ex e II)	275 V
Courant de référence (Ex e II)	37 A
Courant de référence (Ex e II) avec contact de pontage	31 A

### Données de raccordement

Points de serrage	1
Nombre total des potentiels	1
Nombre de types de connexion	1
nombre des niveaux	1
Nombre logements de pontage	1

### Connexion 1

Technique de connexion	CAGE CLAMP®
Type d'actionnement	Outil de manipulation
Conducteur rigide	0,2 ... 6 mm <sup>2</sup> / 24 ... 10 AWG
Conducteur souple	0,2 ... 4 mm <sup>2</sup> / 24 ... 12 AWG
Conducteurs souples ; avec embout d'extrémité isolé	0,25 ... 4 mm <sup>2</sup>
Conducteurs souples ; avec embout d'extrémité sans isolation plastique	0,25 ... 2,5 mm <sup>2</sup>
Longueur de dénudage	11 ... 12 mm / 0.43 ... 0.47 inch
Axe du conducteur au circuit imprimé	45 °
Nombre de pôles	1

### Données géométriques

Pas	7,5 mm / 0.295 inch
Largeur	9 mm / 0.354 inch
Hauteur	27,5 mm / 1.083 inch
Hauteur utile	23 mm / 0.906 inch
Profondeur	29,1 mm / 1.146 inch
Longueur de la broche à souder	4,5 mm
Dimensions broche à souder	1 x 1,4 mm
Diamètre de perçage avec tolérance	1,5 <sup>(+0,1)</sup> mm

### Contacts circuits imprimés

Contacts circuits imprimés	THT
Affectation broche à souder	en ligne sur tout le bornier
Nombre de broches à souder par potentiel	2

### Données du matériau

Remarque Données du matériau	<a href="#">Vous trouverez ici des informations sur les spécifications de matériel</a>
Couleur	vert-jaune
Groupe du matériau isolant	I
Matière isolante Boîtier principal	Polyamide (PA66)
Classe d'inflammabilité selon UL94	V0
Matériau des ressorts de serrage	Ressort en acier Chrome-Nickel (CrNi)
Matériau du contact	Cuivre électrolytique (E <sub>Cu</sub> )
Surface du contact	Étain
Charge calorifique	0,071 MJ
Poids	4,7 g

### Conditions d'environnement

Plage de températures limites	-60 ... +105 °C
-------------------------------	-----------------

## Données commerciales

Product Group	4 (brns circts impr et brns traversantes)
ETIM 9.0	EC002643
ETIM 8.0	EC002643
Unité d'emb. (SUE)	100 (50) pce(s)
Type d'emballage	Carton
Pays d'origine	PL
GTIN	4045454548810
Numéro du tarif douanier	85369010000

## Conformité environnementale du produit

État de conformité RoHS	Compliant, No Exemption
-------------------------	-------------------------

## Approbations / certificats

## Homologations générales



Homologation	Norme	Nom du certificat
CSA DEKRA Certification B.V.	C22.2 No. 158	1604421

## Déclarations de conformité et de fabricant

Homologation	Norme	Nom du certificat
ATEX-Attestation of Conformity WAGO GmbH & Co. KG	-	-

## Homologations pour milieux à risque d'explosion



Homologation	Norme	Nom du certificat
ATEX Physikalisch Technische Bundesanstalt (PTB)	EN 60079	PTB 06 ATEX 1014 U (II 2 G Ex eb IIC Gb bzw. I M 2 Ex eb I Mb)
CCC CNEX	GB/T 3836.3	2020312313000272 (Ex eb IIC Gb, Ex eb I Mb)
IECEx Physikalisch Technische Bundesanstalt	IEC 60079	IECEx PTB 06.0039 U (Ex e IIC Gb or Ex e I Mb)

## Téléchargements

## Conformité environnementale du produit

## Recherche de conformité

Environmental Product  
Compliance  
745-837/999-950



## Documentation

### Informations complémentaires

Technical Section	03.04.2019	pdf 2027.26 KB	
-------------------	------------	-------------------	--

## Données CAD/CAE

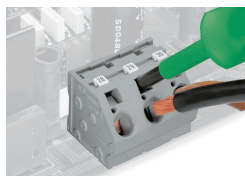
### PCB Design

Symbol and Footprint via SamacSys 745-837/999-950	
---	--

Symbol and Footprint via Ultra Librarian 745-837/999-950	
--	--

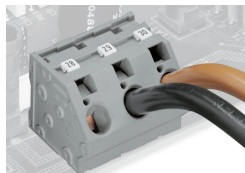
## Indications de manipulation

### Raccorder le conducteur



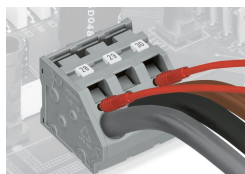
Connexion et déconnexion des conducteurs – avec outil de manipulation 5,5 mm – Série 745, 16 mm<sup>2</sup>.

### Repérage



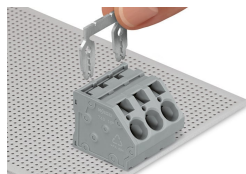
Marquage avec étiquettes de marquage Mini-WSB et WMB ou imprimé directement côté usine – série 745

### Tester

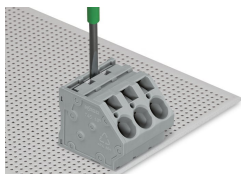


Tester avec fiche de contrôle – Série 745

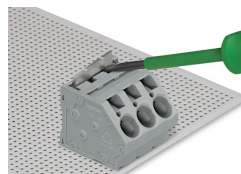
Pontage



Insertion du peigne de pontage



Insertion du peigne de pontage – Enfoncer jusqu'à la butée d'arrêt avec un outil de manipulation – Série 745.



Retrait du peigne de pontage – soulever hors de la borne avec un outil de manipulation – Série 745.