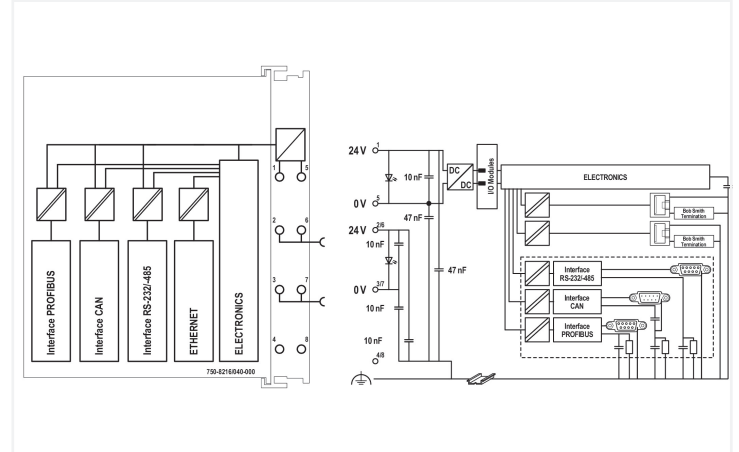


Fiche technique | Référence: 750-8216/040-000

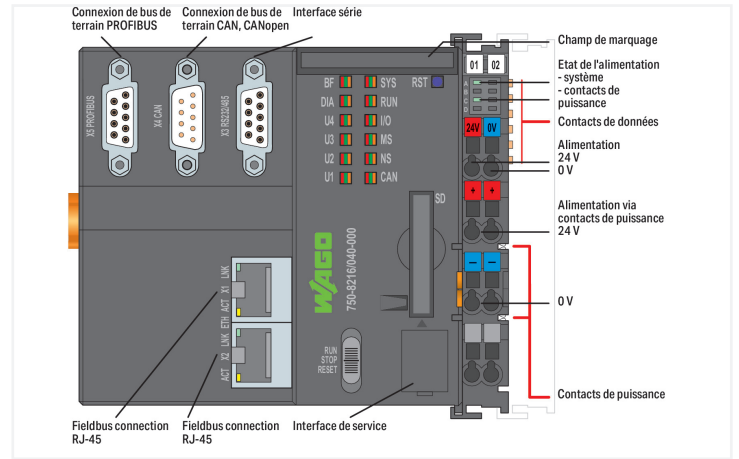
Contrôleurs PFC200; 2ème génération; 2 x ETHERNET, RS-232/-485, CAN, CANopen, esclave PROFIBUS; Extrem

<https://www.wago.com/750-8216/040-000>



PFC200 IFR Communication Options Overview

Option	PROFIBUS	CAN	RS-232/485	ETHERNET	IO Modules	Notes	Part No.
Option 1	✓	✓	✓	✓	✓	Standard configuration	750-8216/040-000
Option 2	✓	✓	✓	✓	✓	Standard configuration with 2x Ethernet	750-8216/040-001
Option 3	✓	✓	✓	✓	✓	Standard configuration with 2x Ethernet and 2x RS-232/485	750-8216/040-002
Option 4	✓	✓	✓	✓	✓	Standard configuration with 2x Ethernet, 2x RS-232/485, and 2x CAN	750-8216/040-003
Option 5	✓	✓	✓	✓	✓	Standard configuration with 2x Ethernet, 2x RS-232/485, 2x CAN, and 2x Profibus	750-8216/040-004



Le contrôleur PFC200 est un automate compact du système modulaire WAGO I/O System. En plus des interfaces réseau et de bus de terrain, il supporte des bornes digitales, analogiques ainsi que des bornes spécifiques des séries 750/753.
 Les deux interfaces ETHERNET et la connexion « Switch » intégrée permettent le câblage dans une topologie en ligne.
 Un serveur Web intégré offre à l'utilisateur des possibilités de configuration et des informations sur l'état du PFC200.
 Applications typiques du PFC200 : utilisation dans l'industrie de process, de l'automatisme du bâtiment, pour les machines et la construction d'équipements, telles que des installations d'emballage, de remplissage, de textile, de fabrication, de traitement du métal et du bois.
 Programmation selon CEI 61131-3

- Programmable avec CODESYS V3.5 à partir du Firmware Release 23, WAGO-I/O-PRO V2.3 ou **e!COCKPIT** jusqu'au Firmware Release 22
- Connexion directe des bornes d'E/S WAGO
- 2 x ETHERNET (configurables), RS-232/-485, CAN, CANopen, esclave PROFIBUS-DP
- Système d'exploitation Linux avec RT-Preemption-Patch
- Configuration avec CODESYS, **e!COCKPIT** ou depuis l'interface de gestion Web
- Sans entretien

Le dispositif est adapté aux conditions d'utilisation dans des environnements sévères :

- plage de températures largement étendue
- tension de claquage et résistance CEM plus élevées
- résistance élevée aux vibrations et aux chocs

Données techniques

Communication	EtherNet/IP™ Scanner Maître EtherCAT OPC UA Serveur/Client OPC UA Pub/Sub (réinstallable) MQTT Interface RS-232 Interface RS-485 BACnet/IP, nécessite une licence supplémentaire Protocole de télécontrôle, nécessite une licence supplémentaire PROFIBUS CANopen MODBUS-TCP Maître/ Esclave Modbus (UDP), Bibliothèque WagoAppPlcModbus Modbus (RTU), bibliothèque WagoAppPlcModbus ETHERNET EtherNet/IP™-Adapter (Esclave)
Protocole Ethernet	DHCP DNS NTP FTP FTPS SNMP HTTP HTTPS SSH
Protocoles de télécontrôle	CEI 60870 (licence supplémentaire comme esclave ou maître) CEI 61850 (licence supplémentaire comme client ou serveur) DNP3 (licence supplémentaire comme esclave ou maître)
Visualisation	Visualisation Web
Système d'exploitation	Linux Temps réel (avec patch préemption RT)
CPU	Cortex A8 ; 1 GHz
Langages de programmation selon CEI 61131-3	Liste d'instructions (IL) Schéma à contacts (LD) Diagramme de blocs fonctionnels (FUP) Continuous Function Chart (CFC) Structuré (ST) Grafcet (SFC)
Environnement de programmation	CODESYS V3.5, à partir de la version de firmware 23 e!COCKPIT (basé sur CODESYS V3), jusqu'à la version de firmware 22 WAGO-I/O-PRO V2.3 (basé sur CODESYS V2.3) jusqu'à la version de firmware 22
Possibilités de configuration	CODESYS 3 e!COCKPIT WAGO-I/O-CHECK Web-Based-Management Bibliothèque e!RUNTIME Bibliothèque CODESYS
Vitesse de transmission	ETHERNET: 10/100 Mbit/s
Moyen de transmission (Communication/bus de terrain)	ETHERNET: Paire de conducteurs torsadés S-UTP 100 Ω Cat 5 ; 100 m Longueur du conducteur max.
Mémoire principale (RAM)	512 MB
Mémoire interne (Flash)	4096 MB
Mémoire sauvegardée matériel	128 KB
Mémoire programme	CODESYS V2: 16 MB; CODESYS V3: 32 MB
Mémoire données	CODESYS V2: 64 MB; CODESYS V3: 128 MB
Mémoire sauvegardée logiciel	128 KB 128 KB
Type de cartes mémoire	SD et SDHC jusqu'à 32 GB (les caractéristiques ne sont garanties et valables que pour les cartes mémoire WAGO).
Carte mémoire - Embase	Mécanisme push/push ; volet de recouvrement plombable
Nombre de bornes d'E/S par nœud max.	64
Nombre de bornes sans prolongation de bus max.	64
Table image d'entrées/de sorties (interne) max.	1000 mots/1000 mots
Table image d'entrées/de sorties (Modbus®) max.	CODESYS V2: 1000 mots/1000 mots; CODESYS V3: 32000 mots/32000 mots
Table image d'entrées/de sorties (PROFIBUS) max.	244 Bytes/244 Bytes
Table image d'entrées/de sorties (CAN) max.	2000 mots/2000 mots
Éléments d'affichage	LED (SYS, RUN, I/O, CAN, BF, DIA, U1 ... U4) rouge/verte/orange : état système, programme, bus interne, CANopen, PROFIBUS, diagnostic PROFIBUS, état programmable par l'utilisateur (utilisable par une bibliothèque CODESYS) ; LED (A, B) verte : état alimentation système, alimentation terrain
Derating	

Données techniques

Tension d'alimentation système	24 V DC; sur niveau de câblage supérieur (connexion CAGE CLAMP®); Respecter le derating!
Courant d'entrée typ. en charge (24 V)	550 mA
Courant total pour alimentation système	1700 mA
Tension d'alimentation terrain	24 V DC; Alimentation via niveau de câblage supérieur (connexion CAGE CLAMP®); transmission via contact à ressort; Respecter le derating!
Capacité de charge en courant des contacts de puissance	10 A
Nombre de contacts de puissance, sortant	2
Tension assignée de tenue aux chocs	1 kV

Données de raccordement

Technique de connexion : communication/bus de terrain	PROFIBUS: 1 x Connecteur femelle Sub-D 9; CANopen: 1 x Connecteur mâle Sub-D 9; Modbus (TCP, UDP): 2 x RJ-45; Modbus RTU: 1 x Connecteur femelle Sub-D 9; Interface RS-232: 1 x Connecteur femelle Sub-D 9; Interface RS-485: 1 x Connecteur femelle Sub-D 9
Type de connexion : alimentation système	2 x CAGE CLAMP®
Technique de raccordement : alimentation coté terrain	4 x CAGE CLAMP®
Matière plastique conducteur raccordable	Cuivre
Type de connexion 1	Alimentations système/terrain
Conducteur rigide	0,25 ... 2,5 mm ² / 24 ... 14 AWG
Conducteur souple	0,25 ... 2,5 mm ² / 24 ... 14 AWG
Longueur de dénudage	8 ... 9 mm / 0,31 ... 0,35 inch
Technique de raccordement : configuration d'appareils	1 x Connecteur mâle; 4 pôles

Données géométriques

Largeur	112 mm / 4.409 inch
Hauteur	100 mm / 3.937 inch
Profondeur	71,9 mm / 2.831 inch
Prof. à partir du niveau supérieur du rail	64,7 mm / 2.547 inch

Données mécaniques

Poids	260,8 g
Matériel de l'enveloppe	Polycarbonate, polyamide 6.6
Marquage de conformité	CE

Conditions d'environnement

Température ambiante (fonctionnement)	-40 ... +70 °C
Température ambiante (stockage)	-40 ... +85 °C
Indice de protection	IP20
Degré de pollution	2 selon CEI 61131-2
Altitude de fonctionnement	
Humidité relative (sans condensation)	95 %
Humidité relative (avec condensation)	condensation momentanée selon classe 3K7/ CEI EN 60721-3-3 sous utilisation de E DIN 40046-721-3 (sauf précipitations d'eau et de givre)
Position de montage	Horizontal left, horizontal up, vertical top and vertical bottom
Type de montage	Rail 35
Résistance aux vibrations	selon CEI 60068-2-6 (accélération : 5g), EN 60870-2-2, CEI 60721-3-1, -3, EN 50155, EN 61373
Résistance aux chocs	selon CEI 60068-2-27 (15g/11 ms/semi-sinusoidale/1 000 chocs; 25g/6 ms/1 000 chocs), EN 50155, EN 61373
CEM – Susceptibilité en réception	selon EN 61000-6-1, -2, EN 61131-2, secteur naval, EN 50121-3-2, EN 50121-4, -5, EN 60255-26, EN 60870-2-1, EN 61850-3, CEI 61000-6-5, IEEE 1613, VDEW : 1994
CEM – En émission	selon EN 61000-6-3, -4, EN 61131-2, EN 60255-26, secteur naval, EN 60870-2-1, EN 61850-3, EN 50121-3-2, EN 50121-4, -5
Contrainte par matières polluantes	selon CEI 60068-2-42 et CEI 60068-2-43
Charge calorifique	3,264 MJ

Conditions d'environnement

Concentration maximale en matière polluante H ₂ S admise à une humidité relative 75 %	10 ppm
Concentration maximale en matière polluante SO ₂ admise à une humidité relative 75 %	25 ppm

Données commerciales

ETIM 9.0	EC000236
ETIM 8.0	EC000236
Unité d'emb. (SUE)	1 pce(s)
Type d'emballage	Carton
Pays d'origine	DE
GTIN	4066966207248
Numéro du tarif douanier	85371091990

Conformité environnementale du produit

CAS-No.	1303-86-2 1317-36-8 693-98-1 7439-92-1 79-94-7
Liste des substances candidates REACH	2,2',6,6'-tetrabromo-4,4'-isopropylidenediphenol 2-methylimidazole Diboron trioxide Lead Lead monoxide Perfluorobutane sulfonic acid (PFBS) and its salts
État de conformité RoHS	Compliant, With Exemption
Exemption RoHS	6(c) 7(a) 7(c)-I 7(c)-II
SCIP notification number (Autriche)	1b65ad4d-7437-4d04-a2b7-f9a5389ebc2c
SCIP notification number (Belgique)	6305a740-f15f-447a-95b6-be34d00756ce
SCIP notification number (Bulgarie)	2356dd73-bd19-43c3-9064-2e02e2bd2daa
SCIP notification number (République tchèque)	f71c5135-a0d8-4a0e-a750-0a072ee557bc
SCIP notification number (Danemark)	bd678f63-7841-432d-944b-7645e7f657cf
SCIP notification number (Finlande)	633e5077-0f05-404e-9d2e-ecd31e27bec4
SCIP notification number (France)	c3298fa1-7110-4e7d-9943-b3b4d4651979
SCIP notification number (Allemagne)	0b3379c6-e654-4ad6-9f0b-50107ce56045
SCIP notification number (Hongrie)	7141143d-bf38-4eaf-8ce8-e3c5fa1b3eb9
SCIP notification number (Italie)	3f972d69-4649-4a12-9ea6-ec50812e693f
SCIP notification number (Pays bas)	64a9a2f0-1b38-4339-b024-27b0f7fa42ec
SCIP notification number (Pologne)	3b79a961-2ea7-4a5c-8a7c-ab3da8cc105c
SCIP notification number (Roumanie)	9ec0187b-0805-4d3a-a51f-a7381db35bdc
SCIP notification number (Suède)	fddac41f-8cee-42d0-b275-fbe95a9bfdcb

Approbations / certificats

Homologations générales



Homologation	Norme	Nom du certificat
EAC GZO Almaty Standart	TP TC 020/2011	EAC CoC 03083
UL Underwriters Laboratories Inc. (ORDINARY LOCATIONS)	-	E175199

Déclarations de conformité et de fabricant

Homologation	Norme	Nom du certificat
EU-Declaration of Conformity WAGO GmbH & Co. KG	-	-
UK-Declaration of Conformity WAGO GmbH & Co. KG	-	-

Homologations pour le secteur marine



Homologation	Norme	Nom du certificat
DNV DNV GL SE	-	TAA00000Y7
PRS Polski Rejestr Statków	-	TE/1099/880590/23

Homologations pour milieux à risque d'explosion



Homologation	Norme	Nom du certificat
ATEX TUEV Nord Cert GmbH	EN 60079-0	TUEV 17 ATEX 193969X (II 3 G Ex ec IIC T4 Gc)
CCC CNEX	CNCA-C23-01	2020312310000214 (Ex ec IIC T4 Gc)
IECEX TUEV Nord Cert GmbH	IEC 60079-0	IECEX TUN 16.0046X (Ex ec IIC T4 Gc)
UKEx WAGO GmbH & Co. KG	EN 60079-0	UKCA_WA GO22UKEX005X_ec
UL Underwriters Laboratories Inc. (HAZARDOUS LOCATIONS)	UL 121201	E198726

Téléchargements

Conformité environnementale du produit

Recherche de conformité

Environmental Product Compliance 750-8216/040-000	↓
--	---

Documentation

Manuel

Système E/S 750/753				↓
Product Manual Controller PFC200; 2nd Generation; 2 x ETHER-NET, RS-232/-485, CAN, CANopen, PROFIBUS Slave	V 1.0.0 23.02.2022	pdf 8943.70 KB		↓

Description du système

Contrôleurs PFC200 XTR, Informations générales des produits	pdf 511.38 KB	↓
---	------------------	---

Texte complémentaire

750-8212/040-000	docx 36.93 KB	↓
750-8216/040-000	xml 12.33 KB	↓

Dépliant instructions

CCC Ex (Additional information)	26.04.2023	pdf 144.58 KB	↓
---------------------------------	------------	------------------	---

Données CAD/CAE

Données CAD

2D/3D Models 750-8216/040-000	↓
----------------------------------	---

Logiciel d'ingénierie

Logiciel de configuration et de mise en service

CODESYS V3.5		png	315.13 KB	↓
(759-316) WAGO Ethernet Settings / Serie 750	06.18.01.01 02.09.2021	zip	26678.54 KB	↓
WAGOUpload	1.16.1.0 02.02.2022	zip	12111.45 KB	↓

Logiciel d'exécution

Firmware

Image Update (SD Karte) PFC100/200 für Codesys V2.3 u. Elcockpit	V 22 SP1 12.12.2022	zip	205815.20 KB	↓
PFC200, Firmware Update für CoDeSys V3.5	V 23 24.02.2023	zip	167985.38 KB	↓
WUP Update (WAGOUploadTool) PFC100/200 Codesys V2.3 u. Elcockpit	V 22 SP1 12.12.2022	zip	203580.70 KB	↓

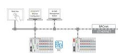
1 Produits correspondants

1.1 Extensions de produit

1.1.1 Logiciel d'exécution (Runtime)



Réf.: 2759-2283/211-1000
Runtime; BACnet; 300; M; Single License; Online activation



Réf.: 2759-2273/211-1000
Runtime; BACnet; 300; S; Single License; Online activation



Réf.: 2759-283/211-1000
Runtime; BACnet; 300; Single License; Online activation



Réf.: 2759-2293/211-1000
Runtime; DNP3 Master; M; Single License; Online activation



Réf.: 2759-2290/211-1000
Runtime; DNP3 Slave; Single License; Online activation



Réf.: 2759-293/211-1000
Runtime; IEC60870 Master; M; Single License; Online activation



Réf.: 2759-290/211-1000
Runtime; IEC60870 Slave; Single License; Online activation



Réf.: 2759-2243/211-1000
Runtime; IEC61850 Client; M; Single License; Online activation



Réf.: 2759-2240/211-1000
Runtime; IEC61850 Server; Single License; Online activation



Réf.: 2759-248/211-1000
Runtime; Multi Cloud Connectivity; Single License; Online activation



Réf.: 2759-247/211-1000
Runtime; Sparkplug; Single License; Online activation

1.2 Accessoires en option

1.2.1 Boîtier

1.2.1.1 Boîtier



Réf.: 850-825

Boîtier avec indice de protection IP65; Aluminium (RAL 7032); LxHx-Prof.(160x100x160 mm); 9 x M12, 4 x M20

Réf.: 850-826

Boîtier avec indice de protection IP65; Aluminium (RAL 7032); LxHx-Prof.(240x100x160 mm); Presse-étoupes 4 x M20, 4 x M16, 14 x M12

Réf.: 850-827

Boîtier avec indice de protection IP65; Aluminium (RAL 7032); LxHx-Prof.(320x100x160 mm); Presse-étoupes 4 x M20, 8 x M16, 17 x M12

Réf.: 850-828

Boîtier avec indice de protection IP65; Aluminium (RAL 7032); LxHx-Prof.(480x100x160 mm); Presse-étoupes 4 x M20, 10 x M16, 35 x M12



Réf.: 850-826/002-000

Boîtier avec indice de protection IP65; Aluminium (RAL 7035); LxHx-Prof.(240x100x160 mm); Presse-étoupes 4 x M20, 4 x M16, 14 x M12

Réf.: 850-827/002-000

Boîtier avec indice de protection IP65; Aluminium (RAL 7035); LxHx-Prof.(320x100x160 mm); Presse-étoupes 4 x M20, 8 x M16, 17 x M12

Réf.: 850-828/002-000

Boîtier avec indice de protection IP65; Aluminium (RAL 7035); LxHx-Prof.(480x100x160 mm); Presse-étoupes 4 x M20, 10 x M16, 35 x M12

Réf.: 850-834

Boîtier avec indice de protection IP65; Polyester (RAL 7032); LxHx-Prof.(164x100x164 mm); 9 x M12, 4 x M20



Réf.: 850-835

Boîtier avec indice de protection IP65; Polyester (RAL 7032); LxHx-Prof.(244x100x164 mm); Presse-étoupes 4 x M20, 4 x M16, 14 x M12

Réf.: 850-836

Boîtier avec indice de protection IP65; Polyester (RAL 7032); LxHx-Prof.(324x100x164 mm); Presse-étoupes 4 x M20, 8 x M16, 17 x M12

Réf.: 850-814/002-000

Boîtier avec indice de protection IP65; tôle d'acier (RAL 7035); LxHx-Prof.(200x120x200 mm); sans plaque pour presse-étoupes

Réf.: 850-815/002-000

Boîtier avec indice de protection IP65; tôle d'acier (RAL 7035); LxHx-Prof.(300x120x200 mm); sans plaque pour presse-étoupes



Réf.: 850-816/002-000

Boîtier avec indice de protection IP65; tôle d'acier (RAL 7035); LxHx-Prof.(400x120x200 mm); sans plaque pour presse-étoupes

Réf.: 850-817/002-000

Boîtier avec indice de protection IP65; tôle d'acier (RAL 7035); LxHx-Prof.(600x120x200 mm); sans plaque pour presse-étoupes

1.2.2 Câbles et connecteurs

1.2.2.1 Connecteur de raccordement



Réf.: 750-979/000-011

Connecteur ETHERNET; RJ-45; Cat. 6A; coudé; Code T568A; AWG 22; Décharge de traction

Réf.: 750-979/000-021

Connecteur ETHERNET; RJ-45; Cat. 6A; coudé; Code T568A; AWG 24; Décharge de traction

Réf.: 750-979/000-012

Connecteur ETHERNET; RJ-45; Cat. 6A; coudé; Code T568B; AWG 22; Décharge de traction

Réf.: 750-979/000-022

Connecteur ETHERNET; RJ-45; Cat. 6A; coudé; Code T568B; AWG 24; Décharge de traction



Réf.: 750-977/000-011

Connecteur ETHERNET; RJ-45; Cat. 6A; droit; Code T568A; AWG 22

Réf.: 750-978/000-011

Connecteur ETHERNET; RJ-45; Cat. 6A; droit; Code T568A; AWG 22; Décharge de traction

Réf.: 750-977/000-021

Connecteur ETHERNET; RJ-45; Cat. 6A; droit; Code T568A; AWG 24

Réf.: 750-978/000-021

Connecteur ETHERNET; RJ-45; Cat. 6A; droit; Code T568A; AWG 24; Décharge de traction



Réf.: 750-977/000-012

Connecteur ETHERNET; RJ-45; Cat. 6A; droit; Code T568B; AWG 22

Réf.: 750-978/000-012

Connecteur ETHERNET; RJ-45; Cat. 6A; droit; Code T568B; AWG 22; Décharge de traction

Réf.: 750-977/000-022

Connecteur ETHERNET; RJ-45; Cat. 6A; droit; Code T568B; AWG 24

Réf.: 750-978/000-022

Connecteur ETHERNET; RJ-45; Cat. 6A; droit; Code T568B; AWG 24; Décharge de traction



Réf.: 750-963

Connecteur de bus de terrain CANopen; avec connecteur femelle Sub-D; 9 pôles

Réf.: 750-960

Connecteur de bus de terrain PROFIBUS; avec connecteur mâle Sub-D; 9 pôles

Réf.: 750-975

Connecteur ETHERNET RJ-45 avec indice de protection IP20; ETHERNET 10/100 Mbits/s; équipement selon le type de bus de terrain

1.2.3 Carte mémoire

1.2.3.1 Carte mémoire



Réf.: 758-879/000-2108

Carte mémoire SD; pSLC-NAND; 8 GB;
Plage de température -40 ... 90 °C

Réf.: 758-879/000-001

Carte mémoire SD; SLC-NAND; 2 GByte;
Température -40 ... 90°C

1.2.4 Communication

1.2.4.1 Câble de communication



Réf.: 750-923

Câble de configuration; Connexion USB;
Longueur 2,5 m

Réf.: 750-923/000-001

Câble de configuration; Connexion USB;
Longueur 5 m

1.2.5 Logiciel

1.2.5.1 Applications logicielles



Réf.: 2759-120/1121-1000

e!COCKPIT MTP; Single License; Online activation

Réf.: 2759-245/211-1000

Library Controller Redundancy Master;
Single License; Online activation

Réf.: 2759-203/211-1000

Library Power Plant Control; VDE-AR-N
4110 / 4120; Single License; Online activation

1.2.5.2 Version de base



Réf.: 2759-101/1110-4000

e!COCKPIT; Buy-out License

Réf.: 2759-101/1110-2005

e!COCKPIT; Multi-User License; 05 pcs

Réf.: 2759-101/1110-2010

e!COCKPIT; Multi-User License; 10 pcs

Réf.: 2759-101/1110-2015

e!COCKPIT; Multi-User License; 15 pcs



Réf.: 2759-101/1110-2020

e!COCKPIT; Multi-User License; 20 pcs

Réf.: 2759-101/1110-3000

e!COCKPIT; Site License

Réf.: 2759-101/1110-2002

e!COCKPIT; Workstation License

1.2.6 Raccordement de blindage

1.2.6.1 Étrier de blindage



Réf.: 790-140

Etrier de serrage de blindage; Diamètre de blindage

Réf.: 790-108

Etrier de serrage de blindage; Largeur 11 mm; Diamètre de blindage; 3 ... 8 mm

Réf.: 790-208

Etrier de serrage de blindage; Largeur 12,4 mm; 3 ... 8 mm

Réf.: 790-116

Etrier de serrage de blindage; Largeur 19 mm; Diamètre de blindage; 7 ... 16 mm



Réf.: 790-216

Etrier de serrage de blindage; Largeur 21,8 mm; 6 ... 16 mm

Réf.: 790-124

Etrier de serrage de blindage; Largeur 27 mm; Diamètre de blindage; 6 ... 24 mm

Réf.: 790-220

Etrier de serrage de blindage; Largeur de 30 mm; 6 ... 20 mm

1.2.7 Rail

1.2.7.1 Matériel de montage



Réf.: 210-114

Rail acier; 35 x 15; épaisseur 1,5 mm; longueur 2 m; non perforé; d'après EN 60715; couleurs argent



Réf.: 210-506

Rail acier; 35 x 15; épaisseur 1,5 mm; longueur 2 m; non perforé; galvanisation de bandes; d'après EN 60715; couleurs argent



Réf.: 210-197

Rail acier; 35 x 15; épaisseur 1,5 mm; longueur 2 m; perforé; d'après EN 60715; couleurs argent



Réf.: 210-508

Rail acier; 35 x 15; épaisseur 1,5 mm; longueur 2 m; perforé; galvanisation de bandes; d'après EN 60715; couleurs argent



Réf.: 210-118

Rail acier; 35 x 15; épaisseur 2,3 mm; longueur 2 m; non perforé; d'après EN 60715; couleurs argent



Réf.: 210-113

Rail acier; 35 x 7,5; épaisseur 1 mm; longueur 2 m; non perforé; d'après EN 60715; couleurs argent



Réf.: 210-505

Rail acier; 35 x 7,5; épaisseur 1 mm; longueur 2 m; non perforé; galvanisation de bandes; d'après EN 60715; couleurs argent



Réf.: 210-115

Rail acier; 35 x 7,5; épaisseur 1 mm; longueur 2 m; perforé; d'après EN 60715; Largeur de trou 18 mm; pas des trous 25 mm; couleurs argent



Réf.: 210-112

Rail acier; 35 x 7,5; épaisseur 1 mm; longueur 2 m; perforé; d'après EN 60715; Largeur de trou 25 mm; pas des trous 36 mm; couleurs argent



Réf.: 210-504

Rail acier; 35 x 7,5; épaisseur 1 mm; longueur 2 m; perforé; galvanisation de bandes; d'après EN 60715; couleurs argent



Réf.: 210-196

Rail aluminium; 35 x 8,2; épaisseur 1,6 mm; longueur 2 m; non perforé; d'après EN 60715; couleurs argent



Réf.: 210-198

Rail en cuivre; 35 x 15; épaisseur 2,3 mm; longueur 2 m; non perforé; d'après EN 60715; couleurs cuivre

1.2.8 Repérage

1.2.8.1 Adaptateur de repérage



Réf.: 750-103

Porte-étiquettes de groupe

1.2.8.2 Étiquette de marquage



Réf.: 248-501

Carte de repérage mini WSB; en carte; non extensible; vierge; encliquetable; blanc



Réf.: 248-501/000-006

Carte de repérage mini WSB; en carte; non extensible; vierge; encliquetable; bleu



Réf.: 248-501/000-007

Carte de repérage mini WSB; en carte; non extensible; vierge; encliquetable; gris



Réf.: 248-501/000-002

Carte de repérage mini WSB; en carte; non extensible; vierge; encliquetable; jaune



Réf.: 248-501/000-012

Carte de repérage mini WSB; en carte; non extensible; vierge; encliquetable; orange



Réf.: 248-501/000-005

Carte de repérage mini WSB; en carte; non extensible; vierge; encliquetable; rouille



Réf.: 248-501/000-023

Carte de repérage mini WSB; en carte; non extensible; vierge; encliquetable; vert



Réf.: 248-501/000-017

Carte de repérage mini WSB; en carte; non extensible; vierge; encliquetable; vert clair



Réf.: 248-501/000-024

Carte de repérage mini WSB; en carte; non extensible; vierge; encliquetable; violet



Réf.: 2009-145

Mini-WSB Inline; pour Smart Printer; 1700 pièces sur rouleau; extensible 5 - 5,2 MM; vierge; encliquetable; blanc



Réf.: 2009-145/000-006

Mini-WSB Inline; pour Smart Printer; 1700 pièces sur rouleau; extensible 5 - 5,2 MM; vierge; encliquetable; bleu



Réf.: 2009-145/000-007

Mini-WSB Inline; pour Smart Printer; 1700 pièces sur rouleau; extensible 5 - 5,2 MM; vierge; encliquetable; gris



Réf.: 2009-145/000-002

Mini-WSB Inline; pour Smart Printer; 1700 pièces sur rouleau; extensible 5 - 5,2 MM; vierge; encliquetable; jaune



Réf.: 2009-145/000-012

Mini-WSB Inline; pour Smart Printer; 1700 pièces sur rouleau; extensible 5 - 5,2 MM; vierge; encliquetable; orange



Réf.: 2009-145/000-005

Mini-WSB Inline; pour Smart Printer; 1700 pièces sur rouleau; extensible 5 - 5,2 MM; vierge; encliquetable; rouge



Réf.: 2009-145/000-023

Mini-WSB Inline; pour Smart Printer; 1700 pièces sur rouleau; extensible 5 - 5,2 MM; vierge; encliquetable; vert



Réf.: 2009-145/000-024

Mini-WSB Inline; pour Smart Printer; 1700 pièces sur rouleau; extensible 5 - 5,2 MM; vierge; encliquetable; violet

1.2.8.3 Porte-étiquettes de groupe



Réf: [750-107](#)

Porte-étiquettes de groupe