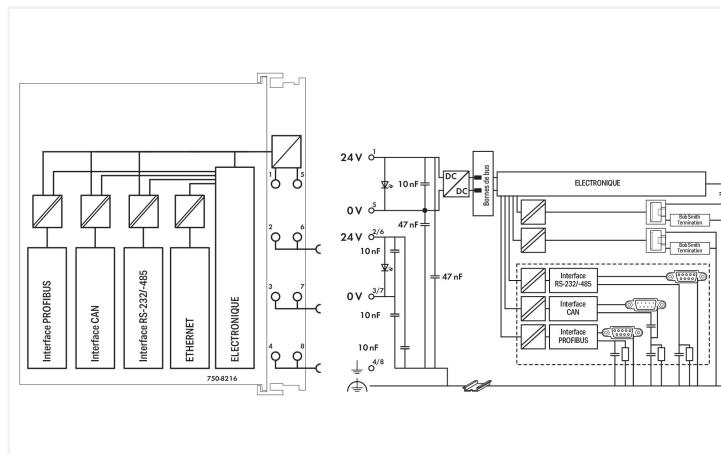


Fiche technique | Référence: 750-8216/025-001

Contrôleurs PFC200; 2ème génération; 2 x ETHERNET, RS-232/-485, CAN, CANopen, esclave PROFIBUS; Technologie de télécontrôle; Température étendue

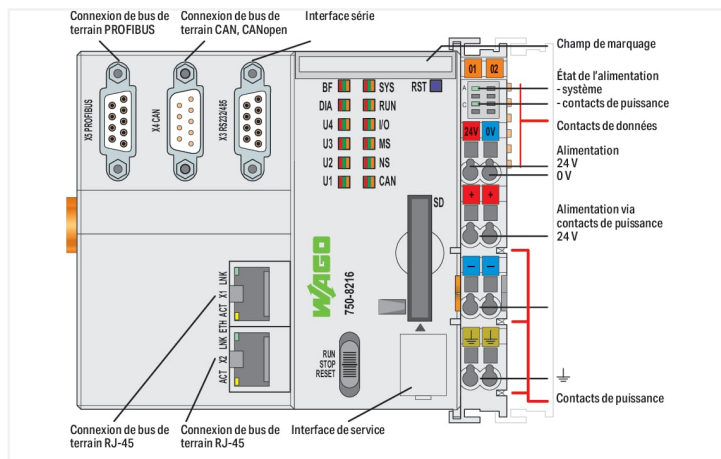
<https://www.wago.com/750-8216/025-001>



Identique à la figure

PFC200 Communication Options Overview

Option	Part No.	Part Description	Part No.	Part Description
PROFIBUS-DP	750-8216-001	WAGO PFC200 DP	750-8216-001	WAGO PFC200 DP
PROFIBUS-DP	750-8216-002	WAGO PFC200 DP	750-8216-002	WAGO PFC200 DP
PROFIBUS-DP	750-8216-003	WAGO PFC200 DP	750-8216-003	WAGO PFC200 DP
PROFIBUS-DP	750-8216-004	WAGO PFC200 DP	750-8216-004	WAGO PFC200 DP
PROFIBUS-DP	750-8216-005	WAGO PFC200 DP	750-8216-005	WAGO PFC200 DP
PROFIBUS-DP	750-8216-006	WAGO PFC200 DP	750-8216-006	WAGO PFC200 DP
PROFIBUS-DP	750-8216-007	WAGO PFC200 DP	750-8216-007	WAGO PFC200 DP
PROFIBUS-DP	750-8216-008	WAGO PFC200 DP	750-8216-008	WAGO PFC200 DP
PROFIBUS-DP	750-8216-009	WAGO PFC200 DP	750-8216-009	WAGO PFC200 DP
PROFIBUS-DP	750-8216-010	WAGO PFC200 DP	750-8216-010	WAGO PFC200 DP
PROFIBUS-DP	750-8216-011	WAGO PFC200 DP	750-8216-011	WAGO PFC200 DP
PROFIBUS-DP	750-8216-012	WAGO PFC200 DP	750-8216-012	WAGO PFC200 DP
PROFIBUS-DP	750-8216-013	WAGO PFC200 DP	750-8216-013	WAGO PFC200 DP
PROFIBUS-DP	750-8216-014	WAGO PFC200 DP	750-8216-014	WAGO PFC200 DP
PROFIBUS-DP	750-8216-015	WAGO PFC200 DP	750-8216-015	WAGO PFC200 DP
PROFIBUS-DP	750-8216-016	WAGO PFC200 DP	750-8216-016	WAGO PFC200 DP
PROFIBUS-DP	750-8216-017	WAGO PFC200 DP	750-8216-017	WAGO PFC200 DP
PROFIBUS-DP	750-8216-018	WAGO PFC200 DP	750-8216-018	WAGO PFC200 DP
PROFIBUS-DP	750-8216-019	WAGO PFC200 DP	750-8216-019	WAGO PFC200 DP
PROFIBUS-DP	750-8216-020	WAGO PFC200 DP	750-8216-020	WAGO PFC200 DP
PROFIBUS-DP	750-8216-021	WAGO PFC200 DP	750-8216-021	WAGO PFC200 DP
PROFIBUS-DP	750-8216-022	WAGO PFC200 DP	750-8216-022	WAGO PFC200 DP
PROFIBUS-DP	750-8216-023	WAGO PFC200 DP	750-8216-023	WAGO PFC200 DP
PROFIBUS-DP	750-8216-024	WAGO PFC200 DP	750-8216-024	WAGO PFC200 DP
PROFIBUS-DP	750-8216-025	WAGO PFC200 DP	750-8216-025	WAGO PFC200 DP
PROFIBUS-DP	750-8216-026	WAGO PFC200 DP	750-8216-026	WAGO PFC200 DP
PROFIBUS-DP	750-8216-027	WAGO PFC200 DP	750-8216-027	WAGO PFC200 DP
PROFIBUS-DP	750-8216-028	WAGO PFC200 DP	750-8216-028	WAGO PFC200 DP
PROFIBUS-DP	750-8216-029	WAGO PFC200 DP	750-8216-029	WAGO PFC200 DP
PROFIBUS-DP	750-8216-030	WAGO PFC200 DP	750-8216-030	WAGO PFC200 DP
PROFIBUS-DP	750-8216-031	WAGO PFC200 DP	750-8216-031	WAGO PFC200 DP
PROFIBUS-DP	750-8216-032	WAGO PFC200 DP	750-8216-032	WAGO PFC200 DP
PROFIBUS-DP	750-8216-033	WAGO PFC200 DP	750-8216-033	WAGO PFC200 DP
PROFIBUS-DP	750-8216-034	WAGO PFC200 DP	750-8216-034	WAGO PFC200 DP
PROFIBUS-DP	750-8216-035	WAGO PFC200 DP	750-8216-035	WAGO PFC200 DP
PROFIBUS-DP	750-8216-036	WAGO PFC200 DP	750-8216-036	WAGO PFC200 DP
PROFIBUS-DP	750-8216-037	WAGO PFC200 DP	750-8216-037	WAGO PFC200 DP
PROFIBUS-DP	750-8216-038	WAGO PFC200 DP	750-8216-038	WAGO PFC200 DP
PROFIBUS-DP	750-8216-039	WAGO PFC200 DP	750-8216-039	WAGO PFC200 DP
PROFIBUS-DP	750-8216-040	WAGO PFC200 DP	750-8216-040	WAGO PFC200 DP
PROFIBUS-DP	750-8216-041	WAGO PFC200 DP	750-8216-041	WAGO PFC200 DP
PROFIBUS-DP	750-8216-042	WAGO PFC200 DP	750-8216-042	WAGO PFC200 DP
PROFIBUS-DP	750-8216-043	WAGO PFC200 DP	750-8216-043	WAGO PFC200 DP
PROFIBUS-DP	750-8216-044	WAGO PFC200 DP	750-8216-044	WAGO PFC200 DP
PROFIBUS-DP	750-8216-045	WAGO PFC200 DP	750-8216-045	WAGO PFC200 DP
PROFIBUS-DP	750-8216-046	WAGO PFC200 DP	750-8216-046	WAGO PFC200 DP
PROFIBUS-DP	750-8216-047	WAGO PFC200 DP	750-8216-047	WAGO PFC200 DP
PROFIBUS-DP	750-8216-048	WAGO PFC200 DP	750-8216-048	WAGO PFC200 DP
PROFIBUS-DP	750-8216-049	WAGO PFC200 DP	750-8216-049	WAGO PFC200 DP
PROFIBUS-DP	750-8216-050	WAGO PFC200 DP	750-8216-050	WAGO PFC200 DP



Le contrôleur PFC200 est un automate compact du système modulaire WAGO I/O System. En plus des interfaces réseau et de bus de terrain, il supporte des bornes digitales, analogiques ainsi que des bornes spécifiques des séries 750/753.

Les deux interfaces ETHERNET et la connexion « Switch » intégrée permettent le câblage dans une topologie en ligne.

Un serveur Web intégré offre à l'utilisateur des possibilités de configuration et des informations sur l'état du PFC200.

Applications typiques du PFC200 : utilisation dans l'industrie de process, de l'automatisme du bâtiment, pour les machines et la construction d'équipements, telles que des installations d'emballage, de remplissage, de textile, de fabrication, de traitement du métal et du bois.

Programmation selon CEI 61131-3

- Programmable avec CODESYS V3.5 à partir du Firmware Release 23, WAGO-I/O-PRO V2.3 ou e!COCKPIT jusqu'au Firmware Release 22
- Connexion directe des bornes d'E/S WAGO
- 2 x ETHERNET (configurables), RS-232/-485, CAN, CANopen, esclave PROFIBUS-DP
- Système d'exploitation Linux avec RT-Preemption-Patch
- Configuration avec CODESYS ou depuis l'interface de gestion Web
- Sans entretien

Données de raccordement

Technique de connexion : communication/bus de terrain	PROFIBUS: 1 x Connecteur femelle Sub-D 9; CANopen: 1 x Connecteur mâle Sub-D 9; Modbus (TCP, UDP): 2 x RJ-45; Modbus RTU: 1 x Connecteur femelle Sub-D 9; Interface RS-232: 1 x Connecteur femelle Sub-D 9; Interface RS-485: 1 x Connecteur femelle Sub-D 9; Protocole de télécontrôle CEI 60870-5-101/-103: 1 x Connecteur femelle Sub-D 9; Protocole de télécontrôle CEI 60870-5-104: 1 x RJ-45; Protocole de télécontrôle CEI 61850: 1 x RJ-45; Protocole de télécontrôle DNP3: 1 x RJ-45 ou connecteur femelle Sub-D 9
Type de connexion : alimentation système	2 x CAGE CLAMP®
Technique de raccordement : alimentation coté terrain	6 x CAGE CLAMP®
Matière plastique conducteur raccordable	Cuivre
Type de connexion 1	Alimentations système/terrain
Conducteur rigide	0,08 ... 2,5 mm ² / 28 ... 14 AWG
Conducteur souple	0,08 ... 2,5 mm ² / 28 ... 14 AWG
Longueur de dénudage	8 ... 9 mm / 0.31 ... 0.35 inch
Technique de raccordement : configuration d'appareils	1 x Connecteur mâle ; 4 pôles

Données géométriques

Largeur	112 mm / 4.409 inch
Hauteur	100 mm / 3.937 inch
Profondeur	71,9 mm / 2.831 inch
Prof. à partir du niveau supérieur du rail	64,7 mm / 2.547 inch

Données mécaniques

Poids	270,8 g
Matériel de l'enveloppe	Polycarbonate, polyamide 6.6
Marquage de conformité	CE

Conditions d'environnement

Température ambiante (fonctionnement)	-20 ... +60 °C
Température ambiante (stockage)	-40 ... +85 °C
Indice de protection	IP20
Degré de pollution	2 selon CEI 61131-2
Altitude de fonctionnement	
Humidité relative (sans condensation)	95 %
Humidité relative (avec condensation)	condensation momentanée selon classe 3K6/ CEI EN 60721-3-3 sous utilisation de E DIN 40046-721-3 et en tenant compte d'une plage de température de -20 ... +60°C (sauf précipitations d'eau et de givre)
Position de montage	Horizontal left, horizontal right, horizontal top, horizontal bottom, vertical top and vertical bottom
Type de montage	Rail 35
Résistance aux vibrations	4g selon CEI 60068-2-6
Résistance aux chocs	15g selon CEI 60068-2-27
CEM – Susceptibilité en réception	selon EN 61000-6-2, secteur naval
CEM – En émission	selon EN 61000-6-3, secteur naval
Contrainte par matières polluantes	selon CEI 60068-2-42 et CEI 60068-2-43
Charge calorifique	2,881 MJ
Concentration maximale en matière polluante H ₂ S admise à une humidité relative 75 %	10 ppm
Concentration maximale en matière polluante SO ₂ admise à une humidité relative 75 %	25 ppm

Données commerciales

eCl@ss 10.0	27-24-26-07
eCl@ss 9.0	27-24-26-07
ETIM 9.0	EC000236
ETIM 8.0	EC000236
Unité d'emb. (SUE)	1 pce(s)
Type d'emballage	Carton
Pays d'origine	DE
GTIN	4055143765565
Numéro du tarif douanier	85371091990

Conformité environnementale du produit

CAS-No.	1303-86-2 1317-36-8 693-98-1 7439-92-1 79-94-7
Liste des substances candidates REACH	2,2',6,6'-tetrabromo-4,4'-isopropylidenediphenol 2-methylimidazole Diboron trioxide Lead Lead monoxide Perfluorobutane sulfonic acid (PFBS) and its salts
État de conformité RoHS	Compliant, With Exemption
Exemption RoHS	6(c) 7(a) 7(c)-I 7(c)-II
SCIP notification number (Autriche)	18529cd9-7cfa-40e1-86c7-4c2f413acf33
SCIP notification number (Belgique)	f6127f29-8cd1-41f8-b5c0-28d665e68bf7
SCIP notification number (Bulgarie)	7629d1bf-f6c9-4a83-b9af-1d4e51bc0b15
SCIP notification number (République tchèque)	169d8622-454e-4155-8fae-e0ad76e491ab
SCIP notification number (Danemark)	13e3c477-7381-41a4-8419-ccbca53f6fa5
SCIP notification number (Finlande)	4bb6a0c7-e38b-4c7c-9bc0-f9fa2befad23
SCIP notification number (France)	04b0015c-bcd7-4ba4-9617-44979af377a0
SCIP notification number (Allemagne)	6d1b2f36-388e-4f50-b703-15ff34680c47
SCIP notification number (Hongrie)	ae793e32-46b8-476b-9677-d280fdb4e015
SCIP notification number (Italie)	b37bc923-ef0d-4512-b5e7-5387abddaf0c
SCIP notification number (Pays bas)	53f91a23-717b-4677-a000-9f671060db1a
SCIP notification number (Pologne)	0e23e56d-89a6-474a-80e3-cbf4de5b7688
SCIP notification number (Roumanie)	36752548-dc6b-44c0-8fcd-4df3568d564a
SCIP notification number (Suède)	16f7e2d2-fe5b-487e-9990-29d6227f211d

Approbations / certificats

Homologations générales



Homologation	Norme	Nom du certificat
EAC GZO Almaty Standart	TP TC 020/2011	EAC CoC 03083
KC National Radio Research Agency	Article 58-2, Clause 3	MSIP-REM-W43-PFC750
UL Underwriters Laboratories Inc. (ORDINARY LOCATIONS)	-	E175199

Homologations pour le secteur marine



Homologation	Norme	Nom du certificat
ABS American Bureau of Ship- ping	-	22-2227356-PDA
BSH Bundesamt fuer See- schifffahrt und Hydrogra- phie	-	1104
PRS Polski Rejestr Statków	-	TE/1102/880590/23

Homologations pour milieux à risque d'explosion



Homologation	Norme	Nom du certificat
ATEX TUEV Nord Cert GmbH	EN 60079-0	TUEV14ATEX148929X (II 3 G Ex ec IIC T4 Gc)
CCCEX CQST/CNEx	CNCA-C23-01	2020312310000213 (Ex ec IIC T4 Gc)
IECEX TUEV Nord Cert GmbH	IEC 60079-0	IECEX TUN 14.0035 X (Ex ec IIC T4 Gc)
INMETRO TUV Rheinland do Brasil Ltda.	IEC 60079-0	TÜV 12.1297 X
UKEx WAGO GmbH & Co. KG	EN 60079-0	UKCA_WA GO22UKEX003X_ec
UL Underwriters Laboratories Inc. (HAZARDOUS LOCATIONS)	UL 121201	E198726

Téléchargements

Conformité environnementale du produit

Recherche de conformité

Environmental Product Compliance
750-8216/025-001



Documentation

Manuel

Function Manual for PFC100 2nd Generation, PFC200 2nd Generation and PFC300	3621366155 2 en-US 2024-12-16 12:45 16.12.2024	pdf 4012.25 KB	
Cyber Security for Controller PFC100 / PFC200	V 1.2.0	pdf 8128.80 KB	
Product Manual PFC200 G2 2ETH RS CAN DPS	2301754763 2 en-US 8/6/2024 10:00 07.08.2024	pdf 3083.15 KB	
Configurer CEI-61850 protocole	V 1.5.0 19.07.2024	pdf 6993.07 KB	
Configurer CEI 60870	V 1.4.0 19.07.2024	pdf 8942.76 KB	
Système E/S 750/753			
Product Manual OPC UA Mapping Editor	V 1.1.0 11.03.2022	pdf 3314.23 KB	
OPC_UA Mapping Editor			
Product Manual WAGO MODBUS Master Configurator	V 1.1.0	pdf 1761.59 KB	
Configurer DNP3	V 1.3.0 29.05.2024	pdf 7513.07 KB	

Description du système

Overview on WAGO-I/O-SYSTEM 750 approvals	pdf 192.00 KB	
Contrôleurs PFC100/PFC200, Informations générales des produits	pdf 550.76 KB	

Tutoriel			
WAGO IEC 61850 solution (Transformer)	1.0 01.06.2012	wmv 19483.43 KB	↓
Establish connection to a controller using SSH	1.0 05.08.2017	mp4 28368.02 KB	↓
Set IP address with Ethernet Settings	3.0 18.12.2017	mp4 86272.82 KB	↓
Tutorial WAGO IEC 61850 / 61400 solution	1.0 01.06.2012	wmv 44339.58 KB	↓
WAGO IEC 61400-25 solution (Windmill)	1.0 01.06.2012	wmv 19878.48 KB	↓

Informations complémentaires			
WAGO OPC UA Server	V 1.1.0 28.01.2021	pdf 1132.87 KB	↓

Texte complémentaire			
750-8216/025-001	19.02.2019	xml 10.75 KB	↓
750-8216/025-001	23.01.2019	docx 22.53 KB	↓

Dépliant instructions			
CCC Ex (Additional information)	26.04.2023	pdf 159.76 KB	↓

Notes d'application

Note d'application CoDeSys 2.3			
Application note for installing a MySQL-Server on a PFC-Controller	1.0.4 16.05.2019	zip 4392.22 KB	↓
Application note Cloud Connectivity	2019-09-17 17.09.2019	zip 3973.74 KB	↓
HART Tool Routing via ETHERNET with 750-820x/750-88x and CODESYS 2.3 (a116120)	1.0.0 22.03.2019	pdf 3798.36 KB	↓
HART Tool Routing via PROFIBUS with 750-833 and 750-333 (a116140)	1.0.0 22.03.2019	pdf 5214.96 KB	↓
Using the web visualization with Java™ runtime environment (JRE, JVM) 7 update 51 (7u51) (a500690)	1.2.4 26.02.2019	zip 4896.43 KB	↓
Application Note PowerMeasurement_03 Library	19.01.2011 19.03.2012	zip 932.08 KB	↓
Application Note: DMX_02	26.04.2017 26.04.2017	zip 733.43 KB	↓
HVAC System Macros	10.03.2017 15.03.2019	zip 13252.92 KB	↓
Application Note: Mp-Bus_03 Library	2020-08-14 14.08.2020	zip 513.66 KB	↓
Connection of a Thermokon Thanos SR L MODBUS room control unit to the WAGO-I/O-SYSTEM	02.05.2013 13.05.2013	zip 305.89 KB	↓
Anbindung der HKW-Elektronik Wetterprognose-Station WS-K xx T ModBus	1.1 07.07.2017	zip 762.78 KB	↓
Application Note Scheduler_03.lib	20.05.2011 20.05.2011	zip 1717.92 KB	↓

Note d'application CoDeSys 2.3			
Application Note Connecting with an iPod Touch	30.03.2011 28.10.2011	zip 428.79 KB	↓
GRUNDFOS GENiBus interface, application note	20.03.2017 20.03.2017	zip 279.86 KB	↓
Connection of Thermokon Multi-function room control units WRF 08	10.04.2019 10.04.2019	zip 855.84 KB	↓
Connection of DMX devices to the WAGO-I/O-SYSTEM via the ArtNet-DMX STAGE-PROFI 1.1	11.01.2013 11.01.2013	zip 1450.63 KB	↓
Connection of Thermokon Multi-function room control units WRF 06	10.04.2019 08.04.2016	zip 826.10 KB	↓
Application Note for the 750-494 3-Phase Power Measurement Module	24.01.2014 11.11.2014	zip 1629.99 KB	↓
Application Note: EnOcean_06 Library	30.11.2016 30.11.2016	zip 822.25 KB	↓
Application Note for the 750-495 3-Phase Power Measurement Module	24.01.2014 24.01.2014	zip 1806.18 KB	↓
Application Note Library WagoDatalogger_02	2020-05-20 20.05.2020	zip 1256.74 KB	↓
Application Note Weather Station Elsner P03 Modbus	01.12.2011 28.10.2011	zip 269.09 KB	↓
Application note: DALI 753-647 Configuration Interface	1.0.2 29.04.2019	zip 3032.71 KB	↓
HLK-Anlagenmakros für TRIC	2015-07-10 10.07.2015	zip 74963.43 KB	↓
Application Note Library ModuleAccess_01	05.01.2016 29.01.2016	zip 1001.22 KB	↓

Note d'application CoDeSys 2.3

Anwendungshinweis für die Steuerung eines Iqus robotlink	12.11.2015 12.11.2015	zip 1281.38 KB	↓
--	--------------------------	-------------------	-------------------

Note d'application e!COCKPIT

eCOCKPIT application note installation MySQL-Server	1.0.3 09.09.2019	pdf 1868.46 KB	↓
HART Tool Routing via ETHERNET with 750-820x and e!RUNTIME (a116130)	1.0.0 22.03.2019	pdf 2867.01 KB	↓
SNMP Communication (a500850)	1.1.0 20.02.2020	zip 3743.05 KB	↓

Données CAD/CAE

Données CAD

2D/3D Models 750-8216/025-001	↓
-------------------------------	-------------------

Données CAE

EPLAN Data Portal 750-8216/025-001	↓
ZUKEN Portal 750-8216/025-001	↓

Logiciel d'ingénierie

Logiciel de configuration et de mise en service

CODESYS V3.5		png 315.13 KB	↓
WAGO-IO-PRO Demo-Version (759-912) / Serie 750, 758 und 762	V 2.3.9.68 17.02.2022	zip 122524.17 KB	↓
(759-316) WAGO Ethernet Settings / Serie 750	06.18.01.01 02.09.2021	zip 26678.54 KB	↓
WAGUpload	1.16.1.0 02.02.2022	zip 12111.45 KB	↓

Logiciel d'exécution

Firmware

Image Update (SD Karte) PFC100/200 für Codesys V2.3 u. Elcockpit	V 22 SP1 12.12.2022	zip 205815.20 KB	↓
PFC200, Firmware Update für CoDeSys V3.5	V 23 24.02.2023	zip 167985.38 KB	↓
WUP Update (WAGUploadTool) PFC100/200 Codesys V2.3 u. Elcockpit	V 22 SP1 12.12.2022	zip 203580.70 KB	↓

Librairies

Fichier de description d'appareil

750-910; GSD files for PROFIBUS / 750, 752, 755, 758 and 767 Series	6.8 15.01.2023	zip 5322.44 KB	
750-914; EDS file for CANopen / 750, 752 and 767 Series	XT 12.03.2021	zip 1728.38 KB	

Librairie

WagoConfigToolLIB	1.0.0 08.10.2013	pdf 340.92 KB	
WagoLibLed	1.0.0	pdf 504.39 KB	
Library WagoLib-Cloud_02.lib	2.2.4 21.01.2020	zip 56.21 KB	
WAGO_Datalogger_02.lib	2.7 20.05.2020	zip 662.90 KB	

1 Produits correspondants

1.1 Extensions de produit

1.1.1 Logiciel d'exécution (Runtime)



Réf.: 2759-2283/211-1000
Runtime; BACnet; 300; M; Single License; Online activation



Réf.: 2759-2273/211-1000
Runtime; BACnet; 300; S; Single License; Online activation



Réf.: 2759-283/211-1000
Runtime; BACnet; 300; Single License; Online activation



Réf.: 2759-248/211-1000
Runtime; Multi Cloud Connectivity; Single License; Online activation



Réf.: 2759-247/211-1000
Runtime; Sparkplug; Single License; Online activation

1.2 Accessoires en option

1.2.1 Boîtier

1.2.1.1 Boîtier



Réf.: 850-825
Boîtier avec indice de protection IP65; Aluminium (RAL 7032); LxHx-Prof.(160x100x160 mm); 9 x M12, 4 x M20



Réf.: 850-826
Boîtier avec indice de protection IP65; Aluminium (RAL 7032); LxHx-Prof.(240x100x160 mm); Presse-étoupes 4 x M20, 4 x M16, 14 x M12



Réf.: 850-827
Boîtier avec indice de protection IP65; Aluminium (RAL 7032); LxHx-Prof.(320x100x160 mm); Presse-étoupes 4 x M20, 8 x M16, 17 x M12



Réf.: 850-828
Boîtier avec indice de protection IP65; Aluminium (RAL 7032); LxHx-Prof.(480x100x160 mm); Presse-étoupes 4 x M20, 10 x M16, 35 x M12



Réf.: 850-826/002-000
Boîtier avec indice de protection IP65; Aluminium (RAL 7035); LxHx-Prof.(244x100x164 mm); Presse-étoupes 4 x M20, 4 x M16, 14 x M12



Réf.: 850-827/002-000
Boîtier avec indice de protection IP65; Aluminium (RAL 7035); LxHx-Prof.(324x100x164 mm); Presse-étoupes 4 x M20, 8 x M16, 17 x M12



Réf.: 850-828/002-000
Boîtier avec indice de protection IP65; Aluminium (RAL 7035); LxHx-Prof.(480x100x160 mm); Presse-étoupes 4 x M20, 10 x M16, 35 x M12



Réf.: 850-834
Boîtier avec indice de protection IP65; Polyester (RAL 7032); LxHx-Prof.(164x100x164 mm); 9 x M12, 4 x M20



Réf.: 850-835
Boîtier avec indice de protection IP65; Polyester (RAL 7032); LxHx-Prof.(244x100x164 mm); Presse-étoupes 4 x M20, 4 x M16, 14 x M12



Réf.: 850-836
Boîtier avec indice de protection IP65; Polyester (RAL 7032); LxHx-Prof.(324x100x164 mm); Presse-étoupes 4 x M20, 8 x M16, 17 x M12



Réf.: 850-814/002-000
Boîtier avec indice de protection IP65; tôle d'acier (RAL 7035); LxHx-Prof.(200x120x200 mm); sans plaque pour presse-étoupes



Réf.: 850-815/002-000
Boîtier avec indice de protection IP65; tôle d'acier (RAL 7035); LxHx-Prof.(300x120x200 mm); sans plaque pour presse-étoupes



Réf.: 850-816/002-000
Boîtier avec indice de protection IP65; tôle d'acier (RAL 7035); LxHx-Prof.(400x120x200 mm); sans plaque pour presse-étoupes



Réf.: 850-817/002-000
Boîtier avec indice de protection IP65; tôle d'acier (RAL 7035); LxHx-Prof.(600x120x200 mm); sans plaque pour presse-étoupes

1.2.2 Câbles et connecteurs

1.2.2.1 Connecteur de raccordement



Réf.: [750-979/000-011](#)

Connecteur ETHERNET; RJ-45; Cat. 6A; coudé; Code T568A; AWG 22; Décharge de traction



Réf.: [750-979/000-021](#)

Connecteur ETHERNET; RJ-45; Cat. 6A; coudé; Code T568A; AWG 24; Décharge de traction



Réf.: [750-979/000-012](#)

Connecteur ETHERNET; RJ-45; Cat. 6A; coudé; Code T568B; AWG 22; Décharge de traction



Réf.: [750-979/000-022](#)

Connecteur ETHERNET; RJ-45; Cat. 6A; coudé; Code T568B; AWG 24; Décharge de traction



Réf.: [750-977/000-011](#)

Connecteur ETHERNET; RJ-45; Cat. 6A; droit; Code T568A; AWG 22



Réf.: [750-978/000-011](#)

Connecteur ETHERNET; RJ-45; Cat. 6A; droit; Code T568A; AWG 22; Décharge de traction



Réf.: [750-977/000-021](#)

Connecteur ETHERNET; RJ-45; Cat. 6A; droit; Code T568A; AWG 24



Réf.: [750-978/000-021](#)

Connecteur ETHERNET; RJ-45; Cat. 6A; droit; Code T568A; AWG 24; Décharge de traction



Réf.: [750-977/000-012](#)

Connecteur ETHERNET; RJ-45; Cat. 6A; droit; Code T568B; AWG 22



Réf.: [750-978/000-012](#)

Connecteur ETHERNET; RJ-45; Cat. 6A; droit; Code T568B; AWG 22; Décharge de traction



Réf.: [750-977/000-022](#)

Connecteur ETHERNET; RJ-45; Cat. 6A; droit; Code T568B; AWG 24



Réf.: [750-978/000-022](#)

Connecteur ETHERNET; RJ-45; Cat. 6A; droit; Code T568B; AWG 24; Décharge de traction



Réf.: [750-963](#)

Connecteur de bus de terrain CANopen; avec connecteur femelle Sub-D; 9 pôles



Réf.: [750-960](#)

Connecteur de bus de terrain PROFIBUS; avec connecteur mâle Sub-D; 9 pôles



Réf.: [750-975](#)

Connecteur ETHERNET RJ-45 avec indice de protection IP20; ETHERNET 10/100 Mbits/s; équipement selon le type de bus de terrain

1.2.3 Carte mémoire

1.2.3.1 Carte mémoire



Réf.: [758-879/000-2108](#)

Carte mémoire SD; pSLC-NAND; 8 GB; Plage de température -40 ... 90 °C



Réf.: [758-879/000-001](#)

Carte mémoire SD; SLC-NAND; 2 GByte; Température -40 ... 90°C

1.2.4 Communication

1.2.4.1 Câble de communication



Réf.: [750-923](#)

Câble de configuration; Connexion USB; Longueur 2,5 m



Réf.: [750-923/000-001](#)

Câble de configuration; Connexion USB; Longueur 5 m

1.2.5 Logiciel

1.2.5.1 Applications logicielles



Réf.: [2759-120/1121-1000](#)

e!COCKPIT MTP; Single License; Online activation



Réf.: [2759-245/211-1000](#)

Library Controller Redundancy Master; Single License; Online activation



Réf.: [2759-203/211-1000](#)

Library Power Plant Control; VDE-AR-N 4110 / 4120; Single License; Online activation

1.2.6 Raccordement de blindage

1.2.6.1 Étrier de blindage



Réf.: 790-140

Etrier de serrage de blindage; Diamètre de blindage



Réf.: 790-108

Etrier de serrage de blindage; Largeur 11 mm; Diamètre de blindage; 3 ... 8 mm



Réf.: 790-208

Etrier de serrage de blindage; Largeur 12,4 mm; 3 ... 8 mm



Réf.: 790-116

Etrier de serrage de blindage; Largeur 19 mm; Diamètre de blindage; 7 ... 16 mm



Réf.: 790-216

Etrier de serrage de blindage; Largeur 21,8 mm; 6 ... 16 mm



Réf.: 790-124

Etrier de serrage de blindage; Largeur 27 mm; Diamètre de blindage; 6 ... 24 mm



Réf.: 790-220

Etrier de serrage de blindage; Largeur de 30 mm; 6 ... 20 mm

1.2.7 Rail

1.2.7.1 Matériel de montage



Réf.: 210-114

Rail acier; 35 x 15; épaisseur 1,5 mm; longueur 2 m; non perforé; d'après EN 60715; couleurs argent



Réf.: 210-506

Rail acier; 35 x 15; épaisseur 1,5 mm; longueur 2 m; non perforé; galvanisation de bandes; d'après EN 60715; couleurs argent



Réf.: 210-197

Rail acier; 35 x 15; épaisseur 1,5 mm; longueur 2 m; perforé; d'après EN 60715; couleurs argent



Réf.: 210-508

Rail acier; 35 x 15; épaisseur 1,5 mm; longueur 2 m; perforé; galvanisation de bandes; d'après EN 60715; couleurs argent



Réf.: 210-118

Rail acier; 35 x 15; épaisseur 2,3 mm; longueur 2 m; non perforé; d'après EN 60715; couleurs argent



Réf.: 210-113

Rail acier; 35 x 7,5; épaisseur 1 mm; longueur 2 m; non perforé; d'après EN 60715; couleurs argent



Réf.: 210-505

Rail acier; 35 x 7,5; épaisseur 1 mm; longueur 2 m; non perforé; galvanisation de bandes; d'après EN 60715; couleurs argent



Réf.: 210-115

Rail acier; 35 x 7,5; épaisseur 1 mm; longueur 2 m; perforé; d'après EN 60715; Largeur de trou 18 mm; pas des trous 25 mm; couleurs argent



Réf.: 210-112

Rail acier; 35 x 7,5; épaisseur 1 mm; longueur 2 m; perforé; d'après EN 60715; Largeur de trou 25 mm; pas des trous 36 mm; couleurs argent



Réf.: 210-504

Rail acier; 35 x 7,5; épaisseur 1 mm; longueur 2 m; perforé; galvanisation de bandes; d'après EN 60715; couleurs argent



Réf.: 210-196

Rail aluminium; 35 x 8,2; épaisseur 1,6 mm; longueur 2 m; non perforé; d'après EN 60715; couleurs argent



Réf.: 210-198

Rail en cuivre; 35 x 15; épaisseur 2,3 mm; longueur 2 m; non perforé; d'après EN 60715; couleurs cuivre

1.2.8 Repérage

1.2.8.1 Adaptateur de repérage



Réf.: 750-103

Porte-étiquettes de groupe

1.2.8.2 Étiquette de marquage



Réf.: 248-501

Carte de repérage mini WSB; en carte; non extensible; vierge; encliquetable; blanc



Réf.: 248-501/000-006

Carte de repérage mini WSB; en carte; non extensible; vierge; encliquetable; bleu



Réf.: 248-501/000-007

Carte de repérage mini WSB; en carte; non extensible; vierge; encliquetable; gris



Réf.: 248-501/000-002

Carte de repérage mini WSB; en carte; non extensible; vierge; encliquetable; jaune



Réf.: 248-501/000-012

Carte de repérage mini WSB; en carte; non extensible; vierge; encliquetable; orange



Réf.: 248-501/000-005

Carte de repérage mini WSB; en carte; non extensible; vierge; encliquetable; rouge



Réf.: 248-501/000-023

Carte de repérage mini WSB; en carte; non extensible; vierge; encliquetable; vert



Réf.: 248-501/000-017

Carte de repérage mini WSB; en carte; non extensible; vierge; encliquetable; vert clair

1.2.8.2 Étiquette de marquage

**Réf.: 248-501/000-024**

Carte de repérage mini WSB; en carte; non extensible; vierge; encliquetable; violet

Réf.: 2009-145

Mini-WSB Inline; pour Smart Printer; 1700 pièces sur rouleau; extensible 5 - 5,2 MM; vierge; encliquetable; blanc

Réf.: 2009-145/000-006

Mini-WSB Inline; pour Smart Printer; 1700 pièces sur rouleau; extensible 5 - 5,2 MM; vierge; encliquetable; bleu

Réf.: 2009-145/000-007

Mini-WSB Inline; pour Smart Printer; 1700 pièces sur rouleau; extensible 5 - 5,2 MM; vierge; encliquetable; gris

Réf.: 2009-145/000-002

Mini-WSB Inline; pour Smart Printer; 1700 pièces sur rouleau; extensible 5 - 5,2 MM; vierge; encliquetable; jaune

Réf.: 2009-145/000-012

Mini-WSB Inline; pour Smart Printer; 1700 pièces sur rouleau; extensible 5 - 5,2 MM; vierge; encliquetable; orange

Réf.: 2009-145/000-005

Mini-WSB Inline; pour Smart Printer; 1700 pièces sur rouleau; extensible 5 - 5,2 MM; vierge; encliquetable; rouge

Réf.: 2009-145/000-023

Mini-WSB Inline; pour Smart Printer; 1700 pièces sur rouleau; extensible 5 - 5,2 MM; vierge; encliquetable; vert

Réf.: 2009-145/000-024

Mini-WSB Inline; pour Smart Printer; 1700 pièces sur rouleau; extensible 5 - 5,2 MM; vierge; encliquetable; violet

1.2.8.3 Porte-étiquettes de groupe

**Réf.: 750-107**

Porte-étiquettes de groupe