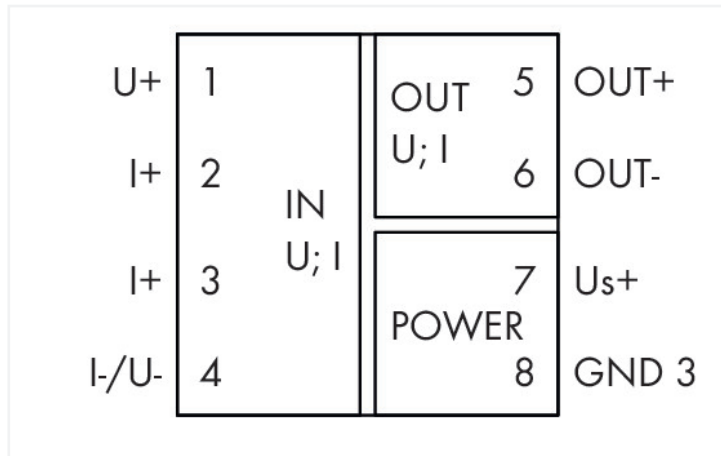


Fiche technique | Référence: 857-403

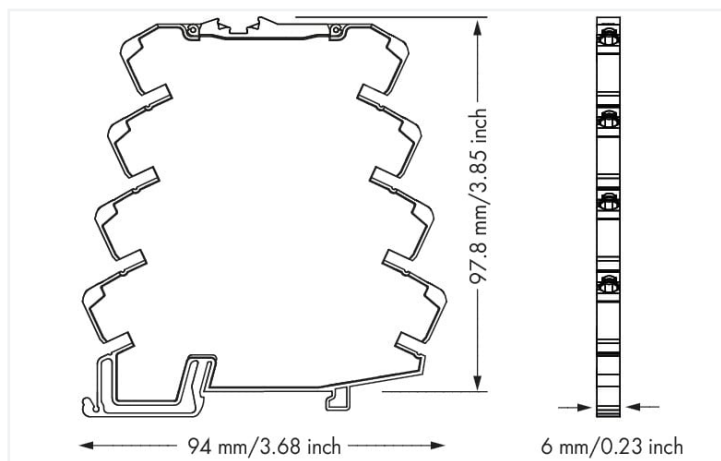
Amplificateur isolateur; Signal d'entrée de courant et de tension; Signal de sortie de tension et de courant bipolaire; Configuration par commutateur DIP; Tension d'alimentation 24 V DC; Largeur 6 mm; 2,50 mm²



<https://www.wago.com/857-403>



DIP Switch S1				DIP Switch S2			
Input Signal Ranges	Reserve	Max. Operating Frequency	Input Signal Ranges	Output Signal Ranges	Reserve	Clipping	
0...80 mV		100 Hz	0...0.3 mA	0...10 V		active	
0...500 mV			0...1 mA	0...100 V		inactive (bridge-resistor)	
0...1000 mV			0...1 mA	0...5 V			
0...1500 mV			0...1 mA	0...10 V			
0...2000 mV			0...10 mA	0...100 V			
0...3000 mV			0...15 mA	0...200 V			
0...4000 mV			0...20 mA	0...10 V			
0...5000 mV			0...25 mA	0...100 V			
0...1 V			0...30 mA	0...200 V			
0...1.5 V			0...40 mA	0...10 V			
0...2 V			0...50 mA	0...100 V			
0...3 V			0...60 mA	0...200 V			
0...4 V			0...70 mA	0...10 V			
0...5 V			0...80 mA	0...100 V			
0...10 V			0...100 mA	0...200 V			
0...15 V			0...120 mA	0...10 V			
0...20 V			0...150 mA	0...100 V			
0...30 V			0...200 mA	0...200 V			
0...40 V			0...250 mA	0...10 V			
0...50 V			0...300 mA	0...100 V			
0...100 V			0...400 mA	0...200 V			
0...200 V			0...500 mA	0...10 V			
0...300 V			0...600 mA	0...100 V			
0...400 V			0...700 mA	0...200 V			
0...500 V			0...800 mA	0...10 V			
0...1000 V			0...1000 mA	0...100 V			
0...2000 V			0...1500 mA	0...200 V			



Dimensions en mm

Description :

L'amplificateur isolateur permet la transformation de signaux standards analogiques uni/bipolaires et amplifie, filtre et opère la séparation galvanique des signaux standards analogiques entre eux.

Caractéristiques :

- Protection contre la surcharge de l'entrée courant par fusible réarmable
- Commutation de plage de mesure calibrée des 456 signaux
- Signaux standards analogiques uni/bipolaires côté entrée/sortie
- Fréquence de coupure configurable
- « Clipping » (limitation) commutable, limitation du signal standard analogique sur les valeurs finales de la plage de mesure
- Triple isolation et tension d'isolation de 2,5 kV

Remarques

Remarque

Utiliser des lignes de signaux blindées !

N'utiliser que des câbles de signaux blindés pour des signaux d'entrée et de sortie analogiques. C'est le seul moyen de garantir, que la précision et l'immunité aux interférences spécifiées pour l'appareil sont obtenues même en cas d'interférences sur le câble de signal.

Données techniques

Configuration

Possibilités de configuration	Commutateurs DIP
-------------------------------	------------------

Entrée

Type de signal d'entrée	Tension (DC) Courant (DC)
-------------------------	------------------------------

Input signal (voltage)	±60 mV 0 ... 60 mV ±100 mV 0 ... 100 mV ±150 mV 0 ... 150 mV ±300 mV 0 ... 300 mV ±500 mV 0 ... 500 mV ±1 V 0 ... 1 V ±5 V 0 ... 5 V 1 ... 5 V ±10 V 0 ... 10 V 2 ... 10 V ±100 V 0 ... 100 V ±200 V 0 ... 200 V
------------------------	---

Input signal (current)	±0.3 mA 0 ... 0.3 mA ±1 mA 0 ... 1 mA ±5 mA 0 ... 5 mA ±10 mA 0 ... 10 mA 2 ... 10 mA ±20 mA 0 ... 20 mA 4 ... 20 mA ±50 mA 0 ... 50 mA ±100 mA 0 ... 100 mA
------------------------	---

Input resistance (current input)	10 Ω (≥ 5 mA) 100 Ω (≤ 5 mA)
----------------------------------	---------------------------------

Résistance d'entrée entrée de tension	1 MΩ
---------------------------------------	------

Sortie Analogique

Type de signal de sortie	Courant Tension
--------------------------	--------------------

Output signal (voltage)	±5 V 0 ... 5 V 1 ... 5 V ±10 V 0 ... 10 V 2 ... 10 V
-------------------------	---

Output signal (current)	±10 mA 0 ... 10 mA 2 ... 10 mA ±20 mA 0 ... 20 mA 4 ... 20 mA
-------------------------	--

Charge sortie tension	≥ 2 kΩ
-----------------------	--------

Charge sortie courant	≤ 600 Ω
-----------------------	---------

Traitement du signal

Limite de fréquence	100 Hz / 5 kHz (commutation par commutateurs DIP)
---------------------	---

Step response (typ.)	3.5 ms (100 Hz) 100 μs (5 kHz)
----------------------	-----------------------------------

Erreur de mesure

Erreur de transmission typ.	≤ 0,08 % de la valeur finale
Coefficient de température	≤ 0,01 %/K

Alimentation

Type d'alimentation	24 V DC
Tension d'alimentation nominale U_S	DC 24 V
Plage de la tension d'alimentation	±30 %
Consommation de courant avec tension d'alimentation nominale	≤ 40 mA

Sécurité & Protection

Tension de référence	200 V
Catégorie de surtension	II
Degré de pollution	2
Indice de protection	IP20

Tension de test

Tension d'isolation (entrée / sortie / alimentation)	AC 3 kV; 50 Hz; 1 min
--	-----------------------

Coordination des isolements

Type d'isolation (Entrée/Alimentation et Sortie analogique/Sortie relais)	Isolation renforcée (séparation sûre)
---	---------------------------------------

Données de raccordement

Technique de connexion	Push-in CAGE CLAMP®
Conducteur rigide	0,08 ... 2,5 mm ² / 28 ... 14 AWG
Conducteur souple	0,34 ... 2,5 mm ² / 22 ... 14 AWG
Longueur de dénudage	9 ... 10 mm / 0.35 ... 0.39 inch

Données géométriques

Largeur	6 mm / 0.236 inch
Hauteur	94 mm / 3.701 inch
Prof. à partir du niveau supérieur du rail	97,8 mm / 3.85 inch

Données mécaniques

Type de montage	Rail 35
-----------------	---------

Données du matériau

Matière isolante Boîtier principal	Polyamide (PA66)
Classe d'inflammabilité selon UL94	V0
Charge calorifique	0,191 MJ
Poids	38 g

Conditions d'environnement

Température ambiante (fonctionnement)	-25 ... +70 °C
Température ambiante (stockage)	-40 ... +85 °C
Humidité relative	5 ... 95 % (condensation non admise)
Altitude d'utilisation max.	2000 m

Normes et spécifications

Marquage de conformité	CE
CEM – Susceptibilité en réception	EN 61000-6-2
CEM – En émission	EN 61000-6-4
Normes/spécifications	EN 61010-1

Données commerciales

ETIM 9.0	EC002653
ETIM 8.0	EC002653
Unité d'emb. (SUE)	1 pce(s)
Type d'emballage	Sacs
Pays d'origine	DE
GTIN	4066966111668
Numéro du tarif douanier	85437090300

Conformité environnementale du produit

CAS-No.	11120-22-2 1303-86-2 1317-36-8 7439-92-1 75980-60-8
Liste des substances candidates REACH	Phosphine oxide, diphenyl(2,4,6-trimethylbenzoyl)- Diboron trioxide Lead Lead monoxide Lead silicate
État de conformité RoHS	Compliant, With Exemption
Exemption RoHS	6(c) 7(a) 7(c)-I 7(c)-II
SCIP notification number (Autriche)	a8a004bc-34c5-4ea9-9fd5-3762e2a2f8e0
SCIP notification number (Belgique)	c424778a-3314-475a-9226-5795843c2fda
SCIP notification number (Bulgarie)	8b595184-c1c5-4426-a1e7-2f6f8159c4f4
SCIP notification number (République tchèque)	b6f3f06c-3e9a-4abb-bece-809b95b08dcd
SCIP notification number (Danemark)	6bae2c8f-914a-4fb5-b220-2b7bad4078ed
SCIP notification number (Finlande)	154844fb-82cf-4059-b5ef-9b44733f003a
SCIP notification number (France)	65fa3ca6-9c95-4781-8fb2-2fa2faedd624
SCIP notification number (Allemagne)	516c27d5-1efb-47e0-b2a8-6a0202211e5e
SCIP notification number (Hongrie)	daea5cf8-bdb4-4121-9861-64c35ba3bae2
SCIP notification number (Italie)	cc361fab-b71b-4544-998e-a543af9c80c5
SCIP notification number (Pays bas)	a7270535-33a4-4e1c-9a38-edc13bc743b3
SCIP notification number (Pologne)	4346b186-8f0f-4af9-bf9d-7408b5ba8219
SCIP notification number (Roumanie)	689fb8bc-de7b-4fe6-bec9-5c417eaacf08
SCIP notification number (Suède)	86b84c70-023f-466f-8f3b-286656609762

Approbations / certificats

Homologations générales



Homologation	Norme	Nom du certificat
EAC GZO Almaty Standart	TP TC 004/2011	EAC CoC 03078
EAC GZO Almaty Standart	TP TC 020/2011	EAC CoC 03081

Déclarations de conformité et de fabricant

Homologation	Norme	Nom du certificat
--------------	-------	-------------------

EU-Declaration of Confor- mity WAGO GmbH & Co. KG	-	-
---	---	---

Téléchargements

Conformité environnementale du produit

Recherche de conformité

Environmental Product
Compliance 857-403



Documentation

Manuel

Amplificateur isolateur
WAGO



Dépliant instructions

Isolation amplifier; Cur-
rent and voltage input
signal

V 1.0.0
04.08.2021

pdf
2381.88 KB



Données CAD/CAE

Données CAD

2D/3D Models 857-403



1 Produits correspondants

1.1 Accessoires en option

1.1.1 Alimentation

1.1.1.1 Alimentation



Réf: [787-2852](#)

Alimentation à découpage primaire; mono-
phasé; Tension de sortie 24 V DC; Courant
de sortie 1 A

1.1.2 Contact de pontage

1.1.2.1 Contact de pontage



Réf.: 859-410

Contact de pontage; Logement de pontage; 10 raccords; isolé; gris clair



Réf.: 859-402

Contact de pontage; Logement de pontage; 2 raccords; isolé; gris clair



Réf.: 859-403

Contact de pontage; Logement de pontage; 3 raccords; isolé; gris clair



Réf.: 859-404

Contact de pontage; Logement de pontage; 4 raccords; isolé; gris clair



Réf.: 859-405

Contact de pontage; Logement de pontage; 5 raccords; isolé; gris clair



Réf.: 859-406

Contact de pontage; Logement de pontage; 6 raccords; isolé; gris clair



Réf.: 859-407

Contact de pontage; Logement de pontage; 7 raccords; isolé; gris clair



Réf.: 859-408

Contact de pontage; Logement de pontage; 8 raccords; isolé; gris clair



Réf.: 859-409

Contact de pontage; Logement de pontage; 9 raccords; isolé; gris clair

1.1.3 Montage

1.1.3.1 Matériel de montage



Réf.: 249-117

Butée d'arrêt sans vis; Largeur 10 mm; Pour rail 35 x 15 et 35 x 7,5; gris



Réf.: 249-116

Butée d'arrêt sans vis; Largeur 6 mm; Pour rail 35 x 15 et 35 x 7,5; gris



Réf.: 249-197

Butée d'arrêt sans vis; Largeur de 14 mm; Pour rail 35 x 15 et 35 x 7,5; gris

1.1.4 Outil

1.1.4.1 Outil de manipulation



Réf.: 210-720

Outil de manipulation; Lame 3,5 x 0,5 mm; avec tige partiellement isolée; multicolore

1.1.5 Repérage

1.1.5.1 Étiquette de marquage



Réf.: 793-502

Carte de repérage WMB; en carte; avec impression; 1 ... 10 (10x); non extensible; Impression horizontale; encliquetable; blanc



Réf.: 793-503

Carte de repérage WMB; en carte; avec impression; 11 ... 20 (10x); non extensible; Impression horizontale; encliquetable; blanc



Réf.: 793-504

Carte de repérage WMB; en carte; avec impression; 21 ... 30 (10x); non extensible; Impression horizontale; encliquetable; blanc



Réf.: 793-505

Carte de repérage WMB; en carte; avec impression; 31 ... 40 (10x); non extensible; Impression horizontale; encliquetable; blanc



Réf.: 793-506

Carte de repérage WMB; en carte; avec impression; 41 ... 50 (10x); non extensible; Impression horizontale; encliquetable; blanc

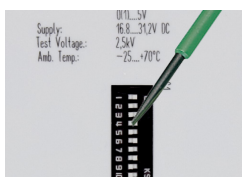


Réf.: 793-501

Carte de repérage WMB; en carte; non extensible; vierge; encliquetable; blanc

Indications de manipulation

Configurer

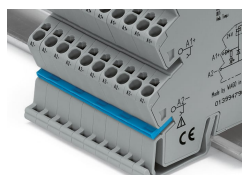


Configuration via micro-interrupteurs



Configuration par commutateur à poussoir et glissière

Pontage



Pontages simples à la place d'un câblage individuel filaire - possibilité de pontage sur tous les points de raccordement.