

Fiche technique | Référence: 2060-1852/998-404

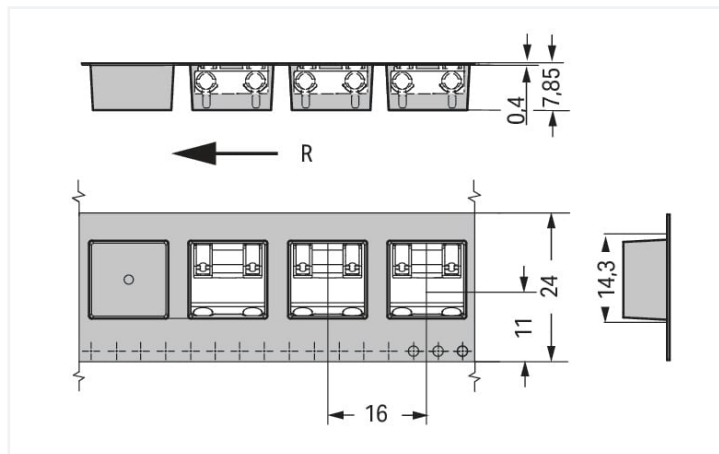
Borne pour circuits imprimés THR; Bouton-poussoir; 0,75 mm²; Pas 8 mm; 2 pôles;

Push-in CAGE CLAMP®; en bande; 0,75 mm²; blanc

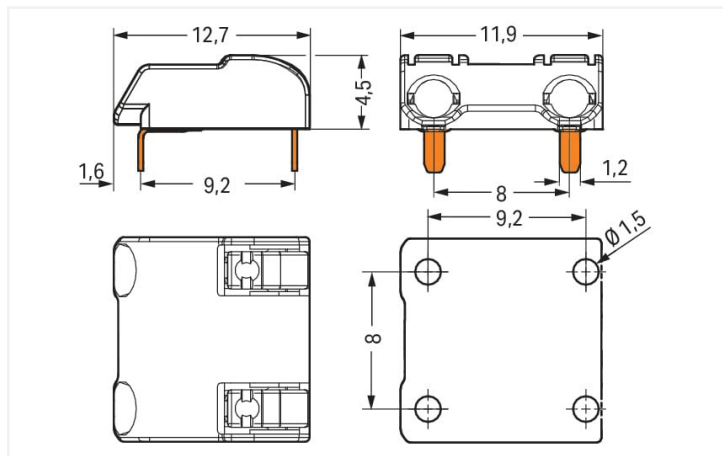
<https://www.wago.com/2060-1852/998-404>



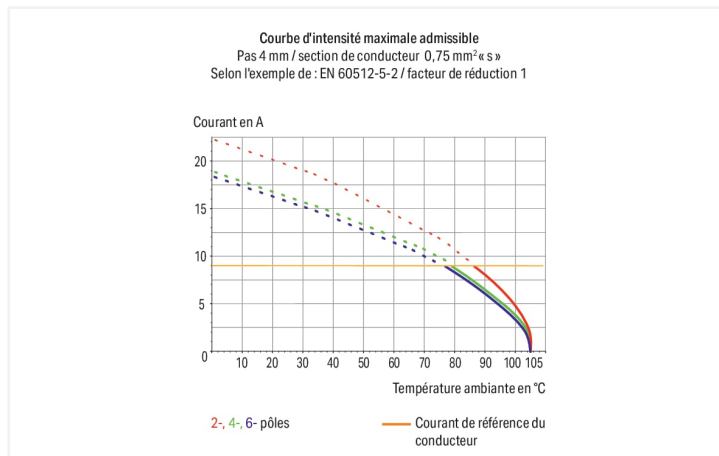
Couleur: ■ blanc



Dimensions en mm
R = direction d'arrivée



Dimensions en mm



Borne pour circuits imprimés série 2060 avec dimensions de la goupille de soudage 1,2 x 0,75 mm

La borne pour circuits imprimés portant le numéro d'article 2060-1852/998-404, permet une connexion facile et fiable. Les bornes pour circuits imprimés vous proposent une flexibilité maximale pour de nombreux types de montage. Les bornes pour circuits imprimés tenant la tension nominale de 630 V peuvent supporter un courant nominal allant jusqu'à 9 A. Elles peuvent donc également être utilisées pour des dispositifs à la consommation importante. Cette borne pour circuits imprimés nécessite une longueur de dénudage comprise entre 6 et 7 mm pour le raccordement au conducteur. Ce produit se base sur la technologie Push-in CAGE CLAMP®. La technologie de connexion universelle Push-in CAGE CLAMP® pour tous types de conducteurs apporte l'avantage supplémentaire d'une connexion directe. Les conducteurs monobrins et multibrins munis d'embouts d'extrémité peuvent être insérés directement dans le point de serrage, sans outil. Les dimensions sont 11,9 x 6,9 x 12,7 mm en largeur x hauteur x profondeur. Selon le type de câble, cette borne pour circuits imprimés convient aux sections de conducteur allant de 0,2 mm² à 0,75 mm². Le crochet de fixation est fait en un Alliage de cuivre, le boîtier blanc en Polyphthalamide (PPA-GF) garantit l'isolation et les contacts sont en alliage de cuivre. La surface des contacts est en Étain. Un bouton-poussoir permet de manipuler ces bornes pour circuits imprimés. Les bornes pour circuits imprimés sont soudées par procédé THR. Le câble est inséré en angle de 0° par rapport à la surface. Les broches à souder sont en ligne sur tout le bornier et présentent des dimensions de 1,2 x 0,75 mm sur une longueur de 2,4 mm. Chaque potentiel possède deux goupilles de soudage.

Remarques

Remarque	<p>Conseils d'utilisation :</p> <p>Approprié pour technique de soudage reflow sans plomb sur le modèle de DIN EN 61760-1 ou DIN EN 60068-2-58 jusqu'à une température de pointe de 260 °C. En raison de différents facteurs d'influence spécifiques à l'application (agencement et orientation de composants, installation de soudure, pâte à souder), on recommande d'utiliser des tests pour déterminer un profil approprié dans des conditions de production.</p> <p>Selon les températures et les temps de soudage utilisés dans le procédé Reflow, la couleur du matériau pourrait changer, mais sans en affecter la fonction.</p>
Recommandation	<p>Recommandation Pochoir CMS :</p> <p>Épaisseur de matériau : 150 µm</p> <p>Diamètre du trou de pochoir identique au diamètre extérieur de la pastille de soudure</p>

Données électriques

Données de référence selon	IEC/EN 60664-1		
Overvoltage category	III	III	II
Pollution degree	3	2	2
Tension de référence	400 V	630 V	1000 V
Tension assignée de tenue aux chocs	6 kV	6 kV	6 kV
Courant de référence	9 A	9 A	9 A

Données de raccordement

Points de serrage	2	Connexion 1	
Nombre total des potentiels	2	Technique de connexion	Push-in CAGE CLAMP®
Nombre de types de connexion	1	Type d'actionnement	Bouton-poussoir
nombre des niveaux	1	Conducteur rigide	0,2 ... 0,75 mm ² / 24 ... 18 AWG
		Conducteur souple	0,2 ... 0,75 mm ² / 24 ... 18 AWG
		Conducteurs souples ; avec embout d'extrémité isolé	0,25 ... 0,34 mm ²
		Conducteurs souples ; avec embout d'extrémité sans isolation plastique	0,25 ... 0,34 mm ²
		Longueur de dénudage	6 ... 7 mm / 0.24 ... 0.28 inch
		Axe du conducteur au circuit imprimé	0 °
		Nombre de pôles	2

Données géométriques

Pas	8 mm / 0.314 inch
Largeur	11,9 mm / 0.467 inch
Hauteur	6,9 mm / 0.272 inch
Hauteur utile	4,5 mm / 0.177 inch
Profondeur	12,7 mm / 0.5 inch
Longueur de la broche à souder	2,4 mm
Dimensions broche à souder	1,2 x 0,75 mm
Diamètre trou métallisé (THR)	1,5 ^(+0.1) mm
Diamètre bobine emballage en bande	330 mm
Largeur de bande	24 mm

Contactes circuits imprimés

Contactes circuits imprimés	THR
Affectation broche à souder	en ligne sur tout le bornier
Nombre de broches à souder par potentiel	2

Données du matériau

Remarque Données du matériau	Vous trouverez ici des informations sur les spécifications de matériel
Couleur	blanc
Groupe du matériau isolant	I
Matière isolante Boîtier principal	Fibre de verre Polyphthalamide (PPA-GF)
Classe d'inflammabilité selon UL94	V0
Matériau des ressorts de serrage	Alliage de cuivre
Matériau du contact	Alliage de cuivre
Surface du contact	Étain
Charge calorifique	0 MJ
Poids	0,6 g
MSL per J-STD 020D	1

Conditions d'environnement

Plage de températures limites	-60 ... +105 °C
-------------------------------	-----------------

Données commerciales

eCl@ss 10.0	27-14-11-06
eCl@ss 9.0	27-14-11-06
ETIM 9.0	EC001284
ETIM 8.0	EC001284
Unité d'emb. (SUE)	4950 (550) pce(s)
Type d'emballage	Carton
Pays d'origine	CH
GTIN	4055143331173
Numéro du tarif douanier	85369010000

Conformité environnementale du produit

État de conformité RoHS	Compliant, No Exemption
-------------------------	-------------------------

Approbations / certificats

Homologations générales



Homologation	Norme	Nom du certificat
CCA DEKRA Certification B.V.	EN 60947	NTR NL-7724
CCA DEKRA Certification B.V.	EN 60838	NTR NL 2168246
CCA DEKRA Certification B.V.	EN 60947-7-4	NTR NL 7843
cURus Underwriters Laboratories Inc.	UL 1977	E45171

Homologations générales

KEMA/KEUR DEKRA Certification B.V.	EN 60838	2168246.01
KEMA/KEUR DEKRA Certification B.V.	EN 60947	71-108183
KEMA/KEUR DEKRA Certification B.V.	EN 60998	71-109040
KEMA/KEUR DEKRA Certification B.V.	EN 60947-7-4	71-114208

Déclarations de conformité et de fabricant

Homologation	Norme	Nom du certificat
EU-Declaration of Conformity WAGO GmbH & Co. KG	-	-
UK-Declaration of Conformity WAGO GmbH & Co. KG	-	-

Téléchargements

Conformité environnementale du produit

Recherche de conformité

Environmental Product Compliance 2060-1852/998-404	↓
---	-------------------

Documentation

Informations complémentaires

Technical Section	03.04.2019	pdf 2027.26 KB	↓
		pdf 535.32 KB	↓

Données CAD/CAE

Données CAD

2D/3D Models 2060-1852/998-404	↓
-----------------------------------	-------------------

Données CAE

ZUKEN Portal 2060-1852/998-404	↓
-----------------------------------	-------------------

PCB Design

Symbol and Footprint via SamacSys 2060-1852/998-404	↓
Symbol and Footprint via Ultra Librarian 2060-1852/998-404	↓

1 Produits correspondants

1.1 Accessoires en option

1.1.2 Outil

1.1.2.1 Outil de manipulation



Réf.: 2060-189

Outil de manipulation; à partir de matière isolante; pour série 2060; blanc

Réf.: 206-860

Outil de manipulation; pour série 2060; multicolore

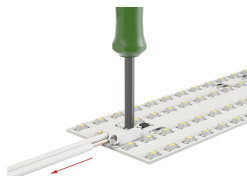
Indications de manipulation

Raccorder le conducteur



Insertion directe pour raccorder les conducteurs rigides

Raccorder le conducteur



Connexion des conducteurs souples et déconnexion des conducteurs – avec légère pression sur le poussoir, par ex. avec outil de manipulation 206-860.