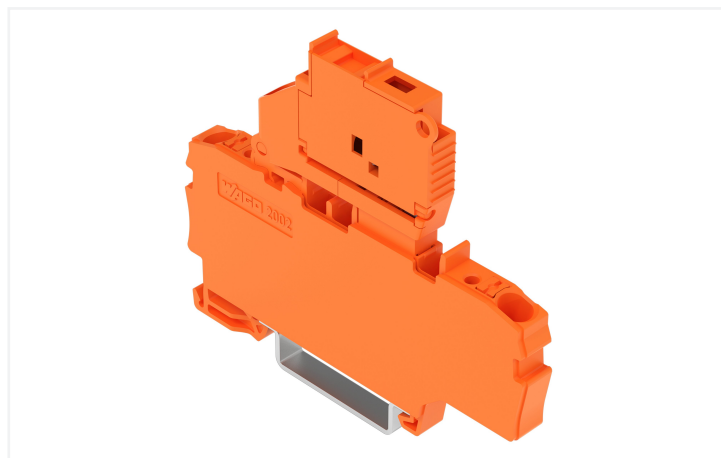
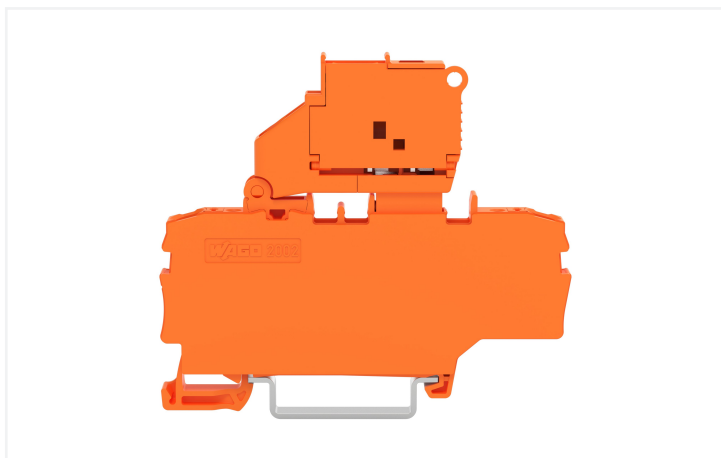


## Fiche technique | Référence: 2202-1912/1000-867

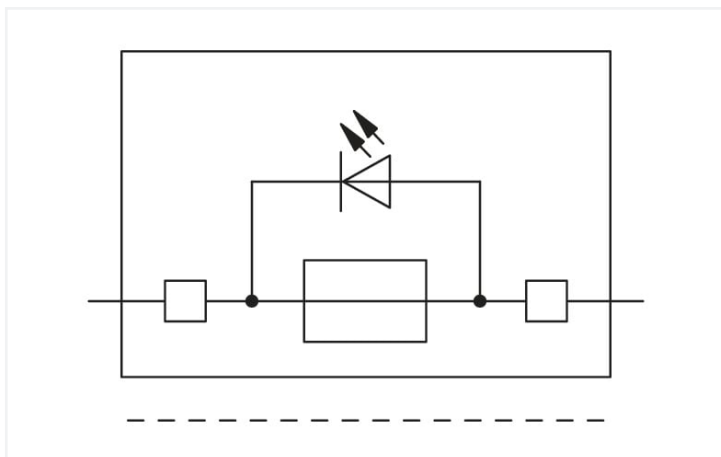
Borne à fusible pour 2 conducteurs; avec porte-fusible pivotant; avec pontage additionnel; pour cartouches type G 5 x 20 mm; avec poussoir; avec affichage de défaut par LED; 120 V; Pour rail 35 x 15 et 35 x 7,5; 2,5 mm<sup>2</sup>; Push-in CAGE CLAMP®; 2,50 mm<sup>2</sup>; orange



<https://www.wago.com/2202-1912/1000-867>



Couleur: ■ orange



Borne à fusible série 2202 avec Push-in CAGE CLAMP®

La borne à fusible portant le numéro d'article 2202-1912/1000-867, permet un branchement rapide et fiable. Une longueur de dénudage de 10 à 12 mm est nécessaire pour le raccordement du conducteur de cette borne à fusible. Ce produit utilise la technologie Push-in CAGE CLAMP®. Avec la technologie de connexion Push-in CAGE CLAMP®, le raccordement de tous types de conducteurs est impeccable. Grâce à l'avantage supplémentaire du branchement direct, les conducteurs à rigidité suffisante ou fins avec embout d'extrémité se laissent brancher sans outil. Selon le type de câble, cette borne à fusible s'adapte aux sections de conducteur allant de 0,25 mm<sup>2</sup> à 4 mm<sup>2</sup>. Le boîtier orange en Polyamide (PA66) garantit l'isolation. Le montage s'effectue en rail 35. Ce produit convient pour des applications Ex spécifiques (veuillez consulter la fiche technique du produit).

### Données électriques

| Données de référence selon          | IEC/EN 60947-7-3 |     |    |
|-------------------------------------|------------------|-----|----|
| Overvoltage category                | III              | III | II |
| Pollution degree                    | 3                | 2   | 2  |
| Tension de référence                | 250 V            | -   | -  |
| Tension assignée de tenue aux chocs | 6 kV             | -   | -  |
| Courant de référence                | 6,3 A            | -   | -  |

### Ratings per IEC/EN – Notes

|                               |  |
|-------------------------------|--|
| Remarque Données de référence | Les données électriques sont déterminées par le fusible et témoin de fusion. |
| Remarque Courant de référence | Courant résiduel en cas de fusible défectueux : LED 2 mA                     |

| Données d'approbation selon |  | UL 1059 |       |       |
|-----------------------------|--|---------|-------|-------|
| Use group                   |  | B       | C     | D     |
| Tension de référence        |  | 120 V   | 120 V | 120 V |
| Courant de référence        |  | 10 A    | 10 A  | -     |

| Données d'approbation selon |  | CSA 22.2 No 158 |       |       |
|-----------------------------|--|-----------------|-------|-------|
| Use group                   |  | B               | C     | D     |
| Tension de référence        |  | 120 V           | 120 V | 120 V |
| Courant de référence        |  | 10 A            | 10 A  | 10 A  |

| EX-Données                               |  |
|--|--|
| Référence aux zones à risque d'explosion | Voir téléchargements – Documentation – Informations complémentaires : Annexe technique ; Explications techniques |
| Données de référence selon               | ATEX: PTB 20 ATEX 1007 U / IECEx: PTB 20.0013U (Ex ec IIC Gc)  |
| Tension de référence EN (Ex e II)        | 275 V  |
| Courant de référence (Ex e II)           | 6,3 A  |

| Puissance dissipée  |       |
|---|-------|
| Puissance dissipée $P_v$ max. fusible protection contre les surcharges les courts-circuits (disposition individuelle) | 1.6 W |
| Puissance dissipée $P_v$ max. fusible protection contre les surcharges les courts-circuits (disposition en groupe)    | 1.6 W |
| Puissance dissipée $P_v$ max. fusible protection contre les courts-circuits (disposition individuelle)                | 2.5 W |
| Puissance dissipée $P_v$ max. fusible protection contre les courts-circuits (disposition en groupe)                   | 2.5 W |

| Général         |                          |
|-----------------|--------------------------|
| Support fusible | pivotant                 |
| Forme fusible   | Fusible rond ; 5 x 20 mm |

### Données de raccordement

|                             |   |
|-----------------------------|---|
| Points de serrage           | 2 |
| Nombre total des potentiels | 1 |
| nombre des niveaux          | 1 |
| Nombre logements de pontage | 3 |

| Connexion 1   |  |
|---|--|
| Technique de connexion  | Push-in CAGE CLAMP®  |
| Type d'actionnement   | Bouton-poussoir  |
| Matière plastique conducteur raccordable                            | Cuivre   |
| Section nominale  | 2,5 mm <sup>2</sup>  |
| Conducteur rigide   | 0,25 ... 4 mm <sup>2</sup> / 22 ... 12 AWG   |
| Conducteur rigide ; enfichage direct                                | 0,75 ... 4 mm <sup>2</sup> / 18 ... 12 AWG   |
| Conducteur souple   | 0,25 ... 4 mm <sup>2</sup> / 22 ... 12 AWG   |
| Conducteurs souples ; avec embout d'extrémité isolé                 | 0,25 ... 2,5 mm <sup>2</sup> / 22 ... 14 AWG   |
| Conducteur souple ; avec embout d'extrémité, directement enfichable | 1 ... 2,5 mm <sup>2</sup> / 18 ... 14 AWG  |
| Remarque (Section de conducteur)                                    | En fonction de la nature du conducteur, un conducteur de section inférieure peut également être insérable directement. |
| Longueur de dénudage  | 10 ... 12 mm / 0.39 ... 0.47 inch  |
| Sens du câblage   | Câblage frontal  |

### Données géométriques

|  |                      |
|--|----------------------|
| Largeur                                    | 6,2 mm / 0.244 inch  |
| Hauteur                                    | 72,9 mm / 2.87 inch  |
| Prof. à partir du niveau supérieur du rail | 57,6 mm / 2.268 inch |

### Données mécaniques

|                    |                          |
|--------------------|--------------------------|
| Type de montage    | Rail 35                  |
| Niveau de repérage | Repérage central/latéral |

### Données du matériau

|                                      |  |
|--------------------------------------|--|
| Remarque Données du matériau         | <a href="#">Vous trouverez ici des informations sur les spécifications de matériel</a> |
| Couleur                              | orange   |
| Groupe du matériau isolant           | I  |
| Matière isolante Boîtier principal   | Polyamide (PA66)   |
| Classe d'inflammabilité selon UL94   | V0   |
| Charge calorifique                   | 0,319 MJ   |
| Couleur de l'élément de manipulation | orange   |
| Poids                                | 14,5 g   |

### Conditions d'environnement

|                                    |                 |
|------------------------------------|-----------------|
| Température d'utilisation          | -35 ... +85 °C  |
| Température d'utilisation continue | -60 ... +105 °C |

### Données commerciales

|                          |               |
|--------------------------|---------------|
| ETIM 9.0                 | EC000899      |
| ETIM 8.0                 | EC000899      |
| Unité d'emb. (SUE)       | 50 pce(s)     |
| Type d'emballage         | Carton        |
| Pays d'origine           | DE            |
| GTIN                     | 4066966313314 |
| Numéro du tarif douanier | 85369095000   |

### Conformité environnementale du produit

|   |   |
|---|---|
| CAS-No.                                       | 1303-86-2<br>1317-36-8<br>7439-92-1       |
| Liste des substances candidates REACH         | Diboron trioxide<br>Lead<br>Lead monoxide |
| État de conformité RoHS                       | Compliant,With Exemption                  |
| Exemption RoHS                                | 7(a)<br>7(c)-I                            |
| SCIP notification number (Autriche)           | cd67e6d6-66ed-4087-b124-6e6e617bb56a      |
| SCIP notification number (Belgique)           | 2d2e24bd-35c2-446b-a241-403d568baf25      |
| SCIP notification number (République tchèque) | ed069561-57db-45ef-8cd8-231ed4682a72      |
| SCIP notification number (Danemark)           | 24519d87-18b8-4e00-9dbc-5d7af4ad7e81      |
| SCIP notification number (Finlande)           | 8153f749-aaa1-413a-990d-a5275547f73a      |
| SCIP notification number (Allemagne)          | 5541652a-9e42-4380-876b-9d88e48c5ce4      |
| SCIP notification number (Pays bas)           | 5d46a4e3-d7dc-4713-9079-bb631ad6b927      |
| SCIP notification number (Pologne)            | 669f87b9-aa16-4f54-a2e6-265ee036bad8      |
| SCIP notification number (Roumanie)           | 8c1bdb28-14b0-40ec-9541-3b5743fdf217      |
| SCIP notification number (Suède)              | 743a6692-71fe-46d3-a57e-1ec273b74c94      |

## Téléchargements

### Conformité environnementale du produit

#### Recherche de conformité

Environmental Product Compliance  
2202-1912/1000-867



## Documentation

### Informations complémentaires

Technical Section

pdf  
2246,92 KB



## Données CAD/CAE

### Données CAD

2D/3D Models  
2202-1912/1000-867



## 1 Produits correspondants

### 1.2 Accessoires en option

#### 1.2.1 Butée d'arrêt sans vis

##### 1.2.1.1 Matériel de montage



Réf.: 249-117

Butée d'arrêt sans vis; Largeur 10 mm;  
Pour rail 35 x 15 et 35 x 7,5; gris



Réf.: 249-116

Butée d'arrêt sans vis; Largeur 6 mm; Pour  
rail 35 x 15 et 35 x 7,5; gris

#### 1.2.2 Conducteurs de pontage enfichables

##### 1.2.2.1 Contact de pontage



Réf.: 2009-414

Conducteurs de pontage enfichables; 1,5  
mm<sup>2</sup>; isolé; longueur 110 mm; noir



Réf.: 2009-414/000-005

Conducteurs de pontage enfichables; 1,5  
mm<sup>2</sup>; isolé; longueur 110 mm; noir



Réf.: 2009-416

Conducteurs de pontage enfichables; 1,5  
mm<sup>2</sup>; isolé; longueur 250 mm; noir



Réf.: 2009-414/000-006

Conducteurs de pontage enfichables;  
isolé; longueur 110 mm; noir



Réf.: 2009-412

Conducteurs de pontage enfichables;  
isolé; Longueur 60 mm; noir

## 1.2.3 Contact de pontage

### 1.2.3.1 Contact de pontage



**Réf.: 210-123**  
Chaîne de pontage; isolé; bleu



**Réf.: 210-103**  
Chaîne de pontage; isolé; noir



**Réf.: 2004-405/011-000**  
Contact de pontage en étoile; 3 raccords; isolé; gris clair



**Réf.: 2004-406/020-000**  
Contact de pontage sous forme de triangle; isolé; gris clair



**Réf.: 2004-410**  
Contact de pontage; 10 raccords; isolé; gris clair



**Réf.: 2004-402**  
Contact de pontage; 2 raccords; isolé; gris clair



**Réf.: 2004-403**  
Contact de pontage; 3 raccords; isolé; gris clair



**Réf.: 2004-404**  
Contact de pontage; 4 raccords; isolé; gris clair



**Réf.: 2004-405**  
Contact de pontage; 5 raccords; isolé; gris clair



**Réf.: 2004-406**  
Contact de pontage; 6 raccords; isolé; gris clair



**Réf.: 2004-407**  
Contact de pontage; 7 raccords; isolé; gris clair



**Réf.: 2004-408**  
Contact de pontage; 8 raccords; isolé; gris clair



**Réf.: 2004-409**  
Contact de pontage; 9 raccords; isolé; gris clair



**Réf.: 2004-440**  
Contact de pontage; de 1 à 10; isolé; gris clair



**Réf.: 2004-433**  
Contact de pontage; de 1 à 3; isolé; gris clair



**Réf.: 2004-434**  
Contact de pontage; de 1 à 4; isolé; gris clair



**Réf.: 2004-435**  
Contact de pontage; de 1 à 5; isolé; gris clair



**Réf.: 2004-436**  
Contact de pontage; de 1 à 6; isolé; gris clair



**Réf.: 2004-437**  
Contact de pontage; de 1 à 7; isolé; gris clair



**Réf.: 2004-438**  
Contact de pontage; de 1 à 8; isolé; gris clair



**Réf.: 2004-439**  
Contact de pontage; de 1 à 9; isolé; gris clair

## 1.2.5 Montage

### 1.2.5.1 Capot de protection



**Réf.: 709-156**  
Profil de recouvrement; typ. 3; approprié au support pour capot type 3; longueur 1 m; transparent

### 1.2.5.2 Support de capot de protection



**Réf.: 709-169**  
porteur du profil de recouvrement; typ. 3; avec vis de verrouillage et de fixation et avec boulon; pour bornes sur rail série 279 jusqu'à 282, 880; pour Mini-bornes sur rail, série 264; pour bornes pour capteurs et actionneurs, série 270; gris

## 1.2.6 Outil

### 1.2.6.1 Outil de manipulation



**Réf.: 210-658**

Outil de manipulation; lame 3,5 x 0,5 mm; avec tige partiellement isolée; coudé; court; multicolore



**Réf.: 210-720**

Outil de manipulation; lame 3,5 x 0,5 mm; avec tige partiellement isolée; multicolore

## 1.2.8 Rail

### 1.2.8.1 Matériel de montage



**Réf.: 210-114**

Rail acier; 35 x 15; épaisseur 1,5 mm; longueur 2 m; non perforé; d'après EN 60715; couleurs argent



**Réf.: 210-506**

Rail acier; 35 x 15; épaisseur 1,5 mm; longueur 2 m; non perforé; galvanisation de bandes; d'après EN 60715; couleurs argent



**Réf.: 210-197**

Rail acier; 35 x 15; épaisseur 1,5 mm; longueur 2 m; perforé; d'après EN 60715; couleurs argent



**Réf.: 210-508**

Rail acier; 35 x 15; épaisseur 1,5 mm; longueur 2 m; perforé; galvanisation de bandes; d'après EN 60715; couleurs argent



**Réf.: 210-118**

Rail acier; 35 x 15; épaisseur 2,3 mm; longueur 2 m; non perforé; d'après EN 60715; couleurs argent



**Réf.: 210-113**

Rail acier; 35 x 7,5; épaisseur 1 mm; longueur 2 m; non perforé; d'après EN 60715; couleurs argent



**Réf.: 210-505**

Rail acier; 35 x 7,5; épaisseur 1 mm; longueur 2 m; non perforé; galvanisation de bandes; d'après EN 60715; couleurs argent



**Réf.: 210-115**

Rail acier; 35 x 7,5; épaisseur 1 mm; longueur 2 m; perforé; d'après EN 60715; Largeur de trou 18 mm; pas des trous 25 mm; couleurs argent



**Réf.: 210-112**

Rail acier; 35 x 7,5; épaisseur 1 mm; longueur 2 m; perforé; d'après EN 60715; Largeur de trou 25 mm; pas des trous 36 mm; couleurs argent



**Réf.: 210-504**

Rail acier; 35 x 7,5; épaisseur 1 mm; longueur 2 m; perforé; galvanisation de bandes; d'après EN 60715; couleurs argent



**Réf.: 210-196**

Rail aluminium; 35 x 8,2; épaisseur 1,6 mm; longueur 2 m; non perforé; d'après EN 60715; couleurs argent



**Réf.: 210-198**

Rail en cuivre; 35 x 15; épaisseur 2,3 mm; longueur 2 m; non perforé; d'après EN 60715; couleurs cuivre

## 1.2.9 Réducteur isolant de sécurité

### 1.2.9.1 Réducteur isolant de sécurité



**Réf.: 2002-171**

Réducteur isolant de sécurité; 0,25 - 0,5 mm<sup>2</sup>; 5 pièces/bande; gris clair



**Réf.: 2002-172**

Réducteur isolant de sécurité; 0,75 - 1 mm<sup>2</sup>; 5 pièces/bande; gris foncé

## 1.2.10 Repérage

### 1.2.10.1 Adaptateur de repérage



**Réf.: 2009-198**

Adaptateur; gris

### 1.2.10.2 Bande de repérage

Réf.: 2009-110

Bandes de marquage; pour Smart Printer; sur rouleau; non extensible; vierge; encliquetable; blanc

### 1.2.10.3 Étiquette de marquage

Réf.: 248-501

Carte de repérage mini WSB; en carte; non extensible; vierge; encliquetable; blanc

Réf.: 248-501/000-006

Carte de repérage mini WSB; en carte; non extensible; vierge; encliquetable; bleu

Réf.: 248-501/000-007

Carte de repérage mini WSB; en carte; non extensible; vierge; encliquetable; gris

Réf.: 248-501/000-002

Carte de repérage mini WSB; en carte; non extensible; vierge; encliquetable; jaune

Réf.: 248-501/000-012

Carte de repérage mini WSB; en carte; non extensible; vierge; encliquetable; orange

Réf.: 248-501/000-005

Carte de repérage mini WSB; en carte; non extensible; vierge; encliquetable; rouge

Réf.: 248-501/000-023

Carte de repérage mini WSB; en carte; non extensible; vierge; encliquetable; vert

Réf.: 248-501/000-017

Carte de repérage mini WSB; en carte; non extensible; vierge; encliquetable; vert clair

Réf.: 248-501/000-024

Carte de repérage mini WSB; en carte; non extensible; vierge; encliquetable; violet

Réf.: 793-5501

Carte de repérage WMB; en carte; largeur des bornes 5 - 17,5 mm; extensible 5 - 5,2 MM; vierge; encliquetable; blanc

Réf.: 793-5501/000-006

Carte de repérage WMB; en carte; largeur des bornes 5 - 17,5 mm; extensible 5 - 5,2 MM; vierge; encliquetable; bleu

Réf.: 793-5501/000-007

Carte de repérage WMB; en carte; largeur des bornes 5 - 17,5 mm; extensible 5 - 5,2 MM; vierge; encliquetable; gris

Réf.: 793-5501/000-002

Carte de repérage WMB; en carte; largeur des bornes 5 - 17,5 mm; extensible 5 - 5,2 MM; vierge; encliquetable; jaune

Réf.: 793-5501/000-014

Carte de repérage WMB; en carte; largeur des bornes 5 - 17,5 mm; extensible 5 - 5,2 MM; vierge; encliquetable; marron

Réf.: 793-5501/000-012

Carte de repérage WMB; en carte; largeur des bornes 5 - 17,5 mm; extensible 5 - 5,2 MM; vierge; encliquetable; orange

Réf.: 793-5501/000-005

Carte de repérage WMB; en carte; largeur des bornes 5 - 17,5 mm; extensible 5 - 5,2 MM; vierge; encliquetable; rouge

Réf.: 793-5501/000-023

Carte de repérage WMB; en carte; largeur des bornes 5 - 17,5 mm; extensible 5 - 5,2 MM; vierge; encliquetable; vert

Réf.: 793-5501/000-017

Carte de repérage WMB; en carte; largeur des bornes 5 - 17,5 mm; extensible 5 - 5,2 MM; vierge; encliquetable; vert clair

Réf.: 793-5501/000-024

Carte de repérage WMB; en carte; largeur des bornes 5 - 17,5 mm; extensible 5 - 5,2 MM; vierge; encliquetable; violet

Réf.: 2009-145

Mini-WSB Inline; pour Smart Printer; 1700 pièces sur rouleau; extensible 5 - 5,2 MM; vierge; encliquetable; blanc

Réf.: 2009-145/000-006

Mini-WSB Inline; pour Smart Printer; 1700 pièces sur rouleau; extensible 5 - 5,2 MM; vierge; encliquetable; bleu

Réf.: 2009-145/000-007

Mini-WSB Inline; pour Smart Printer; 1700 pièces sur rouleau; extensible 5 - 5,2 MM; vierge; encliquetable; gris

Réf.: 2009-145/000-002

Mini-WSB Inline; pour Smart Printer; 1700 pièces sur rouleau; extensible 5 - 5,2 MM; vierge; encliquetable; jaune

Réf.: 2009-145/000-012

Mini-WSB Inline; pour Smart Printer; 1700 pièces sur rouleau; extensible 5 - 5,2 MM; vierge; encliquetable; orange

Réf.: 2009-145/000-005

Mini-WSB Inline; pour Smart Printer; 1700 pièces sur rouleau; extensible 5 - 5,2 MM; vierge; encliquetable; rouge

Réf.: 2009-145/000-023

Mini-WSB Inline; pour Smart Printer; 1700 pièces sur rouleau; extensible 5 - 5,2 MM; vierge; encliquetable; vert

Réf.: 2009-145/000-024

Mini-WSB Inline; pour Smart Printer; 1700 pièces sur rouleau; extensible 5 - 5,2 MM; vierge; encliquetable; violet

Réf.: 2009-115

WMB-Inline; pour Smart Printer; 1500 pièces sur rouleau; extensible 5 - 5,2 MM; vierge; encliquetable; blanc

Réf.: 2009-115/000-006

WMB-Inline; pour Smart Printer; 1500 pièces sur rouleau; extensible 5 - 5,2 MM; vierge; encliquetable; bleu

Réf.: 2009-115/000-007

WMB-Inline; pour Smart Printer; 1500 pièces sur rouleau; extensible 5 - 5,2 MM; vierge; encliquetable; gris

Réf.: 2009-115/000-002

WMB-Inline; pour Smart Printer; 1500 pièces sur rouleau; extensible 5 - 5,2 MM; vierge; encliquetable; jaune

Réf.: 2009-115/000-012

WMB-Inline; pour Smart Printer; 1500 pièces sur rouleau; extensible 5 - 5,2 MM; vierge; encliquetable; orange

Réf.: 2009-115/000-005

WMB-Inline; pour Smart Printer; 1500 pièces sur rouleau; extensible 5 - 5,2 MM; vierge; encliquetable; rouge

Réf.: 2009-115/000-023

WMB-Inline; pour Smart Printer; 1500 pièces sur rouleau; extensible 5 - 5,2 MM; vierge; encliquetable; vert

Réf.: 2009-115/000-017

WMB-Inline; pour Smart Printer; 1500 pièces sur rouleau; extensible 5 - 5,2 MM; vierge; encliquetable; vert clair

Réf.: 2009-115/000-024

WMB-Inline; pour Smart Printer; 1500 pièces sur rouleau; extensible 5 - 5,2 MM; vierge; encliquetable; violet

### 1.2.10.4 Porte-étiquettes de groupe



Réf.: 2009-191

Porte-étiquettes de groupe; gris

Réf.: 2009-192

Porte-étiquettes de groupe; gris

Réf.: 2009-193

Porte-étiquettes de groupe; gris

### 1.2.11 Tester et mesurer

#### 1.2.11.1 Accessoire de test



Réf.: 210-136

Fiche de contrôle; Ø 2 mm; avec câble de longueur 500 mm; rouge

### 1.2.12 Verrouillage

#### 1.2.12.1 Verrouillage

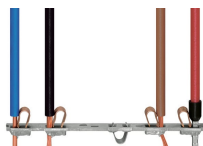


Réf.: 210-254

Profil de verrouillage; pour accoupler plusieurs leviers de séparation; longueur 1 m; transparent

### Indications de manipulation

#### Raccorder le conducteur



Tous les types de conducteurs en un clin d'œil



Insertion directe (Push-in) – conducteurs rigides et conducteurs avec embout d'extrémité



Insertion directe (Push-in) – conducteurs rigides et conducteurs avec embout d'extrémité

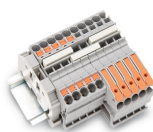


Raccordement de conducteurs avec l'outil de manipulation – conducteurs souples



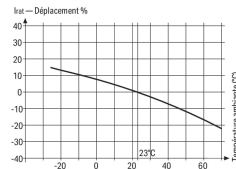
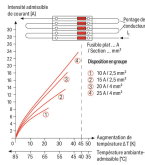
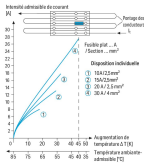
Déconnexion avec l'outil de manipulation - Tous les conducteurs.

### Pontage



Placer les peignes de pontage et pousser jusqu'en butée.





Données des fabricants de fusibles plats pour automobile

| Derating Temp. °C | %  | $I_n$ |
|-------------------|----|-------|
| -25               | 14 | 0,877 |
| -20               | 12 | 0,888 |
| -15               | 10 | 0,900 |
| -10               | 9  | 0,911 |
| -5                | 8  | 0,922 |
| 0                 | 7  | 0,933 |
| 5                 | 6  | 0,944 |
| 10                | 5  | 0,955 |
| 15                | 4  | 0,966 |
| 20                | 3  | 0,977 |
| 25                | 2  | 0,988 |
| 30                | 1  | 0,999 |
| 35                | 0  | 1,000 |
| 40                | 0  | 1,000 |
| 45                | 0  | 1,000 |
| 50                | 0  | 1,000 |
| 55                | 0  | 1,000 |
| 60                | 0  | 1,000 |
| 65                | 0  | 1,000 |
| 70                | 0  | 1,000 |
| 75                | 0  | 1,000 |
| 80                | 0  | 1,000 |
| 85                | 0  | 1,000 |
| 90                | 0  | 1,000 |
| 95                | 0  | 1,000 |
| 100               | 0  | 1,000 |

**Indications pour l'utilisation des bornes à fusibles pour cartouches G**  
Diagramme « Disposition individuelle »

**Indications pour l'utilisation des bornes à fusibles pour cartouches G**  
Diagramme « Disposition en groupe »

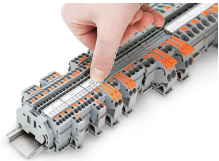
**Indications pour l'utilisation des bornes à fusibles pour cartouches G**

Les courants nominaux des fusibles sont définis de manière différente dans les normes internationales. En fonction des différentes définitions de courant nominal, l'intensité continue du courant nominal recommandée est d'un maximum de 80% du courant des fusibles selon DIN 72581 partie 3 (pour une température ambiante de 23°C).

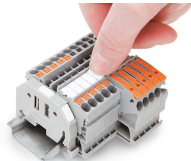
En ce qui concerne la sécurité des produits dans les applications et la durée de service/la fiabilité des fusibles, il est important de faire le bon choix. En effet, les fusibles ne peuvent remplir correctement leur fonction d'élément de protection (destiné à l'interruption) que s'ils sont correctement sélectionnés et utilisés selon les prescriptions techniques mentionnées dans leur fiche technique, et dans le respect des précautions de sécurité (protection des personnes et des appareils).

Pour la sécurité des produits il est donc nécessaire, de manière générale, de tester le fusible dans l'appareil à protéger et ce, non seulement en cas de panne, mais aussi en cours de fonctionnement.

**Repérage**



Encliquetage d'une bande de marquage dans le logement de marquage



Encliquetage d'une bande de marquage WMB dans le logement de marquage