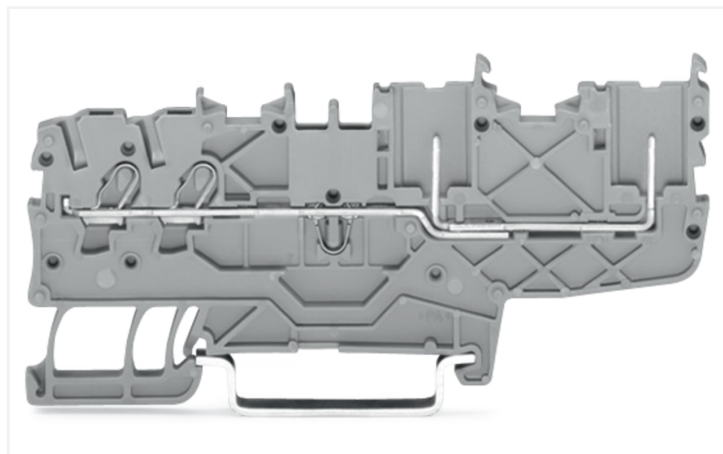


## Fiche technique | Référence: 2020-1404

Borne de base 2 conducteurs/2 broches; Pour rail 35 x 15 et 35 x 7,5; Push-in CAGE CLAMP®; 1,00 mm²; bleu

<https://www.wago.com/2020-1404>



Couleur: ■ bleu

Identique à la figure

### Borne de passage série 2020 avec Push-in CAGE CLAMP®

La borne de passage (numéro d'article 2020-1404) garantit un branchement facile et fiable. Les bornes sur rail enfichables sont extrêmement populaires, notamment dans la construction de panneaux de contrôle et de commandes, ainsi que dans le secteur ferroviaire. Elles combinent le meilleur des bornes sur rail et des connecteurs, offrant ainsi une solution optimale. Grâce à leur système de câblage flexible, elles permettent une préfabrication simple, entraînant d'importantes économies de temps et de coûts lors de la fabrication, de l'installation, de l'exploitation et de la maintenance. Ces bornes sur rail enfichables à la tension nominale de 500 V sont adaptées à des courants électriques allant jusqu'à 13.5 A. Une longueur de dénudage de 9 à 11 mm est nécessaire pour la connexion du conducteur de cette borne de passage. Ce produit se base sur la technologie Push-in CAGE CLAMP®. La technologie de connexion universelle Push-in CAGE CLAMP® pour tous types de conducteurs apporte l'avantage supplémentaire d'une connexion directe. Les conducteurs monobrins et multibrins munis d'embouts d'extrémité peuvent être insérés directement dans le point de serrage, sans outil. Selon le type de câble, cette borne de passage convient aux sections de conducteur allant de 0.14 mm² à 1.5 mm². Le boîtier bleu en Polyamide (PA66) assure l'isolation. Ces bornes sur rail enfichables sont actionnées par un outil de manipulation. Le montage s'effectue en rail 35. Des conducteurs en cuivre sont connectés de manière optimale par le biais d'un câblage frontal.

### Remarques

Remarque de sécurité 1

A separator plate (Item No. 209-191) or a 10 mm end stop (Item No. 249-117) must be placed at the end of a WAGO X-COM®-SYSTEM terminal strip.

### Données électriques

Données de référence selon	IEC/EN 60947-7-1		
Overvoltage category	III	III	II
Pollution degree	3	2	2
Tension de référence	500 V	-	-
Tension assignée de tenue aux chocs	6 kV	-	-
Courant de référence	13,5 A	-	-

Données d'approbation selon	UL 1059		
Use group	B	C	D
Tension de référence	300 V	300 V	300 V
Courant de référence	15 A	15 A	15 A

Données d'approbation selon	CSA 22.2 No 158		
Use group	B	C	D
Tension de référence	300 V	300 V	300 V
Courant de référence	10 A	10 A	10 A

Puissance dissipée	
Puissance dissipée, par pôle (Potentiel)	0.4338 W
Courant de référence I <sub>N</sub> pour l'indication de la puissance dissipée	13.5 A
Valeur de résistance pour l'indication de la puissance dissipée en fonction du courant	0.00238 Ω

## Données de raccordement

Points de serrage	2
Logements pour connecteur femelle	2
Nombre total des potentiels	1
nombre des niveaux	1

## Connexion 1

Technique de connexion	Push-in CAGE CLAMP®
Type d'actionnement	Outil de manipulation
Matière plastique conducteur raccordable	Cuivre
Section nominale	1 mm <sup>2</sup>
Conducteur rigide	0,14 ... 1,5 mm <sup>2</sup> / 24 ... 16 AWG
Conducteur rigide ; enfichage direct	0,5 ... 1,5 mm <sup>2</sup> / 20 ... 16 AWG
Conducteur souple	0,14 ... 1,5 mm <sup>2</sup> / 24 ... 16 AWG
Conducteurs souples ; avec embout d'extrémité isolé	0,14 ... 0,75 mm <sup>2</sup> / 24 ... 18 AWG
Conducteur souple ; avec embout d'extrémité, directement enfichable	0,5 ... 0,75 mm <sup>2</sup> / 20 ... 18 AWG
Remarque (Section de conducteur)	En fonction de la nature du conducteur, un conducteur de section inférieure peut également être insérable directement.
Longueur de dénudage	9 ... 11 mm / 0.35 ... 0.43 inch
Sens du câblage	Câblage frontal

## Données géométriques

Largeur	3,5 mm / 0.138 inch
Hauteur	86,2 mm / 3.394 inch
Prof. à partir du niveau supérieur du rail	36,4 mm / 1.433 inch

## Données mécaniques

Mode de construction	forme horizontale
Type de montage	Rail 35
Niveau de repérage	Repérage central/latéral

## Données du matériau

Remarque Données du matériau	<a href="#">Vous trouverez ici des informations sur les spécifications de matériel</a>
Couleur	bleu
Groupe du matériau isolant	I
Matière isolante Boîtier principal	Polyamide (PA66)
Classe d'inflammabilité selon UL94	V0
Charge calorifique	0,136 MJ
Poids	6,6 g

## Conditions d'environnement

Température d'utilisation	-35 ... +85 °C
Température d'utilisation continue	-60 ... +105 °C

## Données commerciales

eCl@ss 10.0	27-14-11-20
eCl@ss 9.0	27-14-11-20
ETIM 9.0	EC000897
ETIM 8.0	EC000897
Unité d'emb. (SUE)	50 pce(s)
Type d'emballage	Carton
Pays d'origine	CN
GTIN	4050821145318
Numéro du tarif douanier	85366990990

## Conformité environnementale du produit

État de conformité RoHS	Compliant, No Exemption
-------------------------	-------------------------

## Approbations / certificats

## Homologations générales



Homologation	Norme	Nom du certificat
CCA DEKRA Certification B.V.	EN 60947	NTR NL 7617
CSA DEKRA Certification B.V.	C22.2	2516073
KEMA/KEUR DEKRA Certification B.V.	EN 60947	71-100670
UL UL International Germany GmbH	UL 1059	E 45172

## Déclarations de conformité et de fabricant

Homologation	Norme	Nom du certificat
EU-Declaration of Conformity WAGO GmbH & Co. KG	-	-
UK-Declaration of Conformity WAGO GmbH & Co. KG	-	-

## Homologations pour le secteur marine



Homologation	Norme	Nom du certificat
ABS American Bureau of Shipping	EN 60947	20-HG1941090-PDA
BV Bureau Veritas S.A.	EN 60947	38586/B0 BV
DNV GL Det Norske Veritas, Germanischer Lloyd	-	TAE00001V2
LR Lloyds Register	EN 60947	91/20112 (E9)

## Téléchargements

### Conformité environnementale du produit

#### Recherche de conformité

Environmental Product  
Compliance 2020-1404



## Documentation

### Informations complémentaires

Technical Section

pdf  
2246.92 KB



### Texte complémentaire

2020-1404

07.08.2018

docx  
15.20 KB



2020-1404

19.02.2019

xml  
4.14 KB



## Données CAD/CAE

### Données CAD

2D/3D Models  
2020-1404



### Données CAE

EPLAN Data Portal  
2020-1404



WSCAD Universe  
2020-1404



ZUKEN Portal  
2020-1404



## 1 Produits correspondants

### 1.1 Produit complémentaire

#### 1.1.1 Connecteur femelle



##### Réf.: 2020-102

Connecteur femelle pour 1 conducteur;  
Push-in CAGE CLAMP®; 1,5 mm²; Pas 3,5  
mm; 2 pôles; 1,50 mm²; gris

##### Réf.: 2020-202

Connecteur femelle pour 2 conducteurs;  
Push-in CAGE CLAMP®; 1,5 mm²; Pas 3,5  
mm; 2 pôles; 1,50 mm²; gris

### 1.3 Accessoires en option

#### 1.3.1 Butée d'arrêt sans vis

##### 1.3.1.1 Matériel de montage



##### Réf.: 249-117

Butée d'arrêt sans vis; Largeur 10 mm;  
Pour rail 35 x 15 et 35 x 7,5; gris

##### Réf.: 249-116

Butée d'arrêt sans vis; Largeur 6 mm; Pour  
rail 35 x 15 et 35 x 7,5; gris

### 1.3.2 Codage

#### 1.3.2.1 Codage



**Réf.: 2020-100**

Support avec 6 détrompeurs; pour le codage des connecteurs femelles; pour bornes de base; orange

### 1.3.3 Conducteurs de pontage enfichables

#### 1.3.3.1 Contact de pontage



**Réf.: 2009-404**

Conducteurs de pontage enfichables; 0,75 mm<sup>2</sup>; isolé; longueur 110 mm; gris



**Réf.: 2009-406**

Conducteurs de pontage enfichables; 0,75 mm<sup>2</sup>; isolé; longueur 250 mm; gris



**Réf.: 2009-402**

Conducteurs de pontage enfichables; 0,75 mm<sup>2</sup>; isolé; Longueur 60 mm; gris

### 1.3.4 Contact de pontage

#### 1.3.4.1 Contact de pontage



**Réf.: 210-123**

Chaîne de pontage; isolé; bleu



**Réf.: 210-103**

Chaîne de pontage; isolé; noir



**Réf.: 2000-405/011-000**

Contact de pontage en étoile; 3 raccords; isolé; gris clair



**Réf.: 2000-406/020-000**

Contact de pontage sous forme de triangle; isolé; gris clair



**Réf.: 2000-410/000-006**

Contact de pontage; 10 raccords; isolé; bleu



**Réf.: 2000-410**

Contact de pontage; 10 raccords; isolé; gris clair



**Réf.: 2000-410/000-005**

Contact de pontage; 10 raccords; isolé; rouge



**Réf.: 2000-402/000-006**

Contact de pontage; 2 raccords; isolé; bleu



**Réf.: 2000-402**

Contact de pontage; 2 raccords; isolé; gris clair



**Réf.: 2000-402/000-018**

Contact de pontage; 2 raccords; isolé; jaune-vert



**Réf.: 2000-402/000-005**

Contact de pontage; 2 raccords; isolé; rouge



**Réf.: 2000-403/000-006**

Contact de pontage; 3 raccords; isolé; bleu



**Réf.: 2000-403**

Contact de pontage; 3 raccords; isolé; gris clair



**Réf.: 2000-403/000-005**

Contact de pontage; 3 raccords; isolé; rouge



**Réf.: 2000-404/000-006**

Contact de pontage; 4 raccords; isolé; bleu



**Réf.: 2000-404**

Contact de pontage; 4 raccords; isolé; gris clair



**Réf.: 2000-404/000-005**

Contact de pontage; 4 raccords; isolé; rouge



**Réf.: 2000-405/000-006**

Contact de pontage; 5 raccords; isolé; bleu



**Réf.: 2000-405**

Contact de pontage; 5 raccords; isolé; gris clair



**Réf.: 2000-405/000-005**

Contact de pontage; 5 raccords; isolé; rouge



**Réf.: 2000-406/000-006**

Contact de pontage; 6 raccords; isolé; bleu



**Réf.: 2000-406**

Contact de pontage; 6 raccords; isolé; gris clair



**Réf.: 2000-406/000-005**

Contact de pontage; 6 raccords; isolé; rouge



**Réf.: 2000-407/000-006**

Contact de pontage; 7 raccords; isolé; bleu



**Réf.: 2000-407**

Contact de pontage; 7 raccords; isolé; gris clair



**Réf.: 2000-407/000-005**

Contact de pontage; 7 raccords; isolé; rouge



**Réf.: 2000-408/000-006**

Contact de pontage; 8 raccords; isolé; bleu



**Réf.: 2000-408**

Contact de pontage; 8 raccords; isolé; gris clair



**Réf.: 2000-408/000-005**

Contact de pontage; 8 raccords; isolé; rouge



**Réf.: 2000-409/000-006**

Contact de pontage; 9 raccords; isolé; bleu



**Réf.: 2000-409**

Contact de pontage; 9 raccords; isolé; gris clair



**Réf.: 2000-409/000-005**

Contact de pontage; 9 raccords; isolé; rouge

### 1.3.4.1 Contact de pontage



Réf.: 2000-440

Contact de pontage; de 1 à 10; isolé; gris clair



Réf.: 2000-433/000-006

Contact de pontage; de 1 à 3; isolé; bleu



Réf.: 2000-433

Contact de pontage; de 1 à 3; isolé; gris clair



Réf.: 2000-433/000-005

Contact de pontage; de 1 à 3; isolé; rouge



Réf.: 2000-434

Contact de pontage; de 1 à 4; isolé; gris clair



Réf.: 2000-435

Contact de pontage; de 1 à 5; isolé; gris clair



Réf.: 2000-436

Contact de pontage; de 1 à 6; isolé; gris clair



Réf.: 2000-437

Contact de pontage; de 1 à 7; isolé; gris clair



Réf.: 2000-438

Contact de pontage; de 1 à 8; isolé; gris clair



Réf.: 2000-439

Contact de pontage; de 1 à 9; isolé; gris clair

### 1.3.6 Obturateur de protection avec signalisation de danger

#### 1.3.6.1 Couvercle



Réf.: 2000-115

Obturateur de protection avec signalisation de danger; pour 5 bornes; avec signalisation de danger; jaune

### 1.3.7 Outil

#### 1.3.7.1 Outil de manipulation



Réf.: 210-719

Outil de manipulation; lame 2,5 x 0,4 mm; avec tige partiellement isolée



Réf.: 210-648

Outil de manipulation; lame 2,5 x 0,4 mm; avec tige partiellement isolée; coudé; court



Réf.: 210-647

Outil de manipulation; lame 2,5 x 0,4 mm; avec tige partiellement isolée; multicolore court

### 1.3.8 Rail

#### 1.3.8.1 Matériel de montage



Réf.: 210-114

Rail acier; 35 x 15; épaisseur 1,5 mm; longueur 2 m; non perforé; d'après EN 60715; couleurs argent



Réf.: 210-197

Rail acier; 35 x 15; épaisseur 1,5 mm; longueur 2 m; perforé; d'après EN 60715; couleurs argent



Réf.: 210-118

Rail acier; 35 x 15; épaisseur 2,3 mm; longueur 2 m; non perforé; d'après EN 60715; couleurs argent



Réf.: 210-113

Rail acier; 35 x 7,5; épaisseur 1 mm; longueur 2 m; non perforé; d'après EN 60715; couleurs argent



Réf.: 210-115

Rail acier; 35 x 7,5; épaisseur 1 mm; longueur 2 m; perforé; d'après EN 60715; Largeur de trou 18 mm; pas des trous 25 mm; couleurs argent



Réf.: 210-112

Rail acier; 35 x 7,5; épaisseur 1 mm; longueur 2 m; perforé; d'après EN 60715; Largeur de trou 25 mm; pas des trous 36 mm; couleurs argent



Réf.: 210-196

Rail aluminium; 35 x 8,2; épaisseur 1,6 mm; longueur 2 m; non perforé; d'après EN 60715; couleurs argent



Réf.: 210-198

Rail en cuivre; 35 x 15; épaisseur 2,3 mm; longueur 2 m; non perforé; d'après EN 60715; couleurs cuivre

### 1.3.9 Repérage

#### 1.3.9.1 Bande de repérage



**Réf.: 2009-110**

Bandes de marquage; pour Smart Printer; sur rouleau; non extensible; vierge; encliquetable; blanc

#### 1.3.9.2 Étiquette de marquage



**Réf.: 793-3501**

Carte de repérage WMB; en carte; vierge; encliquetable; blanc



**Réf.: 2009-113**

WMB-Inline; pour Smart Printer; 2300 pièces sur rouleau; vierge; encliquetable; blanc

### 1.3.10 Tester et mesurer

#### 1.3.10.1 Accessoire de test



**Réf.: 2009-174**

Adaptateur de test; pour fiche de test Ø 4 mm; pour tester les bornes sur rail TOPJOB®S; gris



**Réf.: 2000-560**

Connecteur modulaire TOPJOB® S; modulaires; pour fentes de pontage; 10 pôles; 1,00 mm²; gris



**Réf.: 2000-552**

Connecteur modulaire TOPJOB® S; modulaires; pour fentes de pontage; 2 pôles; 1,00 mm²; gris



**Réf.: 2000-553**

Connecteur modulaire TOPJOB® S; modulaires; pour fentes de pontage; 3 pôles; 1,00 mm²; gris



**Réf.: 2000-554**

Connecteur modulaire TOPJOB® S; modulaires; pour fentes de pontage; 4 pôles; 1,00 mm²; gris



**Réf.: 2000-555**

Connecteur modulaire TOPJOB® S; modulaires; pour fentes de pontage; 5 pôles; 1,00 mm²; gris



**Réf.: 2000-556**

Connecteur modulaire TOPJOB® S; modulaires; pour fentes de pontage; 6 pôles; 1,00 mm²; gris



**Réf.: 2000-557**

Connecteur modulaire TOPJOB® S; modulaires; pour fentes de pontage; 7 pôles; 1,00 mm²; gris



**Réf.: 2000-558**

Connecteur modulaire TOPJOB® S; modulaires; pour fentes de pontage; 8 pôles; 1,00 mm²; gris



**Réf.: 2000-559**

Connecteur modulaire TOPJOB® S; modulaires; pour fentes de pontage; 9 pôles; 1,00 mm²; gris



**Réf.: 2000-511**

Module de fiche de contrôle type L pour TOPJOB® S; modulaires; pour fentes de pontage; 1 pôle; 1,00 mm²; gris



**Réf.: 2000-510**

Module de fiche de contrôle type L pour TOPJOB® S; modulaires; pour fentes de pontage; 1,00 mm²; gris



**Réf.: 2000-549**

Module vide; modulaires; pour sauter p.ex. des bornes pontées; gris



**Réf.: 859-500**

pointe de test WAGO; Ø 1 mm; 30 V AC / 60 V DC; CAT0; 1 A; 10 mm non isolé; pointe de test à souder jusqu'à 0,5 mm²



**Réf.: 2009-182**

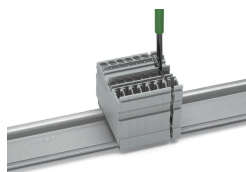
Prise de test; pour max. 2,5 mm²; pour le raccordement sans outil des conducteurs de contrôle individuels de 0,08; gris

### Indications de manipulation

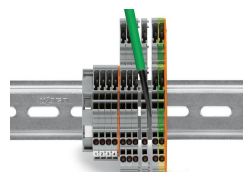
#### Montage



Assembler les bornes de base encliquetées sur le rail.

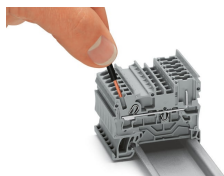


Ouvrir l'ensemble à l'aide d'un outil de manipulation (lame 3,5 x 0,5 mm).



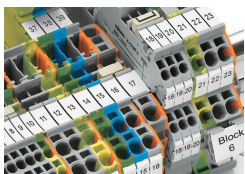
Les bornes encliquetées entre elles sont séparées à l'aide d'un outil de manipulation et dissociées l'une de l'autre.

## Raccorder le conducteur

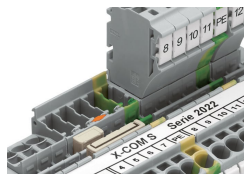


La connexion Push-in CAGE CLAMP® permet l'insertion directe de conducteurs rigides et de conducteurs souples munis d'embout d'extrémité.

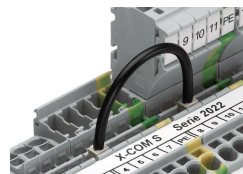
## Pontage



Les bornes X-COM®S-SYSTEM peuvent être pontées avec les bornes TOPJOB® S avec le même système de pontage. Un raccordement aux bornes TOPJOB® S est également possible par plaque d'extrémité. Les bornes des séries 2020 et 2022 sont combinables. Les canaux de pontage des deux séries se trouvent sur le même niveau.

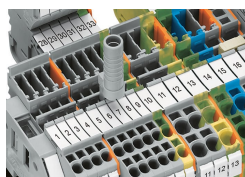


Association de peignes de pontage



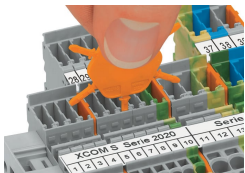
Pontage avec conducteurs de pontage

## Tester



Adaptateur de test (2009-174) pour fiche de contrôle 4 mm ou fiche banane, convient aussi pour bornes X-COM®S-SYSTEM-MINI.

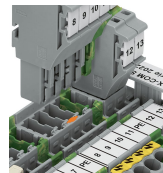
## Codage



Insérer et tourner le détrompeur dans le logement de codage souhaité.



Codage des connecteurs femelles, séparer la tige de codage souhaitée du connecteur femelle à l'aide d'un outil approprié.



Placer un détrompeur (2022-100) à l'emplacement approprié sur la borne de base.



