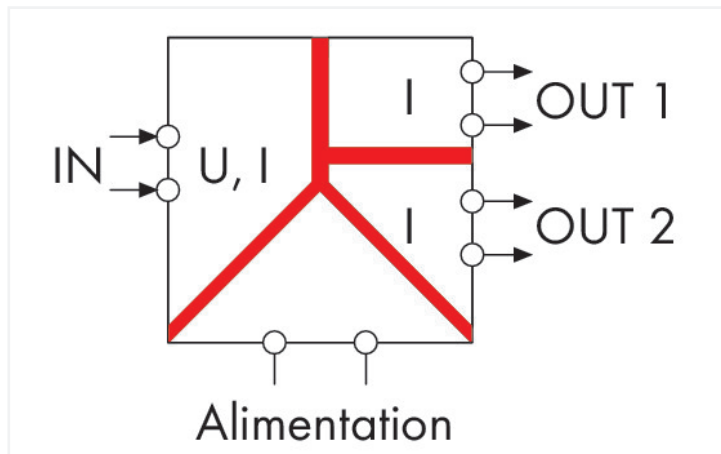
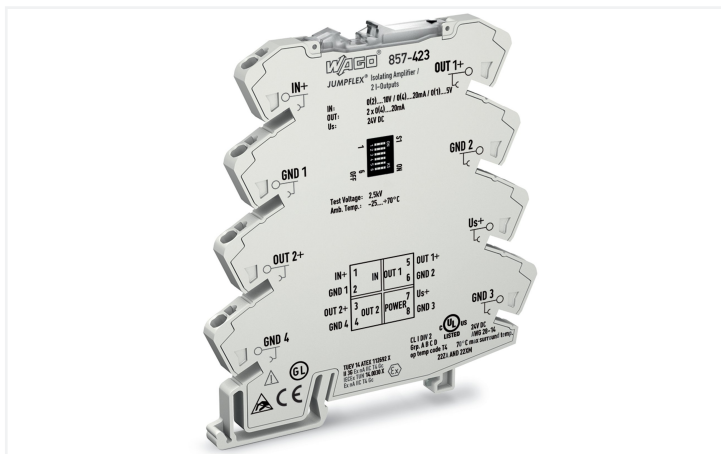


Fiche technique | Référence: 857-423

Amplificateur isolateur; Signal d'entrée de courant et de tension; 2 x signal de sortie de courant; Tension d'alimentation 24 V DC; Largeur 6 mm; 2,50 mm²

<https://www.wago.com/857-423>

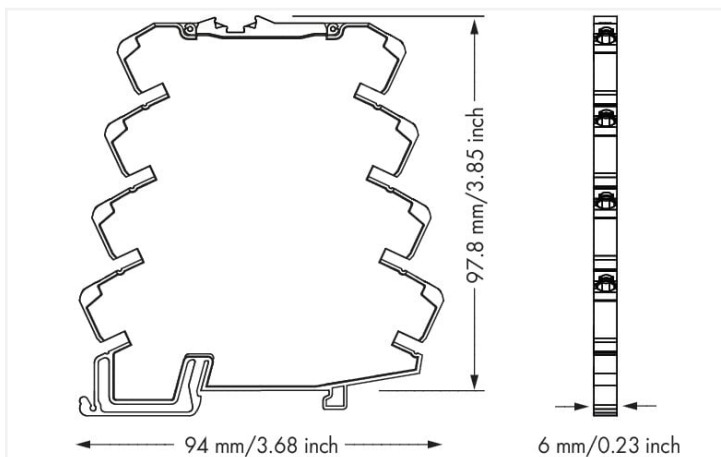
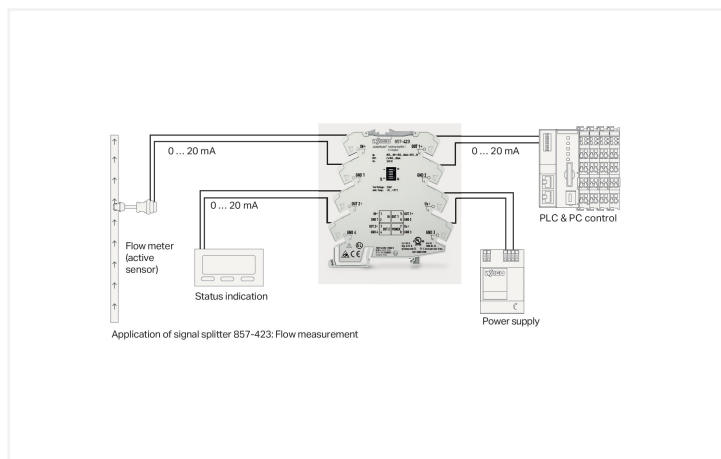


857-423
DIP Switch Adjustability

• = ON Default

DIP Switch S1 (6-fold)

1	2	3	Input Signal	4	Max. Operating Frequency	5	Output Signal 1	6	Output Signal 2
•	•	•	0 ... 20 mA	•	1 kHz	•	0 ... 20 mA	•	0 ... 20 mA
•	•	•	4 ... 20 mA	•	100 Hz	•	4 ... 20 mA	•	4 ... 20 mA
•	•	•	0 ... 10 V						
•	•	•	2 ... 10 V						
•	•	•	0 ... 5 V						
•	•	•	1 ... 5 V						



Dimensions en mm

Description :

Le duplicateur de signal convertit, amplifie, filtre et sépare galvaniquement les signaux analogiques.

Caractéristiques :

- 2 sorties courant configurables
- Commutation de plage de mesure calibrée
- Fréquence de coupure configurable

Remarques

Remarque	<p>Utiliser des lignes de signaux blindées !</p> <p>N'utiliser que des câbles de signaux blindés pour des signaux d'entrée et de sortie analogiques.</p> <p>C'est le seul moyen de garantir, que la précision et l'immunité aux interférences spécifiées pour l'appareil sont obtenues même en cas d'interférences sur le câble de signal.</p>
----------	---

Données techniques

Configuration

Possibilités de configuration	Commutateurs DIP
-------------------------------	------------------

Entrée

Type de signal d'entrée	Tension Courant
Input signal (voltage)	0 ... 5 V 1 ... 5 V 0 ... 10 V 2 ... 10 V (calibrated, switchable)
Input signal (current)	0 ... 20 mA 4 ... 20 mA (calibrated, switchable)
Input resistance (current input)	≤ 50 Ω
Résistance d'entrée entrée de tension	≥ 100 kΩ

Sortie Analogique

Type de signal de sortie	Courant
Output signal (current)	0 ... 20 mA 4 ... 20 mA (kalibriert, umschaltbar)
Charge sortie courant	≤ 300 Ωpar canal

Traitement du signal

Limite de fréquence	100 Hz / 1 kHz (commutation par commutateurs DIP)
Step response (typ.)	3.5 ms (100 Hz) 300 μs (1 kHz)

Erreur de mesure

Erreur de transmission typ.	≤ 0,1 % de la valeur finale
Erreur de transmission max.	≤ 0,2 % de la valeur finale
Erreur de transmission (sous l'effet d'une perturbation)	≤ 10 %
Coefficient de température	≤ 0,01 %/K

Alimentation

Type d'alimentation	24 V DC
Tension d'alimentation nominale U_S	DC 24 V
Plage de la tension d'alimentation	±30 %
Consommation de courant avec tension d'alimentation nominale	≤ 35 mA

Sécurité & Protection

Tension de référence	300 V
Indice de protection	IP20

Tension de test

Tension d'isolation (entrée / sortie / alimentation)	AC 3 kV; 50 Hz; 1 min
--	-----------------------

Coordination des isolements (UL)

Catégorie de surtension	II
Degré de pollution	2
Type d'isolation (Entrée/Sortie analogique 1/Sortie analogique 2/Alimentation)	Isolation renforcée (séparation sûre)

Coordination des isolements

Catégorie de surtension	II
Degré de pollution	2

Données de raccordement

Technique de connexion	Push-in CAGE CLAMP®
Conducteur rigide	0,08 ... 2,5 mm ² / 28 ... 14 AWG
Conducteur souple	0,34 ... 2,5 mm ² / 22 ... 14 AWG
Longueur de dénudage	9 ... 10 mm / 0.35 ... 0.39 inch
Type de câble	câble blindé

Données géométriques

Largeur	6 mm / 0.236 inch
Hauteur	94 mm / 3.701 inch
Prof. à partir du niveau supérieur du rail	97,8 mm / 3.85 inch

Données mécaniques

Type de montage	Rail 35
-----------------	---------

Données du matériau

Matière isolante Boîtier principal	Polyamide (PA66)
Classe d'inflammabilité selon UL94	V0
Charge calorifique	0,363 MJ
Poids	40,6 g

Conditions d'environnement

Température ambiante (fonctionnement)	-25 ... +70 °C
Température ambiante (stockage)	-40 ... +85 °C
Température d'utilisation	-25 ... +50 °C
Plage de température admissible du câble de raccordement	≥ (T _{ambiante} + 10 K)
Humidité relative	5 ... 95 % (condensation non admise)
Altitude d'utilisation max.	2000 m

Normes et spécifications

Marquage de conformité	CE
CEM – Susceptibilité en réception	EN 61000-6-2
CEM – En émission	EN 61000-6-4
Normes/spécifications	DNV

Données commerciales

eCl@ss 10.0	27-21-01-20
eCl@ss 9.0	27-21-01-20
ETIM 9.0	EC002653
ETIM 8.0	EC002653
Unité d'emb. (SUE)	1 pce(s)
Type d'emballage	Sacs
Pays d'origine	DE
GTIN	4045454471316
Numéro du tarif douanier	85437090300

Conformité environnementale du produit

CAS-No.	1303-86-2 1317-36-8 7439-92-1 75980-60-8
Liste des substances candidates REACH	Diboron trioxide Lead Lead monoxide Phosphine oxide, diphenyl(2,4,6-trimethylbenzoyl)-
État de conformité RoHS	Compliant, With Exemption
Exemption RoHS	6(c) 7(a) 7(c)-I 7(c)-II
SCIP notification number (Autriche)	f3bd2dd6-8897-4727-8817-eb8fa4f61833
SCIP notification number (Belgique)	6461991f-6733-4ab1-96d8-363c4c0ad2d1
SCIP notification number (Bulgarie)	0909499e-b080-4fb2-838b-98acad664bd1
SCIP notification number (République tchèque)	9cb4d383-a36c-4264-be61-624a74c1699b
SCIP notification number (Danemark)	3e5537a9-59e8-4490-96fc-80cc1df749cf
SCIP notification number (Finlande)	77584296-15bf-4327-bfa4-a92bdb8232ef
SCIP notification number (France)	a3a6bac3-78ac-411b-a7ae-18317cb7da7a
SCIP notification number (Allemagne)	1aac8de7-6254-4741-923d-9ee0f0d08019
SCIP notification number (Hongrie)	0529448d-a98e-4ab8-8359-594effec587a
SCIP notification number (Italie)	52b6c194-a8eb-4660-9154-c8c6e3105cfe
SCIP notification number (Pays bas)	49bf022e-ca61-4f49-9ce1-2614f036ad4d
SCIP notification number (Pologne)	85edb9a3-3ac3-4dab-b3a5-499070b23c99
SCIP notification number (Roumanie)	5acb356f-906f-48b0-84d7-748ba0bfdc2e
SCIP notification number (Suède)	ac6b507e-39a6-4f8d-9254-a4f1bb9e7bfc

Approbations / certificats

Homologations générales



Homologation	Norme	Nom du certificat
EAC GZO Almaty Standart	TP TC 020/2011	EAC CoC 03081
UL Underwriters Laboratories Inc. (ORDINARY LOCATIONS)	UL 508	E175199 Sec.4

Déclarations de conformité et de fabricant

Homologation	Norme	Nom du certificat
EU-Declaration of Conformity WAGO GmbH & Co. KG	-	-
UK-Declaration of Conformity WAGO GmbH & Co. KG	-	-

Homologations pour le secteur marine



Homologation	Norme	Nom du certificat
BV Bureau Veritas S.A.	Rules for class. of Steel Ships	40179_B0
DNV DNV Germany GmbH	DNV-CG-0339, Aug.2021	TAA00001D1
PRS Polski Rejestr Statków	-	TE/1098/880590/23

Homologations pour milieux à risque d'explosion



Homologation	Norme	Nom du certificat
ATEX TUEV Nord Cert GmbH	EN 60079-0	TUEV14ATEX112692X (II 3G Ex ec IIC T4 Gc)
CCC CNEX	CNCA-C23-01	2020312310000210 (Ex ec IIC T4 Gc)
IECEx TUEV Nord Cert GmbH	-	IECEX TUN14.0030X
UKEx WAGO GmbH & Co. KG	EN 60079-0	WAGO22UKEX004X
UL Underwriters Laboratories Inc. (HAZARDOUS LOCATIONS)	ANSI/ISA 12.12.01	E198726

Téléchargements

Conformité environnementale du produit



Recherche de conformité

Environmental Product
Compliance 857-423





Documentation

Texte complémentaire

857-423	19.02.2019	xml 5.04 KB	
857-423	20.02.2019	docx 16.46 KB	

Dépliant instructions

CCC Ex (Additional information)	26.04.2023	pdf 140.99 KB	
Messumformer und Trennverstärker		pdf 1754.72 KB	

Données CAD/CAE

Données CAD

2D/3D Models 857-423



Données CAE

EPLAN Data Portal
857-423



WSCAD Universe
857-423



ZUKEN Portal 857-423



1 Produits correspondants

1.1 Accessoires en option

1.1.1 Alimentation

1.1.1.1 Alimentation



Réf.: [787-2852](#)

Alimentation à découpage primaire; mono-phasé; Tension de sortie 24 V DC; Courant de sortie 1 A

1.1.2 Bornes

1.1.2.2 Borne de passage



Réf.: [857-979](#)

Borne d'alimentation et de passage

1.1.3 Contact de pontage

1.1.3.1 Contact de pontage

 <p>Réf.: 281-482 Contact de pontage; 2 raccords; isolé; gris</p>	 <p>Réf.: 859-410/000-006 Contact de pontage; Logement de pontage; 10 raccords; isolé; bleu</p>	 <p>Réf.: 859-410 Contact de pontage; Logement de pontage; 10 raccords; isolé; gris clair</p>	 <p>Réf.: 859-410/000-029 Contact de pontage; Logement de pontage; 10 raccords; isolé; jaune</p>
 <p>Réf.: 859-410/000-005 Contact de pontage; Logement de pontage; 10 raccords; isolé; rouge</p>	 <p>Réf.: 859-402/000-006 Contact de pontage; Logement de pontage; 2 raccords; isolé; bleu</p>	 <p>Réf.: 859-402 Contact de pontage; Logement de pontage; 2 raccords; isolé; gris clair</p>	 <p>Réf.: 859-402/000-029 Contact de pontage; Logement de pontage; 2 raccords; isolé; jaune</p>
 <p>Réf.: 859-402/000-005 Contact de pontage; Logement de pontage; 2 raccords; isolé; rouge</p>	 <p>Réf.: 859-403/000-006 Contact de pontage; Logement de pontage; 3 raccords; isolé; bleu</p>	 <p>Réf.: 859-403 Contact de pontage; Logement de pontage; 3 raccords; isolé; gris clair</p>	 <p>Réf.: 859-403/000-029 Contact de pontage; Logement de pontage; 3 raccords; isolé; jaune</p>
 <p>Réf.: 859-403/000-005 Contact de pontage; Logement de pontage; 3 raccords; isolé; rouge</p>	 <p>Réf.: 859-404/000-006 Contact de pontage; Logement de pontage; 4 raccords; isolé; bleu</p>	 <p>Réf.: 859-404 Contact de pontage; Logement de pontage; 4 raccords; isolé; gris clair</p>	 <p>Réf.: 859-404/000-029 Contact de pontage; Logement de pontage; 4 raccords; isolé; jaune</p>
 <p>Réf.: 859-404/000-005 Contact de pontage; Logement de pontage; 4 raccords; isolé; rouge</p>	 <p>Réf.: 859-405/000-006 Contact de pontage; Logement de pontage; 5 raccords; isolé; bleu</p>	 <p>Réf.: 859-405 Contact de pontage; Logement de pontage; 5 raccords; isolé; gris clair</p>	 <p>Réf.: 859-405/000-029 Contact de pontage; Logement de pontage; 5 raccords; isolé; jaune</p>
 <p>Réf.: 859-405/000-005 Contact de pontage; Logement de pontage; 5 raccords; isolé; rouge</p>	 <p>Réf.: 859-406/000-006 Contact de pontage; Logement de pontage; 6 raccords; isolé; bleu</p>	 <p>Réf.: 859-406 Contact de pontage; Logement de pontage; 6 raccords; isolé; gris clair</p>	 <p>Réf.: 859-406/000-029 Contact de pontage; Logement de pontage; 6 raccords; isolé; jaune</p>
 <p>Réf.: 859-406/000-005 Contact de pontage; Logement de pontage; 6 raccords; isolé; rouge</p>	 <p>Réf.: 859-407/000-006 Contact de pontage; Logement de pontage; 7 raccords; isolé; bleu</p>	 <p>Réf.: 859-407 Contact de pontage; Logement de pontage; 7 raccords; isolé; gris clair</p>	 <p>Réf.: 859-407/000-029 Contact de pontage; Logement de pontage; 7 raccords; isolé; jaune</p>
 <p>Réf.: 859-407/000-005 Contact de pontage; Logement de pontage; 7 raccords; isolé; rouge</p>	 <p>Réf.: 859-408/000-006 Contact de pontage; Logement de pontage; 8 raccords; isolé; bleu</p>	 <p>Réf.: 859-408 Contact de pontage; Logement de pontage; 8 raccords; isolé; gris clair</p>	 <p>Réf.: 859-408/000-029 Contact de pontage; Logement de pontage; 8 raccords; isolé; jaune</p>
 <p>Réf.: 859-408/000-005 Contact de pontage; Logement de pontage; 8 raccords; isolé; rouge</p>	 <p>Réf.: 859-409/000-006 Contact de pontage; Logement de pontage; 9 raccords; isolé; bleu</p>	 <p>Réf.: 859-409 Contact de pontage; Logement de pontage; 9 raccords; isolé; gris clair</p>	 <p>Réf.: 859-409/000-029 Contact de pontage; Logement de pontage; 9 raccords; isolé; jaune</p>
 <p>Réf.: 859-409/000-005 Contact de pontage; Logement de pontage; 9 raccords; isolé; rouge</p>			

1.1.5 Montage

1.1.5.1 Matériel de montage



Réf.: 249-117

Butée d'arrêt sans vis; Largeur 10 mm;
Pour rail 35 x 15 et 35 x 7,5; gris



Réf.: 249-116

Butée d'arrêt sans vis; Largeur 6 mm;
Pour rail 35 x 15 et 35 x 7,5; gris



Réf.: 249-197

Butée d'arrêt sans vis; Largeur de 14 mm;
Pour rail 35 x 15 et 35 x 7,5; gris

1.1.6 Outil

1.1.6.1 Outil de manipulation



Réf.: 210-720

Outil de manipulation; Lame 3,5 x 0,5 mm;
avec tige partiellement isolée; multicolore

1.1.7 Repérage

1.1.7.1 Bande de repérage



Réf.: 2009-110

Bandes de marquage; pour Smart Printer;
sur rouleau; non extensible; vierge; encli-
quetable; blanc

1.1.7.2 Étiquette de marquage



Réf.: 793-502

Carte de repérage WMB; en carte; avec
impression; 1 ... 10 (10x); non extensible;
Impression horizontale; encliquetable;
blanc



Réf.: 793-566

Carte de repérage WMB; en carte; avec
impression; 1 ... 50 (2x); non extensible;
Impression horizontale; encliquetable;
blanc



Réf.: 793-503

Carte de repérage WMB; en carte; avec
impression; 11 ... 20 (10x); non extensible;
Impression horizontale; encliquetable;
blanc



Réf.: 793-504

Carte de repérage WMB; en carte; avec
impression; 21 ... 30 (10x); non extensible;
Impression horizontale; encliquetable;
blanc



Réf.: 793-505

Carte de repérage WMB; en carte; avec
impression; 31 ... 40 (10x); non extensible;
Impression horizontale; encliquetable;
blanc



Réf.: 793-506

Carte de repérage WMB; en carte; avec
impression; 41 ... 50 (10x); non extensible;
Impression horizontale; encliquetable;
blanc



Réf.: 793-5501

Carte de repérage WMB; en carte; largeur
des bornes 5 - 17,5 mm; extensible 5 -
5,2 MM; vierge; encliquetable; blanc



Réf.: 793-501

Carte de repérage WMB; en carte; non ex-
tensible; vierge; encliquetable; blanc

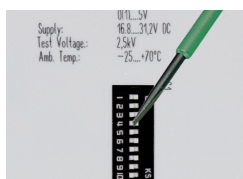


Réf.: 2009-115

WMB-Inline; pour Smart Printer; 1500 pié-
ces sur rouleau; extensible 5 - 5,2 MM;
vierge; encliquetable; blanc

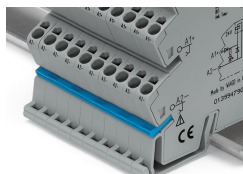
Indications de manipulation

Configurer



Configuration via micro-interrupteurs

Pontage



Pontages simples à la place d'un câblage individuel filaire - possibilité de pontage sur tous les points de raccordement.