

Fiche technique | Référence: 790-124

Etrier de serrage de blindage; Largeur 27 mm; Diamètre de blindage; 6 ... 24 mm

<https://www.wago.com/790-124>



Couleur: ■ couleurs argent

Remarques

Remarque de sécurité 1

Ne pas utiliser pour les connexions à la terre !

Données géométriques

Largeur 27 mm / 1.063 inch

Données du matériau

Couleur	couleurs argent
Charge calorifique	0 MJ
Poids	21 g
Matière	Acier V2A Acier en chrome-nickel

Données commerciales

Product Group	2 (Accessoires)
eCl@ss 10.0	27-14-11-50
eCl@ss 9.0	27-14-11-50
ETIM 9.0	EC002020
ETIM 8.0	EC002020
Unité d'emb. (SUE)	50 (10) pce(s)
Type d'emballage	Carton
Pays d'origine	DE
GTIN	4017332356961
Numéro du tarif douanier	85369010000

Conformité environnementale du produit

État de conformité RoHS Compliant, No Exemption

Température d'utilisation min.	-35 °C
Température d'utilisation max.	85 °C
Température d'utilisation	-35 ... +85 °C
Température d'utilisation continue de	-60 °C
Température d'utilisation continue jusqu'à	105 °C
Température d'utilisation continue	-60 ... +105 °C

Téléchargements

Conformité environnementale du produit



Recherche de conformité

Environmental Product
Compliance 790-124



Documentation

Texte complémentaire

790-124	19.02.2019	xml 2.69 KB	
790-124	28.11.2018	doc 23.50 KB	

Données CAD/CAE

Données CAD

2D/3D Models 790-124



Données CAE

EPLAN Data Portal
790-124



WSCAD Universe
790-124



ZUKEN Portal 790-124



1 Produits correspondants

1.1 Accessoires en option

1.1.1 Barre collectrice de neutre

1.1.1.1 Matériel de montage



Réf: 210-133

Barre collectrice; étamé; longueur 1000 mm; Cu 10 mm x 3 mm; blanc



Réf: 790-133

Barre collectrice; étamé; longueur 30 mm; Cu 10 mm x 3 mm; couleurs argent



Réf: 790-134

Barre collectrice; étamé; longueur 50 mm; Cu 10 mm x 3 mm; couleurs argent

1.1.1.2 Raccordement de blindage



Réf: 790-190

Barre collectrice en « U »; Cu 10 mm x 3 mm; pour 5 E/S; approprié aux bornes d'E/S, série 750; couleurs argent



Réf: 790-192

Barre collectrice en « U »; Cu 10 mm x 3 mm; pour 5 E/S; approprié aux bornes d'E/S, série 750; couleurs argent



Réf: 790-191

Barre collectrice en « U »; Cu 10 mm x 3 mm; pour 8 E/S; approprié aux bornes d'E/S, série 750; couleurs argent



Réf: 790-193

Barre collectrice en « U »; Cu 10 mm x 3 mm; pour 8 E/S; approprié aux bornes d'E/S, série 750; couleurs argent

1.1.2 Montage

1.1.2.1 Raccordement de blindage



Réf: 790-101

Pied de montage isolé; pour barre collectrice avec vis à tôle (3,5 x 9 mm); gris



Réf: 790-100

Pied de montage isolé; pour barre collectrice avec vis M4x8 mm; gris

1.1.3 Raccordement de blindage

1.1.3.1 Raccordement de blindage



Réf: 790-115

Support avec 2 pieds de mise à la terre; parallèlement au rail; longueur 125 mm; Cu 10 mm x 3 mm; gris



Réf: 790-114

Support avec pied de mise à la terre; parallèlement au rail; longueur 45 mm; Cu 10 mm x 3 mm; approprié pour étrier de serrage de blindage série 790 et bornes de raccordement de tresse de blindage série 791; gris



Réf: 790-113

Support avec pied de mise à la terre; perpendiculaire au rail à 90°; longueur 45 mm; Cu 10 mm x 3 mm; convient à l'étrier de serrage de blindage, série 790; gris

1.1.4 Rail

1.1.4.1 Raccordement de blindage

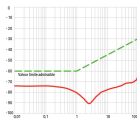


Réf: 790-145

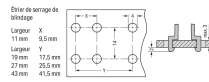
Rail; Rail avec perforation spéciale; longueur 1000 mm; étamé; couleurs argent

Indications de manipulation

Atténuation négative de blindage



Dimensions pour montage des têtes



Le système de raccordement de tresse de blindage WAGO a une très grande efficacité du fait que la surface de blindage peut être rapprochée le plus près possible des points de connexion des conducteurs blindés.

Une fonction de décharge de traction fait partie intégrante du raccordement de blindage (mais pas en tant que décharge de traction principale). L'élément de ressort qui est intégré dans l'étrier de serrage de blindage compense les déformations et ainsi les phénomènes d'affaiblissement des tresses de blindage.



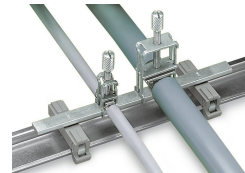
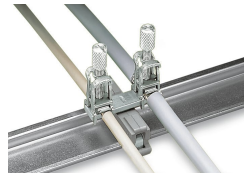
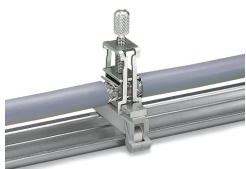
Montage

L'étrier de serrage de blindage est livré prêt à l'emploi (en position ouverte) pour le contact direct de la tresse de blindage et de la barre collectrice (10 x 3) mm, rail spécialement perforé ou tôle de fixation. Après la fixation, il suffit de serrer la vis moletée.

Couple de serrage max. 0,5 Nm

Démontage

Pour enlever l'étrier de serrage de blindage, desserrer la vis moletée au-delà de pression, puis retirer l'étrier en l'inclinant légèrement.



Support avec pied de mise à la terre* (790-113), longueur 45 mm, perpendiculaire au rail à 90°

* pour toutes les dimensions d'étrier de serrage de blindage

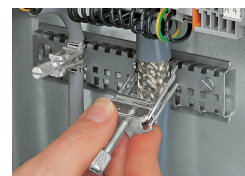
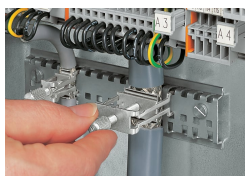
Support avec pied de mise à la terre* (790-114), longueur 45 mm, parallèle au rail

* pour toutes les dimensions d'étrier de serrage de blindage

Support avec pied de mise à la terre (790-1145, longueur 125 mm), parallèle au rail.

* pour toutes les dimensions d'étrier de serrage de blindage

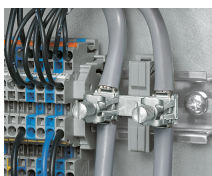
Clipsage d'un étrier de serrage



Serrage/desserrage d'étrier

Après la fixation, il suffit de serrer la vis moletée.
Couple de serrage recommandé de la vis 0,5 Nm

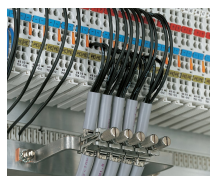
Pour enlever l'étrier de serrage de blindage, desserrer la vis moletée au-delà du point de pression, puis retirer l'étrier en l'inclinant légèrement.



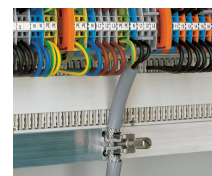
Support avec pied de dérivation, parallèlement au rail



Supports isolés permettant une mise à la terre de blindage, indépendante du potentiel du boîtier



Étriers de serrage de blindage clipsés sur un étrier pour barre collectrice en cuivre (10 x 3) mm



Étrier de serrage de blindage clipsé sur une tôle de fixation de 3 mm d'épaisseur max.