

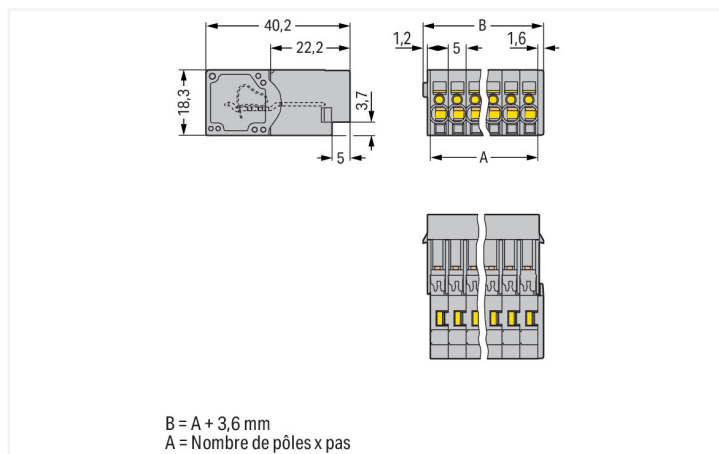
## Fiche technique | Référence: 769-610

Connecteur mâle pour 1 conducteur; CAGE CLAMP®; 4 mm<sup>2</sup>; Pas 5 mm; 10 pôles;  
4,00 mm<sup>2</sup>; gris

<https://www.wago.com/769-610>



Couleur: ■ gris



Dimensions en mm

Connecteur mâle série 769, gris

Le connecteur mâle au numéro d'article 769-610, offre une installation électrique impeccable. Les bornes sur rail enfichables sont extrêmement populaires, notamment dans la construction de panneaux de contrôle et de commandes, ainsi que dans le secteur ferroviaire. Elles combinent le meilleur des bornes sur rail et des connecteurs, offrant ainsi une solution optimale. Grâce à leur système de câblage flexible, elles permettent une préfabrication simple, entraînant d'importantes économies de temps et de coûts lors de la fabrication, de l'installation, de l'exploitation et de la maintenance. Les bornes sur rail enfichables tenant la tension nominale de 500 V peuvent supporter un courant nominal allant jusqu'à 32 A. Elles peuvent donc également être utilisées pour des dispositifs à la consommation importante. Pour le raccordement du conducteur, ce connecteur mâle nécessite des longueurs de dénudage entre 8 et 9 mm. Ce produit utilise la technologie CAGE CLAMP®. La connexion universelle CAGE CLAMP® fiable et sans entretien permet de connecter tous types de conducteurs avec une cage à ressort, sans traitement préalable des conducteurs. Il n'est donc plus indispensable de sertir des embouts d'extrémité. Les dimensions sont de largeur x hauteur x profondeur 53,6 x 18,3 x 40,2 mm. Selon le type de câble, ce connecteur mâle est adapté aux sections de conducteur allant de 0,08 mm<sup>2</sup> à 4 mm<sup>2</sup>. Le boîtier gris en Polyamide (PA66) garantit l'isolation. Ce connecteur mâle est actionné par un outil de manipulation. Des conducteurs en cuivre peuvent être connectés de manière idéale grâce à un câblage frontal.

### Données électriques

#### Données de référence selon CEI/EN

Tension de référence (III / 3)	500 V
Tension assignée de tenue aux chocs (III / 3)	6 kV
Courant de référence	32 A
Légende Données de référence	(III / 3) ≙ Catégorie de surtension III / degré de pollution 3

### Données de raccordement

Points de serrage	10
Nombre total des potentiels	10

#### Connexion 1

Technique de connexion	CAGE CLAMP®
Type d'actionnement	Outil de manipulation
Matière plastique conducteur raccordable	Cuivre
Section nominale	4 mm <sup>2</sup> / 12 AWG
Conducteur rigide	0,08 ... 4 mm <sup>2</sup> / 28 ... 12 AWG
Conducteur souple	0,08 ... 4 mm <sup>2</sup> / 28 ... 12 AWG
Longueur de dénudage	8 ... 9 mm / 0.31 ... 0.35 inch
Nombre de pôles	10
Sens du câblage	Câblage frontal

### Données géométriques

Pas	5 mm / 0.197 inch
Largeur	53,6 mm / 2.11 inch
Hauteur	18,3 mm / 0.72 inch
Profondeur	40,2 mm / 1.583 inch

### Données mécaniques

codage variable	Oui
Contact direct PE sur rail/perçage/boîtier	Non
Type de fixation	Connexion volante
Protection contre une éventuelle torsion	Oui

### Connexion

Version de contact dans le domaine des connecteurs	Connecteur mâle
Type de connexion de connecteur	pour conducteur
Protection contre l'inversion	Non

### Données du matériau

Remarque Données du matériau	<a href="#">Vous trouverez ici des informations sur les spécifications de matériel</a>
Couleur	gris
Groupe du matériau isolant	I
Matière isolante Boîtier principal	Polyamide (PA66)
Classe d'inflammabilité selon UL94	V0
Charge calorifique	0,636 MJ
Poids	29 g

### Conditions d'environnement

Température d'utilisation	-35 ... +85 °C
Température d'utilisation continue	-60 ... +105 °C

### Données commerciales

Product Group	18 (Système X-COM)
eCl@ss 10.0	27-14-11-06
eCl@ss 9.0	27-14-11-06
ETIM 9.0	EC001284
ETIM 8.0	EC001284
Unité d'emb. (SUE)	25 pce(s)
Type d'emballage	Carton
Pays d'origine	PL
GTIN	4044918521529
Numéro du tarif douanier	85366930000

## Conformité environnementale du produit

État de conformité RoHS

Compliant, No Exemption

## Approbations / certificats

### Homologations générales



Homologation	Norme	Nom du certificat
CCA DEKRA Certification B.V.	EN 60947	NTR NL-7626
CCA DEKRA Certification B.V.	EN 61984	2190419.02
CCA DEKRA Certification B.V.	IEC 61984	NL-47799/A1
CSA CSA Group	C22.2	1101144
KEMA/KEUR DEKRA Certification B.V.	EN 60947	2190419.01
UL Underwriters Laboratories Inc.	UL 1977	E 45171
UR Underwriters Laboratories Inc.	UL 1059	E45172

### Déclarations de conformité et de fabricant

Homologation	Norme	Nom du certificat
EU-Declaration of Conformity WAGO GmbH & Co. KG	-	-
UK-Declaration of Conformity WAGO GmbH & Co. KG	-	-

### Homologations pour le secteur marine



Homologation	Norme	Nom du certificat
DNV GL Det Norske Veritas, Germanischer Lloyd	-	TAE00001V2

## Téléchargements

### Conformité environnementale du produit

#### Recherche de conformité

 Environmental Product Compliance 769-610
 [↓](#)

## Documentation

### Informations complémentaires

 Technical Section pdf 2246.92 KB [↓](#)

### Texte complémentaire

769-610	19.02.2019	xml 3.09 KB	<a href="#">↓</a>
769-610	04.10.2017	doc 24.50 KB	<a href="#">↓</a>

## Données CAD/CAE

## Données CAD

2D/3D Models 769-610



## Données CAE

EPLAN Data Portal  
769-610WSCAD Universe  
769-610

ZUKEN Portal 769-610



## 1 Produits correspondants

## 1.1 Produit complémentaire

## 1.1.1 Connecteur femelle

**Réf.: 769-110**Connecteur femelle pour 1 conducteur;  
CAGE CLAMP®; 4 mm<sup>2</sup>; Pas 5 mm; 10  
pôles; Tige de codage; 4,00 mm<sup>2</sup>; gris**Réf.: 769-110/021-000**Connecteur femelle pour 1 conducteur;  
CAGE CLAMP®; 4 mm<sup>2</sup>; Pas 5 mm; 10  
pôles; Tige de codage; Cliquets de ver-  
rouillage latéraux; 4,00 mm<sup>2</sup>; gris**Réf.: 769-130**Connecteur femelle pour 2 conducteurs;  
CAGE CLAMP®; 4 mm<sup>2</sup>; Pas 5 mm; 10  
pôles; Tige de codage; 4,00 mm<sup>2</sup>; gris

## 1.2 Accessoires en option

## 1.2.1 Codage

## 1.2.1.1 Codage

**Réf.: 769-435**Broche de codage; pour le codage des  
connecteurs femelles; pour bornes de ba-  
se/connecteurs mâles; orange

## 1.2.2 Décharge de traction

## 1.2.2.1 Décharge de traction

**Réf.: 769-1610**Boîtier de décharge de traction; pour  
connecteurs femelles et mâles; en deux  
pièces; Pas 5 mm; 10 pôles; gris**Réf.: 769-414**Plaque de décharge de traction; pour  
connecteurs femelles et mâles; d'une piè-  
ce; Pas 5 mm; de 10 à 15 pôles; gris

## 1.2.4 Obturateur de protection avec signalisation de danger

### 1.2.4.1 Couvercle



**Réf.: 280-415**

Obturateur de protection avec signalisation de danger; pour 5 bornes; avec signalisation de danger; jaune

## 1.2.5 Outil

### 1.2.5.1 Outil de manipulation



**Réf.: 210-490**

Outil de manipulation



**Réf.: 769-434**

Outil de manipulation; à partir de matière isolante; 1 raccord; solitaire; blanc

## 1.2.6 Réducteur isolant de sécurité

### 1.2.6.1 Réducteur isolant de sécurité



**Réf.: 769-470**

Réducteur isolant de sécurité; 0,08 - 0,2 mm<sup>2</sup> « r » (0,14 mm<sup>2</sup> « s »); 5 pièces/bande; blanc



**Réf.: 769-471**

Réducteur isolant de sécurité; 0,25 - 0,5 mm<sup>2</sup>; 5 pièces/bande; gris clair



**Réf.: 769-472**

Réducteur isolant de sécurité; 0,75 - 1 mm<sup>2</sup>; 5 pièces/bande; gris foncé

## 1.2.7 Repérage

### 1.2.7.1 Bande de repérage



**Réf.: 210-833**

Bandes de marquage; 25 m sur rouleau; Largeur 6 mm; vierge; autocollant; blanc



**Réf.: 210-831**

Bandes de marquage; sur rouleau; Largeur 2,3 mm; vierge; autocollant; blanc



**Réf.: 210-832**

Bandes de marquage; sur rouleau; Largeur 3 mm; vierge; autocollant; blanc



**Réf.: 210-834**

Bandes de marquage; sur rouleau; Largeur 5 mm; vierge; autocollant; blanc

### 1.2.7.2 Étiquette de marquage



**Réf.: 248-501**

Carte de repérage mini WSB; en carte; non extensible; vierge; encliquetable; blanc

## Indications de manipulation

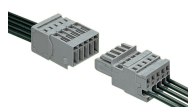
### Raccorder le conducteur



#### Outils de manipulation

Raccordement des conducteurs avec outil de manipulation (dans l'exemple, connecteur mâle).

## Application



Connecteur mâle avec connexion CAGE CLAMP®

Connecteur femelle droit pour 1 conducteur

## Repérage



Connecteur mâle avec connexion CAGE CLAMP®

avec système de repérage rapide Mini-WSB