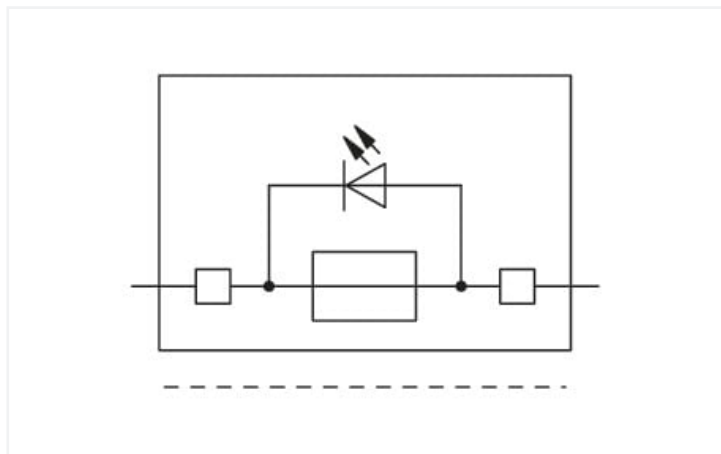
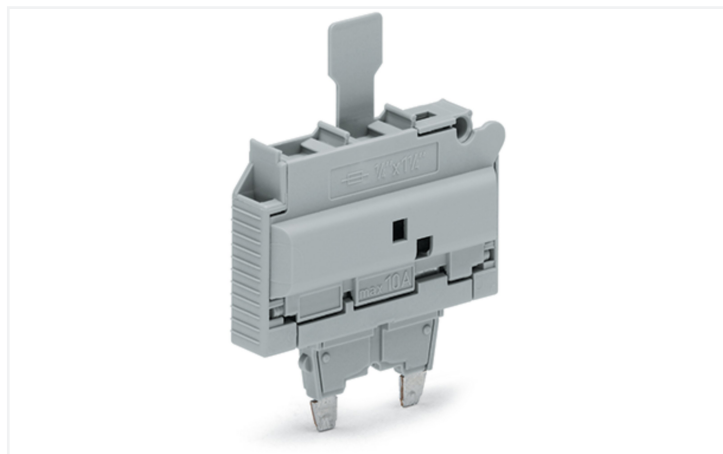


# Fiche technique | Référence: 2006-931/1099-541

Fiche à fusible; avec languette; pour fusible type 1/4 x 1 1/4 mm; avec voyant lumineux; 12 - 30 V; Largeur 10,4 mm; gris

<https://www.wago.com/2006-931/1099-541>



Couleur: ■ gris

Fiche à fusible série 2006, gris

Avec cette fiche à fusible, portant le numéro d'article 2006-931/1099-541, l'objectif primordial est de réaliser une installation électrique sans faille. Le boîtier gris en Polyamide (PA66) garantit l'isolation.

## Données électriques

### Données de référence selon CEI/EN

Tension de référence (III / 3)	800 V
Courant de référence	10 A
Indication de l'état de fonctionnement	12 ... 30 V
Affichage de défaut	avec voyant lumineux

### RATINGS per IEC/EN – Notes

Remarque Données de référence	Les données électriques sont déterminées par le fusible et témoin de fusion.
Remarque Courant de référence	Courant résiduel en cas de fusible défectueux : LED 2 mA

### Données de référence selon IEC/EN 60947-7-3

Overvoltage category	III	III	II
Pollution degree	3	2	2
Tension de référence	30 V	-	-
Tension assignée de tenue aux chocs	0,8 kV	-	-
Courant de référence	-	-	-

### Données d'approbation selon UL 1059

Use group	B	C	D
Tension de référence	30 V	30 V	-
Courant de référence	15 A	15 A	-

### Données d'approbation selon CSA 22.2 No 158

Use group	B	C	D
Tension de référence	600 V	600 V	-
Courant de référence	15 A	15 A	-

### Puissance dissipée

Remarque Puissance dissipée $P_{v,max}$	Lors du choix des cartouches G, il ne faut pas dépasser la puissance dissipée max indiquée ci-dessous. Celle-ci est mesurée selon les normes CEI ou EN 60947-7-3/VDE 0611-6 avec une température de 23 °C. Les conditions d'échauffement des bornes seront testées en fonction des conditions d'utilisation et de montage. Des températures ambiantes élevées sont une charge supplémentaire pour les cartouches. Dans ces conditions d'utilisation, il faut minorer le courant de référence. Pour des informations plus détaillées, merci de consulter les fabricants de fusibles.
-----------------------------------------	-------------------------------------------------------------------------------------------------------------------------------------------------------------------------------------------------------------------------------------------------------------------------------------------------------------------------------------------------------------------------------------------------------------------------------------------------------------------------------------------------------------------------------------------------------------------------------------

## Général

Forme fusible	Fusible rond ; ¼" x 1¼"
---------------	-------------------------

## Données géométriques

Largeur	10,4 mm / 0.409 inch
---------	----------------------

## Données mécaniques

Niveau de repérage	Repérage central
--------------------	------------------

## Données du matériau

Remarque Données du matériau [Vous trouverez ici des informations sur les spécifications de matériel](#)

Couleur	gris
Groupe du matériau isolant	I
Matière isolante Boîtier principal	Polyamide (PA66)
Classe d'inflammabilité selon UL94	V0
Charge calorifique	0,11 MJ
Poids	6,5 g

## Conditions d'environnement

Température d'utilisation continue	-60 ... +105 °C
------------------------------------	-----------------

### Test d'environnement (conditions environnementales)

Spécification de test Applications ferroviaire Véhicules Matériel électronique	DIN EN 50155 (VDE 0115-200):2022-06
Exécution de test Applications ferroviaires - Matériels d'exploitation de véhicules ferroviaires - Tests pour vibrations et chocs	DIN EN 61373 (VDE 0115-0106):2011-04
Spectre/site de montage	Test de durée de vie catégorie 1, classe A/B
Test de fonctionnement avec oscillations sous forme de bruit	Test réussi selon le point 8 de la norme.
Fréquence	$f_1 = 5 \text{ Hz bis } f_2 = 150 \text{ Hz}$ $f_1 = 5 \text{ Hz bis } f_2 = 150 \text{ Hz}$
Accélération	0,101g (niveau de test le plus élevé utilisé pour tous les axes) 0,572g (niveau de test le plus élevé utilisé pour tous les axes) 5g (niveau de test le plus élevé utilisé pour tous les axes)
Durée de test par axe	10 min. 5 h
Directions de test	Axes X, Y et Z Axes X, Y et Z Axes X, Y et Z
Surveillance des défauts de contact/interruptions de contact	réussi
Mesure de la chute de tension avant et après chaque axe	réussi
Test de durée de vie simulé grâce à des niveaux accrus d'oscillations sous forme de bruit	Test réussi selon le point 9 de la norme.
Champ d'application élargi : surveillance des défauts de contact/interruptions de contact	réussi réussi
Champ d'application élargi : mesure de la chute de tension avant et après chaque axe	réussi réussi
Essai de choc	Test réussi selon le point 10 de la norme
Forme du choc	Demi-sinusoidal

### Test d'environnement (conditions environnementales)

Durée du choc	30 ms
Nombre de chocs de l'axe	3 pos. et 3 neg.
Résistance aux vibrations et aux chocs sur les équipements des véhicules ferroviaires	réussi

### Données commerciales

Product Group	22 (TOPJOB S)
eCl@ss 10.0	27-14-11-49
eCl@ss 9.0	27-14-11-49
ETIM 9.0	EC002018
ETIM 8.0	EC002018
Unité d'emb. (SUE)	25 pce(s)
Type d'emballage	Carton
Pays d'origine	DE
GTIN	4045454821104
Numéro du tarif douanier	85366990990

### Conformité environnementale du produit

CAS-No.	1303-86-2 1317-36-8 7439-92-1
Liste des substances candidates REACH	Diboron trioxide Lead Lead monoxide
État de conformité RoHS	Compliant,With Exemption
Exemption RoHS	7(a) 7(c)-I
SCIP notification number (Autriche)	251bcd5c-0385-4690-a198-9204488cbca5
SCIP notification number (Belgique)	5f361190-ae8f-403b-a6c8-a6acb16c300a
SCIP notification number (Bulgarie)	1214f0be-9938-4a39-9950-407dd5d40d78
SCIP notification number (République tchèque)	874506e9-7c68-4e57-b2c2-cb72f5e37298
SCIP notification number (Danemark)	46e68a39-7db0-4dd9-bb22-7f8f655ac737
SCIP notification number (Finlande)	5aa344a9-6365-48e3-912b-3f0a06109a94
SCIP notification number (France)	ac3944c3-423f-4728-a785-ade965e9eda0
SCIP notification number (Allemagne)	f00765b9-336a-43df-a8cd-b0febcb0ac63e
SCIP notification number (Hongrie)	288ba24e-dfae-408a-8f6a-a751377a4d38
SCIP notification number (Italie)	0b9e9a92-9fb2-4372-a7df-672fee9a04a1
SCIP notification number (Pays bas)	cab3e018-788f-49f9-9457-c7a803f5ef68
SCIP notification number (Pologne)	bc840860-07a0-44fb-a4f4-87a9d74f4670
SCIP notification number (Roumanie)	8f2fe957-fbfb-43da-8d02-dbb36eee8a34
SCIP notification number (Suède)	bba03e95-4c6c-4799-8f58-c12259f1d944

### Approbations / certificats

#### Homologations générales



Homologation	Norme	Nom du certificat
CSA DEKRA Certification B.V.	C22.2 No. 158	1543858
UR Underwriters Laboratories Inc.	UL 1059	E45172

#### Déclarations de conformité et de fabricant



Homologation	Norme	Nom du certificat
Railway WAGO GmbH & Co. KG	-	Railway Ready

## Téléchargements

### Conformité environnementale du produit

#### Recherche de conformité

Environmental Product  
Compliance  
2006-931/1099-541



## Documentation

### Informations complémentaires

Technical Section

pdf  
2246.92 KB



### Texte complémentaire

2006-931/1099-541

19.02.2019

xml  
3.00 KB



2006-931/1099-541

07.08.2018

docx  
14.22 KB



## Données CAD/CAE

### Données CAD

2D/3D Models  
2006-931/1099-541



### Données CAE

WSCAD Universe  
2006-931/1099-541



ZUKEN Portal  
2006-931/1099-541



## 1 Produits correspondants

### 1.1 Accessoires en option

#### 1.1.1 Bornes

##### 1.1.1.1 Borne de base pour modules et connecteurs



#### Réf.: 2006-1664

Borne de base pour 2 conducteurs; Pour rail 35 x 15 et 35 x 7,5; 6 mm<sup>2</sup>; Push-in CA-GE CLAMP®; 6,00 mm<sup>2</sup>; bleu

#### Réf.: 2006-1661

Borne de base pour 2 conducteurs; Pour rail 35 x 15 et 35 x 7,5; 6 mm<sup>2</sup>; Push-in CA-GE CLAMP®; 6,00 mm<sup>2</sup>; gris

#### 1.1.2 Butée d'arrêt sans vis

##### 1.1.2.1 Matériel de montage



#### Réf.: 249-117

Butée d'arrêt sans vis; Largeur 10 mm; Pour rail 35 x 15 et 35 x 7,5; gris

#### Réf.: 249-116

Butée d'arrêt sans vis; Largeur 6 mm; Pour rail 35 x 15 et 35 x 7,5; gris

### 1.1.3 Contact de pontage

#### 1.1.3.1 Contact de pontage



Réf.: [281-503](#)

Pontage de court-circuit; pour porte-fusible; couleurs argent

### 1.1.5 Repérage

#### 1.1.5.1 Bande de repérage



Réf.: [2009-110](#)

Bandes de marquage; pour Smart Printer; sur rouleau; non extensible; vierge; encliquetable; blanc

#### 1.1.5.2 Étiquette de marquage



Réf.: [794-5615](#)

Carte de repérage WMB; en carte; avec impression; F1, ..., F10 (10x); extensible 5 - 5,2 MM; Impression verticale; encliquetable; blanc

Réf.: [794-5616](#)

Carte de repérage WMB; en carte; avec impression; F11, ..., F20 (10x); extensible 5 - 5,2 MM; Impression verticale; encliquetable; blanc

Réf.: [794-5617](#)

Carte de repérage WMB; en carte; avec impression; F21, ..., F30 (10x); extensible 5 - 5,2 MM; Impression verticale; encliquetable; blanc

Réf.: [794-5618](#)

Carte de repérage WMB; en carte; avec impression; F31, ..., F40 (10x); extensible 5 - 5,2 MM; Impression verticale; encliquetable; blanc



Réf.: [794-5619](#)

Carte de repérage WMB; en carte; avec impression; F41, ..., F50 (10x); extensible 5 - 5,2 MM; Impression verticale; encliquetable; blanc

Réf.: [793-5501](#)

Carte de repérage WMB; en carte; largeur des bornes 5 - 17,5 mm; extensible 5 - 5,2 MM; vierge; encliquetable; blanc

Réf.: [793-5501/000-006](#)

Carte de repérage WMB; en carte; largeur des bornes 5 - 17,5 mm; extensible 5 - 5,2 MM; vierge; encliquetable; bleu

Réf.: [793-5501/000-007](#)

Carte de repérage WMB; en carte; largeur des bornes 5 - 17,5 mm; extensible 5 - 5,2 MM; vierge; encliquetable; gris



Réf.: [793-5501/000-002](#)

Carte de repérage WMB; en carte; largeur des bornes 5 - 17,5 mm; extensible 5 - 5,2 MM; vierge; encliquetable; jaune

Réf.: [793-5501/000-014](#)

Carte de repérage WMB; en carte; largeur des bornes 5 - 17,5 mm; extensible 5 - 5,2 MM; vierge; encliquetable; marron

Réf.: [793-5501/000-012](#)

Carte de repérage WMB; en carte; largeur des bornes 5 - 17,5 mm; extensible 5 - 5,2 MM; vierge; encliquetable; orange

Réf.: [793-5501/000-005](#)

Carte de repérage WMB; en carte; largeur des bornes 5 - 17,5 mm; extensible 5 - 5,2 MM; vierge; encliquetable; rouge



Réf.: [793-5501/000-023](#)

Carte de repérage WMB; en carte; largeur des bornes 5 - 17,5 mm; extensible 5 - 5,2 MM; vierge; encliquetable; vert

Réf.: [793-5501/000-017](#)

Carte de repérage WMB; en carte; largeur des bornes 5 - 17,5 mm; extensible 5 - 5,2 MM; vierge; encliquetable; vert clair

Réf.: [793-5501/000-024](#)

Carte de repérage WMB; en carte; largeur des bornes 5 - 17,5 mm; extensible 5 - 5,2 MM; vierge; encliquetable; violet

Réf.: [793-501](#)

Carte de repérage WMB; en carte; non extensible; vierge; encliquetable; blanc



Réf.: [793-501/000-006](#)

Carte de repérage WMB; en carte; non extensible; vierge; encliquetable; bleu

Réf.: [793-501/000-007](#)

Carte de repérage WMB; en carte; non extensible; vierge; encliquetable; gris

Réf.: [793-501/000-002](#)

Carte de repérage WMB; en carte; non extensible; vierge; encliquetable; jaune

Réf.: [793-501/000-012](#)

Carte de repérage WMB; en carte; non extensible; vierge; encliquetable; orange



Réf.: [793-501/000-005](#)

Carte de repérage WMB; en carte; non extensible; vierge; encliquetable; rouge

Réf.: [793-501/000-023](#)

Carte de repérage WMB; en carte; non extensible; vierge; encliquetable; vert

Réf.: [793-501/000-017](#)

Carte de repérage WMB; en carte; non extensible; vierge; encliquetable; vert clair

Réf.: [793-501/000-024](#)

Carte de repérage WMB; en carte; non extensible; vierge; encliquetable; violet



Réf.: [2009-115](#)

WMB-Inline; pour Smart Printer; 1500 pièces sur rouleau; extensible 5 - 5,2 MM; vierge; encliquetable; blanc

Réf.: [2009-115/000-006](#)

WMB-Inline; pour Smart Printer; 1500 pièces sur rouleau; extensible 5 - 5,2 MM; vierge; encliquetable; bleu

Réf.: [2009-115/000-007](#)

WMB-Inline; pour Smart Printer; 1500 pièces sur rouleau; extensible 5 - 5,2 MM; vierge; encliquetable; gris

Réf.: [2009-115/000-002](#)

WMB-Inline; pour Smart Printer; 1500 pièces sur rouleau; extensible 5 - 5,2 MM; vierge; encliquetable; jaune

### 1.1.5.2 Étiquette de marquage



**Réf.: 2009-115/000-012**

WMB-Inline; pour Smart Printer; 1500 pièces sur rouleau; extensible 5 - 5,2 MM; vierge; encliquetable; orange



**Réf.: 2009-115/000-023**

WMB-Inline; pour Smart Printer; 1500 pièces sur rouleau; extensible 5 - 5,2 MM; vierge; encliquetable; vert



**Réf.: 2009-115/000-017**

WMB-Inline; pour Smart Printer; 1500 pièces sur rouleau; extensible 5 - 5,2 MM; vierge; encliquetable; vert clair

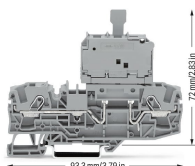


**Réf.: 2009-115/000-024**

WMB-Inline; pour Smart Printer; 1500 pièces sur rouleau; extensible 5 - 5,2 MM; vierge; encliquetable; violet

## Indications de manipulation

### Montage



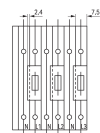
**Données dimensionnelles pour fiche fusible**

Porte-fusible pivotant avec support pour fusible de rechange

### Montage



La plaque d'extrémité garantit que le fusible ne peut être retiré que si la fiche à fusible est tirée.



Côté couvert de la borne à gauche

Attention, en cas d'utilisation d'une fiche de largeur 10,4 mm, noter que :  
Si les bornes de bases avec fiches fusible sont montées directement les unes à côté des autres, il faut utiliser la plaque intermédiaire (2,9 mm - 2006-169X) pour compenser la largeur de la fiche fusible (10,4 mm) par rapport aux bornes (7,5 mm).