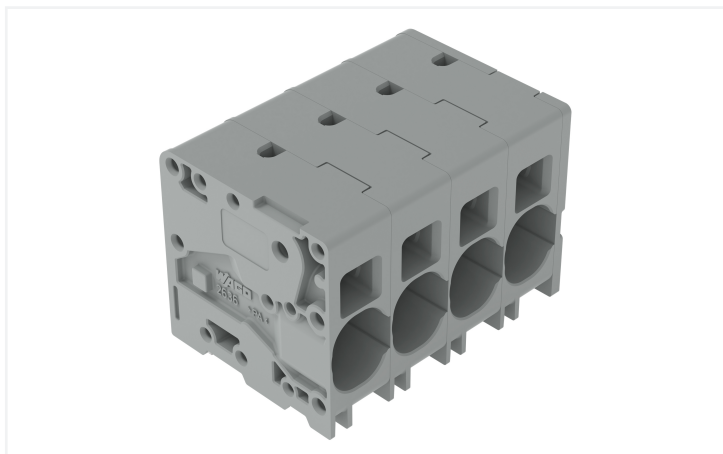


Fiche technique | Référence: 2636-1102/020-023

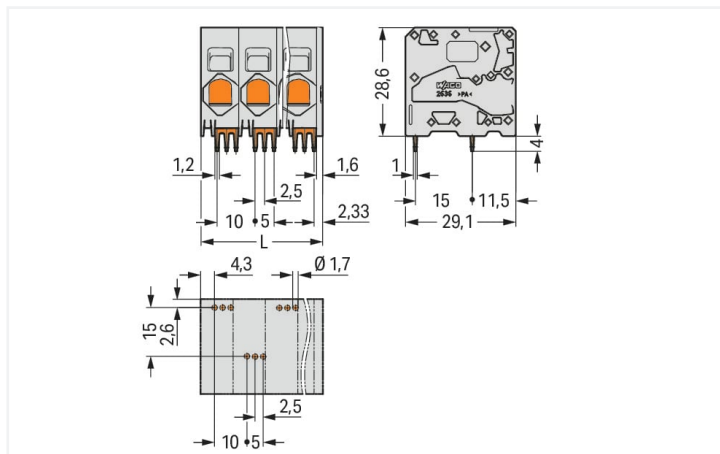
Borne pour circuits imprimés; 16 mm²; Pas 10 mm; 2 pôles; Push-in CAGE CLAMP®; 16,00 mm²; vert

<https://www.wago.com/2636-1102/020-023>



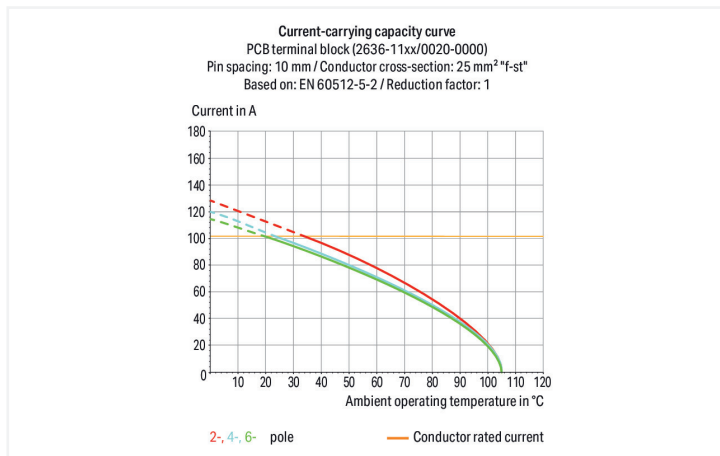
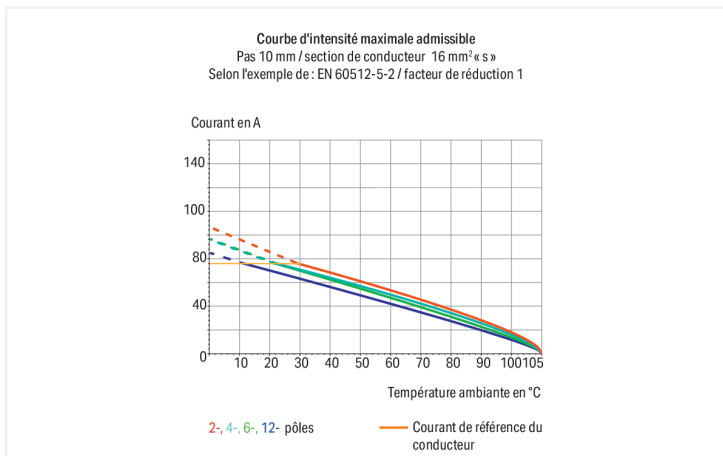
Couleur: ■ vert

Identique à la figure



Dimensions en mm

$L = (\text{nombre de pôles} - 1) \times \text{pas} + 11,6 \text{ mm}$



Borne pour circuits imprimés série 2636, vert

La borne pour circuits imprimés portant le numéro d'article 2636-1102/020-023, permet un branchement rapide et fiable. Les bornes pour circuits imprimés vous offrent une flexibilité maximale pour de nombreux types de montage. Le courant et la tension nominaux sont des critères essentiels lors du choix de bornes pour circuits imprimés : ils fournissent des informations sur les domaines d'application possibles et les utilisations prévues. Pour ce produit, la tension nominale est de 1000 V et le courant nominal de 76 A – ce qui le rend également adapté aux dispositifs à la consommation électrique élevée. Pour le raccordement du conducteur, cette borne pour circuits imprimés nécessite des longueurs de dénudage entre 18 et 20 mm. Ce produit utilise la technologie Push-in CAGE CLAMP®. La technologie de connexion universelle Push-in CAGE CLAMP® pour tous les types de conducteurs offre l'avantage supplémentaire d'une connexion directe. Les conducteurs monobrins et multibrins équipés d'embouts d'extrémité peuvent être insérés directement dans le point de serrage, sans outil. Selon le type de câble, cette borne pour circuits imprimés s'adapte aux sections de conducteur allant de 0.75 mm² à 16 mm². Le boîtier vert en Polyamide (PA66) garantit l'isolation, les contacts sont en cuivre électrolytique (Cu) et le crochet d'accroche est fait en un ressort en acier Chrome-Nickel (CrNi). De l'Étain a été employé dans la surface des contacts. Un outil de manipulation permet de manipuler ces bornes pour circuits imprimés. Le soudage des bornes pour circuits imprimés se fait par procédé THT. Le montage s'effectue traversant. Le conducteur est inséré à un angle de 0° par rapport à la surface. Les broches à souder sont décalé sur tout le bornier et présentent des dimensions de 1,2 x 1 mm sur une longueur de 4 mm. Chaque potentiel est muni de trois goupilles de soudage.

Remarques

Variantes pour Ex i :

autres nombres de pôles
Impression directe
Autres couleurs
D'autres variantes peuvent être demandées au service commercial de WAGO ou, si nécessaire, configurées sur <https://configurator.wago.com>.

Données électriques

Données de référence selon	IEC/EN 60664-1		
Overvoltage category	III	III	II
Pollution degree	3	2	2
Tension de référence	1000 V	1000 V	1000 V
Tension assignée de tenue aux chocs	8 kV	8 kV	8 kV
Courant de référence	76 A	76 A	76 A

Données de référence selon UL	
Tension de référence UL (Use Group B)	600 V
Courant de référence UL (Use Group B)	66 A
Tension de référence UL (Use Group C)	600 V
Courant de référence UL (Use Group C)	66 A

Données d'approbation selon	CSA		
Use group	B	C	D
Tension de référence	600 V	600 V	-
Courant de référence	66 A	66 A	-

Données de raccordement

Points de serrage	2
Nombre total des potentiels	2
Nombre de types de connexion	1
nombre des niveaux	1

Connexion 1	
Technique de connexion	Push-in CAGE CLAMP®
Type d'actionnement	Outil de manipulation
Conducteur rigide	0,75 ... 16 mm ² / 18 ... 4 AWG
Conducteur souple	0,75 ... 25 mm ² / 18 ... 4 AWG
Conducteurs souples ; avec embout d'extrémité isolé	0,75 ... 16 mm ²
Conducteurs souples ; avec embout d'extrémité sans isolation plastique	0,75 ... 16 mm ²
Conducteur souple avec embout d'extrémité double	0,75 ... 6 mm ²
Longueur de dénudage	18 ... 20 mm / 0.71 ... 0.79 inch
Axe du conducteur au circuit imprimé	0°

Données géométriques

Pas	10 mm / 0.394 inch
Hauteur	32,6 mm / 1.283 inch
Hauteur utile	28,6 mm / 1.126 inch
Profondeur	29,1 mm / 1.146 inch
Longueur de la broche à souder	4 mm
Dimensions broche à souder	1,2 x 1 mm
Diamètre de perçage avec tolérance	1,7 (+0,1) mm

Données mécaniques

Type de montage	Montage traversant
-----------------	--------------------

Contacts circuits imprimés

Contacts circuits imprimés	THT
Affectation broche à souder	décalées sur tout le bornier
Nombre de broches à souder par potentiel	3

Données du matériau

Remarque Données du matériau	Vous trouverez ici des informations sur les spécifications de matériel
Couleur	vert
Groupe du matériau isolant	I
Matière isolante Boîtier principal	Polyamide (PA66)
Classe d'inflammabilité selon UL94	V0
Matériau des ressorts de serrage	Ressort en acier Chrome-Nickel (CrNi)
Matériau du contact	Cuivre électrolytique (E _{Cu})
Surface du contact	Étain
Charge calorifique	0 MJ
Poids	17,4 g

Conditions d'environnement

Plage de températures limites	-60 ... +105 °C
Température d'utilisation	-35 ... +60 °C
Température d'utilisation continue	-60 ... +105 °C

Données commerciales

ETIM 9.0	EC002643
ETIM 8.0	EC002643
Unité d'emb. (SUE)	54 pce(s)
Type d'emballage	Carton
Pays d'origine	PL
GTIN	4066966515862
Numéro du tarif douanier	85369010000

Conformité environnementale du produit

État de conformité RoHS	Compliant, No Exemption
-------------------------	-------------------------

Approbations / certificats

Homologations générales



Homologation	Norme	Nom du certificat
CB DEKRA Certification B.V.	EN 60947-7-4	NL-61617
CSA DEKRA Certification B.V.	C22.2	70154737
KEMA/KEUR DEKRA Certification B.V.	EN 60947-7-4	71-110774
UL Underwriters Laboratories Inc.	C22.2 No. 158	E45172

Téléchargements

Conformité environnementale du produit

Recherche de conformité

Environmental Product
Compliance
2636-1102/020-023



Documentation

Informations complémentaires

Technical Section

03.04.2019

pdf

2027.26 KB



Données CAD/CAE

Données CAD

2D/3D Models
2636-1102/020-023



PCB Design

Symbol and Footprint
via SamacSys
2636-1102/020-023



Symbol and Footprint
via Ultra Librarian
2636-1102/020-023



1 Produits correspondants

1.1 Accessoires en option

1.1.2 Outil

1.1.2.1 Outil de manipulation



Réf.: 210-721

Outil de manipulation; lame 5,5 x 0,8 mm;
avec tige partiellement isolée; multicolore

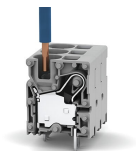
Indications de manipulation

Raccorder le conducteur



Insert fine-stranded conductors and re-
move all conductor types via operating
tool.

Raccorder le conducteur



Insertion directe pour raccorder les conducteurs rigides.