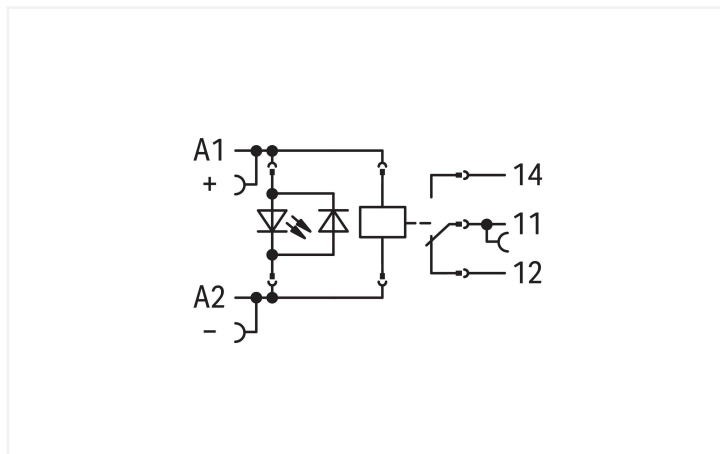
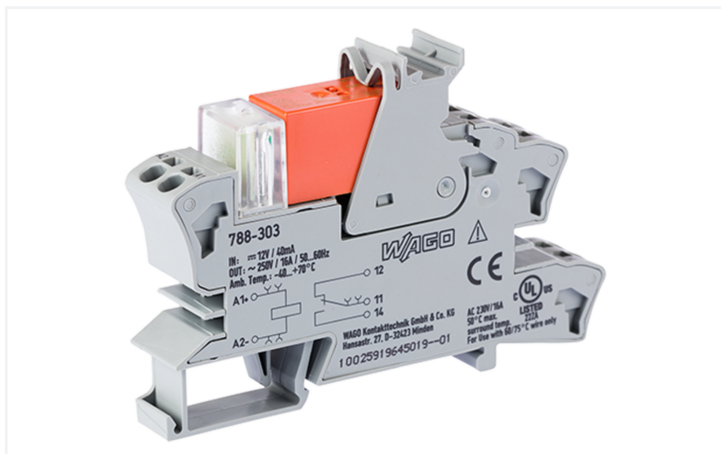


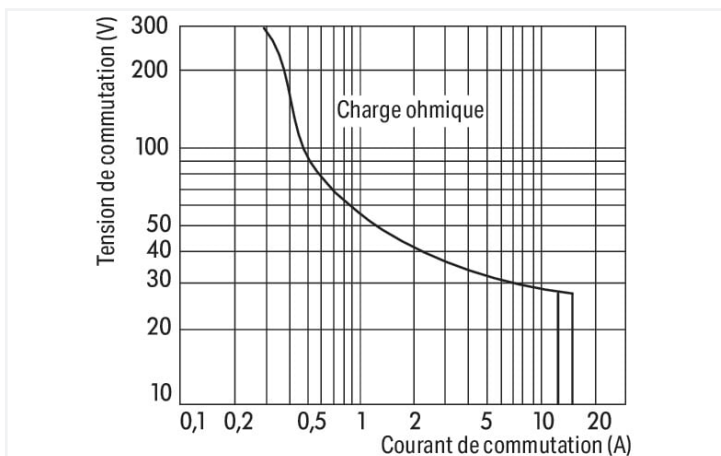
# Fiche technique | Référence: 788-303

Module relais; Tension nominale d'entrée DC 12 V; 1 RT; Limitation courant constant 16 A; Indication d'état rouge; Largeur 15 mm; 2,50 mm<sup>2</sup>; gris

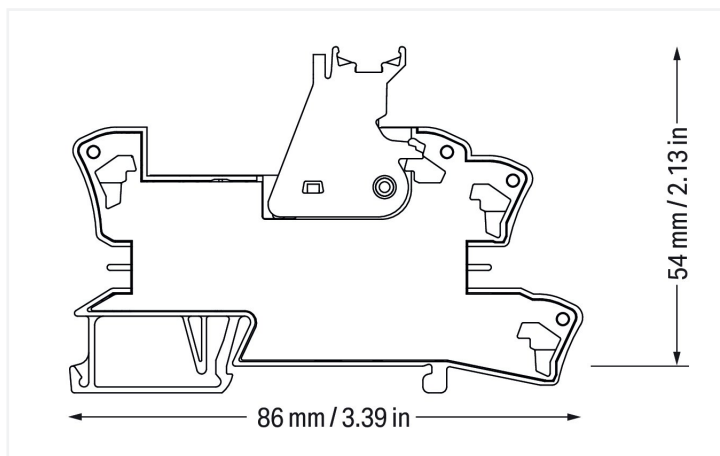
<https://www.wago.com/788-303>



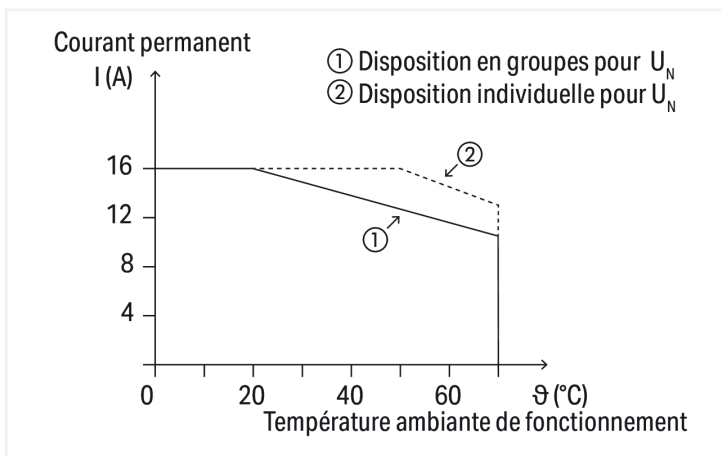
Couleur: ■ gris



Courbe pour charge DC



Dimensions en mm



Courbe d'intensité maximale admissible

## Remarques

Remarque de sécurité 1	Pour des tensions supérieures à 250 V entre modules relais connectés et pour respecter l'isolation renforcée, il faut utiliser un séparateur (par ex. 209-191).
Remarque	Reinforced insulation between coil and contacts  Un dispositif d'antiparasitage approprié doit être installé parallèlement aux charges inductives.

## Données techniques

### Circuit de commande

Tension nominale d'entrée $U_N$	DC 12 V
Plage de tension d'entrée	$\pm 10\%$
Courant d'entrée nominal pour $U_N$	36 mA

### Circuit de charge

Nombre relais RT/contacts inverseurs	1
Matériau du contact (Relais)	AgNi 90/10
Limite du courant permanent	16 A
Courant de démarrage (ohmique) max.	(AC) 30 A / 4 s
Tension de commutation max.	AC 250 V
Pouvoir de coupure max. (ohmique)	AC 4000 VA; DC voir courbe représentant la limite de charge
Pouvoir de coupure	AC-15: 6 A / AC 250 V; DC-13: 2 A / DC 24 V
Charge min. recommandée	12 V / 10 mA
Temps de montée typ.	8 ms
Temps de retombée typ.	6 ms
Temps de rebond typ.	6 ms
Durée de vie électrique (N.O. ; charge ohmique ; 23 °C)	$30 \times 10^3$ manœuvres
Durée de vie, mécanique	$30 \times 10^6$ manœuvres
Fréquence de commutation max. avec/sans charge	$6 \text{ min}^{-1}$ / $1200 \text{ min}^{-1}$

## Signalisation

Indication d'état	LED rouge
-------------------	-----------

## Sécurité & Protection

Tension de référence	250 V
Tension assignée de tenue aux chocs	4 kV
Degré de pollution	3
Rigidité diélectrique entre circuit de commande/de charge (AC, 1 min)	5 kV <sub>eff</sub>
Rigidité diélectrique entre contacts ouverts (AC, 1 min)	1 kV <sub>eff</sub>
Remarque de sécurité 1	Pour des tensions supérieures à 250 V entre modules relais connectés et pour respecter l'isolation renforcée, il faut utiliser un séparateur (par ex. 209-191).
Indice de protection	IP20

## Données de raccordement

Technique de connexion	Push-in CAGE CLAMP®
Conducteur rigide	0,34 ... 2,5 mm <sup>2</sup> / 22 ... 14 AWG
Conducteur souple	0,34 ... 2,5 mm <sup>2</sup> / 22 ... 14 AWG
Longueur de dénudage	9 ... 10 mm / 0.35 ... 0.39 inch

### Données géométriques

Largeur	15 mm / 0.591 inch
Hauteur	86 mm / 3.386 inch
Prof. à partir du niveau supérieur du rail	54 mm / 2.126 inch

### Données mécaniques

Type de montage	Rail 35
-----------------	---------

### Données du matériau

Remarque Données du matériau	<a href="#">Vous trouverez ici des informations sur les spécifications de matériel</a>
Couleur	gris
Charge calorifique	0,677 MJ
Poids	45,9 g

### Conditions d'environnement

Température ambiante (en fonctionnement pour $U_N$ )	-40 ... +70 °C
Température ambiante UL (en fonctionnement pour $U_N$ )	-40 ... +50 °C
Température ambiante (stockage)	-40 ... +70 °C
Température d'utilisation	-25 ... +50 °C
Plage de température admissible du câble de raccordement	$\geq (T_{\text{ambiante}} + 20 \text{ K})$

### Normes et spécifications

Normes/spécifications	EN 61010-2-201 EN 61810-1 EN 61373 UL 508 (max. 10 A)
-----------------------	--

### Relais élémentaire

Relais élémentaire WAGO	788-150
-------------------------	---------

### Données commerciales

eCl@ss 10.0	27-37-16-01
eCl@ss 9.0	27-37-16-01
ETIM 9.0	EC001437
ETIM 8.0	EC001437
Unité d'emb. (SUE)	20 (1) pce(s)
Type d'emballage	Carton
Pays d'origine	CN
GTIN	4055143184106
Numéro du tarif douanier	85364900990

## Conformité environnementale du produit

CAS-No.	7439-92-1
Liste des substances candidates REACH	Lead
État de conformité RoHS	Compliant, No Exemption
SCIP notification number (Autriche)	99c505cf-e077-4a9a-b16a-6140f44cd4eb
SCIP notification number (Belgique)	4266ea3e-dc9f-4b24-a0d8-2356e95cd7c4
SCIP notification number (Bulgarie)	01656078-fa14-4c20-9a40-ee83bce8417f
SCIP notification number (République tchèque)	1974df66-5b4b-40ae-a482-4a13e32f1967
SCIP notification number (Danemark)	f73dee97-326f-4fe4-ac9f-8250a6ade0f5
SCIP notification number (Finlande)	3f4ffffd-3374-43d6-bf7c-d42fe41ae943
SCIP notification number (France)	b8eefc77-60a8-4d01-ac5c-6440b1ee322c
SCIP notification number (Allemagne)	60d161ed-2ec3-4f92-924f-a46821a54182
SCIP notification number (Hongrie)	54fc226a-363c-4637-ab6c-8f13a3415bfb
SCIP notification number (Italie)	cec603a6-2176-4d70-82b9-d753bb4a120e
SCIP notification number (Pays bas)	d3eeef65-85cf-4c0b-ae1-48d9b4ae5357
SCIP notification number (Pologne)	b8916113-f6c2-42a7-98ca-9fafb0944c3f
SCIP notification number (Roumanie)	459ef119-0aa3-4da2-87fd-d618b48c7ad0
SCIP notification number (Suède)	7e16af04-4c25-4bdd-a443-ac12320213db

## Approbations / certificats

### Homologations générales



Homologation	Norme	Nom du certificat
UL Underwriters Laboratories Inc. (ORDINARY LOCATIONS)	UL 508	E175199 Vol.1 Sec.6

### Déclarations de conformité et de fabricant

Homologation	Norme	Nom du certificat
EU-Declaration of Conformity WAGO GmbH & Co. KG	-	-
UK-Declaration of Conformity WAGO GmbH & Co. KG	-	-

## Téléchargements

### Conformité environnementale du produit



#### Recherche de conformité

Environmental Product  
Compliance 788-303




## Documentation

### Texte complémentaire

788-303	19.02.2019	xml 4.60 KB	
788-303	25.01.2019	docx 16.30 KB	

### Dépliant instructions

Sockets with Elementary Relay/ SSR	V 1.0.1 09.10.2020	pdf 2271.22 KB	
------------------------------------	-----------------------	-------------------	---

## Données CAD/CAE

## Données CAD

2D/3D Models 788-303



## Données CAE

EPLAN Data Portal  
788-303WSCAD Universe  
788-303

ZUKEN Portal 788-303



## 1 Produits correspondants

## 1.1 Accessoires en option

## 1.1.1 Contact de pontage

## 1.1.1.1 Contact de pontage

**Réf.: 788-118**

Contact de pontage; Logement de pontage; 2 raccords; de 1 à 3; isolé; gris clair

**Réf.: 788-113**

Contact de pontage; Logement de pontage; 2 raccords; isolé; gris clair

**Réf.: 859-402**

Contact de pontage; Logement de pontage; 2 raccords; isolé; gris clair

**Réf.: 788-114**

Contact de pontage; Logement de pontage; 3 raccords; isolé; gris clair

**Réf.: 788-115**

Contact de pontage; Logement de pontage; 4 raccords; isolé; gris clair

**Réf.: 788-116**

Contact de pontage; Logement de pontage; 6 raccords; isolé; gris clair

**Réf.: 788-117**

Contact de pontage; Logement de pontage; 8 raccords; isolé; gris clair

## 1.1.4 Outil

## 1.1.4.1 Outil de manipulation

**Réf.: 210-720**

Outil de manipulation; Lame 3,5 x 0,5 mm; avec tige partiellement isolée; multicolore

## 1.1.5 Relais élémentaire

## 1.1.5.1 Relais élémentaire

**Réf.: 788-150**

Relais élémentaire; Tension nominale d'entrée DC 12 V; 1 RT; Limitation courant constant 16 A; Largeur 13 mm; Hauteur du relais 15 mm

## 1.1.6 Repérage

### 1.1.6.1 Appareils de marquage



Réf.: 210-110

Stylo feutre-graveur

### 1.1.6.2 Bande de repérage



Réf.: 2009-110

Bandes de marquage; pour Smart Printer; sur rouleau; non extensible; vierge; encliquetable; blanc

### 1.1.6.3 Double porte-étiquettes



Réf.: 209-128

Adaptateur; gris

### 1.1.6.4 Étiquette à enficher



Réf.: 209-183

Étiquette à enficher; blanc

### 1.1.6.5 Étiquette de marquage



Réf.: 793-502

Carte de repérage WMB; en carte; avec impression; 1 ... 10 (10x); non extensible; Impression horizontale; encliquetable; blanc



Réf.: 793-503

Carte de repérage WMB; en carte; avec impression; 11 ... 20 (10x); non extensible; Impression horizontale; encliquetable; blanc



Réf.: 793-504

Carte de repérage WMB; en carte; avec impression; 21 ... 30 (10x); non extensible; Impression horizontale; encliquetable; blanc



Réf.: 793-505

Carte de repérage WMB; en carte; avec impression; 31 ... 40 (10x); non extensible; Impression horizontale; encliquetable; blanc



Réf.: 793-501

Carte de repérage WMB; en carte; non extensible; vierge; encliquetable; blanc



Réf.: 2009-115

WMB-Inline; pour Smart Printer; 1500 pièces sur rouleau; extensible 5 - 5,2 MM; vierge; encliquetable; blanc

### 1.1.6.6 Porte-étiquettes de groupe



Réf.: 209-145

Porte-étiquettes de groupe; blanc



Réf.: 249-105

Porte-étiquettes de groupe; gris

### 1.1.6.7 Protège-étiquettes

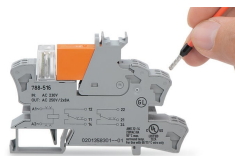


Réf.: 209-184

Protège-étiquettes; transparent

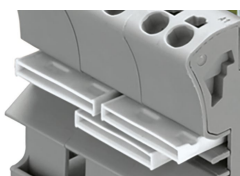
## Indications de manipulation

### Raccorder le conducteur



Raccordement du conducteur

## Pontage



Possibilité de pontage par simple pontage avec contacts de pontage horizontaux

## Repérage



Repérage avec le système de marquage multiple WMB et le porte-étiquettes de groupe