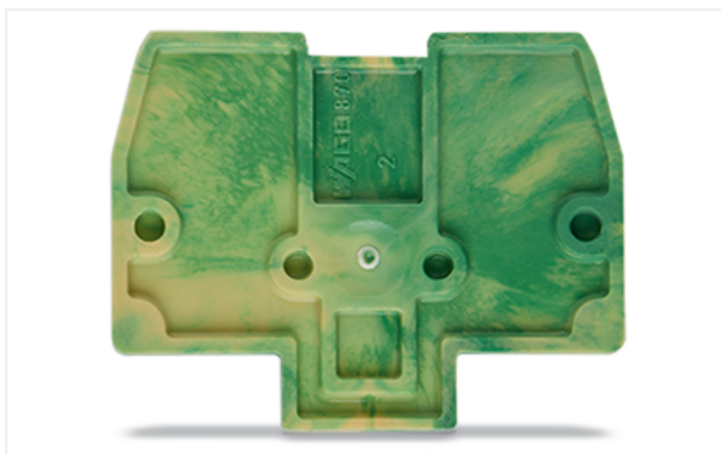


Fiche technique | Référence: 870-926

Plaque d'extrémité et intermédiaire; épaisseur 2 mm; seulement pour bornes de protection Ex pour 2 conducteurs; vert-jaune

<https://www.wago.com/870-926>



Couleur: ■ vert-jaune

Données géométriques

Largeur	2 mm / 0.079 inch
Hauteur	33,4 mm / 1.315 inch
Profondeur	27,5 mm / 1.083 inch

Données du matériau

Remarque Données du matériau	Vous trouverez ici des informations sur les spécifications de matériel
Couleur	vert-jaune
Groupe du matériau isolant	I
Matière isolante Boîtier principal	Polyamide (PA66)
Classe d'inflammabilité selon UL94	V0
Charge calorifique	0,032 MJ
Poids	1,1 g

Données commerciales

Product Group	16 (Bornes sur rail avec CCC)
eCl@ss 10.0	27-14-11-33
eCl@ss 9.0	27-14-11-33
ETIM 9.0	EC000886
ETIM 8.0	EC000886
Unité d'emb. (SUE)	100 (25) pce(s)
Type d'emballage	Carton
Pays d'origine	CN
GTIN	4045454269869
Numéro du tarif douanier	85389099990

Conformité environnementale du produit


État de conformité RoHS

Compliant, No Exemption

Téléchargements

Conformité environnementale du produit

Recherche de conformité

 Environmental Product
 Compliance 870-926
 

Documentation

Informations complémentaires

Technical Section	pdf	2246.92 KB	
-------------------	-----	------------	---

Texte complémentaire


870-926	31.05.2017	doc	23.50 KB	
870-926	19.02.2019	xml	2.50 KB	

Données CAD/CAE

Données CAD

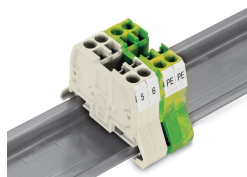
2D/3D Models 870-926	
----------------------	---

Données CAE

EPLAN Data Portal 870-926	
WSCAD Universe 870-926	

Indications de manipulation

Application Ex



Pour respecter les distances d'isolement des lignes de fuite exigées dans le domaine Ex e, il faut toujours monter une plaque d'extrémité ou intermédiaire entre une borne de passage et une borne de protection.

Il n'est pas possible d'encliqueter des plaques d'extrémité, références 870-923 (gris), 870-924 (orange) et 870-925 (gris clair) ainsi que des séparateurs, références 870-928 (gris) et 870-929 (orange) sur les bornes de protection Ex pour 2 conducteurs, référence 870-907/999-950.