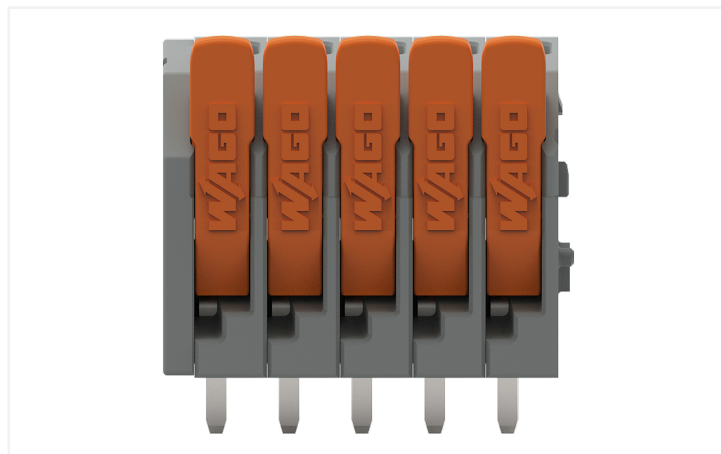


Fiche technique | Référence: 2601-3105

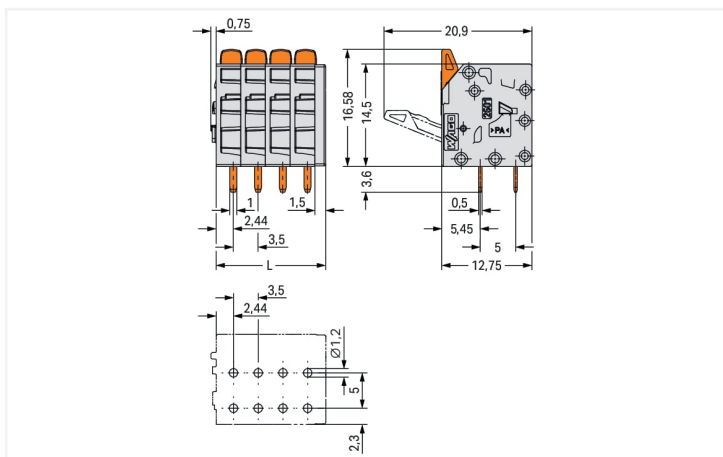
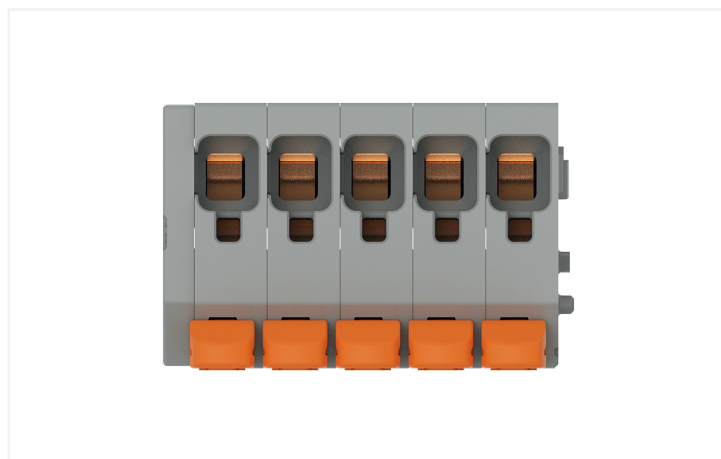
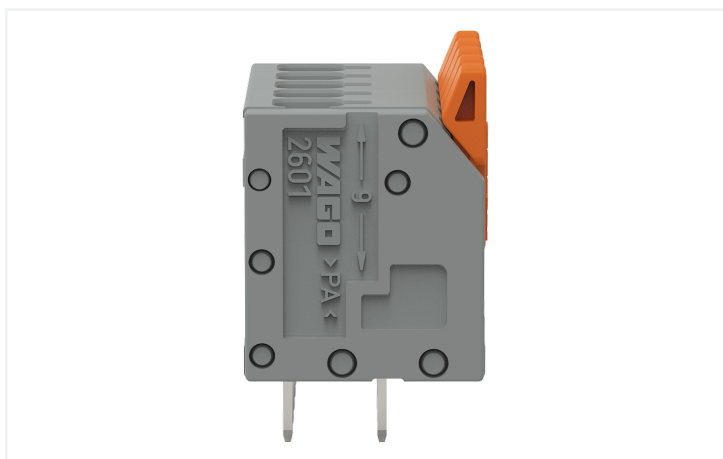
Borne pour circuits imprimés; Levier, 1,5 mm²; Pas 3,5 mm; 5 pôles; Push-in CAGE

CLAMP®; 1,50 mm²; gris

<https://www.wago.com/2601-3105>

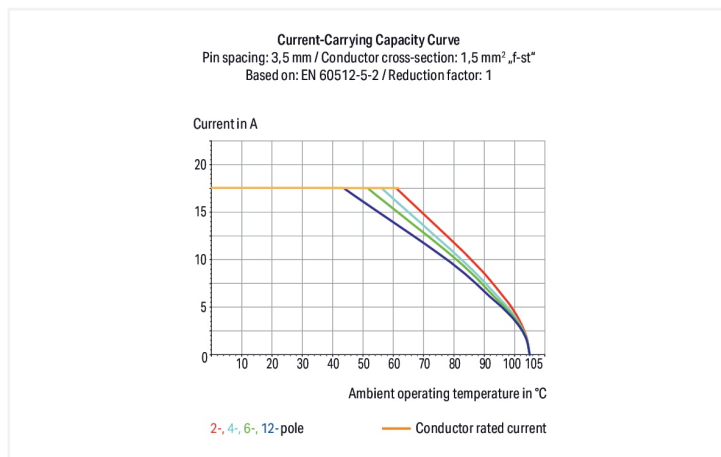


Couleur: ■ gris



Dimensions en mm

L = (nombre de pôles - 1) x pas + 5 mm



Borne pour circuits imprimés série 2601, gris

Avec cette borne pour circuits imprimés (numéro d'article 2601-3105) la priorité est donnée à un raccordement plus rapide et en toute sécurité. Les bornes pour circuits imprimés vous proposent une flexibilité maximale pour différents types de montage. Ces bornes pour circuits imprimés à la tension nominale de 160 V sont adaptées à des courants électriques allant jusqu'à 17,5 A. Le produit s'adapte donc également aux dispositifs à la consommation importante. Cette borne pour circuits imprimés nécessite une longueur de dénudage entre 8 à 9 mm pour le raccordement au conducteur. Ce produit utilise la technologie Push-in CAGE CLAMP®. Avec la technologie de connexion Push-in CAGE CLAMP®, le raccordement de tous types de conducteurs est facile. Grâce à l'avantage supplémentaire du branchement direct, les conducteurs à rigidité suffisante ou fins avec embout d'extrémité se laissent brancher sans outil. Les dimensions sont de largeur x hauteur x profondeur 19 x 20,2 x 12,8 mm. Cette borne pour circuits imprimés est adaptée aux sections de conducteur de 0,14 mm² à 1,5 mm² en fonction du type de câble. Les contacts sont constitués en cuivre électrolytique (Cu), le boîtier gris en Polyamide (PA66) assure l'isolation et le crochet d'accroche est fait en un ressort en acier Chrome-Nickel (CrNi). La surface des contacts est en Étain. Ces bornes pour circuits imprimés sont actionnées par un levier. Le soudage des bornes pour circuits imprimés se fait par procédé THT. Le conducteur est inséré à un angle de 90 ° par rapport au circuit imprimé. Les broches à souder sont en ligne sur tout le bornier et présentent des dimensions de 1 x 0,5 mm sur 3,6 mm de longueur. Chaque potentiel est muni de deux goupilles de soudage.

Remarques

Variantes pour Ex i :

D'autres variantes peuvent être demandées au service commercial de WAGO ou, si nécessaire, configurées sur <https://configurator.wago.com>.
autres nombres de pôles
Impression directe
Autres couleurs

Données électriques

Données de référence selon	IEC/EN 60664-1		
Overvoltage category	III	III	II
Pollution degree	3	2	2
Tension de référence	160 V	160 V	320 V
Tension assignée de tenue aux chocs	2,5 kV	2,5 kV	2,5 kV
Courant de référence	17,5 A	17,5 A	17,5 A

Données d'approbation selon	UL 1059		
Use group	B	C	D
Tension de référence	300 V	-	300 V
Courant de référence	10 A	-	10 A

Données d'approbation selon	CSA		
Use group	B	C	D
Tension de référence	300 V	-	300 V
Courant de référence	10 A	-	10 A

Données de raccordement

Points de serrage	5
Nombre total des potentiels	5
Nombre de types de connexion	1
nombre des niveaux	1

Connexion 1	
Technique de connexion	Push-in CAGE CLAMP®
Type d'actionnement	Levier
Conducteur rigide	0,14 ... 1,5 mm ² / 26 ... 14 AWG
Conducteur rigide ; enfichage direct	0,5 ... 1,5 mm ² / 26 ... 14 AWG
Conducteur souple	0,2 ... 1,5 mm ² / 26 ... 14 AWG
Conducteurs souples ; avec embout d'extrémité isolé	0,25 ... 0,75 mm ²
Conducteurs souples ; avec embout d'extrémité sans isolation plastique	0,25 ... 1,5 mm ²
Remarque (Section de conducteur)	Pour des conducteurs qui ne sont pas assez résistants (26 AWG), le point de serrage doit être ouvert avec le levier.
Longueur de dénudage	8 ... 9 mm / 0.31 ... 0.35 inch
Axe du conducteur au circuit imprimé	90 °
Nombre de pôles	5

Données géométriques

Pas	3,5 mm / 0.138 inch
Largeur	19 mm / 0.748 inch
Hauteur	20,2 mm / 0.794 inch
Hauteur utile	16,6 mm / 0.653 inch
Profondeur	12,8 mm / 0.502 inch
Longueur de la broche à souder	3,6 mm
Dimensions broche à souder	1 x 0,5 mm
Diamètre de perçage avec tolérance	1,2 ^(+0,1) mm

Contacts circuits imprimés

Contacts circuits imprimés	THT
Affectation broche à souder	en ligne sur tout le bornier
Nombre de broches à souder par potentiel	2

Données du matériau

Remarque Données du matériau	Vous trouverez ici des informations sur les spécifications de matériel
Couleur	gris
Groupe du matériau isolant	I
Matière isolante Boîtier principal	Polyamide (PA66)
Classe d'inflammabilité selon UL94	V0
Matériau des ressorts de serrage	Ressort en acier Chrome-Nickel (CrNi)
Matériau du contact	Cuivre électrolytique (E _{Cu})
Surface du contact	Étain
Charge calorifique	0,077 MJ
Couleur de l'élément de manipulation	orange
Poids	4 g

Conditions d'environnement

Plage de températures limites	-60 ... +105 °C
Température d'utilisation	-35 ... +60 °C
Température d'utilisation continue	-60 ... +105 °C

Données commerciales

ETIM 9.0	EC002643
ETIM 8.0	EC002643
Unité d'emb. (SUE)	100 pce(s)
Type d'emballage	Carton
Pays d'origine	PL
GTIN	4066966242973
Numéro du tarif douanier	85369010000

Conformité environnementale du produit

État de conformité RoHS

Compliant, No Exemption

Approbations / certificats

Homologations générales




Homologation	Norme	Nom du certificat
CB DEKRA Certification B.V.	IEC 60947-7-4	NL-86025
CSA CSA Group	C22.2	80120532
KEMA/KEUR DEKRA Certification B.V.	EN 60947-7-4	71-127124

Téléchargements

Conformité environnementale du produit

Recherche de conformité

 Environmental Product
 Compliance 2601-3105
 


Documentation

Informations complémentaires


Technical Section	03.04.2019	pdf 2027.26 KB	
-------------------	------------	-------------------	---

Données CAD/CAE

Données CAD

 2D/3D Models
 2601-3105
 

PCB Design

 Symbol and Footprint
 via SamacSys
 2601-3105
 

 Symbol and Footprint
 via Ultra Librarian
 2601-3105
 