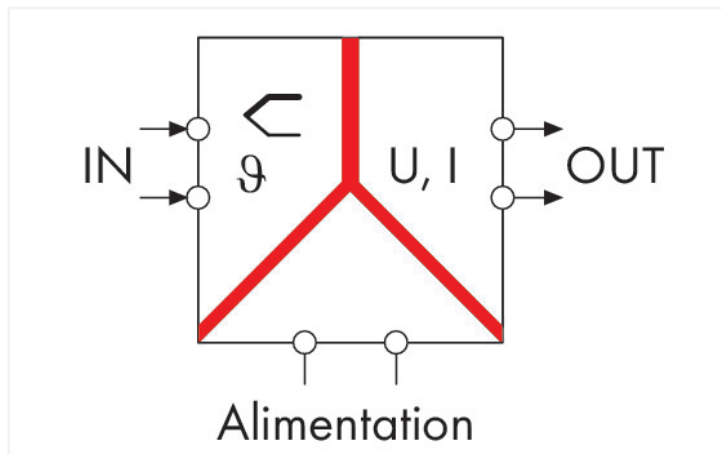
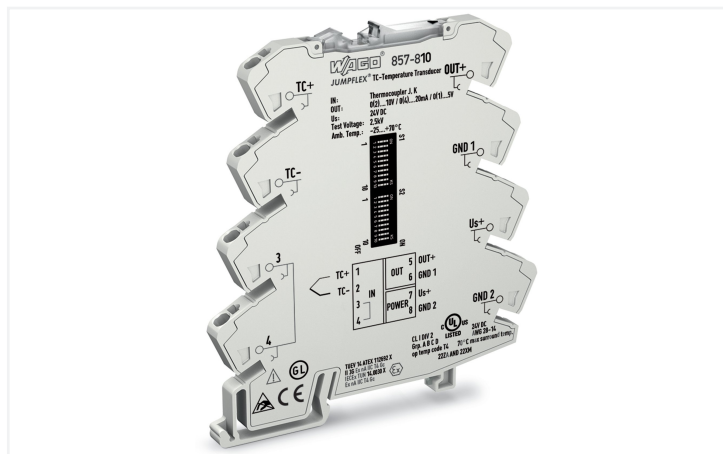


# Fiche technique | Référence: 857-810

Convertisseur de mesure de température pour thermocouples; Signal de sortie de tension et de courant; Configuration par commutateur DIP; Tension d'alimentation 24 V DC; Largeur 6 mm; gris clair



<https://www.wago.com/857-810>



Couleur:  gris clair

857-810  
DIP Switch Adjustability

DIP Switch S1

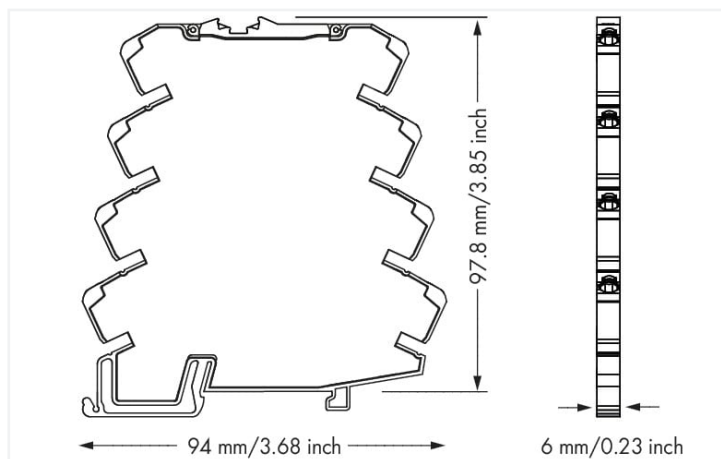
DIP Junction Compensation	Sensor type	Output signal	Measurement Range Underflow	Measurement Range Overflow	Wire Break
1 on	3 J	0...20 mA	Lower limit of output range -5%	Upper limit of output range +2.5%	Upper limit of output range +5%
off	4 K	4...20 mA	Lower limit of output range	Upper limit of output range +2.5%	Upper limit of output range +5%
	5	0...10 mV	Lower limit of output range	Upper limit of output range	Upper limit of output range +5%
	6	2...10 V	Lower limit of output range	Upper limit of output range	Upper limit of output range +5%
	7	0...5 V	Lower limit of output range	Upper limit of output range	Lower limit of output range
	8	1...5 V	Lower limit of output range	Upper limit of output range	Lower limit of output range

DIP 9 and 10 n.c.

DIP Switch S2

Start Temperature										End Temperature									
1	2	3	4	5	6	7	8	9	10	1	2	3	4	5	6	7	8	9	10
°C	°C	°C	°C	°C	°C	°C	°C	°C	°C	°C	°C	°C	°C	°C	°C	°C	°C	°C	°C
0	50	100	150	200	250	300	350	400	450	500	550	600	650	700	750	800	850	900	950
°F	°F	°F	°F	°F	°F	°F	°F	°F	°F	°F	°F	°F	°F	°F	°F	°F	°F	°F	°F

The minimum distance from the start temperature to the end temperature may not fall short of 100K degrees on the Celsius (C) scale or 212K degrees on the Fahrenheit (F) scale.



Dimensions en mm

## Description :

Le convertisseur de mesure de température permet l'acquisition de données provenant des thermocouples types J et K et convertit le signal de température en signal analogique.

## Caractéristiques :

- Pour thermocouples type J et K
- Compensation soudure froide activée/désactivée
- Commutation de plage de mesure calibrée
- Identification : rupture de fil du capteur
- Identification : sous-dépassement de la plage de mesure / Dépassement de la plage de mesure
- « Clipping » (limitation) commutable, limitation du signal standard analogique sur les valeurs finales de la plage de mesure
- Triple isolation et tension d'isolation de 2,5 kV

## Données techniques

### Configuration

Possibilités de configuration

Commutateurs DIP

### Entrée

Type de signal d'entrée

Capteurs TC

### Entrée capteurs TC

Types de capteurs (TC)	Type J Type K
Temperature measurement range (TC)	-200 ... 1200 °C (Type J) -200 ... 1350 °C (Type K)
Plage de mesure min. (TC)	100 K
Compensation de soudure froide	Activée/Désactivée (Standard : Activée)
Erreur de la compensation soudure froide	3 K (typ. 2 K)

### Sortie Analogique

Type de signal de sortie	Courant Tension
Output signal (voltage)	0 ... 5 V 1 ... 5 V 0 ... 10 V 2 ... 10 V
Output signal (current)	0 ... 10 mA 2 ... 10 mA 0 ... 20 mA 4 ... 20 mA
Charge sortie tension	$\geq 2 \text{ k}\Omega$
Charge sortie courant	$\leq 600 \Omega$

### Traitement du signal

Step response (typ.)	60 ms (cold junction compensation Off) 120 ms (cold junction compensation On)
----------------------	--

### Erreur de mesure

Erreur de transmission typ.	$\leq 0,1 \%$ dans le cas d'une plage de mesure sans limites (type J, K)
Erreur de transmission de la plage de mesure réglée	$\leq (150 \text{ K} / \text{Plage de mesure définie [K]}) \%$
Coefficient de température	$\leq 0,04 \%/K$

### Alimentation

Type d'alimentation	24 V DC
Tension d'alimentation nominale $U_s$	DC 24 V
Plage de la tension d'alimentation	$\pm 30 \%$
Consommation de courant avec tension d'alimentation nominale	$\leq 40 \text{ mA}$

### Sécurité & Protection

Indice de protection	IP20
Tension de test	Tension d'isolation (entrée / sortie / alimentation) AC 2,5 kV; 50 Hz; 1 min

### Données de raccordement

Technique de connexion	Push-in CAGE CLAMP®
Conducteur rigide	0,08 ... 2,5 mm <sup>2</sup> / 28 ... 14 AWG
Conducteur souple	0,34 ... 2,5 mm <sup>2</sup> / 22 ... 14 AWG
Longueur de dénudage	9 ... 10 mm / 0.35 ... 0.39 inch

### Données géométriques

Largeur	6 mm / 0.236 inch
Hauteur	94 mm / 3.701 inch
Prof. à partir du niveau supérieur du rail	97,8 mm / 3.85 inch

### Données mécaniques

Type de montage	Rail 35
-----------------	---------

### Données du matériau

Couleur	gris clair
Matière isolante Boîtier principal	Polyamide (PA66)
Classe d'inflammabilité selon UL94	V0
Charge calorifique	0,365 MJ
Poids	35,5 g

### Conditions d'environnement

Température ambiante (fonctionnement)	-25 ... +70 °C
Température ambiante (stockage)	-40 ... +85 °C
Humidité relative	5 ... 95 % (condensation non admise)
Altitude d'utilisation max.	2000 m

### Normes et spécifications

Marquage de conformité	CE
CEM – Susceptibilité en réception	EN 61000-6-2
CEM – En émission	EN 61000-6-4
Normes/spécifications	DNV

### Données commerciales

eCl@ss 10.0	27-21-01-29
eCl@ss 9.0	27-20-02-06
ETIM 9.0	EC002919
ETIM 8.0	EC002919
Unité d'emb. (SUE)	1 pce(s)
Type d'emballage	Sacs
Pays d'origine	DE
GTIN	4045454470135
Numéro du tarif douanier	85437090300

### Conformité environnementale du produit

CAS-No.	1303-86-2 1317-36-8 7439-92-1 75980-60-8 79-94-7
Liste des substances candidates REACH	2,2',6,6'-tetrabromo-4,4'-isopropylidenediphenol Diboron trioxide Lead Lead monoxide Phosphine oxide, diphenyl(2,4,6-trimethylbenzoyl)-
État de conformité RoHS	Compliant, With Exemption
Exemption RoHS	6(c) 7(a) 7(c)-I 7(c)-II
SCIP notification number (Autriche)	694a8dfe-c43e-47d6-ad52-996c633f9655
SCIP notification number (Belgique)	296545de-031d-4d5e-a5a5-dfddc192cdf7
SCIP notification number (Bulgarie)	c1b7b523-92f8-47da-850c-8c4c882c490d
SCIP notification number (République tchèque)	e269576b-40b6-4b8e-a730-b20f6c4642ba
SCIP notification number (Danemark)	adf6ed2d-abff-4125-bf6c-c121e8fca395
SCIP notification number (Finlande)	5021c540-639b-4fdb-88aa-4c5ba154c53e
SCIP notification number (France)	ca2c2545-875b-4634-b7a2-589c69c41520

## Conformité environnementale du produit

SCIP notification number (Allemagne)	ba87344e-9f0c-4f92-8d9b-a3c90deeb4cc
SCIP notification number (Hongrie)	62c2d5b3-a430-476c-810d-c2bfb1e4d555
SCIP notification number (Italie)	7dccf9c7-af48-427e-8cf4-62ec1cfc9737
SCIP notification number (Pays bas)	9d300dab-2d6b-4501-8a24-bc26ad68f589
SCIP notification number (Pologne)	Odd42d60-44a1-435a-b52e-47b29f5d6be4
SCIP notification number (Roumanie)	64b5849a-efc7-4fa8-9d9c-d6e400e9cc32
SCIP notification number (Suède)	be28f513-6c89-4361-b6f3-1dba6122eca2

## Approbations / certificats

### Homologations générales



Homologation	Norme	Nom du certificat
--------------	-------	-------------------

EAC GZO Almaty Standart	TP TC 020/2011	EAC CoC 03081
----------------------------	----------------	---------------

UL Underwriters Laboratories Inc. (ORDINARY LOCATIONS)	UL 508	E175199 Sec.4
--	--------	---------------

### Déclarations de conformité et de fabricant

Homologation	Norme	Nom du certificat
--------------	-------	-------------------

EU-Declaration of Conformity WAGO GmbH & Co. KG	-	-
--	---	---

### Homologations pour le secteur marine



Homologation	Norme	Nom du certificat
--------------	-------	-------------------

BV Bureau Veritas S.A.	Rules for class. of Steel Ships	40179_B0
---------------------------	---------------------------------	----------

DNV DNV Germany GmbH	DNV-CG-0339, Aug. 2021	TAA00001D1
-------------------------	------------------------	------------

### Homologations pour milieux à risque d'explosion



Homologation	Norme	Nom du certificat
--------------	-------	-------------------

CCC CNEX	CNCA-C23-01	2020312310000210 (Ex ec IIC T4 Gc)
-------------	-------------	------------------------------------

IECEx TUEV Nord Cert GmbH	-	IECEx TUN14.0030X
------------------------------	---	-------------------

UKEx WAGO GmbH & Co. KG	EN 60079-0	WAGO22UKEX004X
----------------------------	------------	----------------

UL Underwriters Laboratories Inc. (HAZARDOUS LOCATIONS)	ANSI/ISA 12.12.01	E198726
---	-------------------	---------

## Téléchargements

### Conformité environnementale du produit

#### Recherche de conformité

Environmental Product  
Compliance 857-810



## Documentation

### Texte complémentaire

857-810	19.02.2019	xml 5.73 KB	
857-810	20.02.2019	docx 17.11 KB	

### Dépliant instructions

CCC Ex (Additional information)	26.04.2023	pdf 140.99 KB	
Messumformer und Trennverstärker		pdf 2348.53 KB	

## Données CAD/CAE

### Données CAD

2D/3D Models 857-810	
----------------------	--

### Données CAE

EPLAN Data Portal 857-810	
WSCAD Universe 857-810	
ZUKEN Portal 857-810	

## 1 Produits correspondants

### 1.1 Accessoires en option

#### 1.1.1 Alimentation

##### 1.1.1.1 Alimentation



Réf.: [787-2852](#)

Alimentation à découpage primaire; mono-phasé; Tension de sortie 24 V DC; Courant de sortie 1 A

#### 1.1.2 Bornes

##### 1.1.2.2 Borne de passage



Réf.: [857-979](#)

Borne d'alimentation et de passage

#### 1.1.3 Contact de pontage

##### 1.1.3.1 Contact de pontage



Réf.: [281-482](#)

Contact de pontage; 2 raccords; isolé; gris



Réf.: [859-410/000-006](#)

Contact de pontage; Logement de pontage; 10 raccords; isolé; bleu



Réf.: [859-410](#)

Contact de pontage; Logement de pontage; 10 raccords; isolé; gris clair



Réf.: [859-410/000-029](#)

Contact de pontage; Logement de pontage; 10 raccords; isolé; jaune



Réf.: [859-410/000-005](#)

Contact de pontage; Logement de pontage; 10 raccords; isolé; rouge



Réf.: [859-402/000-006](#)

Contact de pontage; Logement de pontage; 2 raccords; isolé; bleu



Réf.: [859-402](#)

Contact de pontage; Logement de pontage; 2 raccords; isolé; gris clair



Réf.: [859-402/000-029](#)

Contact de pontage; Logement de pontage; 2 raccords; isolé; jaune

### 1.1.3.1 Contact de pontage



**Réf.: 859-402/000-005**  
Contact de pontage; Logement de pontage; 2 raccords; isolé; rouge



**Réf.: 859-403/000-006**  
Contact de pontage; Logement de pontage; 3 raccords; isolé; bleu



**Réf.: 859-403**  
Contact de pontage; Logement de pontage; 3 raccords; isolé; gris clair



**Réf.: 859-403/000-029**  
Contact de pontage; Logement de pontage; 3 raccords; isolé; jaune



**Réf.: 859-403/000-005**  
Contact de pontage; Logement de pontage; 3 raccords; isolé; rouge



**Réf.: 859-404/000-006**  
Contact de pontage; Logement de pontage; 4 raccords; isolé; bleu



**Réf.: 859-404**  
Contact de pontage; Logement de pontage; 4 raccords; isolé; gris clair



**Réf.: 859-404/000-029**  
Contact de pontage; Logement de pontage; 4 raccords; isolé; jaune



**Réf.: 859-404/000-005**  
Contact de pontage; Logement de pontage; 4 raccords; isolé; rouge



**Réf.: 859-405/000-006**  
Contact de pontage; Logement de pontage; 5 raccords; isolé; bleu



**Réf.: 859-405**  
Contact de pontage; Logement de pontage; 5 raccords; isolé; gris clair



**Réf.: 859-405/000-029**  
Contact de pontage; Logement de pontage; 5 raccords; isolé; jaune



**Réf.: 859-405/000-005**  
Contact de pontage; Logement de pontage; 5 raccords; isolé; rouge



**Réf.: 859-406/000-006**  
Contact de pontage; Logement de pontage; 6 raccords; isolé; bleu



**Réf.: 859-406**  
Contact de pontage; Logement de pontage; 6 raccords; isolé; gris clair



**Réf.: 859-406/000-029**  
Contact de pontage; Logement de pontage; 6 raccords; isolé; jaune



**Réf.: 859-406/000-005**  
Contact de pontage; Logement de pontage; 6 raccords; isolé; rouge



**Réf.: 859-407/000-006**  
Contact de pontage; Logement de pontage; 7 raccords; isolé; bleu



**Réf.: 859-407**  
Contact de pontage; Logement de pontage; 7 raccords; isolé; gris clair



**Réf.: 859-407/000-029**  
Contact de pontage; Logement de pontage; 7 raccords; isolé; jaune



**Réf.: 859-407/000-005**  
Contact de pontage; Logement de pontage; 7 raccords; isolé; rouge



**Réf.: 859-408/000-006**  
Contact de pontage; Logement de pontage; 8 raccords; isolé; bleu



**Réf.: 859-408**  
Contact de pontage; Logement de pontage; 8 raccords; isolé; gris clair



**Réf.: 859-408/000-029**  
Contact de pontage; Logement de pontage; 8 raccords; isolé; jaune



**Réf.: 859-408/000-005**  
Contact de pontage; Logement de pontage; 8 raccords; isolé; rouge



**Réf.: 859-409/000-006**  
Contact de pontage; Logement de pontage; 9 raccords; isolé; bleu



**Réf.: 859-409**  
Contact de pontage; Logement de pontage; 9 raccords; isolé; gris clair



**Réf.: 859-409/000-029**  
Contact de pontage; Logement de pontage; 9 raccords; isolé; jaune



**Réf.: 859-409/000-005**  
Contact de pontage; Logement de pontage; 9 raccords; isolé; rouge

### 1.1.5 Montage

#### 1.1.5.1 Matériel de montage



**Réf.: 249-117**  
Butée d'arrêt sans vis; Largeur 10 mm;  
Pour rail 35 x 15 et 35 x 7,5; gris



**Réf.: 249-116**  
Butée d'arrêt sans vis; Largeur 6 mm;  
Pour rail 35 x 15 et 35 x 7,5; gris



**Réf.: 249-197**  
Butée d'arrêt sans vis; Largeur de 14 mm;  
Pour rail 35 x 15 et 35 x 7,5; gris

## 1.1.6 Outil

### 1.1.6.1 Outil de manipulation



#### Réf.: 210-720

Outil de manipulation; lame 3,5 x 0,5 mm; avec tige partiellement isolée; multicolore

## 1.1.7 Repérage

### 1.1.7.1 Bande de repérage



#### Réf.: 2009-110

Bandes de marquage; pour Smart Printer; sur rouleau; non extensible; vierge; encliquetable; blanc

### 1.1.7.2 Étiquette de marquage



#### Réf.: 793-502

Carte de repérage WMB; en carte; avec impression; 1 ... 10 (10x); non extensible; Impression horizontale; encliquetable; blanc



#### Réf.: 793-566

Carte de repérage WMB; en carte; avec impression; 1 ... 50 (2x); non extensible; Impression horizontale; encliquetable; blanc



#### Réf.: 793-503

Carte de repérage WMB; en carte; avec impression; 11 ... 20 (10x); non extensible; Impression horizontale; encliquetable; blanc



#### Réf.: 793-504

Carte de repérage WMB; en carte; avec impression; 21 ... 30 (10x); non extensible; Impression horizontale; encliquetable; blanc



#### Réf.: 793-505

Carte de repérage WMB; en carte; avec impression; 31 ... 40 (10x); non extensible; Impression horizontale; encliquetable; blanc



#### Réf.: 793-506

Carte de repérage WMB; en carte; avec impression; 41 ... 50 (10x); non extensible; Impression horizontale; encliquetable; blanc



#### Réf.: 793-5501

Carte de repérage WMB; en carte; largeur des bornes 5 - 17,5 mm; extensible 5 - 5,2 MM; vierge; encliquetable; blanc



#### Réf.: 793-501

Carte de repérage WMB; en carte; non extensible; vierge; encliquetable; blanc

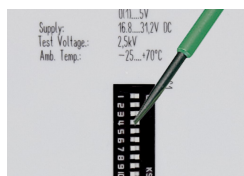


#### Réf.: 2009-115

WMB-Inline; pour Smart Printer; 1500 pièces sur rouleau; extensible 5 - 5,2 MM; vierge; encliquetable; blanc

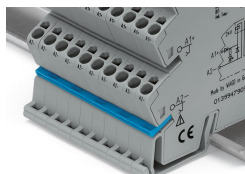
## Indications de manipulation

### Configurer



Configuration via micro-interrupteurs

## Pontage



Pontages simples à la place d'un câblage individuel filaire - possibilité de pontage sur tous les points de raccordement.