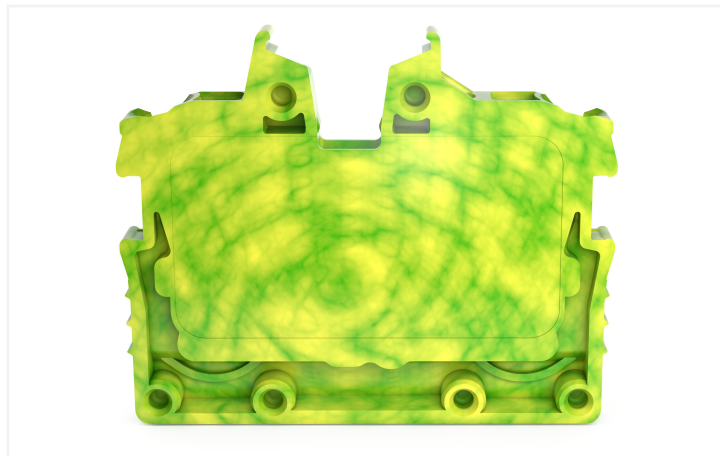


Fiche technique | Référence: 2050-327

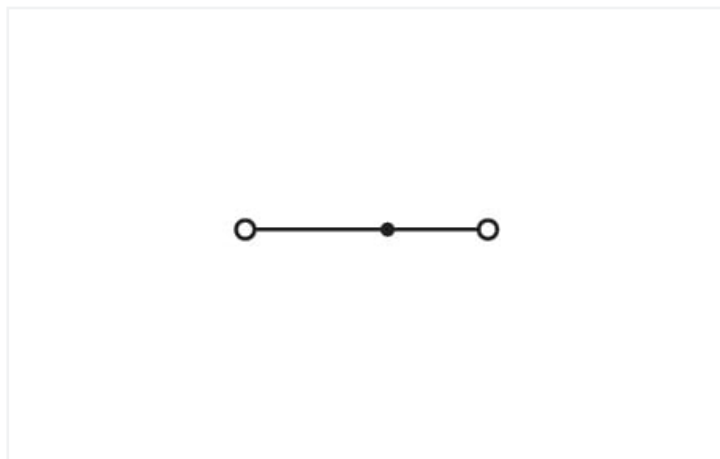
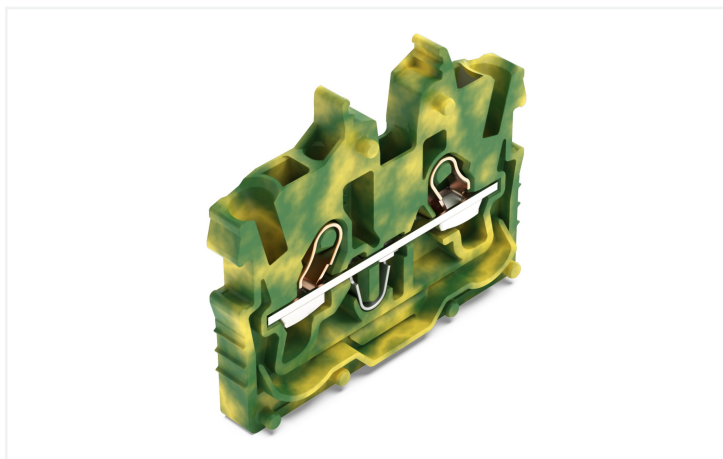
Mini-borne de passage pour 2 conducteurs; avec ouverture de manipulation; 1 mm<sup>2</sup>; B. cent. ss pied fix. à encli., ss bride; Marquage latéral et central; avec ouverture de test; Push-in CAGE CLAMP®; 1,00 mm<sup>2</sup>; vert-jaune



<https://www.wago.com/2050-327>

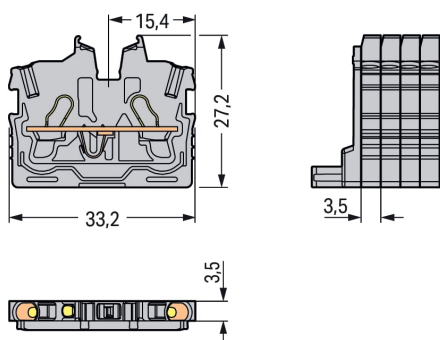


Couleur: ■ vert-jaune



Identique à la figure

Einzelklemmen und Klemmenleisten ohne Rastfuß



## Borne de passage série 2050 avec Push-in CAGE CLAMP®

La borne de passage portant le numéro d'article 2050-327, assure une connexion rapide et sécurisée. Que ce soit dans des applications industrielles ou dans des installations de bâtiment, les bornes de passage sur rail permettent une connexion rapide et sécurisée des conducteurs électriques. Selon le modèle, elles conviennent aussi bien pour le câblage de passage classique que pour la distribution de potentiels. Les bornes sur rail MINI tenant la tension nominale de 500 V peuvent supporter un courant nominal allant jusqu'à 13,5 A. Elles peuvent donc également être utilisées pour des dispositifs à la consommation importante. Cette borne de passage nécessite une longueur de dénudage comprise entre 9 et 11 mm pour la connexion au conducteur. Ce produit se base sur la technologie Push-in CAGE CLAMP®. Avec la technologie de connexion Push-in CAGE CLAMP®, le raccordement de tous types de conducteurs est impeccable. Grâce à l'avantage supplémentaire du branchement direct, les conducteurs à rigidité suffisante ou fins avec embout d'extrémité peuvent être branchés sans outil. Selon le type de câble, cette borne de passage s'adapte aux sections de conducteur allant de 0,14 mm<sup>2</sup> à 1,5 mm<sup>2</sup>. Le boîtier vert-jaune en Polyamide (PA66) garantit l'isolation. Pour ces bornes sur rail MINI, l'actionnement s'effectue par outil de manipulation. Les bornes sur rail TOPJOB® S de WAGO proposent dans diverses applications industrielles et dans les installations de bâtiment modernes une connexion électrique fiable. Elles facilitent un câblage simple grâce à l'insertion directe de conducteurs rigides, semi-rigides et souples avec embouts d'extrémité. Des conducteurs en cuivre se laissent connecter de manière idéale par le biais d'un câblage frontal. La prise de pont permet la multiplication du potentiel sur d'autres bornes. Ce produit convient pour des applications Ex spécifiques (veuillez consulter la fiche technique du produit).

## Données électriques

Données de référence selon	IEC/EN 60998-2-2			Données de référence selon UL	
Overvoltage category	III	III	II	Tension de référence UL (Use Group B)	300 V
Pollution degree	3	2	2	Courant de référence UL (Use Group B)	10 A
Tension de référence	500 V	-	-	Tension de référence UL (Use Group C)	300 V
Tension assignée de tenue aux chocs	6 kV	-	-	Courant de référence UL (Use Group C)	10 A
Courant de référence	13,5 A	-	-		
Current at conductor cross-section (max.) mm <sup>2</sup>	17,5 A	-	-		

## Données de référence selon CSA

Tension de référence CSA (Use Group B)	300 V
Courant de référence CSA (Use Group B)	10 A
Tension de référence CSA (Use Group C)	300 V
Courant de référence CSA (Use Group C)	10 A

## EX-Données

Référence aux zones à risque d'explosion	Voir téléchargements – Documentation – Informations complémentaires : Annexe technique ; Explications techniques
Données de référence selon	ATEX: PTB 19 ATEX 1019 U / IECEx: PTB 19.0050U (Ex eb IIC Gb)
Tension de référence EN (Ex e II)	352 V
Courant de référence (Ex e II)	13,5 A
Courant de référence (Ex e II) avec contact de pontage	12 A

## Puissance dissipée

Puissance dissipée, par pôle (Potentiel)	0,4338 W
Courant de référence I <sub>N</sub> pour l'indication de la puissance dissipée	13,5 A
Valeur de résistance pour l'indication de la puissance dissipée en fonction du courant	0,00238 Ω

## Données de raccordement

Points de serrage	2
Nombre total des potentiels	1
nombre des niveaux	1
Nombre logements de pontage	1

## Connexion 1

Technique de connexion	Push-in CAGE CLAMP®
Type d'actionnement	Outil de manipulation
Matière plastique conducteur raccordable	Cuivre
Section nominale	1 mm <sup>2</sup>
Conducteur rigide	0,14 ... 1,5 mm <sup>2</sup> / 24 ... 16 AWG
Conducteur rigide ; enfichage direct	0,5 ... 1,5 mm <sup>2</sup> / 20 ... 16 AWG
Conducteur souple	0,14 ... 1,5 mm <sup>2</sup> / 24 ... 16 AWG
Conducteurs souples ; avec embout d'extrémité isolé	0,14 ... 1 mm <sup>2</sup> / 24 ... 18 AWG
Conducteurs souples ; avec embout d'extrémité sans isolation plastique	0,14 ... 1 mm <sup>2</sup> / 24 ... 18 AWG

### Connexion 1

Conducteur souple ; avec embout d'extrémité, directement enfichable	0,5 ... 1 mm <sup>2</sup> / 20 ... 18 AWG
Remarque (Section de conducteur)	En fonction de la nature du conducteur, un conducteur de section inférieure peut également être insérable directement.
Longueur de dénudage	9 ... 11 mm / 0.35 ... 0.43 inch
Sens du câblage	Câblage frontal

### Données géométriques

Largeur	3,5 mm / 0.138 inch
Hauteur utile	27,2 mm / 1.071 inch
Profondeur	33,2 mm / 1.307 inch

### Données mécaniques

Type de fixation	sans
Niveau de repérage	Repérage central/latéral

### Données du matériau

Remarque Données du matériau	<a href="#">Vous trouverez ici des informations sur les spécifications de matériel</a>
Couleur	vert-jaune
Groupe du matériau isolant	I
Matière isolante Boîtier principal	Polyamide (PA66)
Classe d'inflammabilité selon UL94	V0
Charge calorifique	0 MJ
Poids	2,3 g

### Conditions d'environnement

Température d'utilisation	-35 ... +85 °C
Température d'utilisation continue	-60 ... +105 °C

### Données commerciales

ETIM 9.0	EC001284
ETIM 8.0	EC001284
Unité d'emb. (SUE)	100 pce(s)
Type d'emballage	Carton
Pays d'origine	IN
GTIN	4055143964791
Numéro du tarif douanier	85369010000

### Conformité environnementale du produit

État de conformité RoHS	Compliant, No Exemption
-------------------------	-------------------------

## Approbations / certificats

### Homologations générales



Homologation	Norme	Nom du certificat
CCA DEKRA Certification B.V.	EN 60998	NTR NL 7840
CSA CSA	C22.2 No. 158	80034182
cURus Underwriters Laboratories Inc.	UL 1059	E45172
KEMA/KEUR DEKRA Certification B.V.	EN 60998	71-113957

### Déclarations de conformité et de fabricant

Homologation	Norme	Nom du certificat
ATEX-Attestation of Con- formity WAGO GmbH & Co. KG	-	-
EU-Declaration of Confor- mity WAGO GmbH & Co. KG	-	-
UK-Declaration of Confor- mity WAGO GmbH & Co. KG	-	-

### Homologations pour milieux à risque d'explosion



Homologation	Norme	Nom du certificat
ATEX Physikalisch Technische Bundesanstalt	EN IEC 60079-0	PTB 19 ATEX 1019 U (II 2G Ex eb IIC Gb or I M 2 Ex eb I Mb)
CCC CNEX	GB/T 3836.3	2020312313000289 (Ex eb IIC Gb, Ex eb I Mb)
IECEx Physikalisch Technische Bundesanstalt	IEC 60079	IECEx PTB 19.0050U (Ex eb IIC Gb or EX eb I Mb)
INMETRO TÜV Rheinland do Brasil Ltda.	IEC 60079	TÜV 22.0014 U

## Téléchargements

### Conformité environnementale du produit

#### Recherche de conformité

Environmental Product  
Compliance 2050-327



## Documentation

### Informations complémentaires

Technical Section

pdf  
2246.92 KB



Données CAD/CAE

Données CAD

2D/3D Models  
2050-327



Données CAE

EPLAN Data Portal  
2050-327



ZUKEN Portal  
2050-327



1 Produits correspondants

1.2 Accessoires en option

1.2.1 Conducteurs de pontage enfichables

1.2.1.1 Contact de pontage



Réf.: [2009-404](#)

Conducteurs de pontage enfichables;  
0,75 mm<sup>2</sup>; isolé; longueur 110 mm; gris

Réf.: [2009-406](#)

Conducteurs de pontage enfichables;  
0,75 mm<sup>2</sup>; isolé; longueur 250 mm; gris

Réf.: [2009-402](#)

Conducteurs de pontage enfichables;  
0,75 mm<sup>2</sup>; isolé; Longueur 60 mm; gris

1.2.2 Contact de pontage

1.2.2.1 Contact de pontage



Réf.: [2000-405/011-000](#)

Contact de pontage en étoile; 3 raccords;  
isolé; gris clair



Réf.: [2000-406/020-000](#)

Contact de pontage sous forme de trian-  
gle; isolé; gris clair



Réf.: [2000-410/000-006](#)

Contact de pontage; 10 raccords; isolé;  
bleu



Réf.: [2000-410](#)

Contact de pontage; 10 raccords; isolé;  
gris clair



Réf.: [2000-410/000-005](#)

Contact de pontage; 10 raccords; isolé;  
rouge



Réf.: [2000-402/000-006](#)

Contact de pontage; 2 raccords; isolé;  
bleu



Réf.: [2000-402](#)

Contact de pontage; 2 raccords; isolé;  
gris clair



Réf.: [2000-402/000-018](#)

Contact de pontage; 2 raccords; isolé;  
jaune-vert



Réf.: [2000-402/000-005](#)

Contact de pontage; 2 raccords; isolé;  
rouge



Réf.: [2000-403/000-006](#)

Contact de pontage; 3 raccords; isolé;  
bleu



Réf.: [2000-403](#)

Contact de pontage; 3 raccords; isolé;  
gris clair



Réf.: [2000-403/000-005](#)

Contact de pontage; 3 raccords; isolé;  
rouge



Réf.: [2000-404/000-006](#)

Contact de pontage; 4 raccords; isolé;  
bleu



Réf.: [2000-404](#)

Contact de pontage; 4 raccords; isolé;  
gris clair



Réf.: [2000-404/000-005](#)

Contact de pontage; 4 raccords; isolé;  
rouge



Réf.: [2000-405/000-006](#)

Contact de pontage; 5 raccords; isolé;  
bleu



Réf.: [2000-405](#)

Contact de pontage; 5 raccords; isolé;  
gris clair



Réf.: [2000-405/000-005](#)

Contact de pontage; 5 raccords; isolé;  
rouge



Réf.: [2000-406/000-006](#)

Contact de pontage; 6 raccords; isolé;  
bleu



Réf.: [2000-406](#)

Contact de pontage; 6 raccords; isolé;  
gris clair



Réf.: [2000-406/000-005](#)

Contact de pontage; 6 raccords; isolé;  
rouge



Réf.: [2000-407/000-006](#)

Contact de pontage; 7 raccords; isolé;  
bleu



Réf.: [2000-407](#)

Contact de pontage; 7 raccords; isolé;  
gris clair



Réf.: [2000-407/000-005](#)

Contact de pontage; 7 raccords; isolé;  
rouge



Réf.: [2000-408/000-006](#)

Contact de pontage; 8 raccords; isolé;  
bleu



Réf.: [2000-408](#)

Contact de pontage; 8 raccords; isolé;  
gris clair



Réf.: [2000-408/000-005](#)

Contact de pontage; 8 raccords; isolé;  
rouge



Réf.: [2000-409/000-006](#)

Contact de pontage; 9 raccords; isolé;  
bleu

### 1.2.2.1 Contact de pontage



Réf.: 2000-409

Contact de pontage; 9 raccords; isolé; gris clair

Réf.: 2000-409/000-005

Contact de pontage; 9 raccords; isolé; rouge

Réf.: 2000-440

Contact de pontage; de 1 à 10; isolé; gris clair

Réf.: 2000-433/000-006

Contact de pontage; de 1 à 3; isolé; bleu



Réf.: 2000-433

Contact de pontage; de 1 à 3; isolé; gris clair

Réf.: 2000-433/000-005

Contact de pontage; de 1 à 3; isolé; rouge

Réf.: 2000-434

Contact de pontage; de 1 à 4; isolé; gris clair

Réf.: 2000-435

Contact de pontage; de 1 à 5; isolé; gris clair



Réf.: 2000-436

Contact de pontage; de 1 à 6; isolé; gris clair

Réf.: 2000-437

Contact de pontage; de 1 à 7; isolé; gris clair

Réf.: 2000-438

Contact de pontage; de 1 à 8; isolé; gris clair

Réf.: 2000-439

Contact de pontage; de 1 à 9; isolé; gris clair

### 1.2.4 Obturateur de protection avec signalisation de danger

#### 1.2.4.1 Couvercle



Réf.: 2000-115

Obturateur de protection avec signalisation de danger; pour 5 bornes; avec signalisation de danger; jaune

### 1.2.5 Outil

#### 1.2.5.1 Outil de manipulation



Réf.: 210-719

Outil de manipulation; lame 2,5 x 0,4 mm; avec tige partiellement isolée

Réf.: 210-648

Outil de manipulation; lame 2,5 x 0,4 mm; avec tige partiellement isolée; coudé; court

Réf.: 210-647

Outil de manipulation; lame 2,5 x 0,4 mm; avec tige partiellement isolée; multicolore court

### 1.2.6 Repérage

#### 1.2.6.1 Bande de repérage



Réf.: 2009-110

Bandes de marquage; pour Smart Printer; sur rouleau; non extensible; vierge; encliquetable; blanc

#### 1.2.6.2 Étiquette de marquage



Réf.: 793-3501

Carte de repérage WMB; en carte; vierge; encliquetable; blanc

Réf.: 2009-113

WMB-Inline; pour Smart Printer; 2300 pièces sur rouleau; vierge; encliquetable; blanc

Réf.: 2009-113/000-006

WMB-Inline; pour Smart Printer; 2300 pièces sur rouleau; vierge; encliquetable; bleu

Réf.: 2009-113/000-007

WMB-Inline; pour Smart Printer; 2300 pièces sur rouleau; vierge; encliquetable; gris



Réf.: 2009-113/000-002

WMB-Inline; pour Smart Printer; 2300 pièces sur rouleau; vierge; encliquetable; jaune

Réf.: 2009-113/000-012

WMB-Inline; pour Smart Printer; 2300 pièces sur rouleau; vierge; encliquetable; orange

Réf.: 2009-113/000-005

WMB-Inline; pour Smart Printer; 2300 pièces sur rouleau; vierge; encliquetable; rouge

Réf.: 2009-113/000-023

WMB-Inline; pour Smart Printer; 2300 pièces sur rouleau; vierge; encliquetable; vert

### 1.2.6.2 Étiquette de marquage



Réf.: 2009-113/000-017

WMB-Inline; pour Smart Printer; 2300 pièces sur rouleau; vierge; encliquetable; vert clair

Réf.: 2009-113/000-024

WMB-Inline; pour Smart Printer; 2300 pièces sur rouleau; vierge; encliquetable; violet

### 1.2.6.3 Porte-étiquettes de groupe



Réf.: 2009-191

Porte-étiquettes de groupe; gris

## 1.2.7 Tester et mesurer

### 1.2.7.1 Accessoire de test



Réf.: 2009-174

Adaptateur de test; pour fiche de test Ø 4 mm; pour tester les bornes sur rail TOP-JOB®S; gris

Réf.: 210-136

Fiche de contrôle; Ø 2 mm; avec câble de longueur 500 mm; rouge

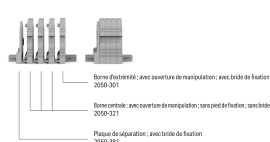
Réf.: 2009-182

Prise de test; pour max. 2,5 mm<sup>2</sup>; pour le raccordement sans outil des conducteurs de contrôle individuels de 0,08; gris

## Indications de manipulation

### Montage

Exemple de barrettes à bornes à 4 pôles; avec ouverture de manipulation; avec brides de fixation



Exemple de barrettes à bornes à 5 pôles; avec ouverture de manipulation; avec pieds de fixation à encliqueter (nombre de pôles > 2)



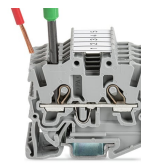
## Raccorder le conducteur



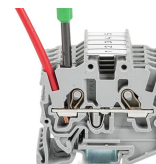
Insertion directe (Push-in) – Conducteurs rigides



Insertion directe (Push-in) – Conducteurs souples avec embout d'extrémité

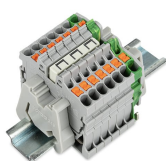


Raccordement des conducteurs avec outil de manipulation - Conducteurs souples

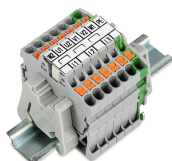


Déconnexion avec l'outil de manipulation - Tous les conducteurs

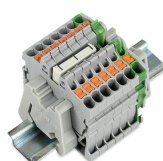
## Pontage



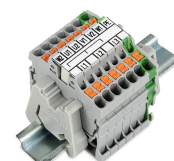
Placer les peignes de pontage (contact de pontage en triangle) et pousser jusqu'en butée (ici, l'exemple des bornes avec poussoir).



Bande de repérage (2009-110) insérée dans le logement de repérage avec la symbole du pont utilisé (contact de pontage en triangle) (ici, l'exemple des bornes avec poussoir)



Placer les peignes de pontage (contact de pontage en étoile) et pousser jusqu'en butée (ici, l'exemple des bornes avec poussoir).



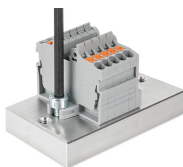
Bande de repérage (2009-110) insérée dans le logement de repérage avec la symbole du pont utilisé (contact de pontage en étoile 2000-405/011-000) (ici, l'exemple des bornes avec poussoir)

## Tester

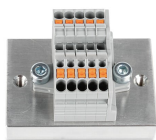


Tester avec fiche de contrôle Ø 2 mm (210-136), max. 42 V

## Montage

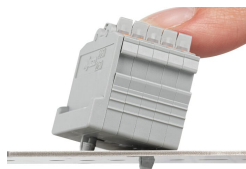


Bornier ; avec brides de fixation ; à visser sur plaque de montage (ici, l'exemple des bornes avec poussoir)



Bornier ; avec brides de fixation ; à visser (ici, l'exemple des bornes avec poussoir)

## Montage



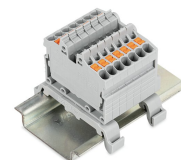
Bornier ; avec pieds de fixation ; à encliquer dans des trous



Bornier ; avec pieds de fixation ; à monter sur rail aluminium



Bornier ; avec pieds de fixation à encliquer encliquetage du pied de montage (209-120)  
(La distance entre les adaptateurs de montage sous la barrette à bornes doit être env. de 20 ... 25 mm.)



Bornier ; avec pieds de fixation ; pour rail DIN 35 (pied de montage 209-120) (ici, l'exemple des bornes avec poussoir)

## Repérage



Encliquetage d'une bande de repérage WMB dans le logement de repérage



Encliquetage d'une bande de repérage (2009-110) dans le logement de repérage