

# Fiche technique | Référence: 2050-307

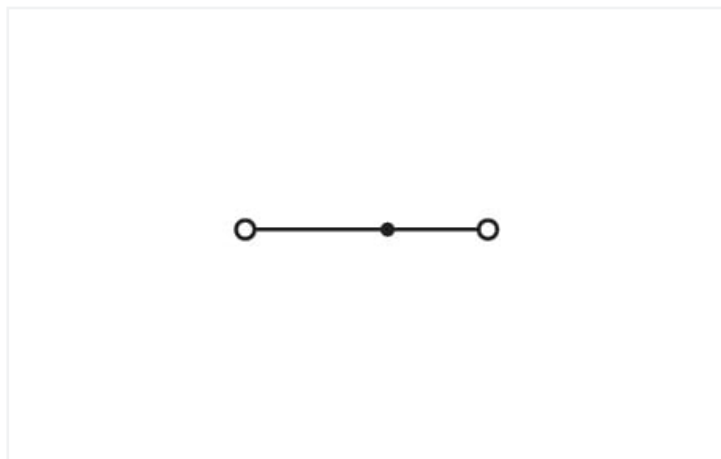
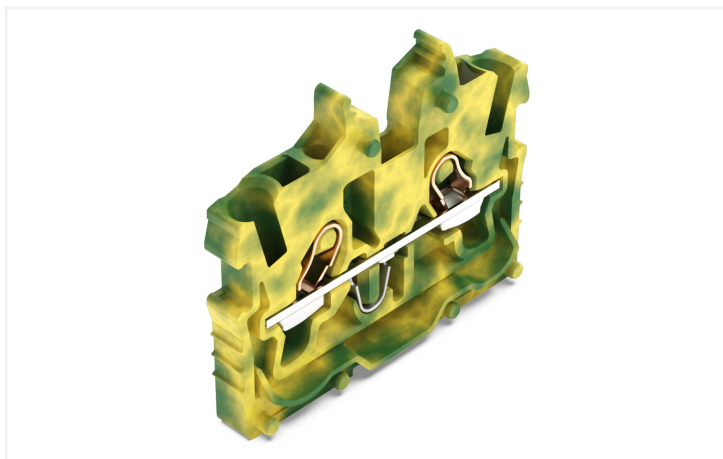
Mini-borne de passage pour 2 conducteurs; avec ouverture de manipulation; 1 mm<sup>2</sup>; Borne d'extrémité avec bride de fixation; Marquage latéral et central; avec ouverture de test; Push-in CAGE CLAMP®; 1,00 mm<sup>2</sup>; vert-jaune



<https://www.wago.com/2050-307>

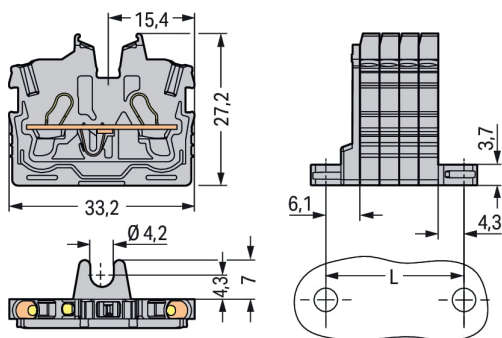


Couleur: ■ vert-jaune



Identique à la figure

Einzelklemmen und Klemmenleisten mit Befestigungsflanschen  
 $L = (\text{Polzahl} \times 3,5 \text{ mm}) + 4,3 \text{ mm} + 6,1 \text{ mm}$



## Borne de passage série 2050 avec outil de manipulation

Avec cette borne de passage (numéro d'article 2050-307) la priorité est donnée à un raccordement plus rapide et en toute sécurité. Les bornes sur rail Mini sont le choix idéal pour les travaux dans des espaces restreints. Un large éventail d'options de montage et de manipulation assure une flexibilité maximale dans l'utilisation des bornes Mini. Elles s'adaptent ainsi parfaitement aux exigences spécifiques de chaque application. Les bornes sur rail MINI tenant la tension nominale de 500 V peuvent supporter un courant nominal allant jusqu'à 13,5 A. Elles peuvent donc également être utilisées pour des dispositifs à la consommation importante. Cette borne de passage nécessite une longueur de dénudage comprise entre 9 et 11 mm pour la connexion au conducteur. Ce produit utilise la technologie Push-in CAGE CLAMP®. Push-in CAGE CLAMP® est une technologie de connexion universelle pour tous types de conducteurs avec l'avantage supplémentaire du branchement direct : Push-in. Les conducteurs monobrins ainsi que les conducteurs fins avec embout d'extrémité peuvent être branchés directement sans outil. Un prétraitement des conducteurs, par exemple par le sertissage d'embouts, n'est pas nécessaire. Selon le type de câble, cette borne de passage s'adapte aux sections de conducteur allant de 0,14 mm<sup>2</sup> à 1,5 mm<sup>2</sup>. Le boîtier vert-jaune en Polyamide (PA66) garantit l'isolation. Pour ces bornes sur rail MINI, l'actionnement s'effectue par outil de manipulation. Les bornes sur rail TOPJOB® S de WAGO garantissent une connexion électrique sécurisée dans de nombreuses applications industrielles et dans les installations de bâtiment modernes. Opérez avec un seul système de bornes sur rail partout pour le monde et dans toutes les applications. Le câblage frontal permet de connecter des câbles en cuivre. La prise de pont rend possible la multiplication du potentiel sur d'autres bornes. Ce produit convient pour des applications Ex spécifiques (veuillez consulter la fiche technique du produit).

## Données électriques

| Données de référence selon                                | IEC/EN 60998-2-2 |     |    |
|---|------------------|-----|----|
| Overvoltage category                                      | III              | III | II |
| Pollution degree  | 3                | 2   | 2  |
| Tension de référence                                      | 500 V            | -   | -  |
| Tension assignée de tenue aux chocs                       | 6 kV             | -   | -  |
| Courant de référence                                      | 13,5 A           | -   | -  |
| Current at conductor cross-section (max.) mm <sup>2</sup> | 17,5 A           | -   | -  |

## Données de référence selon UL

|                                       |       |
|---------------------------------------|-------|
| Tension de référence UL (Use Group B) | 300 V |
| Courant de référence UL (Use Group B) | 10 A  |
| Tension de référence UL (Use Group C) | 300 V |
| Courant de référence UL (Use Group C) | 10 A  |

## Données de référence selon CSA

|  |       |
|--|-------|
| Tension de référence CSA (Use Group B) | 300 V |
| Courant de référence CSA (Use Group B) | 10 A  |
| Tension de référence CSA (Use Group C) | 300 V |
| Courant de référence CSA (Use Group C) | 10 A  |

## EX-Données

|  |  |
|--|--|
| Référence aux zones à risque d'explosion               | Voir téléchargements – Documentation – Informations complémentaires : Annexe technique ; Explications techniques |
| Données de référence selon                             | ATEX: PTB 19 ATEX 1019 U / IECEX: PTB 19.0050U (Ex eb IIC Gb)  |
| Tension de référence EN (Ex e II)                      | 352 V  |
| Courant de référence (Ex e II)                         | 13,5 A   |
| Courant de référence (Ex e II) avec contact de pontage | 12 A   |

## Puissance dissipée

|  |           |
|--|-----------|
| Puissance dissipée, par pôle (Potentiel)   | 0.4338 W  |
| Courant de référence I <sub>N</sub> pour l'indication de la puissance dissipée         | 13,5 A    |
| Valeur de résistance pour l'indication de la puissance dissipée en fonction du courant | 0.00238 Ω |

## Données de raccordement

|                             |   |
|-----------------------------|---|
| Points de serrage           | 2 |
| Nombre total des potentiels | 1 |
| nombre des niveaux          | 1 |
| Nombre logements de pontage | 1 |

## Connexion 1

|   |  |
|---|--|
| Technique de connexion                              | Push-in CAGE CLAMP®                          |
| Type d'actionnement                                 | Outil de manipulation                        |
| Matière plastique conducteur raccordable            | Cuivre                                       |
| Section nominale                                    | 1 mm <sup>2</sup>                            |
| Conducteur rigide                                   | 0,14 ... 1,5 mm <sup>2</sup> / 24 ... 16 AWG |
| Conducteur rigide ; enfichage direct                | 0,5 ... 1,5 mm <sup>2</sup> / 20 ... 16 AWG  |
| Conducteur souple                                   | 0,14 ... 1,5 mm <sup>2</sup> / 24 ... 16 AWG |
| Conducteurs souples ; avec embout d'extrémité isolé | 0,14 ... 1 mm <sup>2</sup> / 24 ... 18 AWG   |

### Connexion 1

|  |  |
|--|--|
| Conducteurs souples ; avec embout d'extrémité sans isolation plastique | 0,14 ... 1 mm <sup>2</sup> / 24 ... 18 AWG   |
| Conducteur souple ; avec embout d'extrémité, directement enfichable    | 0,5 ... 1 mm <sup>2</sup> / 20 ... 18 AWG  |
| Remarque (Section de conducteur)                                       | En fonction de la nature du conducteur, un conducteur de section inférieure peut également être insérable directement. |
| Longueur de dénudage   | 9 ... 11 mm / 0.35 ... 0.43 inch   |
| Sens du câblage  | Câblage frontal  |

### Données géométriques

|               |                      |
|---------------|----------------------|
| Largeur       | 3,5 mm / 0.138 inch  |
| Hauteur utile | 27,2 mm / 1.071 inch |
| Profondeur    | 33,2 mm / 1.307 inch |

### Données mécaniques

|                    |                          |
|--------------------|--------------------------|
| Type de fixation   | Bride de fixation        |
| Niveau de repérage | Repérage central/latéral |

### Données du matériau

|                                    |  |
|------------------------------------|--|
| Remarque Données du matériau       | <a href="#">Vous trouverez ici des informations sur les spécifications de matériel</a> |
| Couleur                            | vert-jaune   |
| Groupe du matériau isolant         | I  |
| Matière isolante Boîtier principal | Polyamide (PA66)   |
| Classe d'inflammabilité selon UL94 | V0   |
| Charge calorifique                 | 0 MJ   |
| Poids                              | 2,5 g  |

### Conditions d'environnement

|                                    |                 |
|------------------------------------|-----------------|
| Température d'utilisation          | -35 ... +85 °C  |
| Température d'utilisation continue | -60 ... +105 °C |

### Données commerciales

|                          |               |
|--------------------------|---------------|
| ETIM 9.0                 | EC001284      |
| ETIM 8.0                 | EC001284      |
| Unité d'emb. (SUE)       | 100 pce(s)    |
| Type d'emballage         | Carton        |
| Pays d'origine           | IN            |
| GTIN                     | 4055143965125 |
| Numéro du tarif douanier | 85369010000   |

## Conformité environnementale du produit

État de conformité RoHS

Compliant, No Exemption

## Approbations / certificats

### Homologations générales



| Homologation                               | Norme         | Nom du certificat |
|--|---------------|-------------------|
| CCA<br>DEKRA Certification B.V.            | EN 60998      | NTR NL 7840       |
| CSA<br>CSA                                 | C22.2 No. 158 | 80034182          |
| cURus<br>Underwriters Laboratories<br>Inc. | UL 1059       | E45172            |
| KEMA/KEUR<br>DEKRA Certification B.V.      | EN 60998      | 71-113957         |

### Déclarations de conformité et de fabricant

| Homologation  | Norme | Nom du certificat |
|---|-------|-------------------|
| ATEX-Attestation of Con-<br>formity<br>WAGO GmbH & Co. KG | -     | -                 |
| EU-Declaration of Confor-<br>mity<br>WAGO GmbH & Co. KG   | -     | -                 |
| UK-Declaration of Confor-<br>mity<br>WAGO GmbH & Co. KG   | -     | -                 |

### Homologations pour milieux à risque d'explosion



| Homologation                                      | Norme          | Nom du certificat   |
|---|----------------|---|
| AEx<br>Underwriters Laboratories<br>Inc.          | UL 60079       | E185892 (AEx eb IIC resp.<br>Ex eb IIC)                           |
| ATEX<br>Physikalisch Technische<br>Bundesanstalt  | EN IEC 60079-0 | PTB 19 ATEX 1019 U (II 2G<br>Ex eb IIC Gb or I M 2 Ex eb<br>I Mb) |
| CCC<br>CNEX                                       | GB/T 3836.3    | 2020312313000289 (Ex<br>eb IIC Gb, Ex eb I Mb)                    |
| IECEX<br>Physikalisch Technische<br>Bundesanstalt | IEC 60079      | IECEX PTB 19.0050U (Ex<br>eb IIC Gb or EX eb I Mb)                |
| INMETRO<br>TÜV Rheinland do Brasil<br>Ltda.       | IEC 60079      | TÜV 22.0014 U   |

## Téléchargements

### Conformité environnementale du produit

#### Recherche de conformité

 Environmental Product  
 Compliance 2050-307


## Documentation

### Informations complémentaires

|                   |                   |                   |
|-------------------|-------------------|-------------------|
| Technical Section | pdf<br>2246.92 KB | <a href="#">↓</a> |
|-------------------|-------------------|-------------------|

## Données CAD/CAE

### Données CAD

|                          |                   |
|--------------------------|-------------------|
| 2D/3D Models<br>2050-307 | <a href="#">↓</a> |
|--------------------------|-------------------|

### Données CAE

|                               |                   |
|-------------------------------|-------------------|
| EPLAN Data Portal<br>2050-307 | <a href="#">↓</a> |
| WSCAD Universe<br>2050-307    | <a href="#">↓</a> |
| ZUKEN Portal<br>2050-307      | <a href="#">↓</a> |

## 1 Produits correspondants

### 1.1 Produit complémentaire

#### 1.1.1 Borne de passage



**Réf.: 2050-327**

Mini-borne de passage pour 2 conducteurs; avec ouverture de manipulation; 1 mm<sup>2</sup>; B. cent. ss pied fix. à encli., ss bride; Marquage latéral et central; avec ouverture de test; Push-in CAGE CLAMP®; 1,00 mm<sup>2</sup>; vert-jaune

### 1.3 Accessoires en option

#### 1.3.1 Conducteurs de pontage enfichables

##### 1.3.1.1 Contact de pontage



**Réf.: 2009-404**

Conducteurs de pontage enfichables; 0,75 mm<sup>2</sup>; isolé; longueur 110 mm; gris



**Réf.: 2009-406**

Conducteurs de pontage enfichables; 0,75 mm<sup>2</sup>; isolé; longueur 250 mm; gris



**Réf.: 2009-402**

Conducteurs de pontage enfichables; 0,75 mm<sup>2</sup>; isolé; Longueur 60 mm; gris

#### 1.3.2 Contact de pontage

##### 1.3.2.1 Contact de pontage



**Réf.: 2000-405/011-000**

Contact de pontage en étoile; 3 raccords; isolé; gris clair



**Réf.: 2000-406/020-000**

Contact de pontage sous forme de triangle; isolé; gris clair



**Réf.: 2000-410/000-006**

Contact de pontage; 10 raccords; isolé; bleu



**Réf.: 2000-410**

Contact de pontage; 10 raccords; isolé; gris clair



**Réf.: 2000-410/000-005**

Contact de pontage; 10 raccords; isolé; rouge



**Réf.: 2000-402/000-006**

Contact de pontage; 2 raccords; isolé; bleu



**Réf.: 2000-402**

Contact de pontage; 2 raccords; isolé; gris clair



**Réf.: 2000-402/000-018**

Contact de pontage; 2 raccords; isolé; jaune-vert

### 1.3.2.1 Contact de pontage



**Réf.: 2000-402/000-005**  
Contact de pontage; 2 raccords; isolé; rouge



**Réf.: 2000-403/000-006**  
Contact de pontage; 3 raccords; isolé; bleu



**Réf.: 2000-403**  
Contact de pontage; 3 raccords; isolé; gris clair



**Réf.: 2000-403/000-005**  
Contact de pontage; 3 raccords; isolé; rouge



**Réf.: 2000-404/000-006**  
Contact de pontage; 4 raccords; isolé; bleu



**Réf.: 2000-404**  
Contact de pontage; 4 raccords; isolé; gris clair



**Réf.: 2000-404/000-005**  
Contact de pontage; 4 raccords; isolé; rouge



**Réf.: 2000-405/000-006**  
Contact de pontage; 5 raccords; isolé; bleu



**Réf.: 2000-405**  
Contact de pontage; 5 raccords; isolé; gris clair



**Réf.: 2000-405/000-005**  
Contact de pontage; 5 raccords; isolé; rouge



**Réf.: 2000-406/000-006**  
Contact de pontage; 6 raccords; isolé; bleu



**Réf.: 2000-406**  
Contact de pontage; 6 raccords; isolé; gris clair



**Réf.: 2000-406/000-005**  
Contact de pontage; 6 raccords; isolé; rouge



**Réf.: 2000-407/000-006**  
Contact de pontage; 7 raccords; isolé; bleu



**Réf.: 2000-407**  
Contact de pontage; 7 raccords; isolé; gris clair



**Réf.: 2000-407/000-005**  
Contact de pontage; 7 raccords; isolé; rouge



**Réf.: 2000-408/000-006**  
Contact de pontage; 8 raccords; isolé; bleu



**Réf.: 2000-408**  
Contact de pontage; 8 raccords; isolé; gris clair



**Réf.: 2000-408/000-005**  
Contact de pontage; 8 raccords; isolé; rouge



**Réf.: 2000-409/000-006**  
Contact de pontage; 9 raccords; isolé; bleu



**Réf.: 2000-409**  
Contact de pontage; 9 raccords; isolé; gris clair



**Réf.: 2000-409/000-005**  
Contact de pontage; 9 raccords; isolé; rouge



**Réf.: 2000-440**  
Contact de pontage; de 1 à 10; isolé; gris clair



**Réf.: 2000-433/000-006**  
Contact de pontage; de 1 à 3; isolé; bleu



**Réf.: 2000-433**  
Contact de pontage; de 1 à 3; isolé; gris clair



**Réf.: 2000-433/000-005**  
Contact de pontage; de 1 à 3; isolé; rouge



**Réf.: 2000-434**  
Contact de pontage; de 1 à 4; isolé; gris clair



**Réf.: 2000-435**  
Contact de pontage; de 1 à 5; isolé; gris clair



**Réf.: 2000-436**  
Contact de pontage; de 1 à 6; isolé; gris clair



**Réf.: 2000-437**  
Contact de pontage; de 1 à 7; isolé; gris clair



**Réf.: 2000-438**  
Contact de pontage; de 1 à 8; isolé; gris clair



**Réf.: 2000-439**  
Contact de pontage; de 1 à 9; isolé; gris clair

### 1.3.4 Montage

#### 1.3.4.1 Matériel de montage



**Réf.: 209-137**  
Adaptateur de montage; utilisable comme butée d'arrêt; Largeur 6,5 mm; gris

### 1.3.5 Obturateur de protection avec signalisation de danger

#### 1.3.5.1 Couvercle



**Réf.: 2000-115**

Obturateur de protection avec signalisation de danger; pour 5 bornes; avec signalisation de danger; jaune

### 1.3.6 Outil

#### 1.3.6.1 Outil de manipulation



**Réf.: 210-719**

Outil de manipulation; lame 2,5 x 0,4 mm; avec tige partiellement isolée



**Réf.: 210-648**

Outil de manipulation; lame 2,5 x 0,4 mm; avec tige partiellement isolée; coudé; court



**Réf.: 210-647**

Outil de manipulation; lame 2,5 x 0,4 mm; avec tige partiellement isolée; multicolore court

### 1.3.7 Repérage

#### 1.3.7.1 Bande de repérage



**Réf.: 2009-110**

Bandes de marquage; pour Smart Printer; sur rouleau; non extensible; vierge; encliquetable; blanc

#### 1.3.7.2 Étiquette de marquage



**Réf.: 793-3501**

Carte de repérage WMB; en carte; vierge; encliquetable; blanc



**Réf.: 2009-113**

WMB-Inline; pour Smart Printer; 2300 pièces sur rouleau; vierge; encliquetable; blanc



**Réf.: 2009-113/000-006**

WMB-Inline; pour Smart Printer; 2300 pièces sur rouleau; vierge; encliquetable; bleu



**Réf.: 2009-113/000-007**

WMB-Inline; pour Smart Printer; 2300 pièces sur rouleau; vierge; encliquetable; gris



**Réf.: 2009-113/000-002**

WMB-Inline; pour Smart Printer; 2300 pièces sur rouleau; vierge; encliquetable; jaune



**Réf.: 2009-113/000-012**

WMB-Inline; pour Smart Printer; 2300 pièces sur rouleau; vierge; encliquetable; orange



**Réf.: 2009-113/000-005**

WMB-Inline; pour Smart Printer; 2300 pièces sur rouleau; vierge; encliquetable; rouge



**Réf.: 2009-113/000-023**

WMB-Inline; pour Smart Printer; 2300 pièces sur rouleau; vierge; encliquetable; vert



**Réf.: 2009-113/000-017**

WMB-Inline; pour Smart Printer; 2300 pièces sur rouleau; vierge; encliquetable; vert clair



**Réf.: 2009-113/000-024**

WMB-Inline; pour Smart Printer; 2300 pièces sur rouleau; vierge; encliquetable; violet

### 1.3.7.3 Porte-étiquettes de groupe



Réf.: 2009-191

Porte-étiquettes de groupe; gris

### 1.3.8 Tester et mesurer

#### 1.3.8.1 Accessoire de test



Réf.: 2009-174

Adaptateur de test; pour fiche de test Ø 4 mm; pour tester les bornes sur rail TOP-JOB®S; gris



Réf.: 210-136

Fiche de contrôle; Ø 2 mm; avec câble de longueur 500 mm; rouge



Réf.: 2009-182

Prise de test; pour max. 2,5 mm²; pour le raccordement sans outil des conducteurs de contrôle individuels de 0,08; gris

## Indications de manipulation

### Montage

Exemple de bornes à 4 pôles; avec ouverture de manipulation; avec bride de fixation



### Raccorder le conducteur



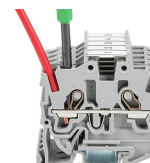
Insertion directe (Push-in) – Conducteurs rigides



Insertion directe (Push-in) – Conducteurs souples avec embout d'extrémité

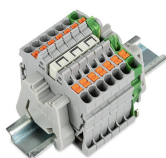


Raccordement des conducteurs avec outil de manipulation - Conducteurs souples

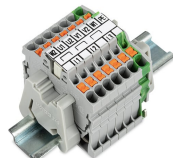


Déconnexion avec l'outil de manipulation - Tous les conducteurs

### Pontage



Placer les peignes de pontage (contact de pontage en triangle) et pousser jusqu'en butée (ici, l'exemple des bornes avec poussoir).



Bande de repérage (2009-110) insérée dans le logement de repérage avec la symbole du pont utilisé (contact de pontage en triangle) (ici, l'exemple des bornes avec poussoir)



Placer les peignes de pontage (contact de pontage en étoile) et pousser jusqu'en butée (ici, l'exemple des bornes avec poussoir).



Bande de repérage (2009-110) insérée dans le logement de repérage avec la symbole du pont utilisé (contact de pontage en étoile 2000-405/011-000) (ici, l'exemple des bornes avec poussoir)

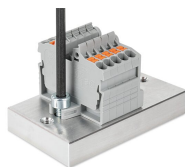


## Tester

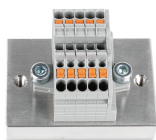


Tester avec fiche de contrôle Ø 2 mm (210-136), max. 42 V

## Montage



Bornier ; avec brides de fixation ; à visser sur plaque de montage (ici, l'exemple des bornes avec poussoir)



Bornier ; avec brides de fixation ; à visser (ici, l'exemple des bornes avec poussoir)

## Repérage



Encliquetage d'une bande de repérage WMB dans le logement de repérage



Encliquetage d'une bande de repérage (2009-110) dans le logement de repérage