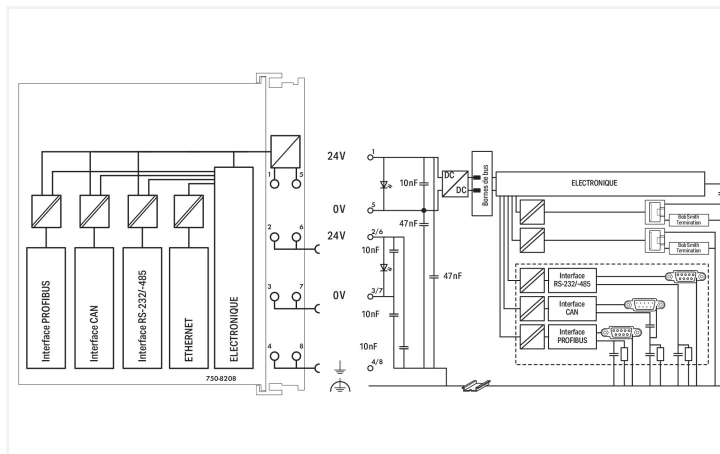


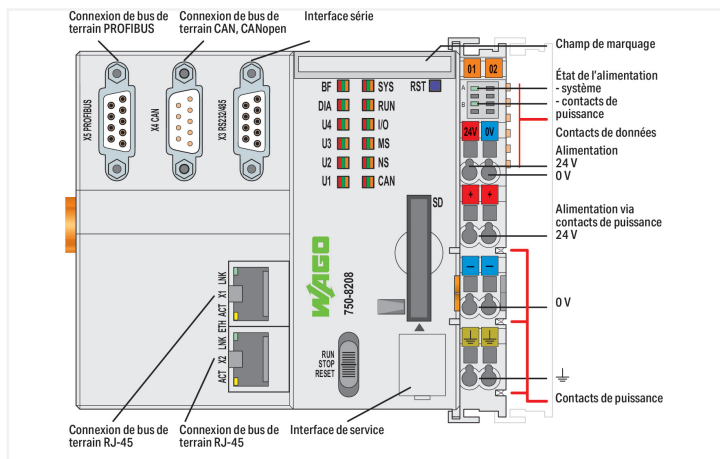


Couleur: ■ gris clair



PFC200 Communication Options Overview

| Option | Part No. | Part No. (with PFC200) | Part No. (with PFC200-1) | Part No. (with PFC200-2) | Part No. (with PFC200-3) | Part No. (with PFC200-4) | Part No. (with PFC200-5) | Part No. (with PFC200-6) | Part No. (with PFC200-7) | Part No. (with PFC200-8) | Part No. (with PFC200-9) | Part No. (with PFC200-10) | Part No. (with PFC200-11) | Part No. (with PFC200-12) | Part No. (with PFC200-13) | Part No. (with PFC200-14) | Part No. (with PFC200-15) | Part No. (with PFC200-16) | Part No. (with PFC200-17) | Part No. (with PFC200-18) | Part No. (with PFC200-19) | Part No. (with PFC200-20) |
|----------|--------------|------------------------|--------------------------|--------------------------|--------------------------|--------------------------|--------------------------|--------------------------|--------------------------|--------------------------|--------------------------|---------------------------|---------------------------|---------------------------|---------------------------|---------------------------|---------------------------|---------------------------|---------------------------|---------------------------|---------------------------|---------------------------|
| Option 1 | 750-8208-001 | 750-8208-001 | 750-8208-001 | 750-8208-001 | 750-8208-001 | 750-8208-001 | 750-8208-001 | 750-8208-001 | 750-8208-001 | 750-8208-001 | 750-8208-001 | 750-8208-001 | 750-8208-001 | 750-8208-001 | 750-8208-001 | 750-8208-001 | 750-8208-001 | 750-8208-001 | 750-8208-001 | 750-8208-001 | 750-8208-001 | 750-8208-001 |



Le contrôleur PFC200 est un automate compact du système modulaire WAGO I/O System. En plus des interfaces réseau et de bus de terrain, il supporte des bornes digitales, analogiques ainsi que des bornes spécifiques des séries 750/753.

Les deux interfaces ETHERNET et la connexion « Switch » intégrée permettent le câblage dans une topologie en ligne.

Un serveur Web intégré offre à l'utilisateur des possibilités de configuration et des informations sur l'état du PFC200.

Applications typiques du PFC200 : utilisation dans l'industrie de process, de l'automatisme du bâtiment, pour les machines et la construction d'équipements, telles que des installations d'emballage, de remplissage, de textile, de fabrication, de traitement du métal et du bois.

Programmation selon CEI 61131-3

- Programmable avec WAGO-I/O-PRO V2.3
- Connexion directe des bornes d'E/S WAGO
- 2 x ETHERNET (configurables), RS-232/-485, CAN, CANopen, maître PROFIBUS-DP
- Système d'exploitation Linux avec RT-Preemption-Patch
- Configuration avec CODESYS ou depuis l'interface de gestion Web
- Sans entretien

Données techniques

Communication

- Modbus RTU
- Interface RS-232
- Interface RS-485
- MQTT
- Maître PROFIBUS DP
- CANopen
- Modbus (TCP, UDP)
- ETHERNET

Données techniques

| | |
|---|--|
| Protocole Ethernet | HTTP HTTPS SSH DHCP DNS NTP FTP FTPS SNMP |
| Visualisation | Visualisation Web |
| Système d'exploitation | Linux Temps réel (avec patch préemption RT) |
| CPU | Cortex A8 ; 600 MHz |
| Langages de programmation selon CEI 61131-3 | Liste d'instructions (IL) Schéma à contacts (LD) Diagramme de blocs fonctionnels (FUP) Continuous Function Chart (CFC) Structuré (ST) Grafcet (SFC) |
| Environnement de programmation | WAGO-I/O-PRO V2.3 (basé sur CODESYS V2.3) |
| Possibilités de configuration | WAGO-I/O-CHECK Web-Based-Management |
| Vitesse de transmission | ETHERNET: 10/100 Mbit/s |
| Moyen de transmission (Communication/bus de terrain) | ETHERNET: Paire de conducteurs torsadés S-UTP 100 Ω Cat 5 ; 100 m Longueur du conducteur max. |
| Mémoire principale (RAM) | 256 MB |
| Mémoire interne (Flash) | 256 MB |
| Mémoire sauvegardée matériel | 128 KB |
| Mémoire programme | 16 MB |
| Mémoire données | 64 MB |
| Mémoire sauvegardée logiciel | 128 KB |
| Type de cartes mémoire | SD et SDHC jusqu'à 32 GB (les caractéristiques ne sont garanties et valables que pour les cartes mémoire WAGO). |
| Carte mémoire - Embase | Mécanisme push/push ; volet de recouvrement plombable |
| Nombre de bornes d'E/S par nœud max. | 250 |
| Nombre de bornes sans prolongation de bus max. | 64 |
| Table image d'entrées/de sorties (interne) max. | 1000 mots/1000 mots |
| Table image d'entrées/de sorties (Modbus®) max. | CODESYS V2: 1000 mots/1000 mots |
| Table image d'entrées/de sorties (PROFIBUS) max. | 5000 Bytes/5000 Bytes |
| Table image d'entrées/de sorties (CAN) max. | 2000 mots/2000 mots |
| Éléments d'affichage | LED (SYS, RUN, I/O, CAN, BF, DIA, U1 ... U4) rouge/verte/orange : état système, programme, bus interne, CANopen, PROFIBUS, diagnostic PROFIBUS, état programmable par l'utilisateur (utilisable par une bibliothèque CODESYS) ; LED (A, B) verte : état alimentation système, alimentation terrain |
| Tension d'alimentation système | 24 V DC (-25 ... +30 %) ; sur niveau de câblage (connexion CAGE CLAMP®) |
| Courant d'entrée typ. en charge (24 V) | 670 mA |
| Courant total pour alimentation système | 1700 mA |
| Tension d'alimentation terrain | 24 V DC (-25 ... +30 %) ; via contacts de puissance |
| Capacité de charge en courant des contacts de puissance | 10 A |
| Nombre de contacts de puissance, sortant | 3 |
| Séparation de potentiel | 500 V système/terrain |

Données de raccordement

| | |
|---|--|
| Technique de connexion : communication/bus de terrain | PROFIBUS: 1 x Connecteur femelle Sub-D 9; CANopen: 1 x Connecteur mâle Sub-D 9; Modbus (TCP, UDP): 2 x RJ-45; Modbus RTU: 1 x Connecteur femelle Sub-D 9; Interface RS-232: 1 x Connecteur femelle Sub-D 9; Interface RS-485: 1 x Connecteur femelle Sub-D 9 |
| Type de connexion : alimentation système | 2 x CAGE CLAMP® |
| Technique de raccordement : alimentation coté terrain | 6 x CAGE CLAMP® |
| Matière plastique conducteur raccordable | Cuivre |
| Type de connexion 1 | Alimentations système/terrain |
| Conducteur rigide | 0,08 ... 2,5 mm ² / 28 ... 14 AWG |
| Conducteur souple | 0,08 ... 2,5 mm ² / 28 ... 14 AWG |
| Longueur de dénudage | 8 ... 9 mm / 0.31 ... 0.35 inch |
| Technique de raccordement : configuration d'appareils | 1 x Connecteur mâle ; 4 pôles |

Données géométriques

| | |
|--|----------------------|
| Largeur | 112 mm / 4.409 inch |
| Hauteur | 100 mm / 3.937 inch |
| Profondeur | 71,9 mm / 2.831 inch |
| Prof. à partir du niveau supérieur du rail | 64,7 mm / 2.547 inch |

Données mécaniques

| | |
|-------------------------|------------------------------|
| Poids | 262,3 g |
| Couleur | gris clair |
| Matériel de l'enveloppe | Polycarbonate, polyamide 6.6 |
| Marquage de conformité | CE |

Conditions d'environnement

| | |
|--|--|
| Température ambiante (fonctionnement) | -20 ... +60 °C |
| Température ambiante (stockage) | -40 ... +85 °C |
| Indice de protection | IP20 |
| Degré de pollution | 2 selon CEI 61131-2 |
| Altitude de fonctionnement | |
| Humidité relative (sans condensation) | 95 % |
| Humidité relative (avec condensation) | condensation momentanée selon classe 3K6/ CEI EN 60721-3-3 sous utilisation de E DIN 40046-721-3 et en tenant compte d'une plage de température de -20 ... +60°C (sauf précipitations d'eau et de givre) |
| Position de montage | Horizontal left, horizontal right, horizontal top, horizontal bottom, vertical top and vertical bottom |
| Type de montage | Rail 35 |
| Résistance aux vibrations | selon CEI 60068-2-6 |
| Résistance aux chocs | 15g selon CEI 60068-2-27 |
| CEM – Susceptibilité en réception | selon EN 61000-6-2, secteur naval |
| CEM – En émission | selon EN 61000-6-3, secteur naval |
| Contrainte par matières polluantes | selon CEI 60068-2-42 et CEI 60068-2-43 |
| Charge calorifique | 2,881 MJ |
| Concentration maximale en matière polluante H ₂ S admise à une humidité relative 75 % | 10 ppm |
| Concentration maximale en matière polluante SO ₂ admise à une humidité relative 75 % | 25 ppm |

Données commerciales

| | |
|--------------------------|---------------|
| eCl@ss 10.0 | 27-24-26-07 |
| eCl@ss 9.0 | 27-24-26-07 |
| ETIM 9.0 | EC000236 |
| ETIM 8.0 | EC000236 |
| Unité d'emb. (SUE) | 1 pce(s) |
| Type d'emballage | Carton |
| Pays d'origine | DE |
| GTIN | 4055143567046 |
| Numéro du tarif douanier | 85371091990 |

Conformité environnementale du produit

| | |
|---|--|
| CAS-No. | 1303-86-2 1317-36-8 693-98-1 7439-92-1 79-94-7 |
| Liste des substances candidates REACH | 2,2',6,6'-tetrabromo-4,4'-isopropylidenediphenol 2-methylimidazole Diboron trioxide Lead Lead monoxide Perfluorobutane sulfonic acid (PFBS) and its salts |
| État de conformité RoHS | Compliant,With Exemption |
| Exemption RoHS | 6(c) 7(a) 7(c)-I 7(c)-II |
| SCIP notification number (Bulgarie) | be023d7c-07c6-4263-b18a-87c9f3d65b89 |
| SCIP notification number (République tchèque) | e9ae335f-8479-4ff9-b585-2c7730494d21 |

Approbations / certificats

Homologations générales



| Homologation | Norme | Nom du certificat |
|--|------------------------|---------------------|
| EAC GZO Almaty Standart | TP TC 020/2011 | EAC CoC 03083 |
| KC National Radio Research Agency | Article 58-2, Clause 3 | MSIP-REM-W43-PFC750 |
| UL Underwriters Laboratories Inc. (ORDINARY LOCATIONS) | - | E175199 |

Déclarations de conformité et de fabricant

| Homologation | Norme | Nom du certificat |
|--|-------|-------------------|
| EU-Declaration of Conformity WAGO GmbH & Co. KG | - | - |

Homologations pour le secteur marine



| Homologation | Norme | Nom du certificat |
|---|-------|-------------------|
| ABS American Bureau of Shipping | - | 22-2227356-PDA |
| BSH Bundesamt fuer Seeschifffahrt und Hydrographie | - | 1104 |

Homologations pour le secteur marine

| | | |
|-------------------------------|---|-------------------|
| LR Lloyds Register | - | LR2475997TA |
| PRS Polski Rejestr Statków | - | TE/1102/880590/23 |

Homologations pour milieux à risque d'explosion



| Homologation | Norme | Nom du certificat |
|--|-------------|--|
| ATEX TUEV Nord Cert GmbH | EN 60079-0 | TUEV14ATEX148929X (II 3 G Ex ec IIC T4 Gc) |
| CCCEX CQST/CNEx | CNCA-C23-01 | 2020312310000213 (Ex ec IIC T4 Gc) |
| IECEX TUEV Nord Cert GmbH | IEC 60079-0 | IECEX TUN 14.0035 X (Ex ec IIC T4 Gc) |
| INMETRO TUV Rheinland do Brasil Ltda. | IEC 60079-0 | TÜV 12.1297 X |
| UKEx WAGO GmbH & Co. KG | EN 60079-0 | UKCA_WA GO22UKEX003X_ec |
| UL Underwriters Laboratories Inc. (HAZARDOUS LOCATIONS) | UL 121201 | E198726 |

Téléchargements

Conformité environnementale du produit

Recherche de conformité

Environmental Product Compliance
750-8208/025-000



Documentation

Manuel

PFC200 CS 2ETH RS CAN DPM 1.11.0 29.08.2022 pdf 8991.03 KB

Cyber Security for Controller PFC100 / PFC200 V 1.2.0 pdf 8128.80 KB

Système E/S 750/753

Product Manual WAGO MODBUS Master Configurator V 1.1.0 pdf 1761.59 KB

Description du système

Overview on WAGO-I/O-SYSTEM 750 approvals pdf 192.00 KB

Contrôleurs PFC100/PFC200, Informations générales des produits pdf 550.76 KB

Tutoriel

Establish connection to a controller using SSH 1.0 05.08.2017 mp4 28368.02 KB

Set IP address with Ethernet Settings 3.0 18.12.2017 mp4 86272.82 KB

Informations complémentaires

WAGO OPC UA Server V 1.1.0 28.01.2021 pdf 1132.87 KB

External license agreement for open source software V 1.0.0 pdf 1482.55 KB

| Texte complémentaire | | | |
|----------------------|------------|------------------|-------------------|
| 750-8208/025-000 | 19.02.2019 | xml 7.92 KB | ↓ |
| 750-8208/025-000 | 23.01.2019 | docx 20.25 KB | ↓ |

| Dépliant instructions | | | |
|---------------------------------|------------|------------------|-------------------|
| CCC Ex (Additional information) | 26.04.2023 | pdf 159.76 KB | ↓ |

Notes d'application

| Note d'application CoDeSys 2.3 | | | |
|--|--------------------------|-------------------|-------------------|
| Application note for installing a MySQL-Server on a PFC-Controller | 1.0.4 16.05.2019 | zip 4392.22 KB | ↓ |
| Application note Cloud Connectivity | 2019-09-17 17.09.2019 | zip 3973.74 KB | ↓ |
| HART Tool Routing via ETHERNET with 750-820x/750-88x and CODESYS 2.3 (a116120) | 1.0.0 22.03.2019 | pdf 3798.36 KB | ↓ |
| HART Tool Routing via PROFIBUS with 750-833 and 750-333 (a116140) | 1.0.0 22.03.2019 | pdf 5214.96 KB | ↓ |
| Using the web visualization with Java™ runtime environment (JRE, JVM) 7 update 51 (7u51) (a500690) | 1.2.4 26.02.2019 | zip 4896.43 KB | ↓ |

| Note d'application e!COCKPIT | | | |
|--|--------------------------|-------------------|-------------------|
| eCOCKPIT application note installation MySQL-Server | 1.0.3 09.09.2019 | pdf 1868.46 KB | ↓ |
| e!COCKPIT application note WagoAppCloud | 2022-11-04 04.11.2022 | zip 2678.52 KB | ↓ |
| HART Tool Routing via ETHERNET with 750-820x and e!RUNTIME (a116130) | 1.0.0 22.03.2019 | pdf 2867.01 KB | ↓ |
| SNMP Communication (a500850) | 1.1.0 20.02.2020 | zip 3743.05 KB | ↓ |

Données CAD/CAE

| Données CAD | |
|-------------------------------|-------------------|
| 2D/3D Models 750-8208/025-000 | ↓ |

| Données CAE | |
|-------------------------------|-------------------|
| ZUKEN Portal 750-8208/025-000 | ↓ |

Logiciel d'ingénierie

| Logiciel de configuration et de mise en service | | | |
|---|--------------------------|---------------------|-------------------|
| WAGO-IO-PRO Demo-Version (759-912) / Serie 750, 758 und 762 | V 2.3.9.68 17.02.2022 | zip 122524.17 KB | ↓ |
| WAGOupload | 1.16.1.0 02.02.2022 | zip 12111.45 KB | ↓ |

Logiciel d'exécution

| Firmware | | | |
|--|------------------------|---------------------|-------------------|
| Image Update (SD Karte) PFC100/200 für Codesys V2.3 u. Elcockpit | V 22 SP1 12.12.2022 | zip 205815.20 KB | ↓ |
| WUP Update (WAGOuploadTool) PFC100/200 Codesys V2.3 u. Elcockpit | V 22 SP1 12.12.2022 | zip 203580.70 KB | ↓ |

Librairies

| Fichier de description d'appareil | | | |
|---|------------------|-------------------|-------------------|
| 750-914; EDS file for CANopen / 750, 752 and 767 Series | XT 12.03.2021 | zip 1728.38 KB | ↓ |

| Librairie | | | |
|----------------------------------|---------------------|-------------------|-------------------|
| WAGO_BusDiag_01 | 1.0.0 | pdf 683.57 KB | ↓ |
| WAGO_DPM_01 | 1.0.0 | pdf 1016.36 KB | ↓ |
| Library WagoLib- Cloud_02.lib | 2.2.4 21.01.2020 | zip 56.21 KB | ↓ |

1 Produits correspondants

1.1 Accessoires en option

1.1.1 Boîtier

1.1.1.1 Boîtier



Réf.: 850-825

Boîtier avec indice de protection IP65; Aluminium (RAL 7032); LxHx-Prof.(160x100x160 mm); 9 x M12, 4 x M20

Réf.: 850-826

Boîtier avec indice de protection IP65; Aluminium (RAL 7032); LxHx-Prof.(240x100x160 mm); Presse-étoupes 4 x M20, 4 x M16, 14 x M12

Réf.: 850-827

Boîtier avec indice de protection IP65; Aluminium (RAL 7032); LxHx-Prof.(320x100x160 mm); Presse-étoupes 4 x M20, 8 x M16, 17 x M12

Réf.: 850-828

Boîtier avec indice de protection IP65; Aluminium (RAL 7032); LxHx-Prof.(480x100x160 mm); Presse-étoupes 4 x M20, 10 x M16, 35 x M12



Réf.: 850-826/002-000

Boîtier avec indice de protection IP65; Aluminium (RAL 7035); LxHx-Prof.(240x100x160 mm); Presse-étoupes 4 x M20, 4 x M16, 14 x M12

Réf.: 850-827/002-000

Boîtier avec indice de protection IP65; Aluminium (RAL 7035); LxHx-Prof.(320x100x160 mm); Presse-étoupes 4 x M20, 8 x M16, 17 x M12

Réf.: 850-828/002-000

Boîtier avec indice de protection IP65; Aluminium (RAL 7035); LxHx-Prof.(480x100x160 mm); Presse-étoupes 4 x M20, 10 x M16, 35 x M12

Réf.: 850-834

Boîtier avec indice de protection IP65; Polyester (RAL 7032); LxHx-Prof.(164x100x164 mm); 9 x M12, 4 x M20



Réf.: 850-835

Boîtier avec indice de protection IP65; Polyester (RAL 7032); LxHx-Prof.(244x100x164 mm); Presse-étoupes 4 x M20, 4 x M16, 14 x M12

Réf.: 850-836

Boîtier avec indice de protection IP65; Polyester (RAL 7032); LxHx-Prof.(324x100x164 mm); Presse-étoupes 4 x M20, 8 x M16, 17 x M12

Réf.: 850-814/002-000

Boîtier avec indice de protection IP65; tôle d'acier (RAL 7035); LxHx-Prof.(200x120x200 mm); sans plaque pour presse-étoupes

Réf.: 850-815/002-000

Boîtier avec indice de protection IP65; tôle d'acier (RAL 7035); LxHx-Prof.(300x120x200 mm); sans plaque pour presse-étoupes



Réf.: 850-816/002-000

Boîtier avec indice de protection IP65; tôle d'acier (RAL 7035); LxHx-Prof.(400x120x200 mm); sans plaque pour presse-étoupes

Réf.: 850-817/002-000

Boîtier avec indice de protection IP65; tôle d'acier (RAL 7035); LxHx-Prof.(600x120x200 mm); sans plaque pour presse-étoupes

1.1.2 Câbles et connecteurs

1.1.2.1 Connecteur de raccordement



Réf.: 750-979/000-011

Connecteur ETHERNET; RJ-45; Cat. 6A; coudé; Code T568A; AWG 22; Décharge de traction

Réf.: 750-979/000-021

Connecteur ETHERNET; RJ-45; Cat. 6A; coudé; Code T568A; AWG 24; Décharge de traction

Réf.: 750-979/000-012

Connecteur ETHERNET; RJ-45; Cat. 6A; coudé; Code T568B; AWG 22; Décharge de traction

Réf.: 750-979/000-022

Connecteur ETHERNET; RJ-45; Cat. 6A; coudé; Code T568B; AWG 24; Décharge de traction



Réf.: 750-977/000-011

Connecteur ETHERNET; RJ-45; Cat. 6A; droit; Code T568A; AWG 22

Réf.: 750-978/000-011

Connecteur ETHERNET; RJ-45; Cat. 6A; droit; Code T568A; AWG 22; Décharge de traction

Réf.: 750-977/000-021

Connecteur ETHERNET; RJ-45; Cat. 6A; droit; Code T568A; AWG 24

Réf.: 750-978/000-021

Connecteur ETHERNET; RJ-45; Cat. 6A; droit; Code T568A; AWG 24; Décharge de traction

1.1.2.1 Connecteur de raccordement



Réf.: 750-977/000-012

Connecteur ETHERNET; RJ-45; Cat. 6A; droit; Code T568B; AWG 22



Réf.: 750-978/000-012

Connecteur ETHERNET; RJ-45; Cat. 6A; droit; Code T568B; AWG 22; Décharge de traction



Réf.: 750-977/000-022

Connecteur ETHERNET; RJ-45; Cat. 6A; droit; Code T568B; AWG 24



Réf.: 750-978/000-022

Connecteur ETHERNET; RJ-45; Cat. 6A; droit; Code T568B; AWG 24; Décharge de traction



Réf.: 750-963

Connecteur de bus de terrain CANopen; avec connecteur femelle Sub-D; 9 pôles



Réf.: 750-960

Connecteur de bus de terrain PROFIBUS; avec connecteur mâle Sub-D; 9 pôles



Réf.: 750-975

Connecteur ETHERNET RJ-45 avec indice de protection IP20; ETHERNET 10/100 Mbits/s; équipement selon le type de bus de terrain

1.1.3 Carte mémoire

1.1.3.1 Carte mémoire



Réf.: 758-879/000-2108

Carte mémoire SD; pSLC-NAND; 8 GB; Plage de température -40 ... 90 °C



Réf.: 758-879/000-001

Carte mémoire SD; SLC-NAND; 2 GByte; Température -40 ... 90°C

1.1.4 Communication

1.1.4.1 Câble de communication



Réf.: 750-923

Câble de configuration; Connexion USB; Longueur 2,5 m



Réf.: 750-923/000-001

Câble de configuration; Connexion USB; Longueur 5 m

1.1.6 Raccordement de blindage

1.1.6.1 Étrier de blindage



Réf.: 790-140

Etrier de serrage de blindage; Diamètre de blindage



Réf.: 790-108

Etrier de serrage de blindage; Largeur 11 mm; Diamètre de blindage; 3 ... 8 mm



Réf.: 790-208

Etrier de serrage de blindage; Largeur 12,4 mm; 3 ... 8 mm



Réf.: 790-116

Etrier de serrage de blindage; Largeur 19 mm; Diamètre de blindage; 7 ... 16 mm



Réf.: 790-216

Etrier de serrage de blindage; Largeur 21,8 mm; 6 ... 16 mm



Réf.: 790-124

Etrier de serrage de blindage; Largeur 27 mm; Diamètre de blindage; 6 ... 24 mm



Réf.: 790-220

Etrier de serrage de blindage; Largeur de 30 mm; 6 ... 20 mm

1.1.7 Rail

1.1.7.1 Matériel de montage



Réf.: 210-114

Rail acier; 35 x 15; épaisseur 1,5 mm; longueur 2 m; non perforé; d'après EN 60715; couleurs argent



Réf.: 210-506

Rail acier; 35 x 15; épaisseur 1,5 mm; longueur 2 m; non perforé; galvanisation de bandes; d'après EN 60715; couleurs argent



Réf.: 210-197

Rail acier; 35 x 15; épaisseur 1,5 mm; longueur 2 m; perforé; d'après EN 60715; couleurs argent



Réf.: 210-508

Rail acier; 35 x 15; épaisseur 1,5 mm; longueur 2 m; perforé; galvanisation de bandes; d'après EN 60715; couleurs argent



Réf.: 210-118

Rail acier; 35 x 15; épaisseur 2,3 mm; longueur 2 m; non perforé; d'après EN 60715; couleurs argent



Réf.: 210-113

Rail acier; 35 x 7,5; épaisseur 1 mm; longueur 2 m; non perforé; d'après EN 60715; couleurs argent



Réf.: 210-505

Rail acier; 35 x 7,5; épaisseur 1 mm; longueur 2 m; non perforé; galvanisation de bandes; d'après EN 60715; couleurs argent



Réf.: 210-115

Rail acier; 35 x 7,5; épaisseur 1 mm; longueur 2 m; perforé; d'après EN 60715; Largeur de trou 18 mm; pas des trous 25 mm; couleurs argent



Réf.: 210-112

Rail acier; 35 x 7,5; épaisseur 1 mm; longueur 2 m; perforé; d'après EN 60715; Largeur de trou 25 mm; pas des trous 36 mm; couleurs argent



Réf.: 210-504

Rail acier; 35 x 7,5; épaisseur 1 mm; longueur 2 m; perforé; galvanisation de bandes; d'après EN 60715; couleurs argent



Réf.: 210-196

Rail aluminium; 35 x 8,2; épaisseur 1,6 mm; longueur 2 m; non perforé; d'après EN 60715; couleurs argent



Réf.: 210-198

Rail en cuivre; 35 x 15; épaisseur 2,3 mm; longueur 2 m; non perforé; d'après EN 60715; couleurs cuivre

1.1.8 Repérage

1.1.8.1 Adaptateur de repérage



Réf.: 750-103

Porte-étiquettes de groupe

1.1.8.2 Étiquette de marquage



Réf.: 248-501

Carte de repérage mini WSB; en carte; non extensible; vierge; encliquetable; blanc



Réf.: 248-501/000-006

Carte de repérage mini WSB; en carte; non extensible; vierge; encliquetable; bleu



Réf.: 248-501/000-007

Carte de repérage mini WSB; en carte; non extensible; vierge; encliquetable; gris



Réf.: 248-501/000-002

Carte de repérage mini WSB; en carte; non extensible; vierge; encliquetable; jaune



Réf.: 248-501/000-012

Carte de repérage mini WSB; en carte; non extensible; vierge; encliquetable; orange



Réf.: 248-501/000-005

Carte de repérage mini WSB; en carte; non extensible; vierge; encliquetable; rouille



Réf.: 248-501/000-023

Carte de repérage mini WSB; en carte; non extensible; vierge; encliquetable; vert



Réf.: 248-501/000-017

Carte de repérage mini WSB; en carte; non extensible; vierge; encliquetable; vert clair



Réf.: 248-501/000-024

Carte de repérage mini WSB; en carte; non extensible; vierge; encliquetable; violet



Réf.: 2009-145

Mini-WSB Inline; pour Smart Printer; 1700 pièces sur rouleau; extensible 5 - 5,2 MM; vierge; encliquetable; blanc



Réf.: 2009-145/000-006

Mini-WSB Inline; pour Smart Printer; 1700 pièces sur rouleau; extensible 5 - 5,2 MM; vierge; encliquetable; bleu



Réf.: 2009-145/000-007

Mini-WSB Inline; pour Smart Printer; 1700 pièces sur rouleau; extensible 5 - 5,2 MM; vierge; encliquetable; gris



Réf.: 2009-145/000-002

Mini-WSB Inline; pour Smart Printer; 1700 pièces sur rouleau; extensible 5 - 5,2 MM; vierge; encliquetable; jaune



Réf.: 2009-145/000-012

Mini-WSB Inline; pour Smart Printer; 1700 pièces sur rouleau; extensible 5 - 5,2 MM; vierge; encliquetable; orange



Réf.: 2009-145/000-005

Mini-WSB Inline; pour Smart Printer; 1700 pièces sur rouleau; extensible 5 - 5,2 MM; vierge; encliquetable; rouge



Réf.: 2009-145/000-023

Mini-WSB Inline; pour Smart Printer; 1700 pièces sur rouleau; extensible 5 - 5,2 MM; vierge; encliquetable; vert



Réf.: 2009-145/000-024

Mini-WSB Inline; pour Smart Printer; 1700 pièces sur rouleau; extensible 5 - 5,2 MM; vierge; encliquetable; violet

1.1.8.3 Porte-étiquettes de groupe



Réf: [750-107](#)

Porte-étiquettes de groupe