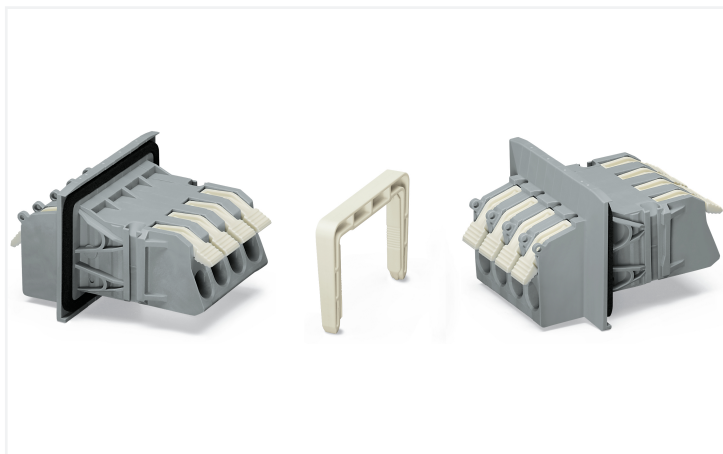


Fiche technique | Référence: 828-264/313-000

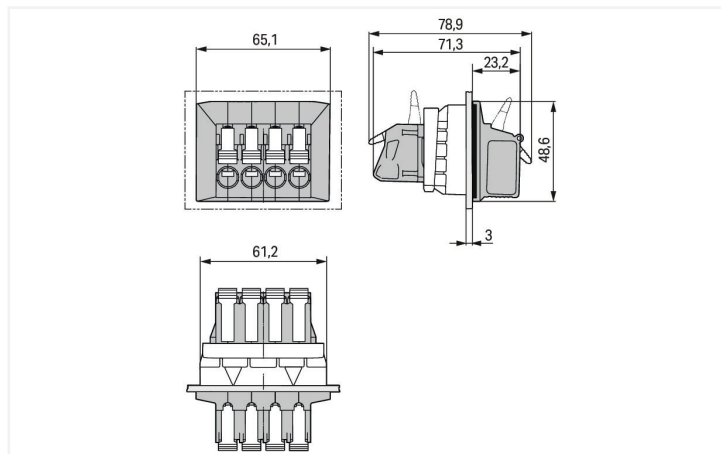
Borne traversante modulaire; Levier; Épaisseur de tôle 3 mm; 16 mm²; Pas 11,5 mm; 3 pôles; CAGE CLAMP®; 16,00 mm²; gris

<https://www.wago.com/828-264/313-000>

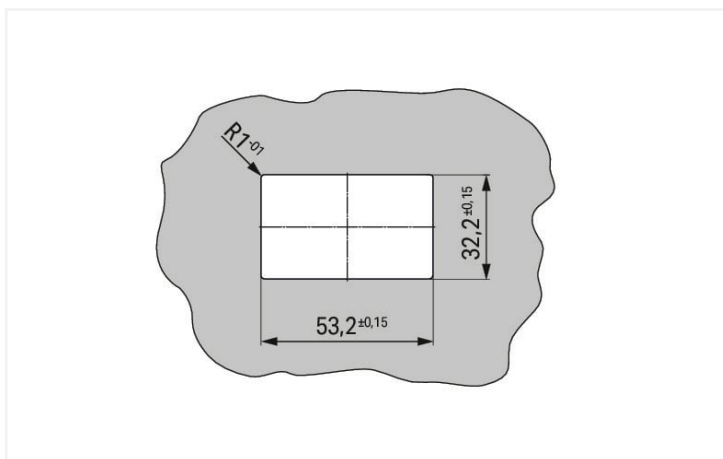


Couleur: ■ gris

Identique à la figure



Dimensions en mm



Dimensions en mm

- Borniers traversants avec connexion CAGE CLAMP® sur deux côtés
- Montage simple sans outils
- Ouverture et fermeture à la main, sans outils
- Plusieurs points de serrage sont maintenus ouverts simultanément, ce qui est particulièrement confortable pour la connexion de conducteurs multi-brins.
- 600 V UL

Remarques

Variantes pour Ex i :

autres nombres de pôles
Plaques intermédiaires pour différentes épaisseurs de tôle
Impression directe
D'autres variantes peuvent être demandées au service commercial de WAGO ou, si nécessaire, configurées sur <https://configurator.wago.com>.

Données électriques

Données de référence selon	IEC/EN 60664-1		
Overvoltage category	III	III	II
Pollution degree	3	2	2
Tension de référence	1000 V	1000 V	1000 V
Tension assignée de tenue aux chocs	8 kV	8 kV	8 kV
Courant de référence	57 A	57 A	57 A

Données d'approbation selon	UL 1059		
Use group	B	C	D
Tension de référence	600 V	600 V	-
Courant de référence	30 A	30 A	-

Données d'approbation selon	CSA		
	B	C	D
Use group	B	C	D
Tension de référence	600 V	600 V	-
Courant de référence	30 A	30 A	-

Données de raccordement

Points de serrage	8	Connexion 1	
Nombre total des potentiels	3	Technique de connexion	CAGE CLAMP®
Nombre de types de connexion	2	Type d'actionnement	Levier
nombre des niveaux	1	Conducteur rigide	1,5 ... 16 mm ² / 16 ... 6 AWG
		Conducteur souple	1,5 ... 16 mm ² / 16 ... 6 AWG
		Conducteurs souples ; avec embout d'extrémité isolé	1,5 ... 10 mm ²
		Conducteurs souples ; avec embout d'extrémité sans isolation plastique	1,5 ... 10 mm ²
		Longueur de dénudage	12 ... 13 mm / 0.47 ... 0.51 inch
		Nombre de pôles	4

Données géométriques

Pas	11,5 mm / 0.453 inch
Largeur	65,1 mm / 2.563 inch
Hauteur	48,6 mm / 1.913 inch
Profondeur	79,1 mm / 3.114 inch

Données mécaniques

Épaisseur de tôle du boîtier	3 ... 3 mm / 0.118 ... 0.118 inch
Type de fixation	Griffes d'encliquetage
Type de montage	Montage traversant

Données du matériau

Remarque Données du matériau	Vous trouverez ici des informations sur les spécifications de matériel
Couleur	gris
Groupe du matériau isolant	I
Matière isolante Boîtier principal	Polyamide (PA66)
Classe d'inflammabilité selon UL94	V0
Matériau des ressorts de serrage	Ressort en acier Chrome-Nickel (CrNi)
Matériau du contact	Cuivre électrolytique (E _{Cu})
Surface du contact	Étain
Charge calorifique	2,411 MJ
Poids	103,4 g

Conditions d'environnement

Plage de températures limites	-60 ... +105 °C
Température d'utilisation	-35 ... +60 °C

Données commerciales

Product Group	4 (brns circts impr et brns traversantes)
ETIM 9.0	EC001283
ETIM 8.0	EC001283
Unité d'emb. (SUE)	20 pce(s)
Type d'emballage	Carton
Pays d'origine	CN
GTIN	4050821157793
Numéro du tarif douanier	85369010000

Conformité environnementale du produit

Liste des substances candidates REACH	Perfluorobutane sulfonic acid (PFBS) and its salts
État de conformité RoHS	Compliant, No Exemption
SCIP notification number (Autriche)	8fdf0b57-c889-4867-a568-413226867de6
SCIP notification number (Belgique)	5a43bf77-af4d-46f5-b9ce-6910d0cab19e
SCIP notification number (Bulgarie)	7716ae8c-aa4f-4159-9cf7-8fc80c1791cf
SCIP notification number (République tchèque)	8d3b5ac1-ae6b-4d76-89d8-704f26aeb15e
SCIP notification number (Danemark)	a7af41f0-5bb1-4318-97ae-34919452595f
SCIP notification number (Finlande)	0cd84b89-1157-4e89-b0af-bc6cfd94fcc
SCIP notification number (France)	dcb20770-96b3-4e7c-a7df-1af600efb876
SCIP notification number (Allemagne)	29c8bae2-5260-4853-bc91-52bdf2117ef1
SCIP notification number (Hongrie)	052b0a43-1ed8-4a4f-a3f3-c049795e69dc
SCIP notification number (Italie)	9597eac0-8f66-4ae7-9a1b-6225bd5bc016
SCIP notification number (Pays bas)	55e16641-b028-4ff5-a612-de4424d7fa74
SCIP notification number (Pologne)	980d9bec-b3d5-4341-bf52-54a2ac63a616
SCIP notification number (Roumanie)	7a10bcfa-5e63-43b9-87ea-7398aaa88e06
SCIP notification number (Suède)	97c59d19-bae8-4fe1-97f4-bc14483ec512

Approbations / certificats

Homologations générales



Homologation	Norme	Nom du certificat
CSA DEKRA Certification B.V.	C22.2 No. 158	2059958
UL UL International Germany GmbH	UL 1059	E45172

Téléchargements

Conformité environnementale du produit

Recherche de conformité

Environmental Product
Compliance
828-264/313-000



Documentation

Informations complémentaires

Technical Section

03.04.2019

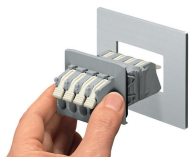
pdf

2027.26 KB

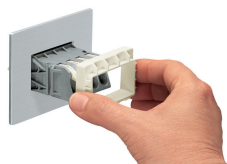


Indications de manipulation

Montage



Placer la barrette à bornes de l'extérieur.



Monter la pièce intercalaire à l'intérieur



Monter l'élément de serrage.



Barrette à bornes traversantes montée (interne)