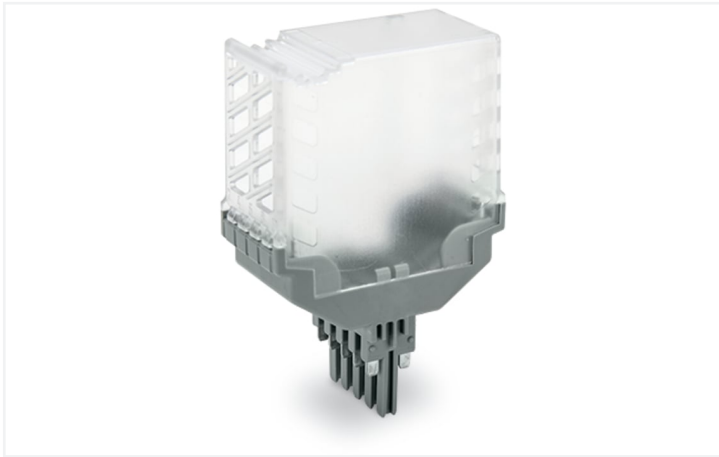


## Fiche technique | Référence: 2042-351

Boîtiers vides; 10 pôles; Couleur du boîtier transparent; avec fibre optique

<https://www.wago.com/2042-351>



### Boîtier vide série 2042

Le boîtier vide portant le numéro d'article 2042-351, garantit une installation électrique irréprochable. Les dimensions sont de largeur x hauteur x profondeur 25,9 x 52 x 77,7 mm.

#### Données géométriques

Largeur	25,9 mm / 1.02 inch
Hauteur	52 mm / 2.047 inch
Profondeur	77,7 mm / 3.059 inch

#### Données du matériau

Remarque Données du matériau	<a href="#">Vous trouverez ici des informations sur les spécifications de matériel</a>
Charge calorifique	0,255 MJ
Poids	24,4 g

#### Données commerciales

eCl@ss 10.0	27-14-11-49
eCl@ss 9.0	27-14-11-49
ETIM 9.0	EC002018
ETIM 8.0	EC002018
Unité d'emb. (SUE)	5 pce(s)
Type d'emballage	Carton
Pays d'origine	DE
GTIN	4055143590709
Numéro du tarif douanier	85366990990

#### Conformité environnementale du produit

État de conformité RoHS	Compliant, No Exemption
-------------------------	-------------------------

## Téléchargements

### Conformité environnementale du produit

#### Recherche de conformité

Environmental Product Compliance 2042-351



## Documentation

### Informations complémentaires

Technical Section

pdf  
2246.92 KB



### Texte complémentaire

2042-351

19.02.2019

xml  
2.64 KB



2042-351

03.01.2018

doc  
23.50 KB



## Données CAD/CAE

### Données CAD

2D/3D Models  
2042-351



### Données CAE

ZUKEN Portal  
2042-351



## 1 Produits correspondants

### 1.1 Accessoires en option

#### 1.1.1 Bornes

##### 1.1.1.1 Borne de base pour modules et connecteurs



#### Réf.: 2002-1961

Borne de base pour 2 conducteurs; avec pontage horizontal additionnel; Pour rail 35 x 15 et 35 x 7,5; 2,5 mm<sup>2</sup>; Push-in CAGE CLAMP®; 2,50 mm<sup>2</sup>; gris

#### Réf.: 2202-1961

Borne de base pour 2 conducteurs; avec poussoir; avec pontage horizontal additionnel; Pour rail 35 x 15 et 35 x 7,5; 2,5 mm<sup>2</sup>; Push-in CAGE CLAMP®; 2,50 mm<sup>2</sup>; gris

#### Réf.: 2202-1661

Borne de base pour 2 conducteurs; avec poussoir; Pour rail 35 x 15 et 35 x 7,5; 2,5 mm<sup>2</sup>; Push-in CAGE CLAMP®; 2,50 mm<sup>2</sup>; gris

#### Réf.: 2002-1661

Borne de base pour 2 conducteurs; Pour rail 35 x 15 et 35 x 7,5; 2,5 mm<sup>2</sup>; Push-in CAGE CLAMP®; 2,50 mm<sup>2</sup>; gris



#### Réf.: 2002-1662

Borne de base pour 2 conducteurs; Pour rail 35 x 15 et 35 x 7,5; 2,5 mm<sup>2</sup>; Push-in CAGE CLAMP®; 2,50 mm<sup>2</sup>; orange

#### Réf.: 2202-1761

Borne de base pour 3 conducteurs; avec poussoir; Pour rail 35 x 15 et 35 x 7,5; 2,5 mm<sup>2</sup>; Push-in CAGE CLAMP®; 2,50 mm<sup>2</sup>; gris

#### Réf.: 2002-1761

Borne de base pour 3 conducteurs; Pour rail 35 x 15 et 35 x 7,5; 2,5 mm<sup>2</sup>; Push-in CAGE CLAMP®; 2,50 mm<sup>2</sup>; gris

#### Réf.: 2202-1861

Borne de base pour 4 conducteurs; avec poussoir; Pour rail 35 x 15 et 35 x 7,5; 2,5 mm<sup>2</sup>; Push-in CAGE CLAMP®; 2,50 mm<sup>2</sup>; gris



#### Réf.: 2002-1861

Borne de base pour 4 conducteurs; Pour rail 35 x 15 et 35 x 7,5; 2,5 mm<sup>2</sup>; Push-in CAGE CLAMP®; 2,50 mm<sup>2</sup>; gris

## 1.1.2 Butée d'arrêt sans vis

### 1.1.2.1 Matériel de montage



**Réf.: 249-117**

Butée d'arrêt sans vis; Largeur 10 mm;  
Pour rail 35 x 15 et 35 x 7,5; gris

**Réf.: 249-116**

Butée d'arrêt sans vis; Largeur 6 mm; Pour  
rail 35 x 15 et 35 x 7,5; gris

## 1.1.3 Repérage

### 1.1.3.1 Bande de repérage



**Réf.: 2009-110**

Bandes de marquage; pour Smart Printer;  
sur rouleau; non extensible; vierge; encli-  
quetable; blanc

### 1.1.3.2 Étiquette de marquage



**Réf.: 793-5501**

Carte de repérage WMB; en carte; largeur  
des bornes 5 - 17,5 mm; extensible 5 - 5,2  
MM; vierge; encliquetable; blanc

**Réf.: 793-5501/000-006**

Carte de repérage WMB; en carte; largeur  
des bornes 5 - 17,5 mm; extensible 5 -  
5,2 MM; vierge; encliquetable; bleu

**Réf.: 793-5501/000-007**

Carte de repérage WMB; en carte; largeur  
des bornes 5 - 17,5 mm; extensible 5 -  
5,2 MM; vierge; encliquetable; gris

**Réf.: 793-5501/000-002**

Carte de repérage WMB; en carte; largeur  
des bornes 5 - 17,5 mm; extensible 5 - 5,2  
MM; vierge; encliquetable; jaune



**Réf.: 793-5501/000-014**

Carte de repérage WMB; en carte; largeur  
des bornes 5 - 17,5 mm; extensible 5 - 5,2  
MM; vierge; encliquetable; marron

**Réf.: 793-5501/000-012**

Carte de repérage WMB; en carte; largeur  
des bornes 5 - 17,5 mm; extensible 5 -  
5,2 MM; vierge; encliquetable; orange

**Réf.: 793-5501/000-005**

Carte de repérage WMB; en carte; largeur  
des bornes 5 - 17,5 mm; extensible 5 -  
5,2 MM; vierge; encliquetable; rouge

**Réf.: 793-5501/000-023**

Carte de repérage WMB; en carte; largeur  
des bornes 5 - 17,5 mm; extensible 5 - 5,2  
MM; vierge; encliquetable; vert



**Réf.: 793-5501/000-017**

Carte de repérage WMB; en carte; largeur  
des bornes 5 - 17,5 mm; extensible 5 - 5,2  
MM; vierge; encliquetable; vert clair

**Réf.: 793-5501/000-024**

Carte de repérage WMB; en carte; largeur  
des bornes 5 - 17,5 mm; extensible 5 -  
5,2 MM; vierge; encliquetable; violet

**Réf.: 2009-115**

WMB-Inline; pour Smart Printer; 1500 piè-  
ces sur rouleau; extensible 5 - 5,2 MM;  
vierge; encliquetable; blanc

**Réf.: 2009-115/000-006**

WMB-Inline; pour Smart Printer; 1500 piè-  
ces sur rouleau; extensible 5 - 5,2 MM;  
vierge; encliquetable; bleu



**Réf.: 2009-115/000-007**

WMB-Inline; pour Smart Printer; 1500 piè-  
ces sur rouleau; extensible 5 - 5,2 MM;  
vierge; encliquetable; gris

**Réf.: 2009-115/000-002**

WMB-Inline; pour Smart Printer; 1500 piè-  
ces sur rouleau; extensible 5 - 5,2 MM;  
vierge; encliquetable; jaune

**Réf.: 2009-115/000-012**

WMB-Inline; pour Smart Printer; 1500 piè-  
ces sur rouleau; extensible 5 - 5,2 MM;  
vierge; encliquetable; orange

**Réf.: 2009-115/000-023**

WMB-Inline; pour Smart Printer; 1500 piè-  
ces sur rouleau; extensible 5 - 5,2 MM;  
vierge; encliquetable; vert



**Réf.: 2009-115/000-017**

WMB-Inline; pour Smart Printer; 1500 piè-  
ces sur rouleau; extensible 5 - 5,2 MM;  
vierge; encliquetable; vert clair

**Réf.: 2009-115/000-024**

WMB-Inline; pour Smart Printer; 1500 piè-  
ces sur rouleau; extensible 5 - 5,2 MM;  
vierge; encliquetable; violet