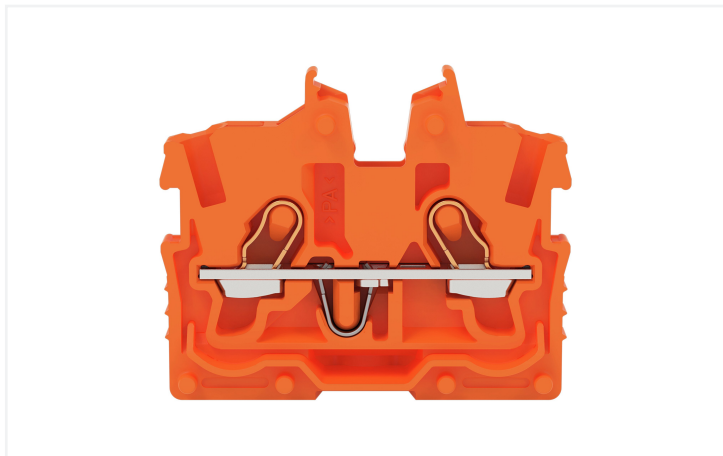


Fiche technique | Référence: 2050-302

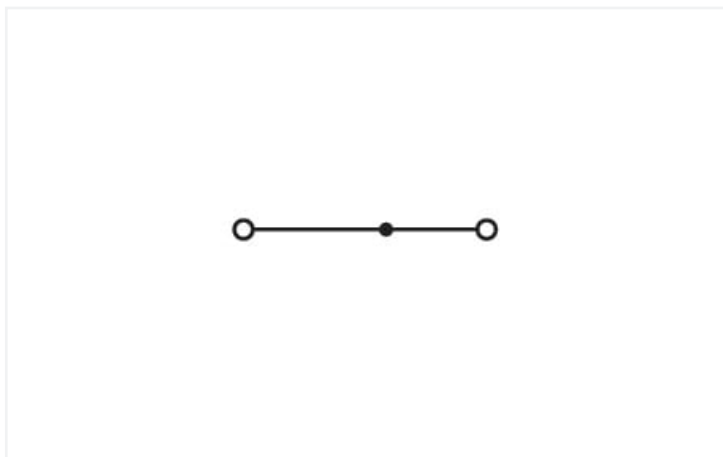
Mini-borne de passage pour 2 conducteurs; avec ouverture de manipulation; 1 mm²; Borne d'extrémité avec bride de fixation; Marquage latéral et central; avec ouverture de test; Push-in CAGE CLAMP®; 1,00 mm²; orange



<https://www.wago.com/2050-302>



Couleur: ■ orange

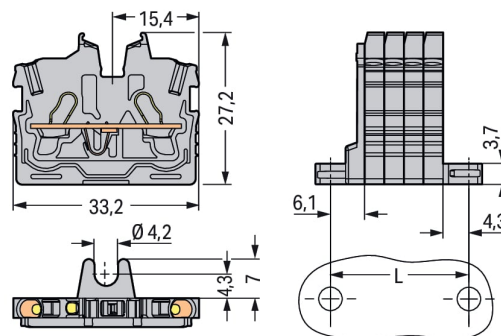


Identique à la figure

Borne de passage série 2050, orange

La borne de passage portant le numéro d'article 2050-302, permet un branchement facile et irréprochable. Que ce soit dans des applications industrielles ou dans des installations de bâtiment, les bornes de passage sur rail permettent une connexion rapide et sécurisée des conducteurs électriques. Selon le modèle, elles conviennent aussi bien pour le câblage de passage classique que pour la distribution de potentiels. Les bornes sur rail MINI tenant la tension nominale de 500 V peuvent supporter un courant nominal allant jusqu'à 13.5 A. Elles peuvent donc également être utilisées pour des dispositifs à la consommation importante. Cette borne de passage nécessite une longueur de dénudage comprise entre 9 et 11 mm pour le raccordement au conducteur. Ce produit utilise la technologie Push-in CAGE CLAMP®. Avec la technologie de connexion Push-in CAGE CLAMP®, le raccordement de tous types de conducteurs est parfait. Grâce à l'avantage supplémentaire du branchement direct, les conducteurs à rigidité suffisante ou fins avec embout d'extrémité peuvent être branchés sans outil. Selon le type de câble, cette borne de passage convient aux sections de conducteur allant de 0.14 mm² à 1.5 mm². Le boîtier orange en Polyamide (PA66) garantit l'isolation. Pour ces bornes sur rail MINI, l'actionnement s'effectue par outil de manipulation. Les bornes sur rail TOPJOB® S de WAGO proposent dans différentes applications industrielles et dans les installations de bâtiment modernes une connexion électrique sécurisée. Elles facilitent un câblage rapide grâce à l'insertion directe de conducteurs rigides, semi-rigides et souples avec embouts d'extrémité. Des conducteurs en cuivre sont connectés de manière idéale par le biais d'un câblage frontal. La prise de pont permet la multiplication du potentiel sur d'autres bornes. Ce produit convient pour des applications Ex spécifiques (veuillez consulter la fiche technique du produit).

Einzelklemmen und Klemmenleisten mit Befestigungsflanschen
L = (Polzahl x 3,5 mm) + 4,3 mm + 6,1 mm



Données électriques

Données de référence selon	IEC/EN 60998-2-2		
Overvoltage category	III	III	II
Pollution degree	3	2	2
Tension de référence	500 V	-	-
Tension assignée de tenue aux chocs	6 kV	-	-
Courant de référence	13,5 A	-	-
Current at conductor cross-section (max.) mm ²	17.5 A	-	-

Données d'approbation selon	UL 1059		
Use group	B	C	D
Tension de référence	300 V	300 V	-
Courant de référence	10 A	10 A	-

Données d'approbation selon	CSA 22.2 No 158		
Use group	B	C	D
Tension de référence	300 V	300 V	-
Courant de référence	10 A	10 A	-

EX-Données	
Référence aux zones à risque d'explosion	Voir téléchargements – Documentation – Informations complémentaires : Annexe technique ; Explications techniques
Données de référence selon	ATEX: PTB 19 ATEX 1019 U / IECEx: PTB 19.0050U (Ex eb IIC Gb)
Tension de référence EN (Ex e II)	352 V
Courant de référence (Ex e II)	13,5 A
Courant de référence (Ex e II) avec contact de pontage	12 A

Puissance dissipée

Puissance dissipée, par pôle (Potentiel)	0.4338 W
Courant de référence I _N pour l'indication de la puissance dissipée	13.5 A
Valeur de résistance pour l'indication de la puissance dissipée en fonction du courant	0.00238 Ω

Données de raccordement

Points de serrage	2
Nombre total des potentiels	1
nombre des niveaux	1
Nombre logements de pontage	1

Connexion 1	
Technique de connexion	Push-in CAGE CLAMP®
Type d'actionnement	Outil de manipulation
Matière plastique conducteur raccordable	Cuivre
Section nominale	1 mm ²
Conducteur rigide	0,14 ... 1,5 mm ² / 24 ... 16 AWG
Conducteur rigide ; enfichage direct	0,5 ... 1,5 mm ² / 20 ... 16 AWG
Conducteur souple	0,14 ... 1,5 mm ² / 24 ... 16 AWG
Conducteurs souples ; avec embout d'extrémité isolé	0,14 ... 1 mm ² / 24 ... 18 AWG
Conducteurs souples ; avec embout d'extrémité sans isolation plastique	0,14 ... 1 mm ² / 24 ... 18 AWG
Conducteur souple ; avec embout d'extrémité, directement enfichable	0,5 ... 1 mm ² / 20 ... 18 AWG
Remarque (Section de conducteur)	En fonction de la nature du conducteur, un conducteur de section inférieure peut également être insérable directement.
Longueur de dénudage	9 ... 11 mm / 0.35 ... 0.43 inch
Sens du câblage	Câblage frontal

Données géométriques

Largeur	3,5 mm / 0.138 inch
Hauteur utile	27,2 mm / 1.071 inch
Profondeur	33,2 mm / 1.307 inch

Données mécaniques

Type de fixation	Bride de fixation
Niveau de repérage	Repérage central/latéral

Données du matériau

Remarque Données du matériau	Vous trouverez ici des informations sur les spécifications de matériel
Couleur	orange
Groupe du matériau isolant	I
Matière isolante Boîtier principal	Polyamide (PA66)
Classe d'inflammabilité selon UL94	V0
Charge calorifique	0,051 MJ
Poids	2,5 g

Conditions d'environnement

Température d'utilisation	-35 ... +85 °C
Température d'utilisation continue	-60 ... +105 °C

Données commerciales

ETIM 9.0	EC001284
ETIM 8.0	EC001284
Unité d'emb. (SUE)	100 pce(s)
Type d'emballage	Carton
Pays d'origine	IN
GTIN	4066966311983
Numéro du tarif douanier	85369010000

Conformité environnementale du produit

État de conformité RoHS	Compliant, No Exemption
-------------------------	-------------------------

Approbations / certificats

Déclarations de conformité et de fabricant

Homologation	Norme	Nom du certificat
EU-Declaration of Conformity WAGO GmbH & Co. KG	-	-
UK-Declaration of Conformity WAGO GmbH & Co. KG	-	-

Homologations pour milieux à risque d'explosion



Homologation	Norme	Nom du certificat
ATEX Physikalisch Technische Bundesanstalt	EN 60079	PTB 19 ATEX 1019 U
IECEx Physikalisch Technische Bundesanstalt	IEC 60079	IECEx PTB 19.0050U

Téléchargements

Conformité environnementale du produit

Recherche de conformité

Environmental Product
Compliance 2050-302



Documentation

Informations complémentaires

Technical Section

pdf
2246.92 KB



Données CAD/CAE

Données CAD

2D/3D Models
2050-302



1 Produits correspondants

1.1 Produit complémentaire

1.1.1 Borne de passage



Réf.: [2050-321](#)

Mini-borne de passage pour 2 conducteurs; avec ouverture de manipulation; 1 mm²; B. cent. ss pied fix. à encli., ss bride; Marquage latéral et central; avec ouverture de test; Push-in CAGE CLAMP®; 1,00 mm²; gris

1.3 Accessoires en option

1.3.1 Conducteurs de pontage enfichables

1.3.1.1 Contact de pontage



Réf.: [2009-404](#)

Conducteurs de pontage enfichables;
0,75 mm²; isolé; longueur 110 mm; gris



Réf.: [2009-406](#)

Conducteurs de pontage enfichables;
0,75 mm²; isolé; longueur 250 mm; gris



Réf.: [2009-402](#)

Conducteurs de pontage enfichables;
0,75 mm²; isolé; Longueur 60 mm; gris

1.3.2 Contact de pontage

1.3.2.1 Contact de pontage



Réf.: [2000-405/011-000](#)
Contact de pontage en étoile; 3 raccords; isolé; gris clair



Réf.: [2000-406/020-000](#)
Contact de pontage sous forme de triangle; isolé; gris clair



Réf.: [2000-410/000-006](#)
Contact de pontage; 10 raccords; isolé; bleu



Réf.: [2000-410](#)
Contact de pontage; 10 raccords; isolé; gris clair



Réf.: [2000-410/000-005](#)
Contact de pontage; 10 raccords; isolé; rouge



Réf.: [2000-402/000-006](#)
Contact de pontage; 2 raccords; isolé; bleu



Réf.: [2000-402](#)
Contact de pontage; 2 raccords; isolé; gris clair



Réf.: [2000-402/000-018](#)
Contact de pontage; 2 raccords; isolé; jaune-vert



Réf.: [2000-402/000-005](#)
Contact de pontage; 2 raccords; isolé; rouge



Réf.: [2000-403/000-006](#)
Contact de pontage; 3 raccords; isolé; bleu



Réf.: [2000-403](#)
Contact de pontage; 3 raccords; isolé; gris clair



Réf.: [2000-403/000-005](#)
Contact de pontage; 3 raccords; isolé; rouge



Réf.: [2000-404/000-006](#)
Contact de pontage; 4 raccords; isolé; bleu



Réf.: [2000-404](#)
Contact de pontage; 4 raccords; isolé; gris clair



Réf.: [2000-404/000-005](#)
Contact de pontage; 4 raccords; isolé; rouge



Réf.: [2000-405/000-006](#)
Contact de pontage; 5 raccords; isolé; bleu



Réf.: [2000-405](#)
Contact de pontage; 5 raccords; isolé; gris clair



Réf.: [2000-405/000-005](#)
Contact de pontage; 5 raccords; isolé; rouge



Réf.: [2000-406/000-006](#)
Contact de pontage; 6 raccords; isolé; bleu



Réf.: [2000-406](#)
Contact de pontage; 6 raccords; isolé; gris clair



Réf.: [2000-406/000-005](#)
Contact de pontage; 6 raccords; isolé; rouge



Réf.: [2000-407/000-006](#)
Contact de pontage; 7 raccords; isolé; bleu



Réf.: [2000-407](#)
Contact de pontage; 7 raccords; isolé; gris clair



Réf.: [2000-407/000-005](#)
Contact de pontage; 7 raccords; isolé; rouge



Réf.: [2000-408/000-006](#)
Contact de pontage; 8 raccords; isolé; bleu



Réf.: [2000-408](#)
Contact de pontage; 8 raccords; isolé; gris clair



Réf.: [2000-408/000-005](#)
Contact de pontage; 8 raccords; isolé; rouge



Réf.: [2000-409/000-006](#)
Contact de pontage; 9 raccords; isolé; bleu



Réf.: [2000-409](#)
Contact de pontage; 9 raccords; isolé; gris clair



Réf.: [2000-409/000-005](#)
Contact de pontage; 9 raccords; isolé; rouge



Réf.: [2000-440](#)
Contact de pontage; de 1 à 10; isolé; gris clair



Réf.: [2000-433/000-006](#)
Contact de pontage; de 1 à 3; isolé; bleu



Réf.: [2000-433](#)
Contact de pontage; de 1 à 3; isolé; gris clair



Réf.: [2000-433/000-005](#)
Contact de pontage; de 1 à 3; isolé; rouge



Réf.: [2000-434](#)
Contact de pontage; de 1 à 4; isolé; gris clair



Réf.: [2000-435](#)
Contact de pontage; de 1 à 5; isolé; gris clair



Réf.: [2000-436](#)
Contact de pontage; de 1 à 6; isolé; gris clair



Réf.: [2000-437](#)
Contact de pontage; de 1 à 7; isolé; gris clair



Réf.: [2000-438](#)
Contact de pontage; de 1 à 8; isolé; gris clair



Réf.: [2000-439](#)
Contact de pontage; de 1 à 9; isolé; gris clair

1.3.4 Montage

1.3.4.1 Matériel de montage



Réf.: 209-137

Adaptateur de montage; utilisable comme butée d'arrêt; Largeur 6,5 mm; gris

1.3.5 Obturateur de protection avec signalisation de danger

1.3.5.1 Couvercle



Réf.: 2000-115

Obturateur de protection avec signalisation de danger; pour 5 bornes; avec signalisation de danger; jaune

1.3.6 Outil

1.3.6.1 Outil de manipulation



Réf.: 210-719

Outil de manipulation; lame 2,5 x 0,4 mm; avec tige partiellement isolée



Réf.: 210-648

Outil de manipulation; lame 2,5 x 0,4 mm; avec tige partiellement isolée; Coudé; court



Réf.: 210-647

Outil de manipulation; lame 2,5 x 0,4 mm; avec tige partiellement isolée; multicolore court

1.3.7 Repérage

1.3.7.1 Bande de repérage



Réf.: 2009-110

Bandes de marquage; pour Smart Printer; sur rouleau; non extensible; vierge; encliquetable; blanc

1.3.7.2 Étiquette de marquage



Réf.: 793-3501

Carte de repérage WMB; en carte; vierge; encliquetable; blanc



Réf.: 2009-113

WMB-Inline; pour Smart Printer; 2300 pièces sur rouleau; vierge; encliquetable; blanc



Réf.: 2009-113/000-006

WMB-Inline; pour Smart Printer; 2300 pièces sur rouleau; vierge; encliquetable; bleu



Réf.: 2009-113/000-007

WMB-Inline; pour Smart Printer; 2300 pièces sur rouleau; vierge; encliquetable; gris



Réf.: 2009-113/000-002

WMB-Inline; pour Smart Printer; 2300 pièces sur rouleau; vierge; encliquetable; jaune



Réf.: 2009-113/000-012

WMB-Inline; pour Smart Printer; 2300 pièces sur rouleau; vierge; encliquetable; orange



Réf.: 2009-113/000-005

WMB-Inline; pour Smart Printer; 2300 pièces sur rouleau; vierge; encliquetable; rouge



Réf.: 2009-113/000-023

WMB-Inline; pour Smart Printer; 2300 pièces sur rouleau; vierge; encliquetable; vert



Réf.: 2009-113/000-017

WMB-Inline; pour Smart Printer; 2300 pièces sur rouleau; vierge; encliquetable; vert clair



Réf.: 2009-113/000-024

WMB-Inline; pour Smart Printer; 2300 pièces sur rouleau; vierge; encliquetable; violet

1.3.7.3 Porte-étiquettes de groupe



Réf.: 2009-191

Porte-étiquettes de groupe; gris

1.3.8 Tester et mesurer

1.3.8.1 Accessoire de test



Réf.: 2009-174

Adaptateur de test; pour fiche de test Ø 4 mm; pour tester les bornes sur rail TOP-JOB®S; gris



Réf.: 210-136

Fiche de contrôle; Ø 2 mm; avec câble de longueur 500 mm; rouge



Réf.: 2009-182

Prise de test; pour max. 2,5 mm²; pour le raccordement sans outil des conducteurs de contrôle individuels de 0,08; gris

Indications de manipulation

Montage

Exemple de bornes à 4 pôles; avec ouverture de manipulation; avec bride de fixation



Raccorder le conducteur



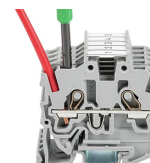
Insertion directe (Push-in) – Conducteurs rigides



Insertion directe (Push-in) – Conducteurs souples avec embout d'extrémité

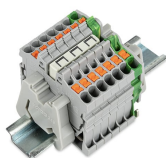


Raccordement des conducteurs avec outil de manipulation - Conducteurs souples

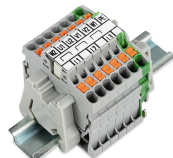


Déconnexion avec l'outil de manipulation - Tous les conducteurs

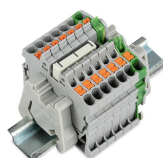
Pontage



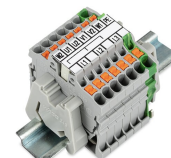
Placer les peignes de pontage (contact de pontage en triangle) et pousser jusqu'en butée (ici, l'exemple des bornes avec poussoir).



Bande de repérage (2009-110) insérée dans le logement de repérage avec la symbole du pont utilisé (contact de pontage en triangle) (ici, l'exemple des bornes avec poussoir)



Placer les peignes de pontage (contact de pontage en étoile) et pousser jusqu'en butée (ici, l'exemple des bornes avec poussoir).



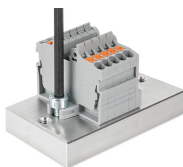
Bande de repérage (2009-110) insérée dans le logement de repérage avec la symbole du pont utilisé (contact de pontage en étoile 2000-405/011-000) (ici, l'exemple des bornes avec poussoir)

Tester

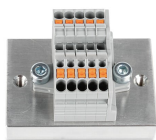


Tester avec fiche de contrôle Ø 2 mm (210-136), max. 42 V

Montage



Bornier ; avec brides de fixation ; à visser sur plaque de montage (ici, l'exemple des bornes avec poussoir)



Bornier ; avec brides de fixation ; à visser (ici, l'exemple des bornes avec poussoir)

Repérage



Encliquetage d'une bande de repérage WMB dans le logement de repérage



Encliquetage d'une bande de repérage (2009-110) dans le logement de repérage