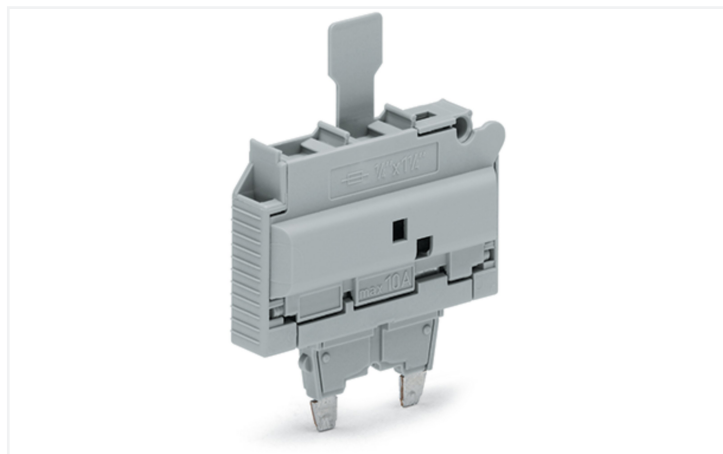


Fiche technique | Référence: 2006-931/1099-836

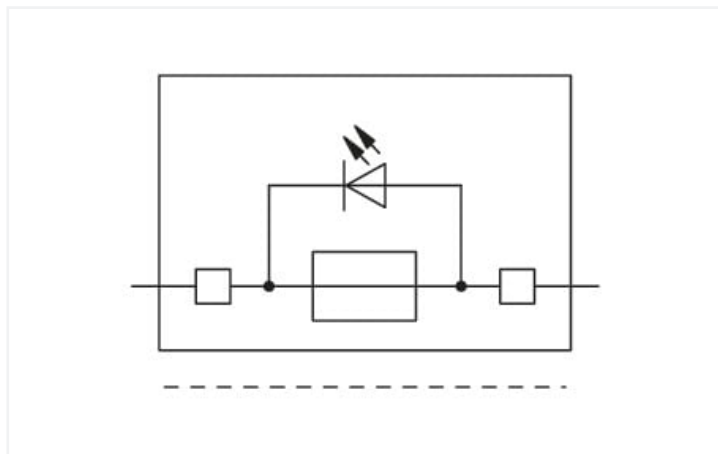
Fiche à fusible; avec languette; pour fusible type 1/4 x 1 1/4 mm; avec voyant lumineux; 230 V; Largeur 10,4 mm; gris

<https://www.wago.com/2006-931/1099-836>



Couleur: ■ gris

Identique à la figure



Fiche à fusible série 2006, gris

La fiche à fusible au numéro d'article 2006-931/1099-836, contribue à une installation électrique sans faille. Le boîtier gris en Polyamide (PA66) garantit l'isolation.

Données électriques

Données de référence selon CEI/EN

Tension de référence (III / 3)	800 V
Courant de référence	10 A
Indication de l'état de fonctionnement	230 V
Affichage de défaut	avec voyant lumineux

Ratings per IEC/EN – Notes

Remarque Données de référence	Les données électriques sont déterminées par le fusible et témoin de fusion.
Remarque Courant de référence	Courant résiduel en cas de fusible défectueux : LED 2 mA

Données d'approbation selon

UL 1059

Use group	B	C	D
Tension de référence	230 V	230 V	-
Courant de référence	15 A	15 A	-

Données d'approbation selon

CSA 22.2 No 158

Use group	B	C	D
Tension de référence	600 V	600 V	-
Courant de référence	15 A	15 A	-

Puissance dissipée

Remarque Puissance dissipée $P_{v,max}$

Lors du choix des cartouches G, il ne faut pas dépasser la puissance dissipée max indiquée ci-dessous. Celle-ci est mesurée selon les normes CEI ou EN 60947-7-3/VDE 0611-6 avec une température de 23 °C. Les conditions d'échauffement des bornes seront testées en fonction des conditions d'utilisation et de montage. Des températures ambiantes élevées sont une charge supplémentaire pour les cartouches. Dans ces conditions d'utilisation, il faut minorer le courant de référence. Pour des informations plus détaillées, merci de consulter les fabricants de fusibles.

Général

Forme fusible Fusible rond ; 1/4" x 1 1/4"

Données géométriques

Largeur	10,4 mm / 0.409 inch
---------	----------------------

Données mécaniques

Niveau de repérage	Repérage central
--------------------	------------------

Données du matériau

Remarque Données du matériau	Vous trouverez ici des informations sur les spécifications de matériel
Couleur	gris
Groupe du matériau isolant	I
Matière isolante Boîtier principal	Polyamide (PA66)
Classe d'inflammabilité selon UL94	V0
Charge calorifique	0,11 MJ
Poids	6,6 g

Conditions d'environnement

Température d'utilisation continue	-60 ... +105 °C
------------------------------------	-----------------

Test d'environnement (conditions environnementales)

Spécification de test Applications ferroviaire Véhicules Matériel électronique	DIN EN 50155 (VDE 0115-200):2022-06
Exécution de test Applications ferroviaires - Matériels d'exploitation de véhicules ferroviaires - Tests pour vibrations et chocs	DIN EN 61373 (VDE 0115-0106):2011-04
Spectre/site de montage	Test de durée de vie catégorie 1, classe A/B
Test de fonctionnement avec oscillations sous forme de bruit	Test réussi selon le point 8 de la norme.
Fréquence	$f_1 = 5 \text{ Hz bis } f_2 = 150 \text{ Hz}$ $f_1 = 5 \text{ Hz bis } f_2 = 150 \text{ Hz}$
Accélération	0,101g (niveau de test le plus élevé utilisé pour tous les axes) 0,572g (niveau de test le plus élevé utilisé pour tous les axes) 5g (niveau de test le plus élevé utilisé pour tous les axes)
Durée de test par axe	10 min. 5 h
Directions de test	Axes X, Y et Z Axes X, Y et Z Axes X, Y et Z
Surveillance des défauts de contact/interruptions de contact	réussi
Mesure de la chute de tension avant et après chaque axe	réussi
Test de durée de vie simulé grâce à des niveaux accrus d'oscillations sous forme de bruit	Test réussi selon le point 9 de la norme.
Champ d'application élargi : surveillance des défauts de contact/interruptions de contact	réussi réussi
Champ d'application élargi : mesure de la chute de tension avant et après chaque axe	réussi réussi
Essai de choc	Test réussi selon le point 10 de la norme
Forme du choc	Demi-sinusoidal
Durée du choc	30 ms
Nombre de chocs de l'axe	3 pos. et 3 neg.
Résistance aux vibrations et aux chocs sur les équipements des véhicules ferroviaires	réussi

Données commerciales

Product Group	22 (TOPJOB S)
eCl@ss 10.0	27-14-11-49
eCl@ss 9.0	27-14-11-49
ETIM 9.0	EC002018
ETIM 8.0	EC002018
Unité d'emb. (SUE)	25 pce(s)
Type d'emballage	Carton
Pays d'origine	DE
GTIN	4045454821135
Numéro du tarif douanier	85366990990

Conformité environnementale du produit

CAS-No.	1303-86-2 1317-36-8 7439-92-1
Liste des substances candidates REACH	Diboron trioxide Lead Lead monoxide
État de conformité RoHS	Compliant, With Exemption
Exemption RoHS	6(c) 7(a) 7(c)-I 7(c)-II
SCIP notification number (Autriche)	967449db-a260-40c8-b6a4-2af59bde2f8d
SCIP notification number (Belgique)	8fa39c78-124d-4ddb-9341-3b630719e6cf
SCIP notification number (Bulgarie)	329a5c2e-9705-485c-a3dc-ac76295a098f
SCIP notification number (République tchèque)	b2b447f2-8a40-4360-bee6-7c9ea465c9d6
SCIP notification number (Danemark)	2e2e9e45-0a01-465e-87e9-cfe60f8bf7aa
SCIP notification number (Finlande)	947cd9a6-5c7f-4f6c-9306-ad2e33022c22
SCIP notification number (France)	038f9e0c-a7d8-4c66-835d-f43af94b2494
SCIP notification number (Allemagne)	2b462196-e647-413f-9d90-17e260d268d1
SCIP notification number (Hongrie)	d0e7800f-81c2-4e80-91f2-da4d151f37cd
SCIP notification number (Italie)	d97d5fbb-8ff8-4a07-bc81-f23d58d8a6ca
SCIP notification number (Pays bas)	94c7981f-37bf-4ab4-aed2-decb82049dad
SCIP notification number (Pologne)	52dfffd6-162d-4a15-8446-0c9bdab3db0c
SCIP notification number (Roumanie)	7d458df1-9211-4072-b42e-9b7ce29879b4
SCIP notification number (Suède)	37b03344-8c56-46ed-a0a3-a0694011a886

Approbations / certificats

Homologations générales



Homologation	Norme	Nom du certificat
CSA DEKRA Certification B.V.	C22.2 No. 158	1543858
UR Underwriters Laboratories Inc.	UL 1059	E45172

Déclarations de conformité et de fabricant



Homologation	Norme	Nom du certificat
Railway WAGO GmbH & Co. KG	-	Railway Ready

Téléchargements

Conformité environnementale du produit

Recherche de conformité

Environmental Product
Compliance
2006-931/1099-836



Documentation

Informations complémentaires

Technical Section

pdf
2246.92 KB



Texte complémentaire

2006-931/1099-836

19.02.2019

xml
2.99 KB



2006-931/1099-836

07.08.2018

docx
14.21 KB



Données CAD/CAE

Données CAD

2D/3D Models
2006-931/1099-836



Données CAE

WSCAD Universe
2006-931/1099-836



ZUKEN Portal
2006-931/1099-836



1 Produits correspondants

1.1 Accessoires en option

1.1.1 Bornes

1.1.1.1 Borne de base pour modules et connecteurs



Réf.: 2006-1664

Borne de base pour 2 conducteurs; Pour rail 35 x 15 et 35 x 7,5; 6 mm²; Push-in CA-GE CLAMP®; 6,00 mm²; bleu

Réf.: 2006-1661

Borne de base pour 2 conducteurs; Pour rail 35 x 15 et 35 x 7,5; 6 mm²; Push-in CA-GE CLAMP®; 6,00 mm²; gris

1.1.2 Butée d'arrêt sans vis

1.1.2.1 Matériel de montage



Réf.: 249-117

Butée d'arrêt sans vis; Largeur 10 mm; Pour rail 35 x 15 et 35 x 7,5; gris

Réf.: 249-116

Butée d'arrêt sans vis; Largeur 6 mm; Pour rail 35 x 15 et 35 x 7,5; gris

1.1.3 Contact de pontage

1.1.3.1 Contact de pontage



Réf.: 281-503

Pontage de court-circuit; pour porte-fusible; couleurs argent

1.1.5 Repérage

1.1.5.1 Bande de repérage



Réf.: 2009-110

Bandes de marquage; pour Smart Printer; sur rouleau; non extensible; vierge; encliquetable; blanc

1.1.5.2 Étiquette de marquage



Réf.: 794-5615

Carte de repérage WMB; en carte; avec impression; F1, ..., F10 (10x); extensible 5 - 5,2 MM; Impression verticale; encliquetable; blanc

Réf.: 794-5616

Carte de repérage WMB; en carte; avec impression; F11, ..., F20 (10x); extensible 5 - 5,2 MM; Impression verticale; encliquetable; blanc

Réf.: 794-5617

Carte de repérage WMB; en carte; avec impression; F21, ..., F30 (10x); extensible 5 - 5,2 MM; Impression verticale; encliquetable; blanc

Réf.: 794-5618

Carte de repérage WMB; en carte; avec impression; F31, ..., F40 (10x); extensible 5 - 5,2 MM; Impression verticale; encliquetable; blanc



Réf.: 794-5619

Carte de repérage WMB; en carte; avec impression; F41, ..., F50 (10x); extensible 5 - 5,2 MM; Impression verticale; encliquetable; blanc

Réf.: 793-5501

Carte de repérage WMB; en carte; largeur des bornes 5 - 17,5 mm; extensible 5 - 5,2 MM; vierge; encliquetable; blanc

Réf.: 793-5501/000-006

Carte de repérage WMB; en carte; largeur des bornes 5 - 17,5 mm; extensible 5 - 5,2 MM; vierge; encliquetable; bleu

Réf.: 793-5501/000-007

Carte de repérage WMB; en carte; largeur des bornes 5 - 17,5 mm; extensible 5 - 5,2 MM; vierge; encliquetable; gris



Réf.: 793-5501/000-002

Carte de repérage WMB; en carte; largeur des bornes 5 - 17,5 mm; extensible 5 - 5,2 MM; vierge; encliquetable; jaune

Réf.: 793-5501/000-014

Carte de repérage WMB; en carte; largeur des bornes 5 - 17,5 mm; extensible 5 - 5,2 MM; vierge; encliquetable; marron

Réf.: 793-5501/000-012

Carte de repérage WMB; en carte; largeur des bornes 5 - 17,5 mm; extensible 5 - 5,2 MM; vierge; encliquetable; orange

Réf.: 793-5501/000-005

Carte de repérage WMB; en carte; largeur des bornes 5 - 17,5 mm; extensible 5 - 5,2 MM; vierge; encliquetable; rouge



Réf.: 793-5501/000-023

Carte de repérage WMB; en carte; largeur des bornes 5 - 17,5 mm; extensible 5 - 5,2 MM; vierge; encliquetable; vert

Réf.: 793-5501/000-017

Carte de repérage WMB; en carte; largeur des bornes 5 - 17,5 mm; extensible 5 - 5,2 MM; vierge; encliquetable; vert clair

Réf.: 793-5501/000-024

Carte de repérage WMB; en carte; largeur des bornes 5 - 17,5 mm; extensible 5 - 5,2 MM; vierge; encliquetable; violet

Réf.: 793-501

Carte de repérage WMB; en carte; non extensible; vierge; encliquetable; blanc



Réf.: 793-501/000-006

Carte de repérage WMB; en carte; non extensible; vierge; encliquetable; bleu

Réf.: 793-501/000-007

Carte de repérage WMB; en carte; non extensible; vierge; encliquetable; gris

Réf.: 793-501/000-002

Carte de repérage WMB; en carte; non extensible; vierge; encliquetable; jaune

Réf.: 793-501/000-012

Carte de repérage WMB; en carte; non extensible; vierge; encliquetable; orange



Réf.: 793-501/000-005

Carte de repérage WMB; en carte; non extensible; vierge; encliquetable; rouge

Réf.: 793-501/000-023

Carte de repérage WMB; en carte; non extensible; vierge; encliquetable; vert

Réf.: 793-501/000-017

Carte de repérage WMB; en carte; non extensible; vierge; encliquetable; vert clair

Réf.: 793-501/000-024

Carte de repérage WMB; en carte; non extensible; vierge; encliquetable; violet



Réf.: 2009-115

WMB-Inline; pour Smart Printer; 1500 pièces sur rouleau; extensible 5 - 5,2 MM; vierge; encliquetable; blanc

Réf.: 2009-115/000-006

WMB-Inline; pour Smart Printer; 1500 pièces sur rouleau; extensible 5 - 5,2 MM; vierge; encliquetable; bleu

Réf.: 2009-115/000-007

WMB-Inline; pour Smart Printer; 1500 pièces sur rouleau; extensible 5 - 5,2 MM; vierge; encliquetable; gris

Réf.: 2009-115/000-002

WMB-Inline; pour Smart Printer; 1500 pièces sur rouleau; extensible 5 - 5,2 MM; vierge; encliquetable; jaune

1.1.5.2 Étiquette de marquage

**Réf.: 2009-115/000-012**

WMB-Inline; pour Smart Printer; 1500 pièces sur rouleau; extensible 5 - 5,2 MM; vierge; encliquetable; orange

**Réf.: 2009-115/000-023**

WMB-Inline; pour Smart Printer; 1500 pièces sur rouleau; extensible 5 - 5,2 MM; vierge; encliquetable; vert

**Réf.: 2009-115/000-017**

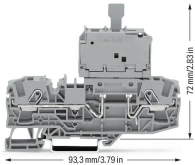
WMB-Inline; pour Smart Printer; 1500 pièces sur rouleau; extensible 5 - 5,2 MM; vierge; encliquetable; vert clair

**Réf.: 2009-115/000-024**

WMB-Inline; pour Smart Printer; 1500 pièces sur rouleau; extensible 5 - 5,2 MM; vierge; encliquetable; violet

Indications de manipulation

Montage

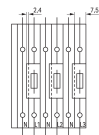
**Données dimensionnelles pour fiche fusible**

Porte-fusible pivotant avec support pour fusible de rechange

Montage



La plaque d'extrémité garantit que le fusible ne peut être retiré que si la fiche à fusible est tirée.



Côté couvert de la borne à gauche

Attention, en cas d'utilisation d'une fiche de largeur 10,4 mm, noter que :
Si les bornes de bases avec fiches fusible sont montées directement les unes à côté des autres, il faut utiliser la plaque intermédiaire (2,9 mm - 2006-169X) pour compenser la largeur de la fiche fusible (10,4 mm) par rapport aux bornes (7,5 mm).