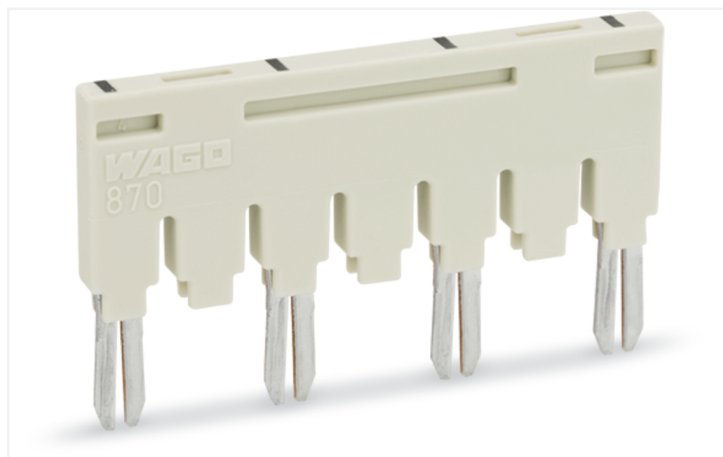


<https://www.wago.com/870-407/011-000>

Couleur: ■ gris clair

### Données électriques

#### Données de référence selon CEI/EN

Courant de référence	18 A
----------------------	------

### Données géométriques

Largeur	34 mm / 1.339 inch
Hauteur	2,5 mm / 0.098 inch
Affectation des ponts	1-3-5-7

### Données du matériau

Remarque Données du matériau	<a href="#">Vous trouverez ici des informations sur les spécifications de matériel</a>
Couleur	gris clair
Charge calorifique	0,034 MJ
Poids	0 g

### Données commerciales

Product Group	16 (Bornes sur rail avec CCC)
eCl@ss 10.0	27-14-11-40
eCl@ss 9.0	27-14-11-40
ETIM 9.0	EC000489
ETIM 8.0	EC000489
Unité d'emb. (SUE)	200 (25) pce(s)
Type d'emballage	Carton

## Conformité environnementale du produit

État de conformité RoHS

Compliant, No Exemption

## Téléchargements

### Conformité environnementale du produit

#### Recherche de conformité

Environmental Product  
Compliance  
870-407/011-000



## Documentation

### Informations complémentaires

Technical Section

pdf  
2246.92 KB



### Texte complémentaire

870-407/011-000

19.02.2019

xml  
2.58 KB



870-407/011-000

04.01.2018

doc  
23.50 KB



## Données CAD/CAE

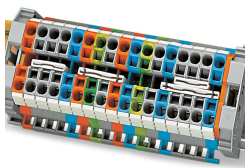
### Données CAE

WSCAD Universe  
870-407/011-000



## Indications de manipulation

### Pontage



Pontage avec peignes de pontage  
2 logements parallèles pour peignes de  
pontage dans une borne

Insérer les peignes de pontage jusqu'en  
butée (en appuyant alternativement à  
gauche puis à droite et ainsi de suite) !  
Peigne de pontage 1 – 3 – 5 – 7 ou 1 – –  
4 – – 7  
sur demande