



Couleur: ■ gris

### Données géométriques

|         |                     |
|---------|---------------------|
| Largeur | 1,5 mm / 0.059 inch |
|---------|---------------------|

### Données du matériau

|                                    |  |
|------------------------------------|--|
| Remarque Données du matériau       | <a href="#">Vous trouverez ici des informations sur les spécifications de matériel</a> |
| Couleur                            | gris   |
| Groupe du matériau isolant         | I  |
| Matière isolante Boîtier principal | Polyamide (PA66)   |
| Classe d'inflammabilité selon UL94 | V0   |
| Charge calorifique                 | 0,01 MJ  |
| Poids                              | 0,3 g  |

### Conditions d'environnement

#### Test d'environnement (conditions environnementales)

|  |  |
|--|--|
| Spécification de test  | DIN EN 50155 (VDE 0115-200):2022-06  |
| Applications ferroviaire<br>Véhicules<br>Matériel électronique   |  |
| Exécution de test  | DIN EN 61373 (VDE 0115-0106):2011-04   |
| Applications ferroviaires - Matériels d'exploitation de véhicules ferroviaires -<br>Tests pour vibrations et chocs |  |
| Spectre/site de montage  | Test de durée de vie catégorie 1, classe A/B   |
| Test de fonctionnement avec oscillations sous forme de bruit   | Test réussi selon le point 8 de la norme.  |
| Fréquence  | $f_1 = 5 \text{ Hz bis } f_2 = 150 \text{ Hz}$<br>$f_1 = 5 \text{ Hz bis } f_2 = 150 \text{ Hz}$   |
| Accélération   | 0,101g (niveau de test le plus élevé utilisé pour tous les axes)<br>0,572g (niveau de test le plus élevé utilisé pour tous les axes)<br>5g (niveau de test le plus élevé utilisé pour tous les axes) |
| Durée de test par axe  | 10 min.<br>5 h   |
| Directions de test   | Axes X, Y et Z<br>Axes X, Y et Z<br>Axes X, Y et Z   |
| Surveillance des défauts de contact/interruptions de contact   | réussi   |

#### Test d'environnement (conditions environnementales)

|   |   |
|---|---|
| Mesure de la chute de tension avant et après chaque axe                                   | réussi                                    |
| Test de durée de vie simulé grâce à des niveaux accrus d'oscillations sous forme de bruit | Test réussi selon le point 9 de la norme. |
| Champ d'application élargi : surveillance des défauts de contact/interruptions de contact | réussi<br>réussi                          |
| Champ d'application élargi : mesure de la chute de tension avant et après chaque axe      | réussi<br>réussi                          |
| Essai de choc   | Test réussi selon le point 10 de la norme |
| Forme du choc   | Demi-sinusoïdal                           |
| Durée du choc   | 30 ms                                     |
| Nombre de chocs de l'axe  | 3 pos. et 3 neg.                          |
| Résistance aux vibrations et aux chocs sur les équipements des véhicules ferroviaires     | réussi                                    |

## Données commerciales

|                          |                 |
|--------------------------|-----------------|
| Product Group            | 22 (TOPJOB S)   |
| eCl@ss 10.0              | 27-14-11-33     |
| eCl@ss 9.0               | 27-14-11-33     |
| ETIM 9.0                 | EC000886        |
| ETIM 8.0                 | EC000886        |
| Unité d'emb. (SUE)       | 100 (25) pce(s) |
| Type d'emballage         | Carton          |
| Pays d'origine           | DE              |
| GTIN                     | 4045454997427   |
| Numéro du tarif douanier | 85389099990     |

## Conformité environnementale du produit

|                         |                         |
|-------------------------|-------------------------|
| État de conformité RoHS | Compliant, No Exemption |
|-------------------------|-------------------------|

## Approbations / certificats

## Déclarations de conformité et de fabricant



| Homologation                  | Norme | Nom du certificat |
|-------------------------------|-------|-------------------|
| Railway<br>WAGO GmbH & Co. KG | -     | Railway Ready     |

## Homologations pour le secteur marine



| Homologation              | Norme    | Nom du certificat |
|---------------------------|----------|-------------------|
| BV<br>Bureau Veritas S.A. | EN 60947 | 38586/B0 BV       |

## Téléchargements

## Conformité environnementale du produit


## Recherche de conformité

Environmental Product  
Compliance 2002-641





## Documentation

## Informations complémentaires

|                   |                   |   |
|-------------------|-------------------|---|
| Technical Section | pdf<br>2246.92 KB |  |
|-------------------|-------------------|---|

## Texte complémentaire

|          |            |                 |   |
|----------|------------|-----------------|---|
| 2002-641 | 19.02.2019 | xml<br>2.56 KB  |  |
| 2002-641 | 27.04.2017 | doc<br>23.50 KB |  |

## Données CAD/CAE

### Données CAD

2D/3D Models  
2002-641



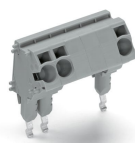
### Données CAE

WSCAD Universe  
2002-641



## Indications de manipulation

### Montage



Barrette de fiches de contrôle type L TOP-JOB® S se composant de :

- Modules de fiche de contrôle type L et modules vides type L (max. 10 pôles)
- Les boîtiers vides intercalaires encliquetables servent à sauter les bornes.