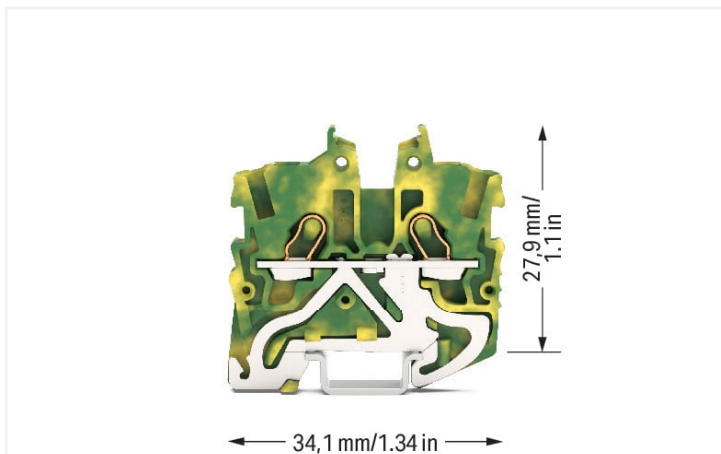


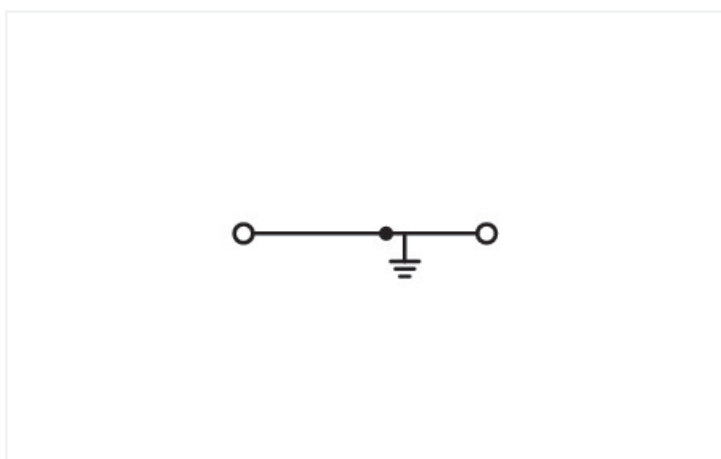
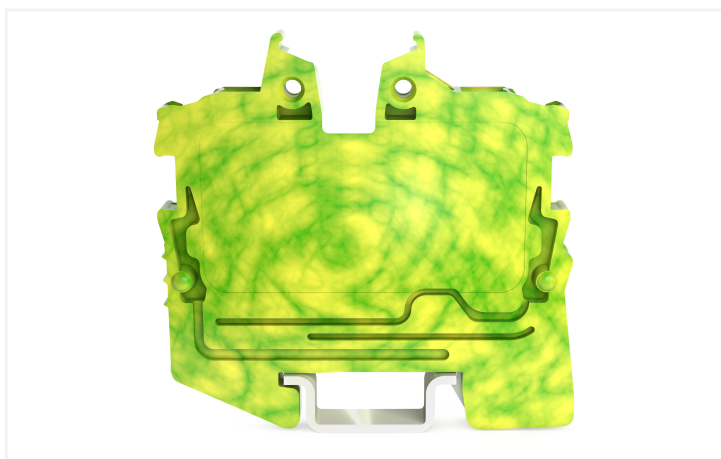
Fiche technique | Référence: 2050-1207

Mini-borne de protection pour 2 cond.; avec ouverture de manipulation; 1 mm²; avec ouverture de test; Marquage latéral et central; pour rail 15; Push-in CAGE CLAMP®; 1,00 mm²; vert-jaune

<https://www.wago.com/2050-1207>



Couleur: ■ vert-jaune



Identique à la figure

Borne de protection série 2050 avec Push-in CAGE CLAMP®

Avec cette borne de protection (numéro d'article 2050-1207) la priorité est donnée à un raccordement plus simple et en toute sécurité. Les bornes de protection sont directement reliées au rail grâce à un pied de contact intégré. Cette configuration permet d'établir une connexion électrique et mécanique entre les conducteurs électriques et le support de fixation. Cette borne de protection nécessite une longueur de dénudage comprise entre 9 et 11 mm pour la connexion au conducteur. Ce produit utilise la technologie Push-in CAGE CLAMP®. La technologie de connexion universelle Push-in CAGE CLAMP® pour tous les types de conducteurs apporte l'avantage supplémentaire d'une connexion directe. Les conducteurs monobrins et multibrins munis d'embouts d'extrémité peuvent être insérés directement et sans outil dans le point de serrage. Cette borne de protection est adaptée aux sections de conducteur de 0.14 mm² à 1.5 mm² en fonction du type de câble. Le boîtier vert-jaune en Polyamide (PA66) assure l'isolation. Un outil de manipulation permet de manipuler ces bornes sur rail MINI. Les bornes sur rail TOPJOB® S de WAGO proposent dans diverses applications industrielles et dans les installations de bâtiment modernes une connexion électrique fiable. Elles facilitent un câblage simple grâce à l'insertion directe de conducteurs rigides, semi-rigides et souples avec embouts d'extrémité. Les bornes sur rail MINI sont conçues pour être installées en rail 15. Le câblage frontal permet de raccorder des conducteurs en cuivre. La prise de pont rend possible la multiplication du potentiel sur d'autres bornes. Ce produit convient pour des applications Ex spécifiques (veuillez consulter la fiche technique du produit).

Données électriques

EX-Données

| | |
|--|--|
| Référence aux zones à risque d'explosion | Voir téléchargements – Documentation – Informations complémentaires : Annexe technique ; Explications techniques |
|--|--|

Données de raccordement

| | | | |
|-----------------------------|---|---|--|
| Points de serrage | 2 | Connexion 1 | |
| Nombre total des potentiels | 1 | Technique de connexion | Push-in CAGE CLAMP® |
| nombre des niveaux | 1 | Type d'actionnement | Outil de manipulation |
| Nombre logements de pontage | 1 | Matière plastique conducteur raccordable | Cuivre |
| | | Section nominale | 1 mm ² |
| | | Conducteur rigide | 0,14 ... 1,5 mm ² / 24 ... 16 AWG |
| | | Conducteur rigide ; enfichage direct | 0,5 ... 1,5 mm ² / 20 ... 16 AWG |
| | | Conducteur souple | 0,14 ... 1,5 mm ² / 24 ... 16 AWG |
| | | Conducteurs souples ; avec embout d'extrémité isolé | 0,14 ... 0,75 mm ² / 24 ... 18 AWG |
| | | Conducteur souple ; avec embout d'extrémité, directement enfichable | 0,5 ... 0,75 mm ² / 20 ... 18 AWG |
| | | Remarque (Section de conducteur) | En fonction de la nature du conducteur, un conducteur de section inférieure peut également être insérable directement. |
| | | Longueur de dénudage | 9 ... 11 mm / 0.35 ... 0.43 inch |
| | | Sens du câblage | Câblage frontal |

Données géométriques

| | |
|--|----------------------|
| Largeur | 3,5 mm / 0.138 inch |
| Hauteur | 34,1 mm / 1.343 inch |
| Prof. à partir du niveau supérieur du rail | 27,9 mm / 1.098 inch |

Données mécaniques

| | |
|--------------------|--------------------------|
| Type de montage | Rail 15 |
| Niveau de repérage | Repérage central/latéral |

Données du matériau

| | |
|------------------------------------|--|
| Remarque Données du matériau | Vous trouverez ici des informations sur les spécifications de matériel |
| Couleur | vert-jaune |
| Groupe du matériau isolant | I |
| Matière isolante Boîtier principal | Polyamide (PA66) |
| Classe d'inflammabilité selon UL94 | V0 |
| Charge calorifique | 0,047 MJ |
| Poids | 6,4 g |

Conditions d'environnement

| | |
|------------------------------------|-----------------|
| Température d'utilisation | -35 ... +85 °C |
| Température d'utilisation continue | -60 ... +105 °C |

Données commerciales

| | |
|--------------------------|---------------|
| ETIM 9.0 | EC000901 |
| ETIM 8.0 | EC000901 |
| Unité d'emb. (SUE) | 100 pce(s) |
| Type d'emballage | Carton |
| Pays d'origine | IN |
| GTIN | 4055143981545 |
| Numéro du tarif douanier | 85369010000 |

Conformité environnementale du produit

| | |
|-------------------------|-------------------------|
| État de conformité RoHS | Compliant, No Exemption |
|-------------------------|-------------------------|

Approbations / certificats

Homologations générales



| Homologation | Norme | Nom du certificat |
|---|---------------|-------------------|
| CCA DEKRA Certification B.V. | EN 60947 | NTR NL 7839 |
| CCA DEKRA Certification B.V. | EN 60998 | NTR NL 7840 |
| CSA CSA | C22.2 No. 158 | 80034182 |
| cURus Underwriters Laboratories Inc. | UL 1059 | E45172 |
| KEMA/KEUR DEKRA Certification B.V. | EN 60947 | 71-113930 |
| KEMA/KEUR DEKRA Certification B.V. | EN 60998 | 71-113957 |

Déclarations de conformité et de fabricant

| Homologation | Norme | Nom du certificat |
|--|-------|-------------------|
| ATEX-Attestation of Conformity WAGO GmbH & Co. KG | - | - |
| EU-Declaration of Conformity WAGO GmbH & Co. KG | - | - |
| UK-Declaration of Conformity WAGO GmbH & Co. KG | - | - |

Homologations pour milieux à risque d'explosion



| Homologation | Norme | Nom du certificat |
|---|----------------|---|
| AEx Underwriters Laboratories Inc. | UL 60079 | E185892 (AEx eb IIC resp. Ex eb IIC) |
| ATEX Physikalisch Technische Bundesanstalt | EN IEC 60079-0 | PTB 19 ATEX 1019 U (II 2G Ex eb IIC Gb or I M 2 Ex eb I Mb) |
| CCC CNEX | GB/T 3836.3 | 2020312313000289 (Ex eb IIC Gb, Ex eb I Mb) |
| IECEX Physikalisch Technische Bundesanstalt | IEC 60079 | IECEX PTB 19.0050U (Ex eb IIC Gb or EX eb I Mb) |
| INMETRO TÜV Rheinland do Brasil Ltda. | IEC 60079 | TÜV 22.0014 U |

Téléchargements

Conformité environnementale du produit

Recherche de conformité

Environmental Product
Compliance 2050-1207



Documentation

Informations complémentaires

Technical Section

pdf
2246,92 KB



Données CAD/CAE

Données CAD

2D/3D Models
2050-1207



Données CAE

EPLAN Data Portal
2050-1207



WSCAD Universe
2050-1207



ZUKEN Portal
2050-1207



1 Produits correspondants

1.2 Accessoires en option

1.2.1 Conducteurs de pontage enfichables

1.2.1.1 Contact de pontage



Réf.: 2009-404

Conducteurs de pontage enfichables; 0,75 mm²; isolé; longueur 110 mm; gris

Réf.: 2009-406

Conducteurs de pontage enfichables; 0,75 mm²; isolé; longueur 250 mm; gris

Réf.: 2009-402

Conducteurs de pontage enfichables; 0,75 mm²; isolé; Longueur 60 mm; gris

1.2.2 Contact de pontage

1.2.2.1 Contact de pontage



Réf.: 210-123

Chaîne de pontage; isolé; bleu

Réf.: 210-103

Chaîne de pontage; isolé; noir

Réf.: 2000-405/011-000

Contact de pontage en étoile; 3 raccords; isolé; gris clair

Réf.: 2000-406/020-000

Contact de pontage sous forme de triangle; isolé; gris clair



Réf.: 2000-410/000-006

Contact de pontage; 10 raccords; isolé; bleu

Réf.: 2000-410

Contact de pontage; 10 raccords; isolé; gris clair

Réf.: 2000-410/000-005

Contact de pontage; 10 raccords; isolé; rouge

Réf.: 2000-402/000-006

Contact de pontage; 2 raccords; isolé; bleu



Réf.: 2000-402

Contact de pontage; 2 raccords; isolé; gris clair

Réf.: 2000-402/000-018

Contact de pontage; 2 raccords; isolé; jaune-vert

Réf.: 2000-402/000-005

Contact de pontage; 2 raccords; isolé; rouge

Réf.: 2000-403/000-006

Contact de pontage; 3 raccords; isolé; bleu



Réf.: 2000-403

Contact de pontage; 3 raccords; isolé; gris clair

Réf.: 2000-403/000-005

Contact de pontage; 3 raccords; isolé; rouge

Réf.: 2000-404/000-006

Contact de pontage; 4 raccords; isolé; bleu

Réf.: 2000-404

Contact de pontage; 4 raccords; isolé; gris clair



Réf.: 2000-404/000-005

Contact de pontage; 4 raccords; isolé; rouge

Réf.: 2000-405/000-006

Contact de pontage; 5 raccords; isolé; bleu

Réf.: 2000-405

Contact de pontage; 5 raccords; isolé; gris clair

Réf.: 2000-405/000-005

Contact de pontage; 5 raccords; isolé; rouge



Réf.: 2000-406/000-006

Contact de pontage; 6 raccords; isolé; bleu

Réf.: 2000-406

Contact de pontage; 6 raccords; isolé; gris clair

Réf.: 2000-406/000-005

Contact de pontage; 6 raccords; isolé; rouge

Réf.: 2000-407/000-006

Contact de pontage; 7 raccords; isolé; bleu



Réf.: 2000-407

Contact de pontage; 7 raccords; isolé; gris clair

Réf.: 2000-407/000-005

Contact de pontage; 7 raccords; isolé; rouge

Réf.: 2000-408/000-006

Contact de pontage; 8 raccords; isolé; bleu

Réf.: 2000-408

Contact de pontage; 8 raccords; isolé; gris clair



Réf.: 2000-408/000-005

Contact de pontage; 8 raccords; isolé; rouge

Réf.: 2000-409/000-006

Contact de pontage; 9 raccords; isolé; bleu

Réf.: 2000-409

Contact de pontage; 9 raccords; isolé; gris clair

Réf.: 2000-409/000-005

Contact de pontage; 9 raccords; isolé; rouge



Réf.: 2000-440

Contact de pontage; de 1 à 10; isolé; gris clair

Réf.: 2000-433/000-006

Contact de pontage; de 1 à 3; isolé; bleu

Réf.: 2000-433

Contact de pontage; de 1 à 3; isolé; gris clair

Réf.: 2000-433/000-005

Contact de pontage; de 1 à 3; isolé; rouge

1.2.2.1 Contact de pontage



Réf.: 2000-434

Contact de pontage; de 1 à 4; isolé; gris clair



Réf.: 2000-435

Contact de pontage; de 1 à 5; isolé; gris clair



Réf.: 2000-436

Contact de pontage; de 1 à 6; isolé; gris clair



Réf.: 2000-437

Contact de pontage; de 1 à 7; isolé; gris clair



Réf.: 2000-438

Contact de pontage; de 1 à 8; isolé; gris clair



Réf.: 2000-439

Contact de pontage; de 1 à 9; isolé; gris clair

1.2.4 Montage

1.2.4.1 Capot de protection



Réf.: 709-156

Profil de recouvrement; typ. 3; approprié au support pour capot type 3; longueur 1 m; transparent

1.2.4.2 Matériel de montage



Réf.: 249-101

Butée d'arrêt sans vis; Largeur 6 mm; repérable avec WMB; gris

1.2.4.3 Support de capot de protection



Réf.: 709-169

porteur du profil de recouvrement; typ. 3; avec vis de verrouillage et de fixation et avec boulon; pour bornes sur rail série 279 jusqu'à 282, 880; pour Mini-bornes sur rail, série 264; pour bornes pour capteurs et actionneurs, série 270; gris

1.2.5 Obturateur de protection avec signalisation de danger

1.2.5.1 Couvercle



Réf.: 2000-115

Obturateur de protection avec signalisation de danger; pour 5 bornes; avec signalisation de danger; jaune

1.2.6 Outil

1.2.6.1 Outil de manipulation



Réf.: 210-719

Outil de manipulation; lame 2,5 x 0,4 mm; avec tige partiellement isolée



Réf.: 210-648

Outil de manipulation; lame 2,5 x 0,4 mm; avec tige partiellement isolée; coudé; court



Réf.: 210-647

Outil de manipulation; lame 2,5 x 0,4 mm; avec tige partiellement isolée; multicolore court

1.2.7 Rail

1.2.7.1 Matériel de montage



Réf.: 210-295

Rail acier; 15 x 5,5; épaisseur 1 mm; longueur 2 m; non perforé; d'après EN 60715; couleurs argent



Réf.: 210-111

Rail acier; 15 x 5,5; épaisseur 1 mm; longueur 2 m; perforé; d'après EN 60715; couleurs argent

1.2.8 Repérage

1.2.8.1 Bande de repérage



Réf.: 2009-110

Bandes de marquage; pour Smart Printer; sur rouleau; non extensible; vierge; encliquetable; blanc

1.2.8.2 Étiquette de marquage



Réf.: 793-3501

Carte de repérage WMB; en carte; vierge; encliquetable; blanc



Réf.: 2009-113

WMB-Inline; pour Smart Printer; 2300 pièces sur rouleau; vierge; encliquetable; blanc



Réf.: 2009-113/000-006

WMB-Inline; pour Smart Printer; 2300 pièces sur rouleau; vierge; encliquetable; bleu



Réf.: 2009-113/000-007

WMB-Inline; pour Smart Printer; 2300 pièces sur rouleau; vierge; encliquetable; gris



Réf.: 2009-113/000-002

WMB-Inline; pour Smart Printer; 2300 pièces sur rouleau; vierge; encliquetable; jaune



Réf.: 2009-113/000-012

WMB-Inline; pour Smart Printer; 2300 pièces sur rouleau; vierge; encliquetable; orange



Réf.: 2009-113/000-005

WMB-Inline; pour Smart Printer; 2300 pièces sur rouleau; vierge; encliquetable; rouge



Réf.: 2009-113/000-023

WMB-Inline; pour Smart Printer; 2300 pièces sur rouleau; vierge; encliquetable; vert



Réf.: 2009-113/000-017

WMB-Inline; pour Smart Printer; 2300 pièces sur rouleau; vierge; encliquetable; vert clair



Réf.: 2009-113/000-024

WMB-Inline; pour Smart Printer; 2300 pièces sur rouleau; vierge; encliquetable; violet

1.2.8.3 Porte-étiquettes de groupe



Réf.: 2009-191

Porte-étiquettes de groupe; gris

1.2.9 Tester et mesurer

1.2.9.1 Accessoire de test



Réf.: 2009-174

Adaptateur de test; pour fiche de test Ø 4 mm; pour tester les bornes sur rail TOP-JOB®S; gris



Réf.: 210-136

Fiche de contrôle; Ø 2 mm; avec câble de longueur 500 mm; rouge

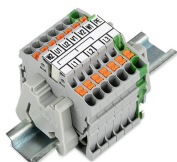


Réf.: 2009-182

Prise de test; pour max. 2,5 mm²; pour le raccordement sans outil des conducteurs de contrôle individuels de 0,08; gris

Indications de manipulation

Montage



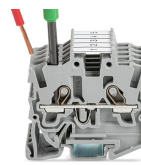
Raccorder le conducteur



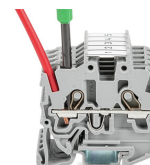
Insertion directe (Push-in) – Conducteurs rigides



Insertion directe (Push-in) – Conducteurs souples avec embout d'extrémité

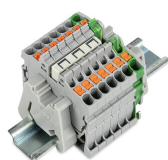


Raccordement des conducteurs avec outil de manipulation - Conducteurs souples

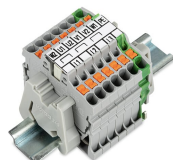


Déconnexion avec l'outil de manipulation - Tous les conducteurs

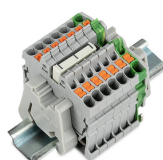
Pontage



Placer les peignes de pontage (contact de pontage en triangle) et pousser jusqu'en butée (ici, l'exemple des bornes avec poussoir).



Bande de repérage (2009-110) insérée dans le logement de repérage avec la symbole du pont utilisé (contact de pontage en triangle) (ici, l'exemple des bornes avec poussoir)



Placer les peignes de pontage (contact de pontage en étoile) et pousser jusqu'en butée (ici, l'exemple des bornes avec poussoir).



Bande de repérage (2009-110) insérée dans le logement de repérage avec la symbole du pont utilisé (contact de pontage en étoile 2000-405/011-000) (ici, l'exemple des bornes avec poussoir)

Tester



Tester avec fiche de contrôle Ø 2 mm
(210-136), max. 42 V

Repérage



Encliquetage d'une bande de repérage
WMB dans le logement de repérage



Encliquetage d'une bande de repérage
(2009-110) dans le logement de repérage