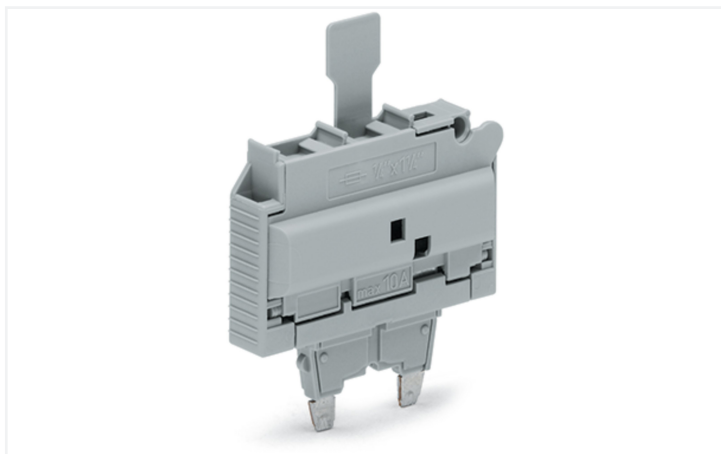


Fiche technique | Référence: 2006-931/1099-542

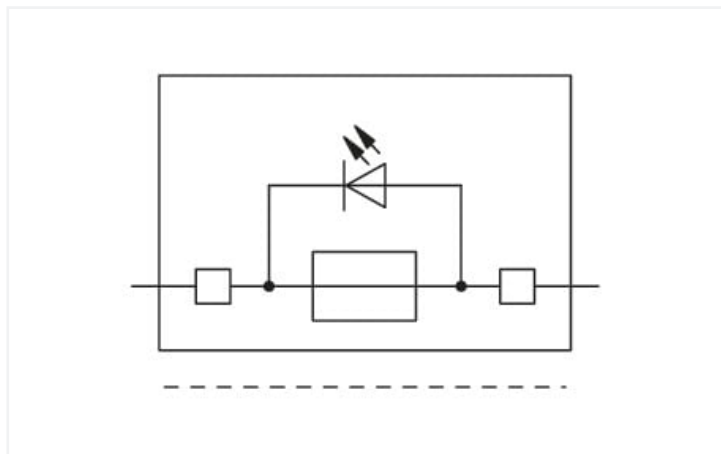
Fiche à fusible; avec languette; pour fusible type 1/4 x 1 1/4 mm; avec voyant lumineux; 30-65 V; Largeur 10,4 mm; gris

<https://www.wago.com/2006-931/1099-542>



Couleur: ■ gris

Identique à la figure



Fiche à fusible série 2006, gris

Avec cette fiche à fusible, portant le numéro d'article 2006-931/1099-542, l'objectif primordial est de réaliser une installation électrique sans faille. Le boîtier gris en Polyamide (PA66) assure l'isolation.

Données électriques

Données de référence selon CEI/EN

Tension de référence (III / 3)	800 V
Courant de référence	10 A
Indication de l'état de fonctionnement	30 ... 65 V
Affichage de défaut	avec voyant lumineux

RATINGS per IEC/EN – Notes

Remarque Données de référence	Les données électriques sont déterminées par le fusible et témoin de fusion.
Remarque Courant de référence	Courant résiduel en cas de fusible défectueux : LED 2 mA

Données de référence selon IEC/EN 60947-7-3

Overvoltage category	III	III	II
Pollution degree	3	2	2
Tension de référence	65 V	-	-
Tension assignée de tenue aux chocs	1,5 kV	-	-
Courant de référence	-	-	-

Données d'approbation selon UL 1059

Use group	B	C	D
Tension de référence	65 V	65 V	-
Courant de référence	15 A	15 A	-

Données d'approbation selon CSA 22.2 No 158

Use group	B	C	D
Tension de référence	600 V	600 V	-
Courant de référence	15 A	15 A	-

Puissance dissipée

Remarque Puissance dissipée $P_{v,max}$	Lors du choix des cartouches G, il ne faut pas dépasser la puissance dissipée max indiquée ci-dessous. Celle-ci est mesurée selon les normes CEI ou EN 60947-7-3/VDE 0611-6 avec une température de 23 °C. Les conditions d'échauffement des bornes seront testées en fonction des conditions d'utilisation et de montage. Des températures ambiantes élevées sont une charge supplémentaire pour les cartouches. Dans ces conditions d'utilisation, il faut minorer le courant de référence. Pour des informations plus détaillées, merci de consulter les fabricants de fusibles.
---	---

Général

Forme fusible Fusible rond ; ¼" x 1¼"

Données géométriques

Largeur 10,4 mm / 0.409 inch

Données mécaniques

Niveau de repérage Repérage central

Données du matériau

Remarque Données du matériau [Vous trouverez ici des informations sur les spécifications de matériel](#)

Couleur gris

Groupe du matériau isolant I

Matière isolante Boîtier principal Polyamide (PA66)

Classe d'inflammabilité selon UL94 V0

Charge calorifique 0,11 MJ

Poids 6,9 g

Conditions d'environnement

Température d'utilisation continue -60 ... +105 °C

Test d'environnement (conditions environnementales)

Spécification de test DIN EN 50155 (VDE 0115-200):2022-06

Applications ferroviaire
Véhicules
Matériel électronique

Exécution de test DIN EN 61373 (VDE 0115-0106):2011-04

Applications ferroviaires - Matériels d'ex-
ploitation de véhicules ferroviaires -
Tests pour vibrations et chocsSpectre/site de montage Test de durée de vie catégorie 1, classe
A/BTest de fonctionnement avec oscillations
sous forme de bruit Test réussi selon le point 8 de la norme.Fréquence $f_1 = 5 \text{ Hz bis } f_2 = 150 \text{ Hz}$
 $f_1 = 5 \text{ Hz bis } f_2 = 150 \text{ Hz}$ Accélération 0,101g (niveau de test le plus élevé utilisé
pour tous les axes)
0,572g (niveau de test le plus élevé utilisé
pour tous les axes)
5g (niveau de test le plus élevé utilisé
pour tous les axes)Durée de test par axe 10 min.
5 hDirections de test Axes X, Y et Z
Axes X, Y et Z
Axes X, Y et ZSurveillance des défauts de contact/in-
terruptions de contact réussiMesure de la chute de tension avant et
après chaque axe réussiTest de durée de vie simulé grâce à des
niveaux accrus d'oscillations sous forme
de bruit Test réussi selon le point 9 de la norme.Champ d'application élargi : surveillance
des défauts de contact/interruptions de
contact réussi
réussiChamp d'application élargi : mesure de la
chute de tension avant et après chaque
axe réussi
réussi

Essai de choc Test réussi selon le point 10 de la norme

Forme du choc Demi-sinusoidal

Test d'environnement (conditions environnementales)

Durée du choc	30 ms
Nombre de chocs de l'axe	3 pos. et 3 neg.
Résistance aux vibrations et aux chocs sur les équipements des véhicules ferroviaires	réussi

Données commerciales

Product Group	22 (TOPJOB S)
eCl@ss 10.0	27-14-11-49
eCl@ss 9.0	27-14-11-49
ETIM 9.0	EC002018
ETIM 8.0	EC002018
Unité d'emb. (SUE)	25 pce(s)
Type d'emballage	Carton
Pays d'origine	DE
GTIN	4045454821111
Numéro du tarif douanier	85366990990

Conformité environnementale du produit

CAS-No.	1303-86-2 1317-36-8 7439-92-1
Liste des substances candidates REACH	Diboron trioxide Lead Lead monoxide
État de conformité RoHS	Compliant,With Exemption
Exemption RoHS	7(a) 7(c)-I
SCIP notification number (Autriche)	325eb6a4-b523-4452-b72d-61943865c596
SCIP notification number (Belgique)	f0323b13-b2b0-4f06-8030-22551b3dde14
SCIP notification number (Bulgarie)	868026b5-215a-49c6-9e89-6b55e1461846
SCIP notification number (République tchèque)	86978863-cb6b-4736-b55d-261b3972202f
SCIP notification number (Danemark)	44cd62a4-07fa-4e1a-99ea-ca0d68d74b79
SCIP notification number (Finlande)	4f89382b-56a4-456e-8fdd-7646b58295e8
SCIP notification number (France)	5bce56e7-b61f-4ef6-9b77-62dcfbbc1109
SCIP notification number (Allemagne)	62084e3e-92a4-4f6a-b398-c409ce8d5a4e
SCIP notification number (Hongrie)	80311862-ae4e-4807-8968-5378fcef0cc
SCIP notification number (Italie)	0329c082-084f-45df-95bd-857c859e385e
SCIP notification number (Pays bas)	78876567-dd50-4adf-987d-ea7e2bf1caf7
SCIP notification number (Pologne)	805be2b9-da5a-4286-938a-a2d10cf421ee
SCIP notification number (Roumanie)	69f3816d-3fd1-4d88-8028-28832b47e5c8
SCIP notification number (Suède)	5382306d-d726-4a5d-ba9e-89443b839c53

Approbations / certificats

Homologations générales



Homologation	Norme	Nom du certificat
CSA DEKRA Certification B.V.	C22.2 No. 158	1543858
UR Underwriters Laboratories Inc.	UL 1059	E45172

Déclarations de conformité et de fabricant



Homologation	Norme	Nom du certificat
Railway WAGO GmbH & Co. KG	-	Railway Ready

Téléchargements

Conformité environnementale du produit

Recherche de conformité

Environmental Product
Compliance
2006-931/1099-542



Documentation

Informations complémentaires

Technical Section

pdf
2246.92 KB



Texte complémentaire

2006-931/1099-542

19.02.2019

xml
3.00 KB



2006-931/1099-542

07.08.2018

docx
14.23 KB



Données CAD/CAE

Données CAD

2D/3D Models
2006-931/1099-542



Données CAE

WSCAD Universe
2006-931/1099-542



ZUKEN Portal
2006-931/1099-542



1 Produits correspondants

1.1 Accessoires en option

1.1.1 Bornes

1.1.1.1 Borne de base pour modules et connecteurs



Réf.: 2006-1664

Borne de base pour 2 conducteurs; Pour rail 35 x 15 et 35 x 7,5; 6 mm²; Push-in CA-GE CLAMP®; 6,00 mm²; bleu

Réf.: 2006-1661

Borne de base pour 2 conducteurs; Pour rail 35 x 15 et 35 x 7,5; 6 mm²; Push-in CA-GE CLAMP®; 6,00 mm²; gris

1.1.2 Butée d'arrêt sans vis

1.1.2.1 Matériel de montage



Réf.: 249-117

Butée d'arrêt sans vis; Largeur 10 mm; Pour rail 35 x 15 et 35 x 7,5; gris

Réf.: 249-116

Butée d'arrêt sans vis; Largeur 6 mm; Pour rail 35 x 15 et 35 x 7,5; gris

1.1.3 Contact de pontage

1.1.3.1 Contact de pontage



Réf.: [281-503](#)

Pontage de court-circuit; pour porte-fusible; couleurs argent

1.1.5 Repérage

1.1.5.1 Bande de repérage



Réf.: [2009-110](#)

Bandes de marquage; pour Smart Printer; sur rouleau; non extensible; vierge; encliquetable; blanc

1.1.5.2 Étiquette de marquage



Réf.: [794-5615](#)

Carte de repérage WMB; en carte; avec impression; F1, ..., F10 (10x); extensible 5 - 5,2 MM; Impression verticale; encliquetable; blanc

Réf.: [794-5616](#)

Carte de repérage WMB; en carte; avec impression; F11, ..., F20 (10x); extensible 5 - 5,2 MM; Impression verticale; encliquetable; blanc

Réf.: [794-5617](#)

Carte de repérage WMB; en carte; avec impression; F21, ..., F30 (10x); extensible 5 - 5,2 MM; Impression verticale; encliquetable; blanc

Réf.: [794-5618](#)

Carte de repérage WMB; en carte; avec impression; F31, ..., F40 (10x); extensible 5 - 5,2 MM; Impression verticale; encliquetable; blanc



Réf.: [794-5619](#)

Carte de repérage WMB; en carte; avec impression; F41, ..., F50 (10x); extensible 5 - 5,2 MM; Impression verticale; encliquetable; blanc

Réf.: [793-5501](#)

Carte de repérage WMB; en carte; largeur des bornes 5 - 17,5 mm; extensible 5 - 5,2 MM; vierge; encliquetable; blanc

Réf.: [793-5501/000-006](#)

Carte de repérage WMB; en carte; largeur des bornes 5 - 17,5 mm; extensible 5 - 5,2 MM; vierge; encliquetable; bleu

Réf.: [793-5501/000-007](#)

Carte de repérage WMB; en carte; largeur des bornes 5 - 17,5 mm; extensible 5 - 5,2 MM; vierge; encliquetable; gris



Réf.: [793-5501/000-002](#)

Carte de repérage WMB; en carte; largeur des bornes 5 - 17,5 mm; extensible 5 - 5,2 MM; vierge; encliquetable; jaune

Réf.: [793-5501/000-014](#)

Carte de repérage WMB; en carte; largeur des bornes 5 - 17,5 mm; extensible 5 - 5,2 MM; vierge; encliquetable; marron

Réf.: [793-5501/000-012](#)

Carte de repérage WMB; en carte; largeur des bornes 5 - 17,5 mm; extensible 5 - 5,2 MM; vierge; encliquetable; orange

Réf.: [793-5501/000-005](#)

Carte de repérage WMB; en carte; largeur des bornes 5 - 17,5 mm; extensible 5 - 5,2 MM; vierge; encliquetable; rouge



Réf.: [793-5501/000-023](#)

Carte de repérage WMB; en carte; largeur des bornes 5 - 17,5 mm; extensible 5 - 5,2 MM; vierge; encliquetable; vert

Réf.: [793-5501/000-017](#)

Carte de repérage WMB; en carte; largeur des bornes 5 - 17,5 mm; extensible 5 - 5,2 MM; vierge; encliquetable; vert clair

Réf.: [793-5501/000-024](#)

Carte de repérage WMB; en carte; largeur des bornes 5 - 17,5 mm; extensible 5 - 5,2 MM; vierge; encliquetable; violet

Réf.: [793-501](#)

Carte de repérage WMB; en carte; non extensible; vierge; encliquetable; blanc



Réf.: [793-501/000-006](#)

Carte de repérage WMB; en carte; non extensible; vierge; encliquetable; bleu

Réf.: [793-501/000-007](#)

Carte de repérage WMB; en carte; non extensible; vierge; encliquetable; gris

Réf.: [793-501/000-002](#)

Carte de repérage WMB; en carte; non extensible; vierge; encliquetable; jaune

Réf.: [793-501/000-012](#)

Carte de repérage WMB; en carte; non extensible; vierge; encliquetable; orange



Réf.: [793-501/000-005](#)

Carte de repérage WMB; en carte; non extensible; vierge; encliquetable; rouge

Réf.: [793-501/000-023](#)

Carte de repérage WMB; en carte; non extensible; vierge; encliquetable; vert

Réf.: [793-501/000-017](#)

Carte de repérage WMB; en carte; non extensible; vierge; encliquetable; vert clair

Réf.: [793-501/000-024](#)

Carte de repérage WMB; en carte; non extensible; vierge; encliquetable; violet



Réf.: [2009-115](#)

WMB-Inline; pour Smart Printer; 1500 pièces sur rouleau; extensible 5 - 5,2 MM; vierge; encliquetable; blanc

Réf.: [2009-115/000-006](#)

WMB-Inline; pour Smart Printer; 1500 pièces sur rouleau; extensible 5 - 5,2 MM; vierge; encliquetable; bleu

Réf.: [2009-115/000-007](#)

WMB-Inline; pour Smart Printer; 1500 pièces sur rouleau; extensible 5 - 5,2 MM; vierge; encliquetable; gris

Réf.: [2009-115/000-002](#)

WMB-Inline; pour Smart Printer; 1500 pièces sur rouleau; extensible 5 - 5,2 MM; vierge; encliquetable; jaune

1.1.5.2 Étiquette de marquage



Réf.: 2009-115/000-012

WMB-Inline; pour Smart Printer; 1500 pièces sur rouleau; extensible 5 - 5,2 MM; vierge; encliquetable; orange



Réf.: 2009-115/000-023

WMB-Inline; pour Smart Printer; 1500 pièces sur rouleau; extensible 5 - 5,2 MM; vierge; encliquetable; vert



Réf.: 2009-115/000-017

WMB-Inline; pour Smart Printer; 1500 pièces sur rouleau; extensible 5 - 5,2 MM; vierge; encliquetable; vert clair

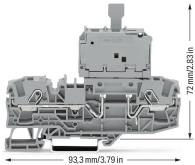


Réf.: 2009-115/000-024

WMB-Inline; pour Smart Printer; 1500 pièces sur rouleau; extensible 5 - 5,2 MM; vierge; encliquetable; violet

Indications de manipulation

Montage



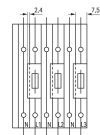
Données dimensionnelles pour fiche fusible

Porte-fusible pivotant avec support pour fusible de rechange

Montage



La plaque d'extrémité garantit que le fusible ne peut être retiré que si la fiche à fusible est tirée.



Côté couvert de la borne à gauche

Attention, en cas d'utilisation d'une fiche de largeur 10,4 mm, noter que :
Si les bornes de bases avec fiches fusible sont montées directement les unes à côté des autres, il faut utiliser la plaque intermédiaire (2,9 mm - 2006-169X) pour compenser la largeur de la fiche fusible (10,4 mm) par rapport aux bornes (7,5 mm).